

価 格	2,060万円 (坪単価: -万円)
土地面積 (公簿)	185.77 m <sup>2</sup> (56.19坪)
交 通	JR東海道本線【三島駅】2.2km
学 区	山田小学校・山田中学校
物件所在	三島市加茂8番2
概 要 (建物)	
構造・規模	木造2階建
建物面積	81.97m <sup>2</sup>
間取り	3LDK
築年月日	1988年10月
条件等	現況渡し
駐車場	有(1台分)
設 備	
備 考	

※物件案内書と現況に相違がある場合は現況を優先します



価 格	2,060万円 (坪単価：一万円)
土地面積 (公簿)	185.77㎡ (56.19坪)
交 通	JR東海道本線【三島駅】2.2km
学 区	山田小学校・山田中学校
物件所在	三島市加茂8番2
概 要 (土地)	
都市計画	市街化区域
用途地域	第一種低層住居専用地域
建蔽率 / 容積率	50% / 80%
他の法令上の制限	建築基準法第22条指定区域
条件等	現況渡し
現況 / 引渡日	空家 / 相談
道 路	西側 / 幅員6.0m / 接道長15m / 公道 (1項1号)
土地権利	所有権
地 目	宅地
設 備	東京電力・集中プロパンガス・公営水道・公共下水道
備 考	加茂地区計画区域内 (A地区：住居専用) 東側 / 幅員8.0m / 接道長約11m / 公道 (1項1号)

※物件案内書と現況に相違がある場合は現況を優先します







# 三島市ハザードマップ



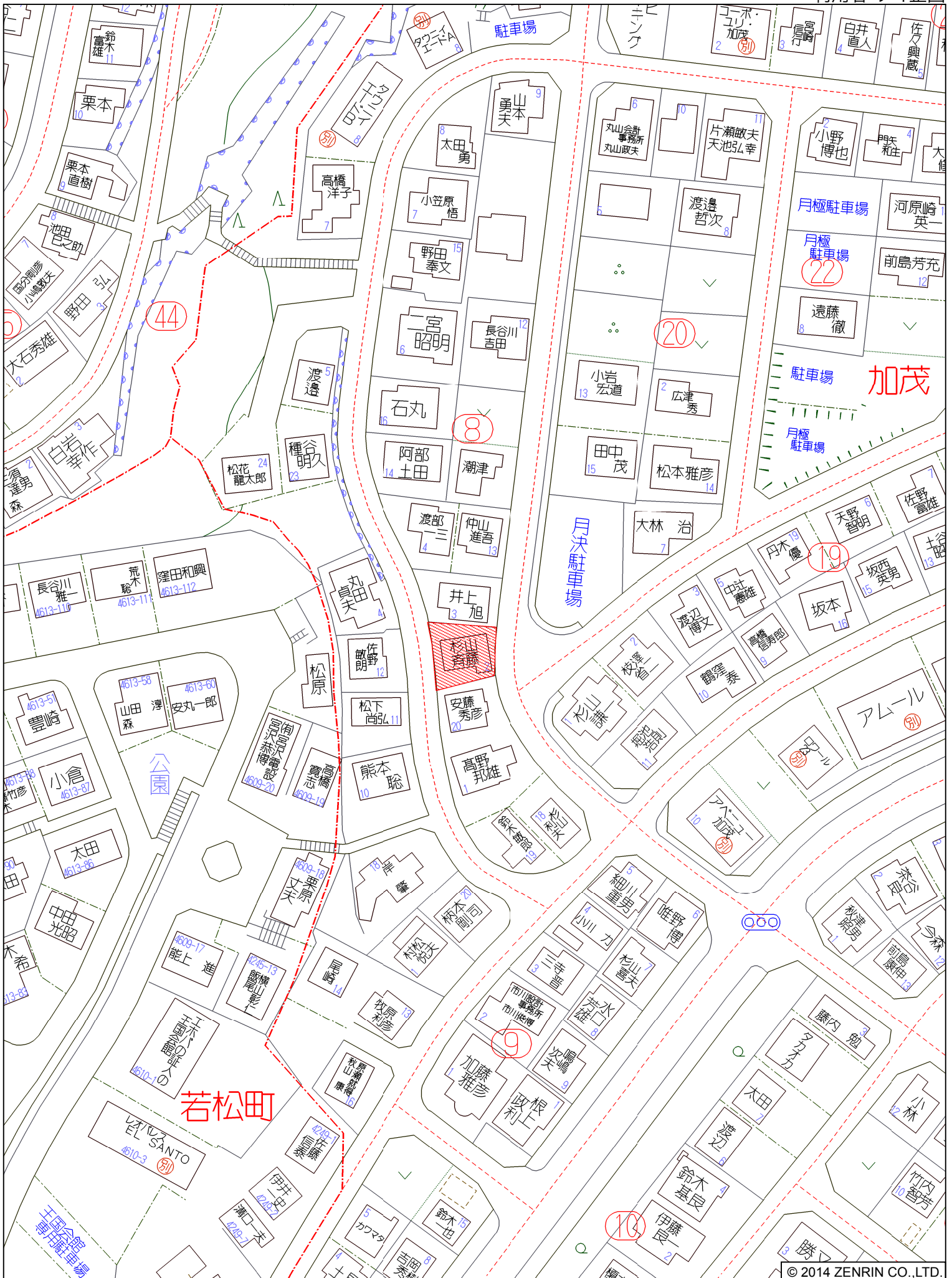
対象物件 

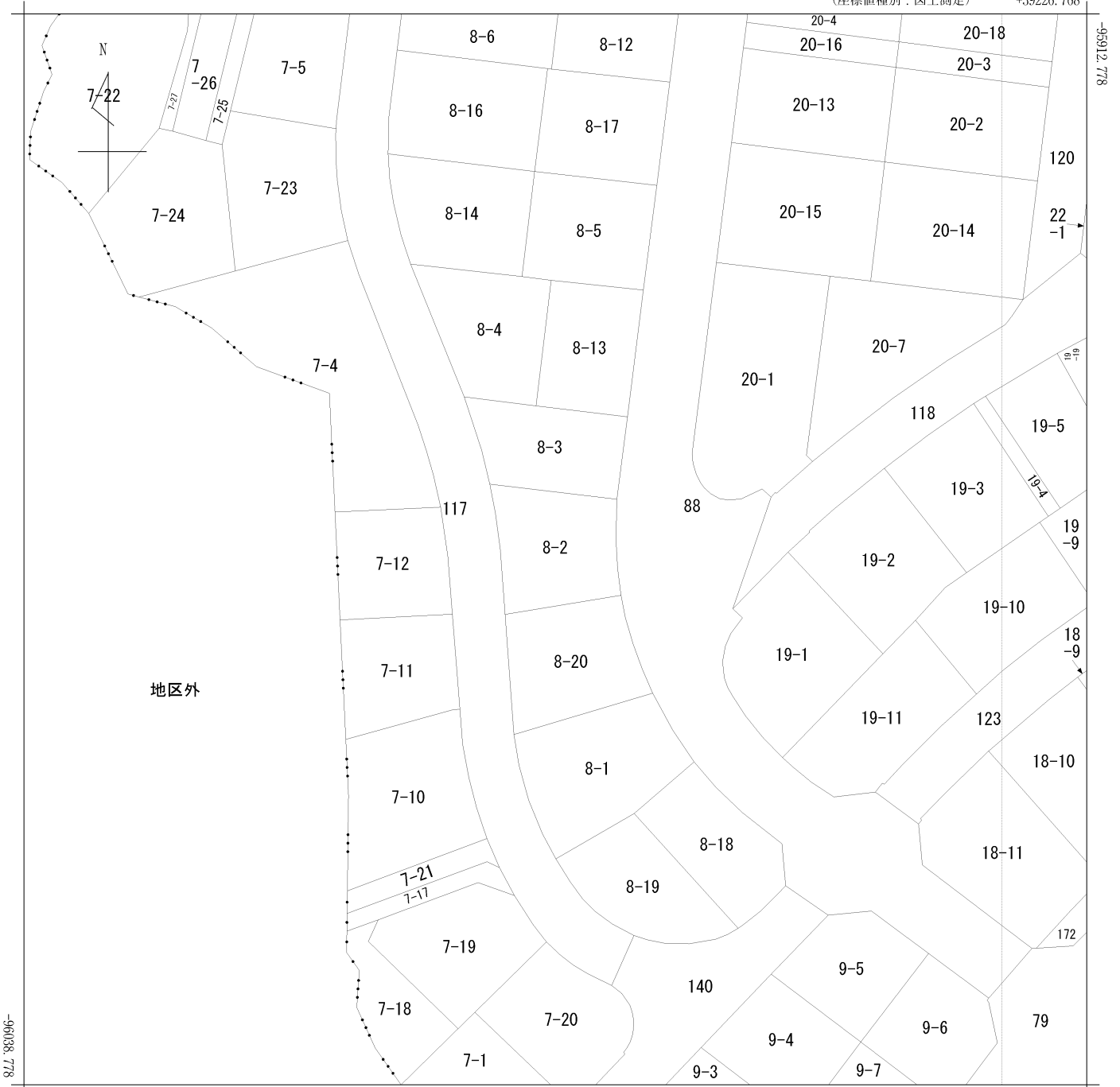
凡例 対象物件 

土砂災害特別警戒区域 

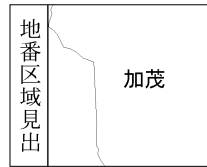
土砂災害警戒区域 







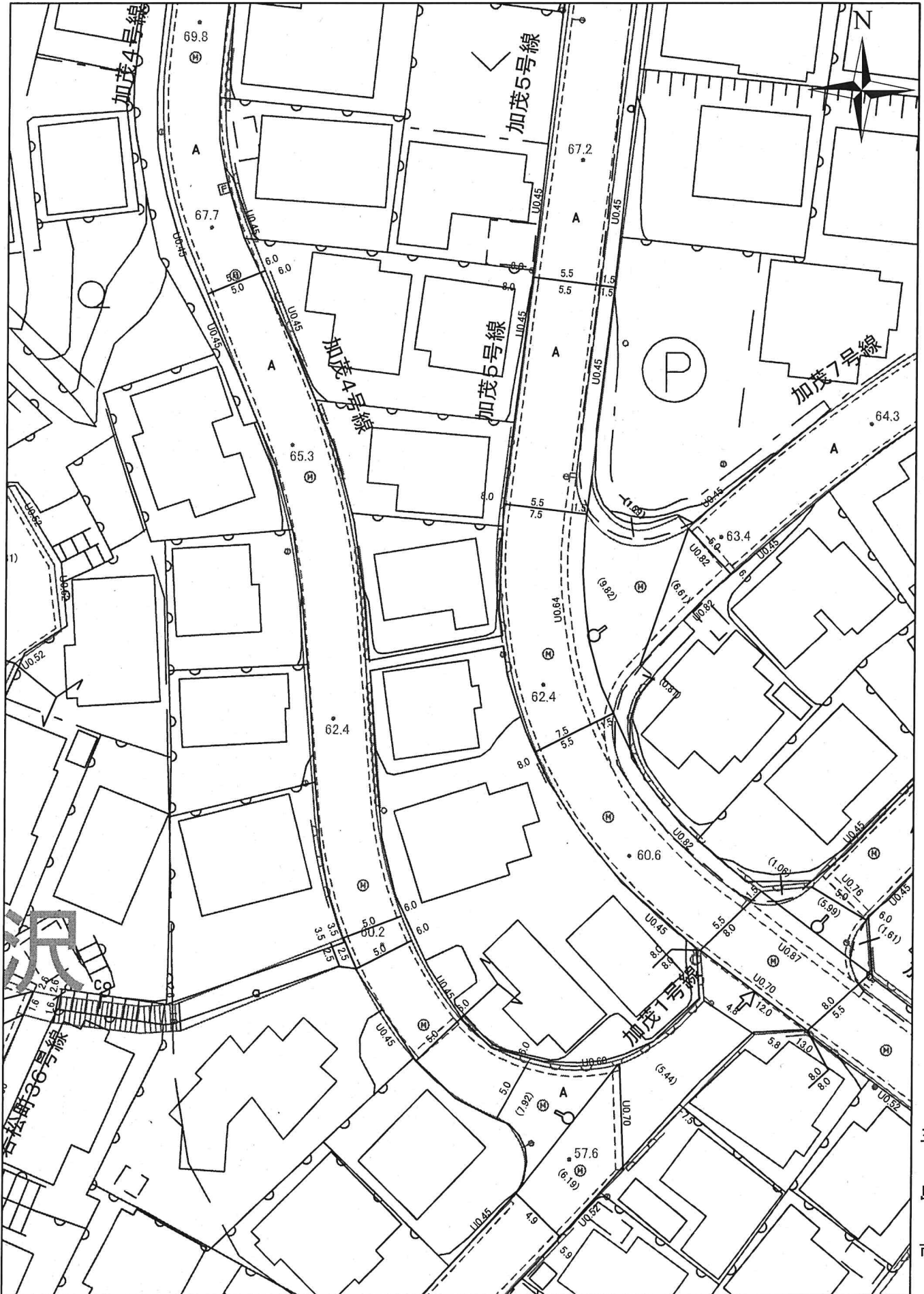
+39101.768 (座標値種別：図上測定)



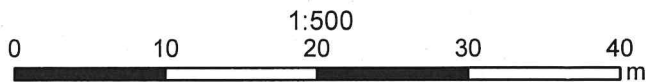
請求部分	所在	三島市加茂				地番	8番2			
出力尺	1/500	精度区分	甲二	座標系番号又は記号	VIII	分類	地図に準ずる図面		種類	土地区画整理所在図
作成年月日	昭和54年1月9日				備付年月日(原図)			補記事項		



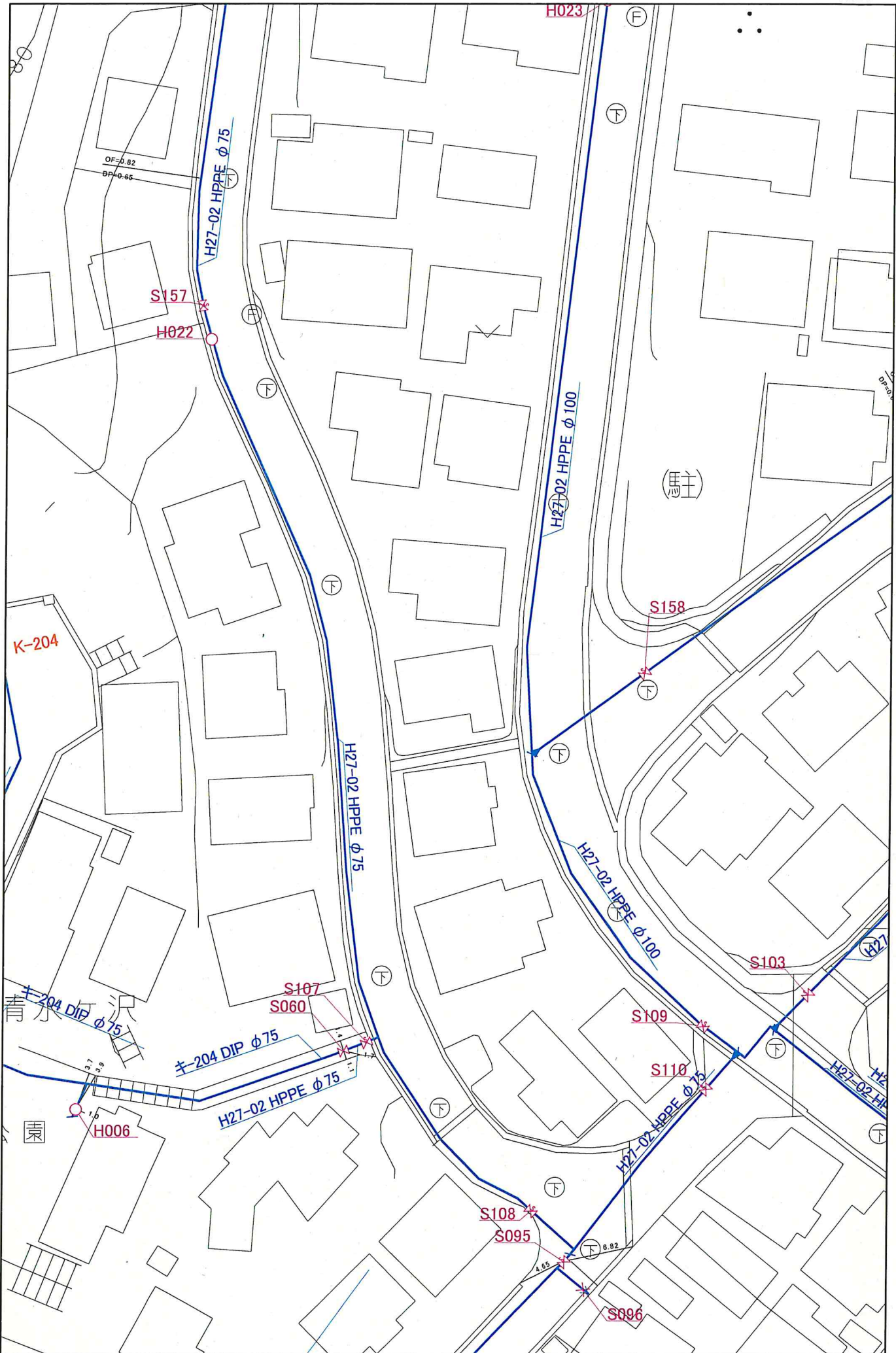
# 三島市道路台帳図



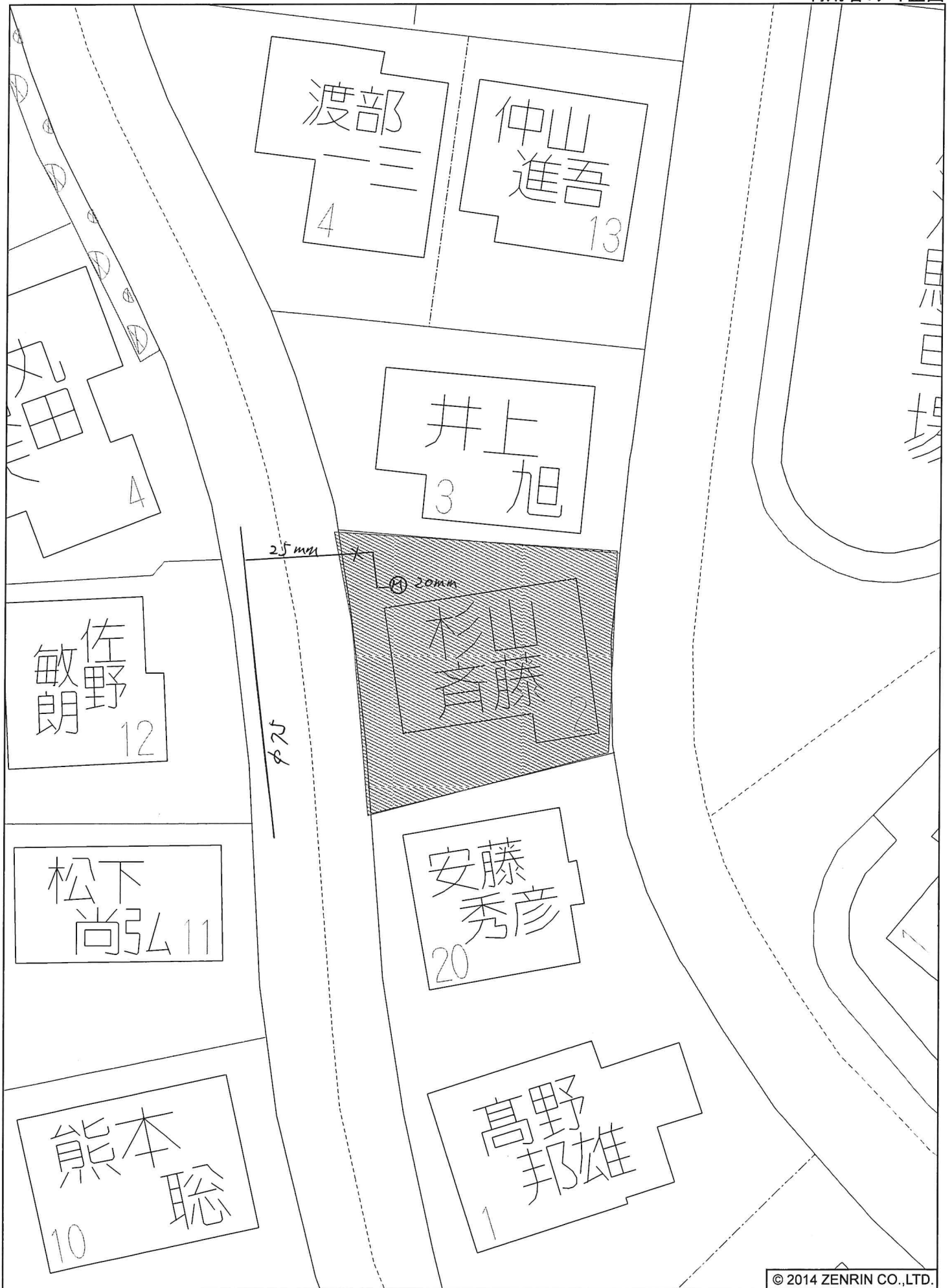
本道路台帳図は、概ねの位置を示しております。  
 道路工事等により現況と異なる場合がありますので  
 位置情報等は現地でご確認ください。  
 なお、本道路台帳図を許可なく複製、転載、配布することを禁じます。



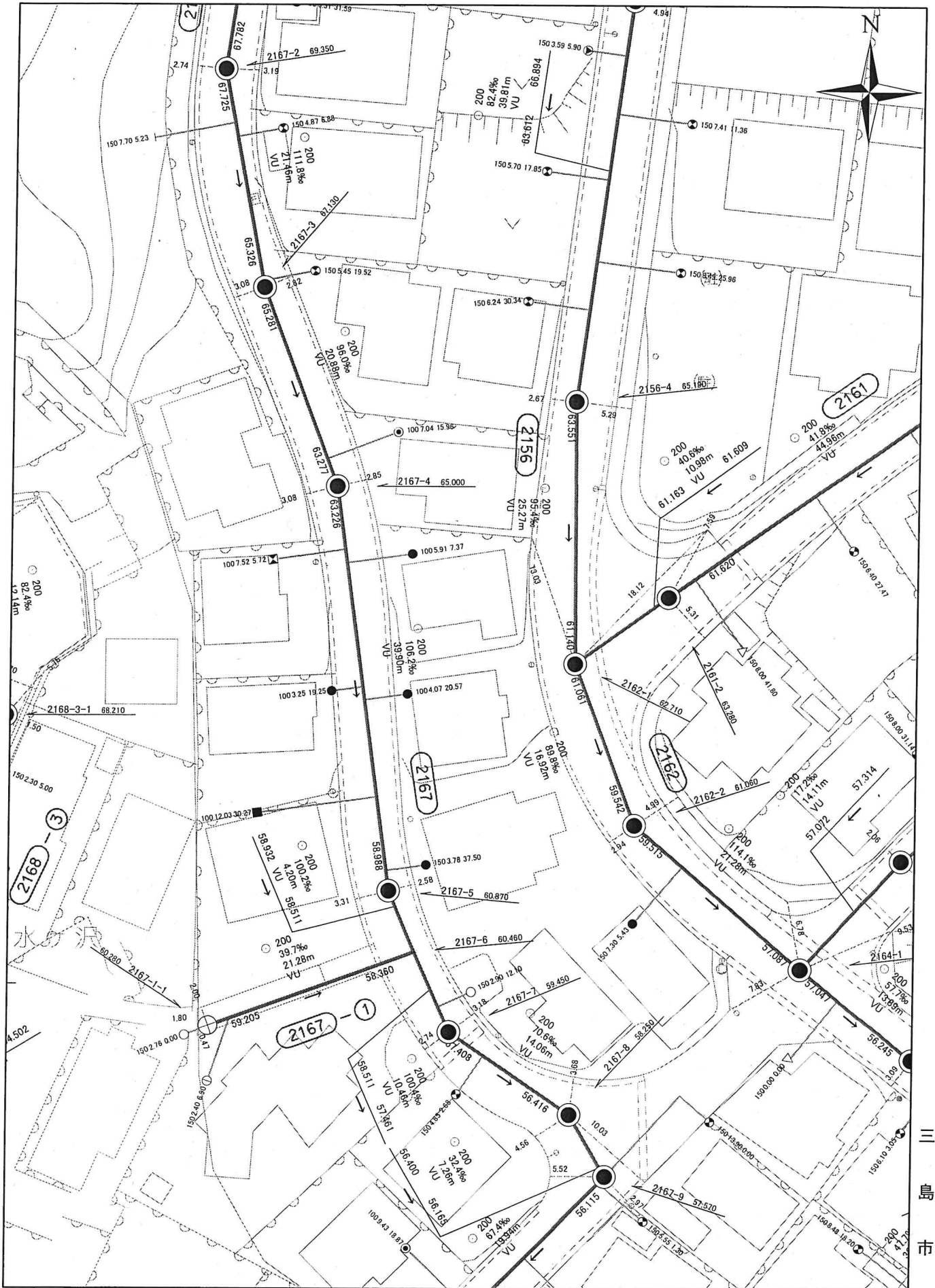
令和3年10月25日





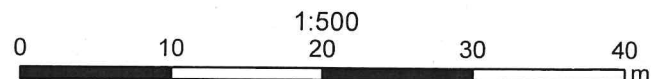


# 三島市公共下水道台帳図



三島市

本公共下水道施設平面図は、下水道管等の概ねの位置を示しております。また、下水道工事や道路工事等により現況と異なる場合がありますので位置情報等は現地でご確認ください。なお、本施設平面図を許可なく複製、転載、配布することを禁じます。



令和3年10月25日