

+39548.237 (座標値種別：図上測定)

地番区域見出
加茂

請求部	所在	三島市加茂				地番	66番7			
出力縮	1/500	精度区分	甲二	座標系番号又は記号	VIII	分類	地図に準ずる図面		種類	土地区画整理所在図
作成年月日	昭和54年1月9日				備付年月日(原図)			補記事項		

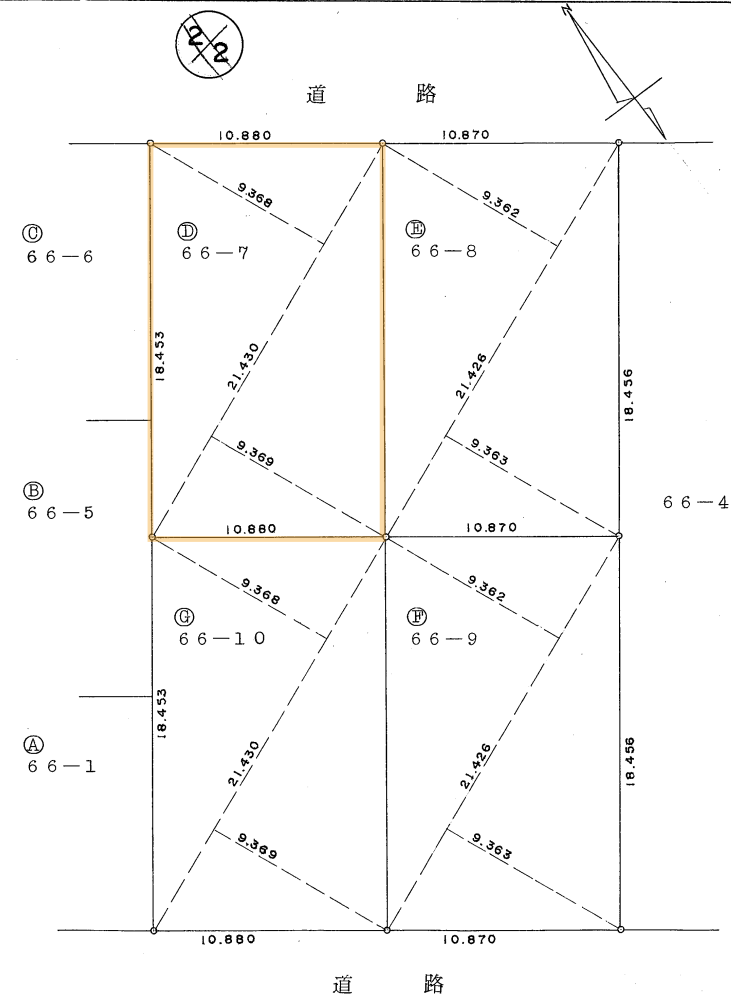
154998

地積測量図

3/3

地番	66-7、66-8 66-9、66-10
土地の所在	三島市加茂

求積	
① 66-7	
21.430 × 9.369 = 200.777670	
21.430 × 9.368 = 200.756240	
計	401.533910
½	200.766955m ²
② 66-8	
21.426 × 9.363 = 200.611638	
21.426 × 9.362 = 200.590212	
計	401.201850
½	200.600925m ²
③ 66-9	
21.426 × 9.362 = 200.590212	
21.426 × 9.363 = 200.611638	
計	401.201850
½	200.600925m ²
④ 66-10	
21.430 × 9.368 = 200.756240	
21.430 × 9.369 = 200.777670	
計	401.533910
½	200.766955m ²
地積	
① 66-7	200.76m ²
② 66-8	200.60m ²
③ 66-9	200.60m ²
④ 66-10	200.76m ²



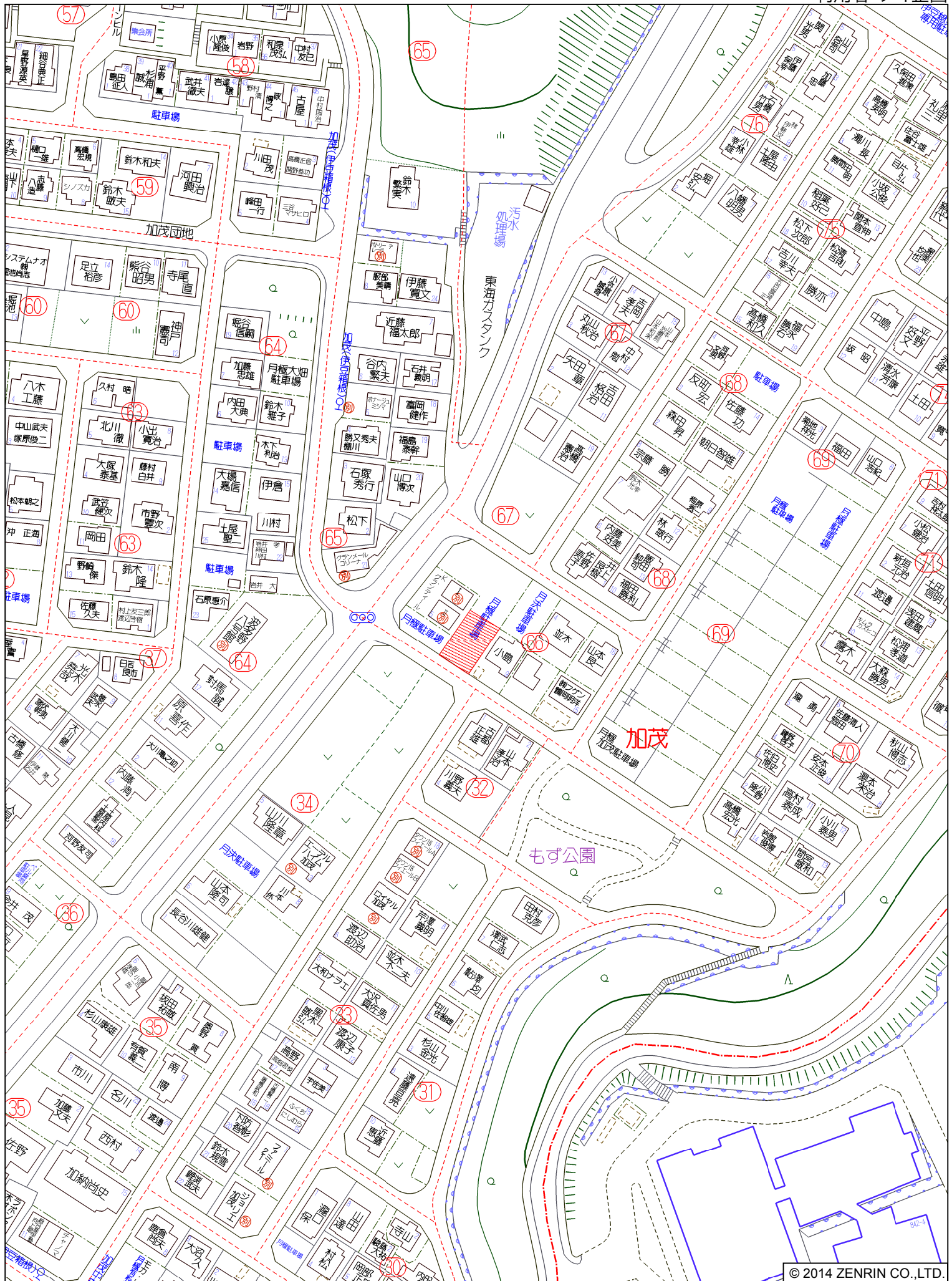
静岡県土地家屋調査士会会員指定用紙

筆界標略号 S...石杭, C...コンクリート杭, P...プラスチック杭, R...金属標, M...刻ミ () (単位m)

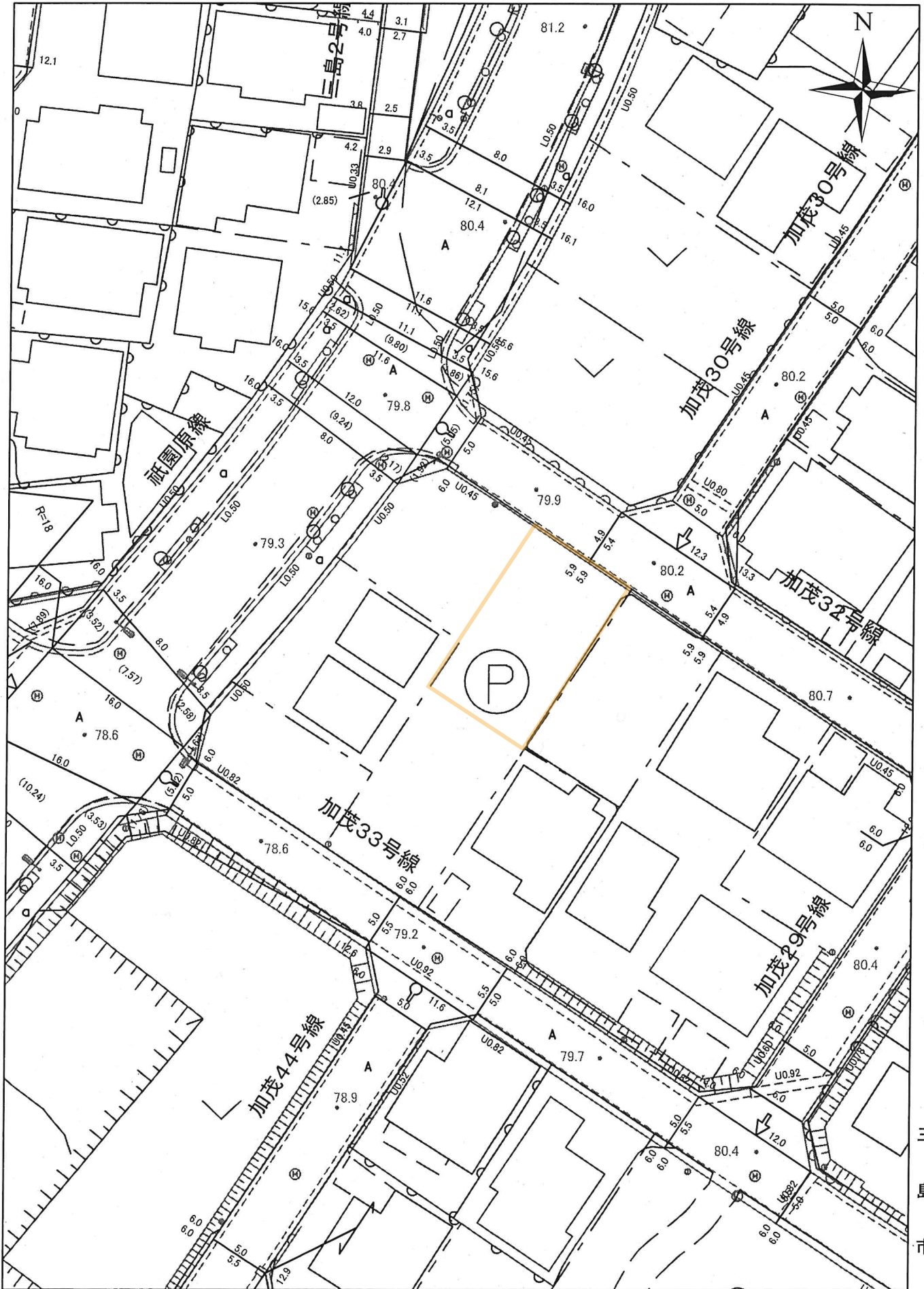
作製者	土地家屋調査士 伊奈建弥
	(昭和55年11月25日作製)

申請人	小池豊治
-----	------

縮尺	1/250
----	-------



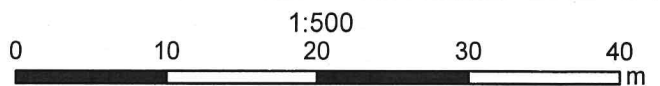
三島市道路台帳図



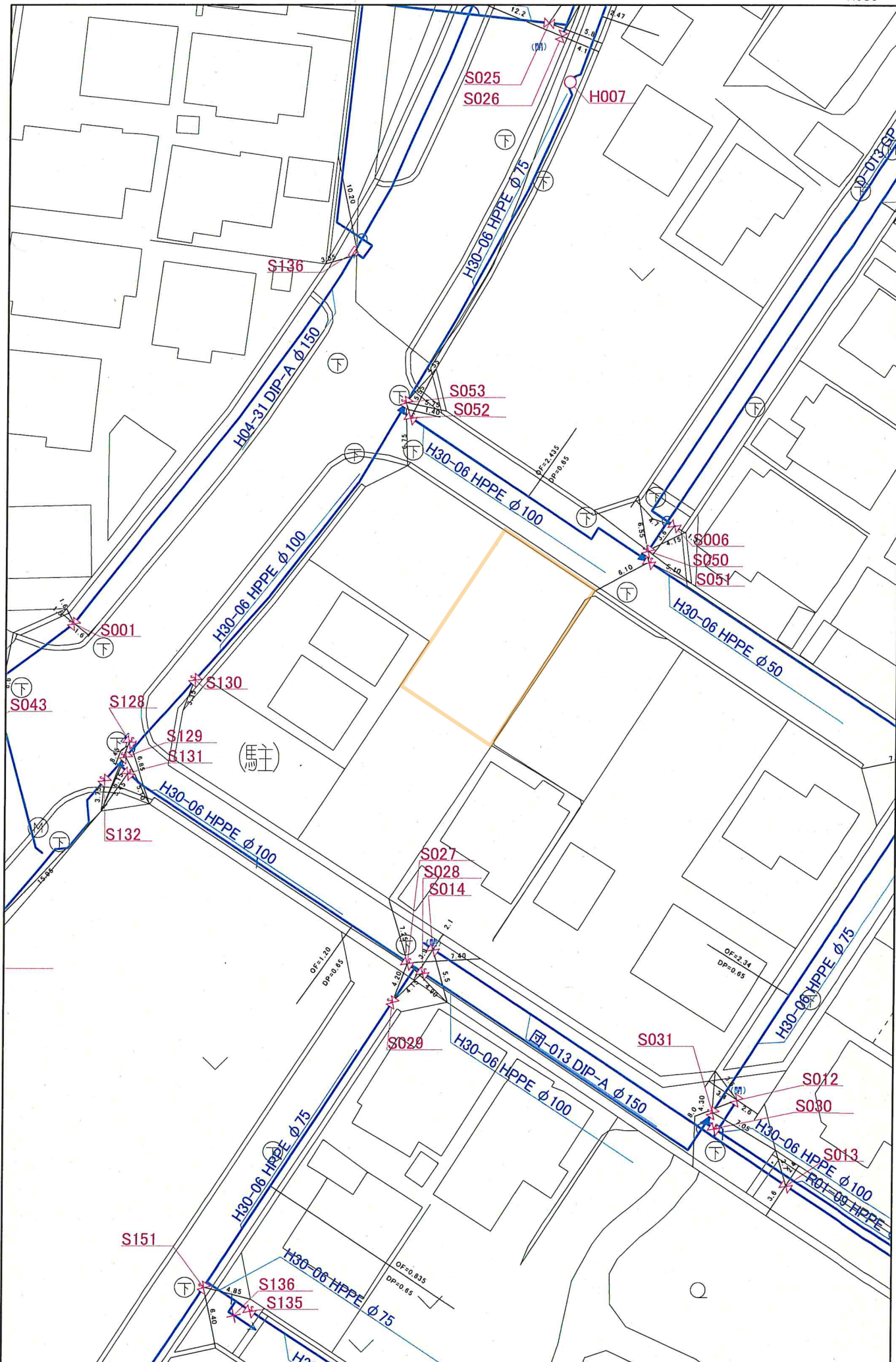
三島市

本道路台帳図は、概ねの位置を示しております。
 道路工事等により現況と異なる場合がありますので
 位置情報等は現地でご確認ください。

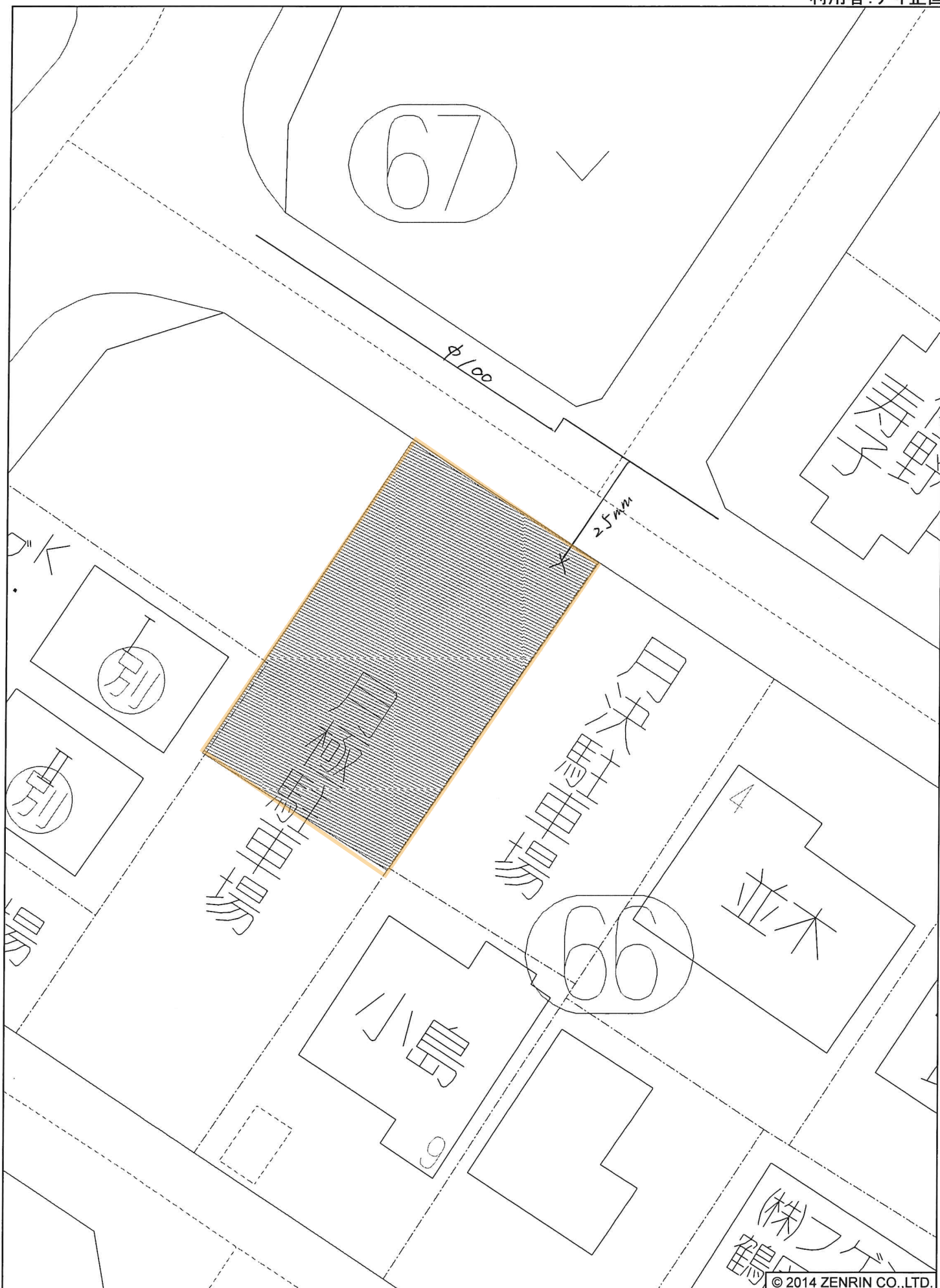
なお、本道路台帳図を許可なく複製、転載、配布することを禁じます。



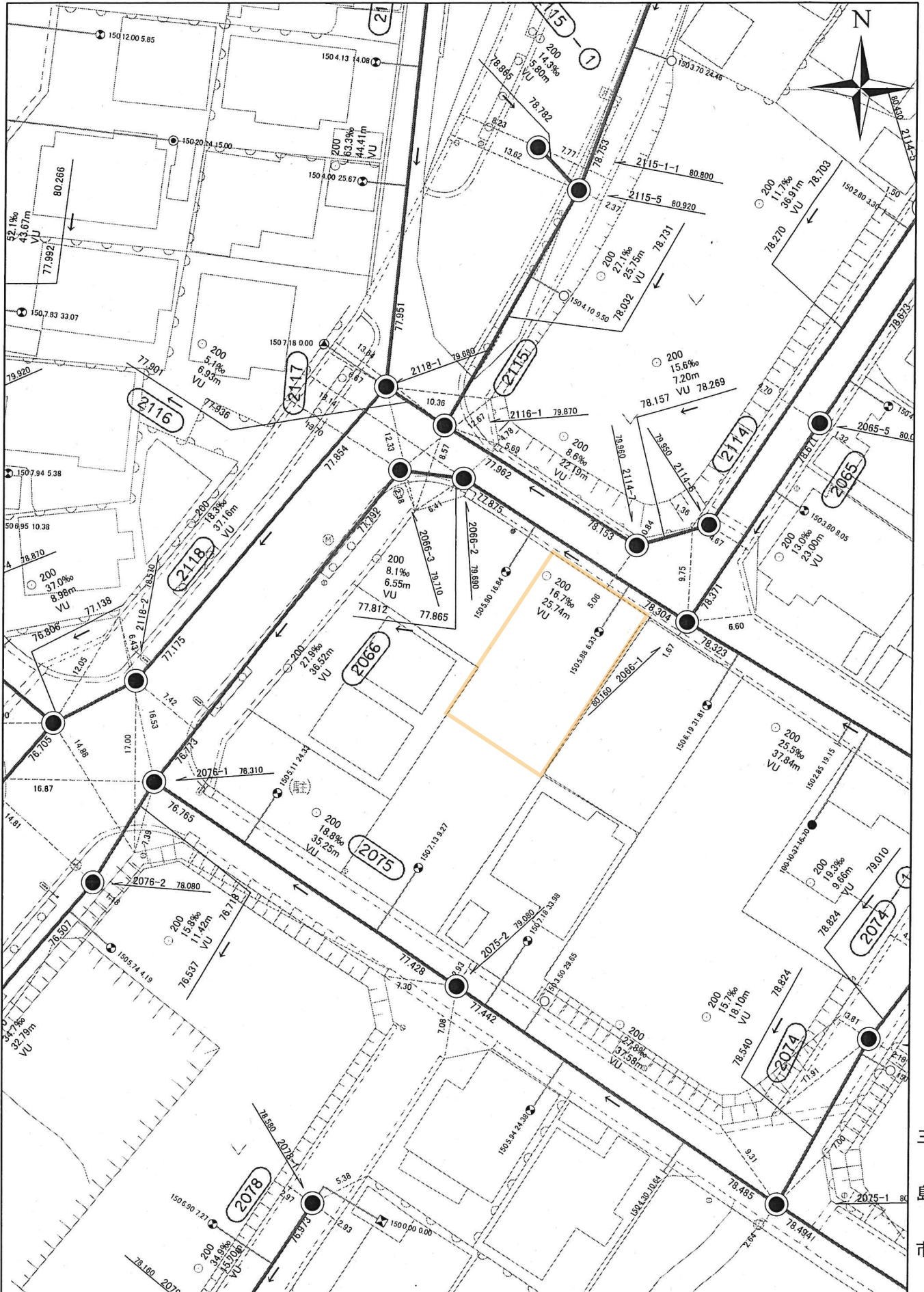
令和3年10月25日



本図面の複写、複製、目的以外に使用することを禁止します。本図面は配水管等の有無、口径等の情報を保証するものではありません。



三島市公共下水道台帳図



本公共下水道施設平面図は、下水道管等の概ねの位置を示しております。また、下水道工事や道路工事等により現況と異なる場合がありますので位置情報等は現地でご確認ください。
 なお、本施設平面図を許可なく複製、転載、配布することを禁じます。



令和3年10月25日