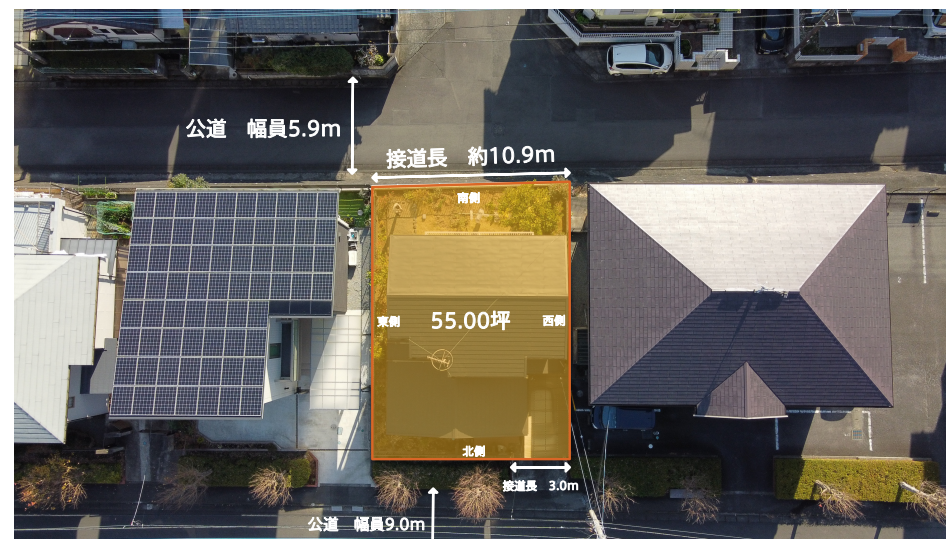


価 格	2,310万円 (坪単価：42.00万円)
土地面積 (公簿)	181.84㎡ (55.00坪)
交 通	JR東海道本線【三島駅】2.3km
学 区	山田小学校・山田中学校
物件所在	三島市加茂21番3
概 要 (土地)	
都市計画	市街化区域
用途地域	第一種低層住居専用地域
建蔽率/容積率	50% / 80%
他の法令上の制限	建築基準法第22条指定区域
条件等	解体更地渡し
現況/引渡日	上物有 / 相談
道 路	北側/幅員9.0m/接道長3.0m/公道 (1項1号)
土地権利	所有権
地 目	宅地
設 備	東京電力・集中プロパンガス・公営水道・公共下水道
備 考	静岡県建築基準条例第10条 (かけ条例) 加茂地区計画区域内 (A地区：住居専用) 南側/幅員5.9m/接道長約10.9m/公道 (1項1号)

※ 物件案内書と現況に相違がある場合は現況を優先します






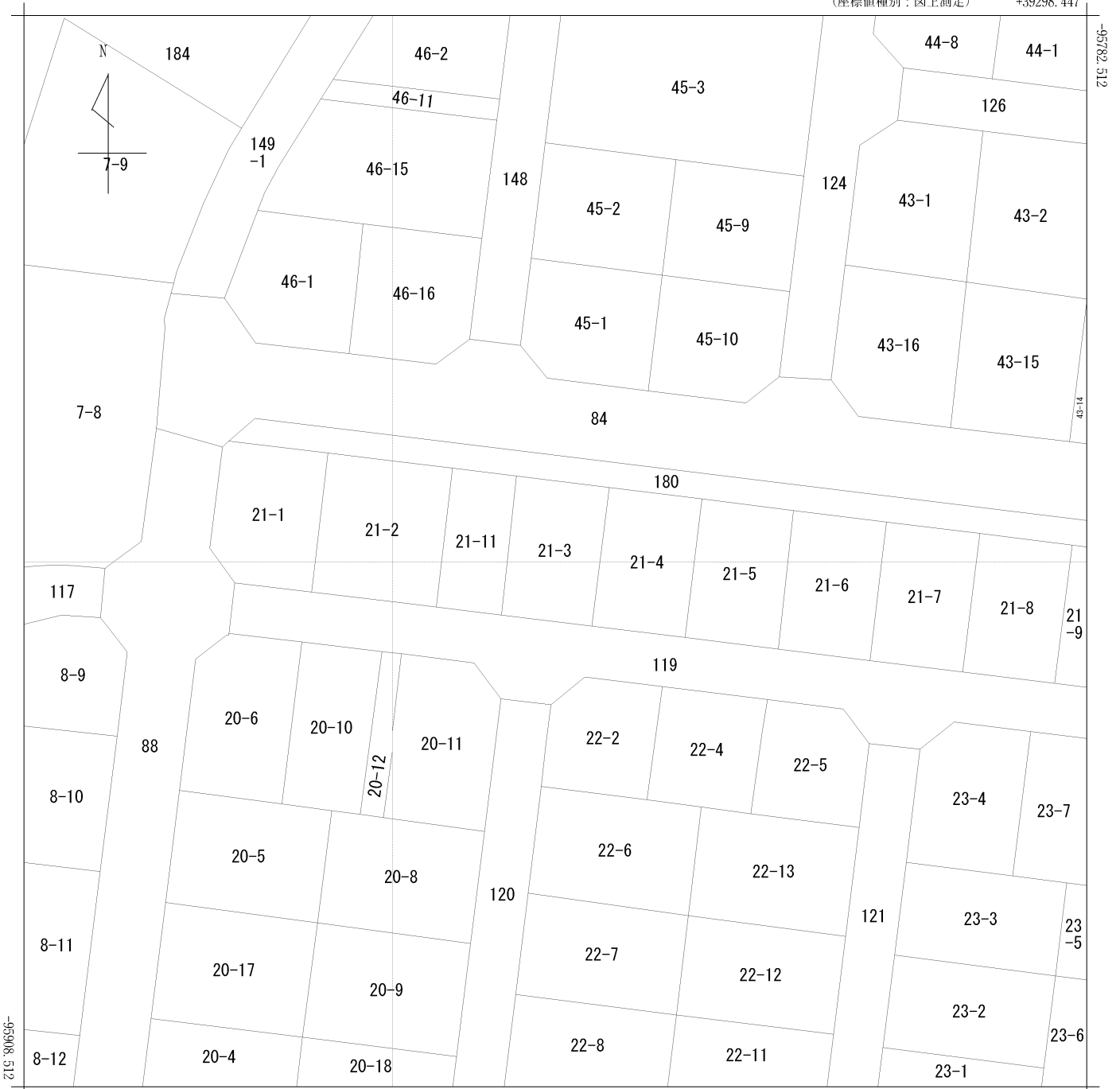


三島市ハザードマップ



対象物件

- 凡例
- 対象物件 
 - 土砂災害特別警戒区域 
 - 土砂災害警戒区域 



+39173.447

(座標値種別：図上測定)

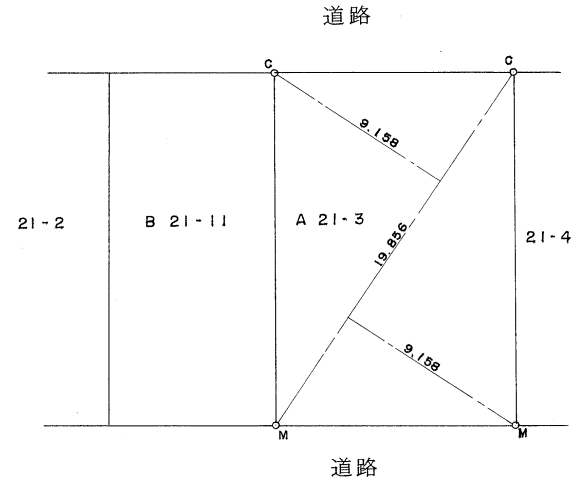
地番区域見出	加茂
--------	----

請求部	所在	三島市加茂				地番	21番3			
出力尺	1/500	精度区分	甲二	座標系番号又は記号	VIII	分類	地図に準ずる図面		種類	土地区画整理所在図
作成年月日	昭和54年1月9日				備付年月日(原図)			補記事項		

154828

地積測量図

地番	21-3
土地の所在	三島市加茂



求積

Ⓐ 21-3

$$19.856 \times 9.158 = 181.841248$$

$$\frac{19.856 \times 9.158 = 181.841248}{2} = 90.920624$$

181.8412

Ⓑ 21-11

$$307.98 - \text{Ⓐ} = 126.1388$$

地積

Ⓐ 21-3	181.84 m ²
Ⓑ 21-11	126.13 m ²

筆界標略号 S…石杭, C…コンクリート杭, P…プラスチック杭, R…金属標, M…刻ミ() (単位m)

静岡県土地家屋調査士会会員指定用紙

作製者 土地家屋調査士 三島市長伏132番地の1 谷村宏勝
(昭和57年8月5日作製)



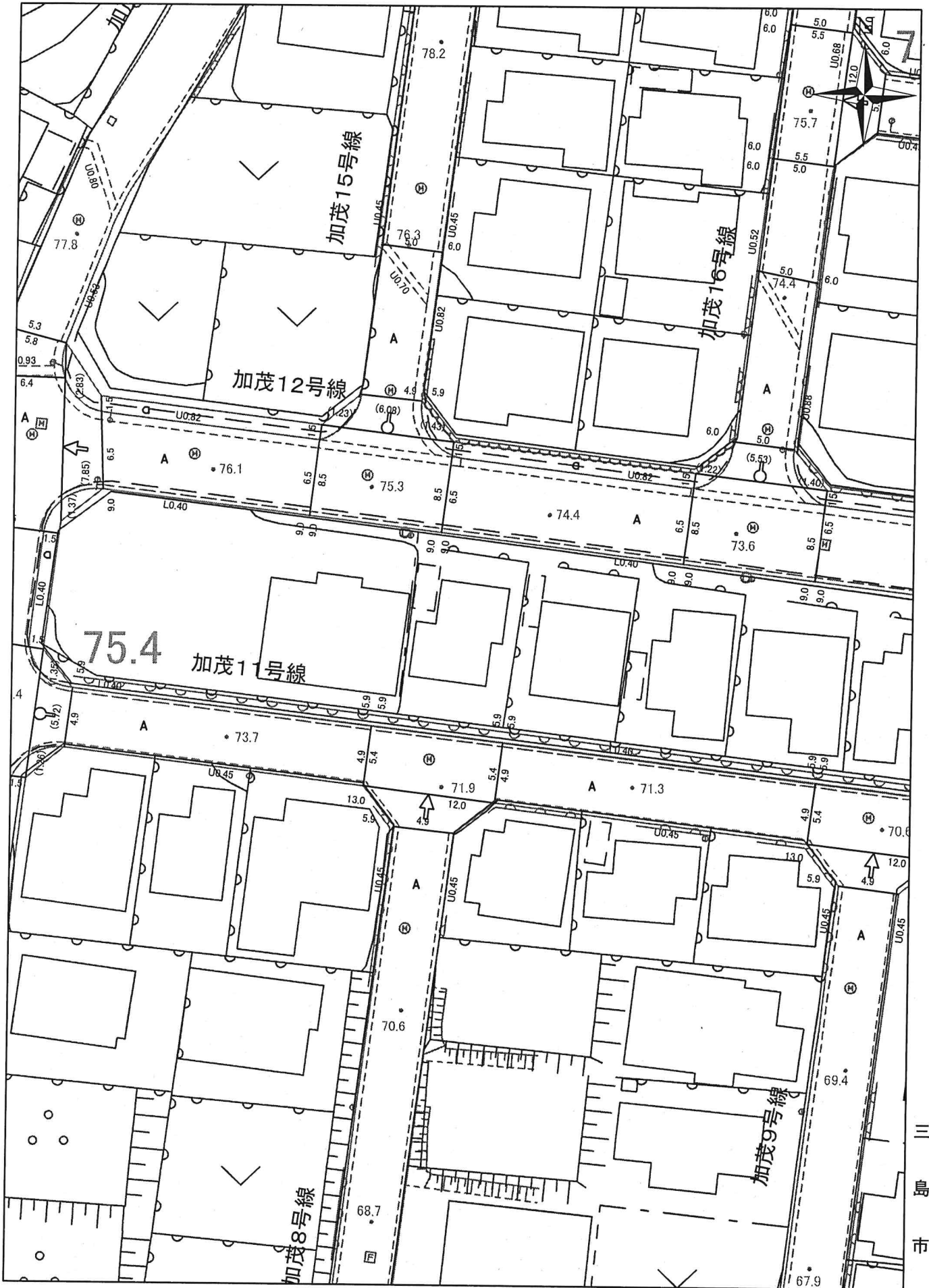
申請人 神戸正雄



縮尺 1/250

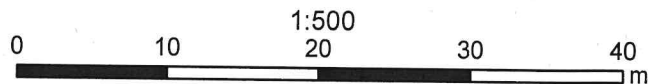
S57.8.6

三島市道路台帳図



本道路台帳図は、概ねの位置を示しております。
 道路工事等により現況と異なる場合がありますので
 位置情報等は現地でご確認ください。

なお、本道路台帳図を許可なく複製、転載、配布することを禁じます。



令和3年11月30日

三島市公共下水道台帳図



本公共下水道施設平面図は、下水道管等の概ねの位置を示しております。
 また、下水道工事や道路工事等により現況と異なる場合がありますので
 位置情報等は現地でご確認ください。
 なお、本施設平面図を許可なく複製、転載、配布することを禁じます。

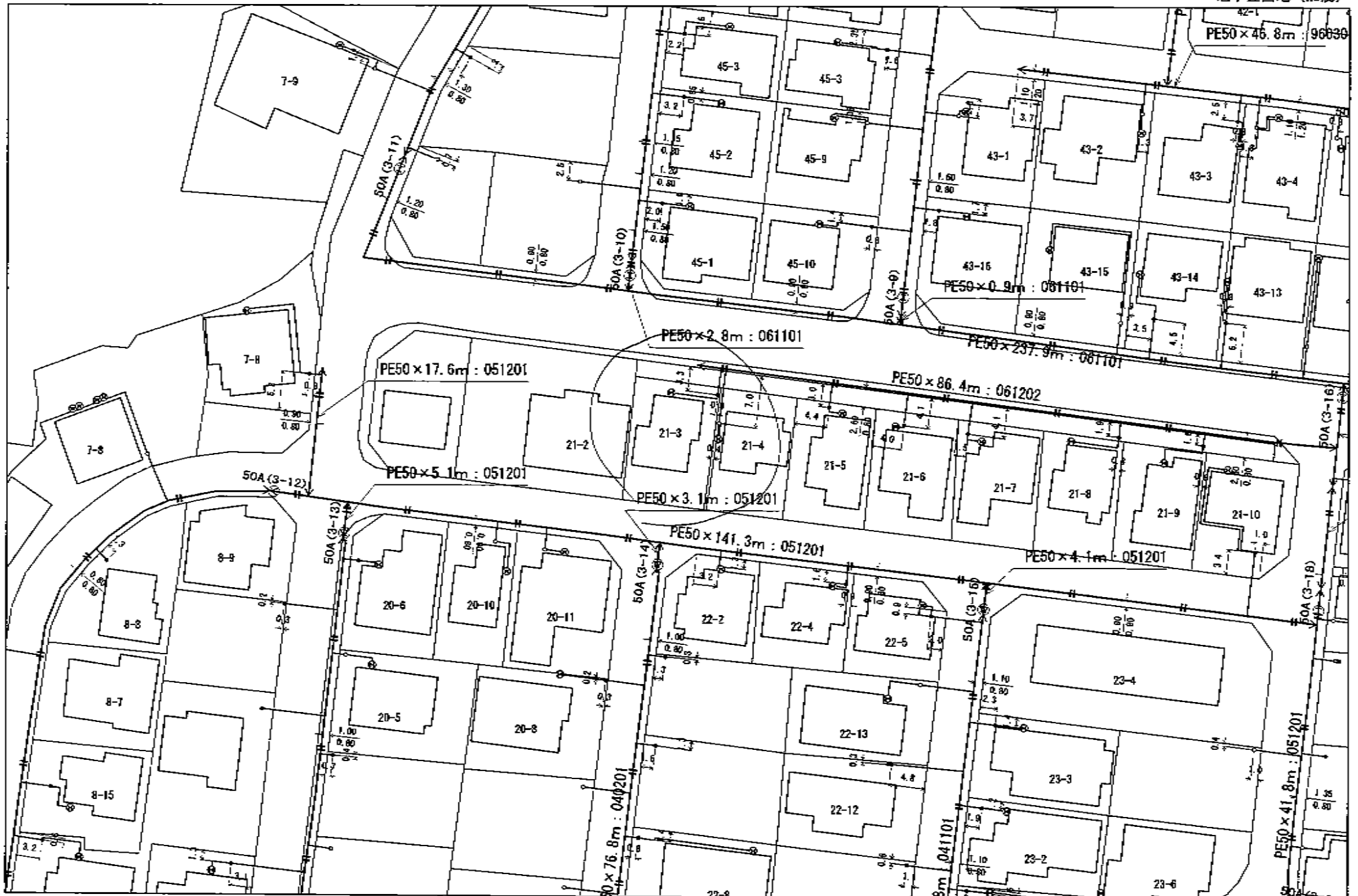


令和3年11月30日

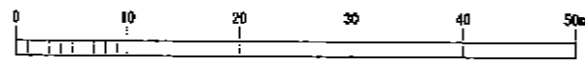
2021 12/23 THU 11:14 FAX 055 977 6322 株式会社 TOKAI 三島支店

配管図

旭ヶ丘団地 (加茂)



株式会社 TOKAI



S = 1/670 2021年12月23日 出力