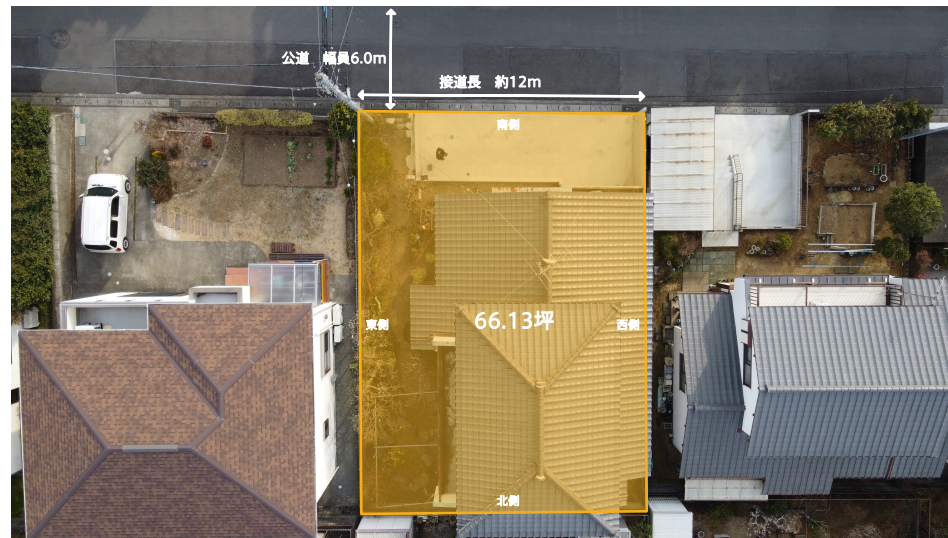


価 格	2,350万円 (坪単価 : 35.54万円)
土地面積 (公簿)	218.60㎡ (66.13坪)
交 通	JR東海道本線【三島駅】2.8km
学 区	山田小学校・山田中学校
物件所在	三島市加茂74番10
概 要 (土地)	
都市計画	市街化区域
用途地域	第一種低層住居専用地域
建蔽率/容積率	50% / 80%
他の法令上の制限	建築基準法第22条指定区域
条件等	解体更地渡し
現況/引渡日	所有者居住中 / 相談
道 路	南側/幅員6.0m/接道長約12m/公道 (1項1号)
土地権利	所有権
地 目	宅地
設 備	東京電力・集中プロパン・公営水道・公共下水道
備 考	加茂地区計画区域内 (A地区: 住居専用)

※ 物件案内書と現況に相違がある場合は現況を優先します








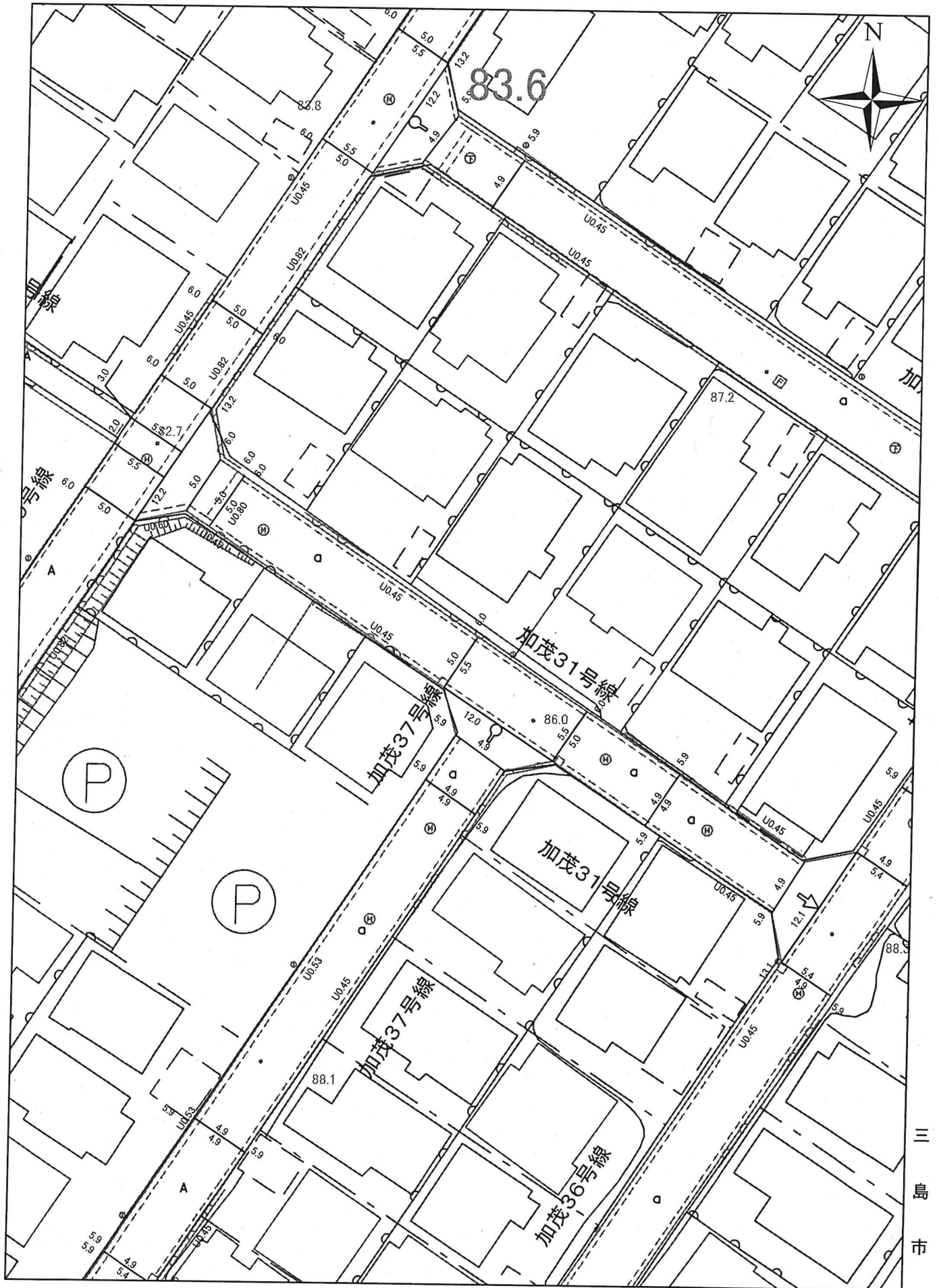
三島市ハザードマップ



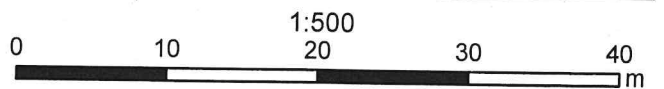
対象物件 

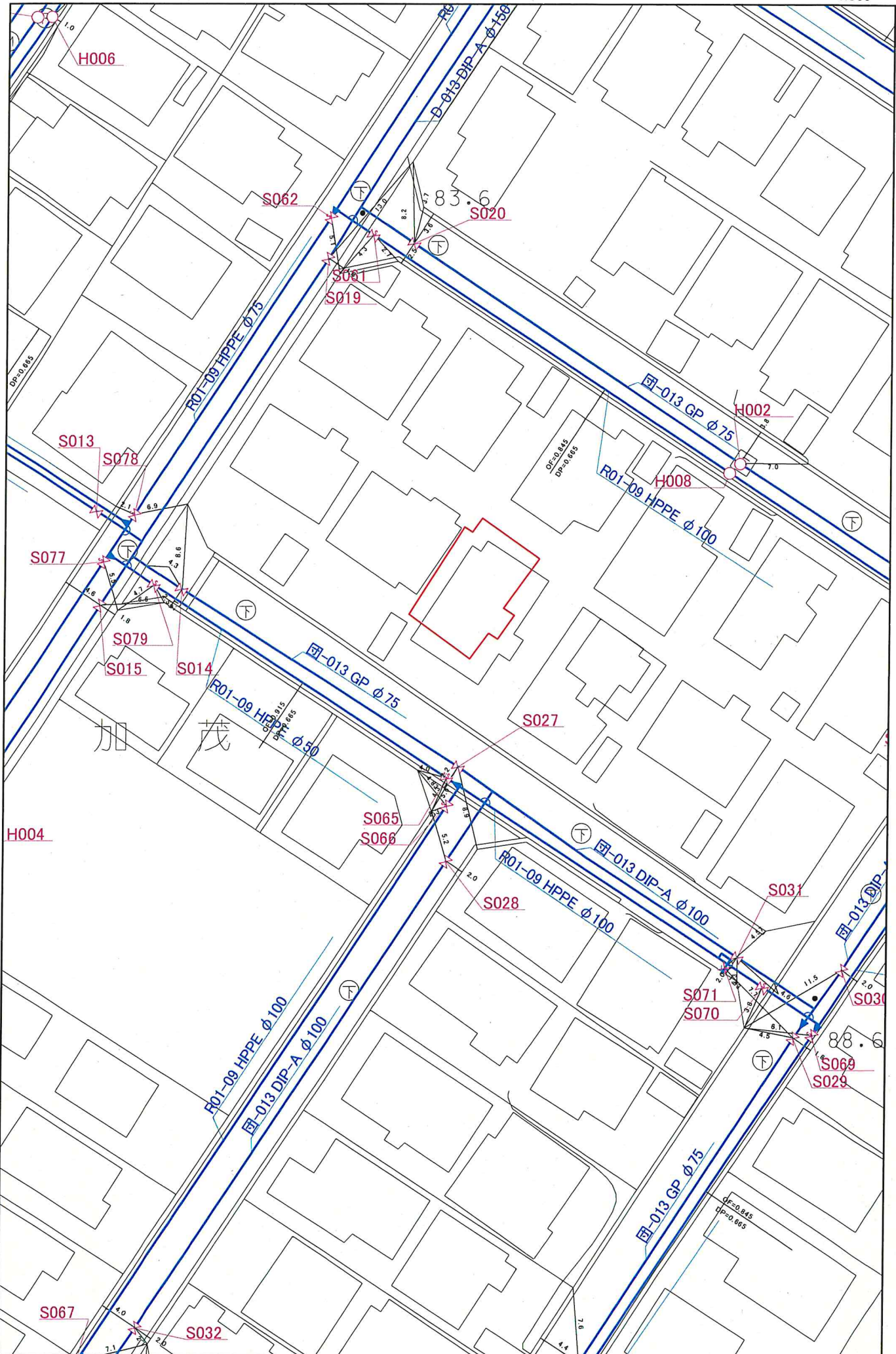
- 凡例
- 対象物件 
 - 土砂災害特別警戒区域 
 - 土砂災害警戒区域 

三島市道路台帳図

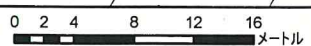


本道路台帳図は、概ねの位置を示しております。
 道路工事等により現況と異なる場合がありますので
 位置情報等は現地でご確認ください。
 なお、本道路台帳図を許可なく複製、転載、配布することを禁じます。

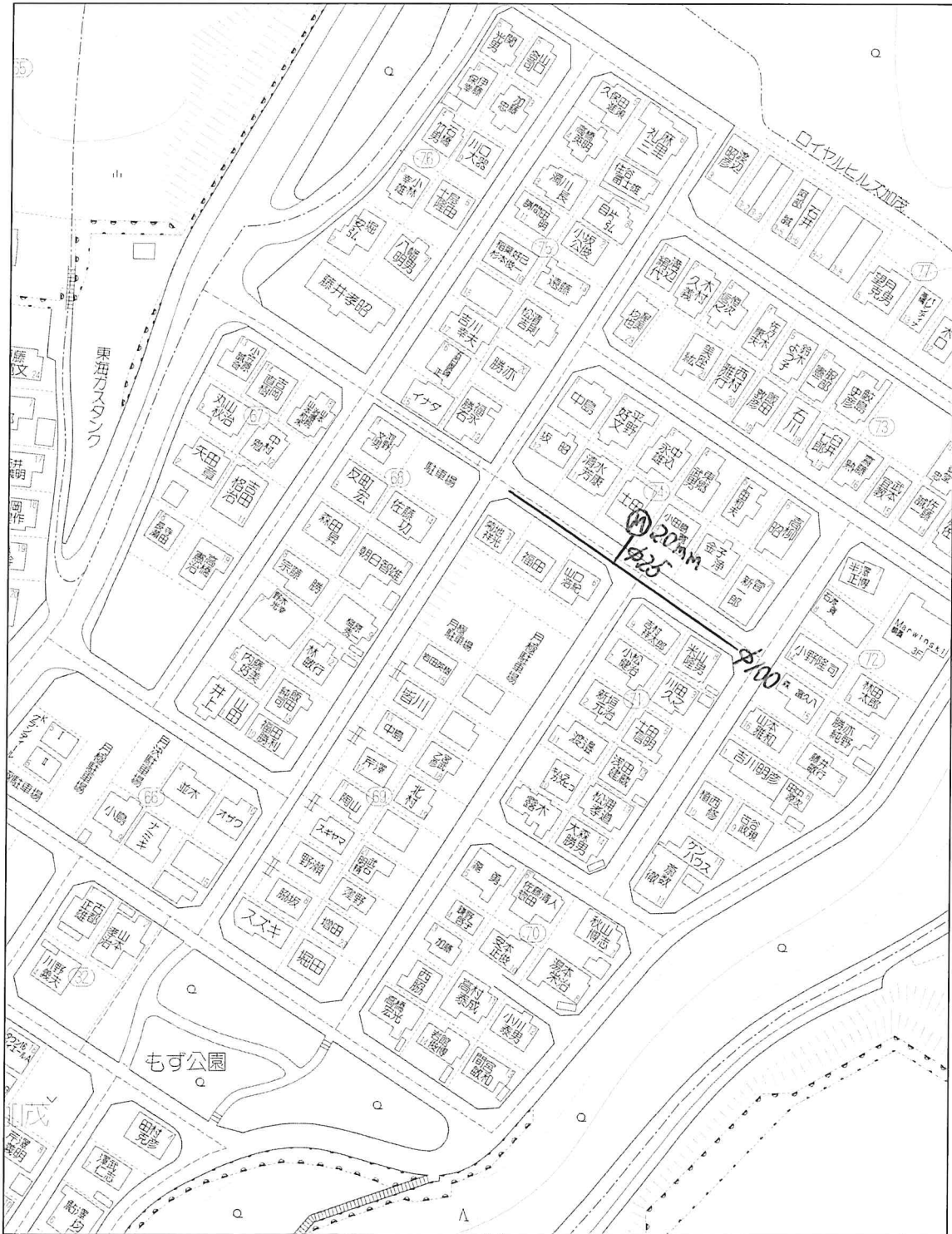




本図面の複写、複製、目的以外に使用することを禁止します。本図面は配水管等の有無、口径等の情報を保証するものではありません。



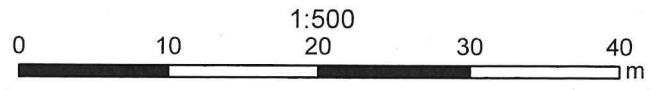
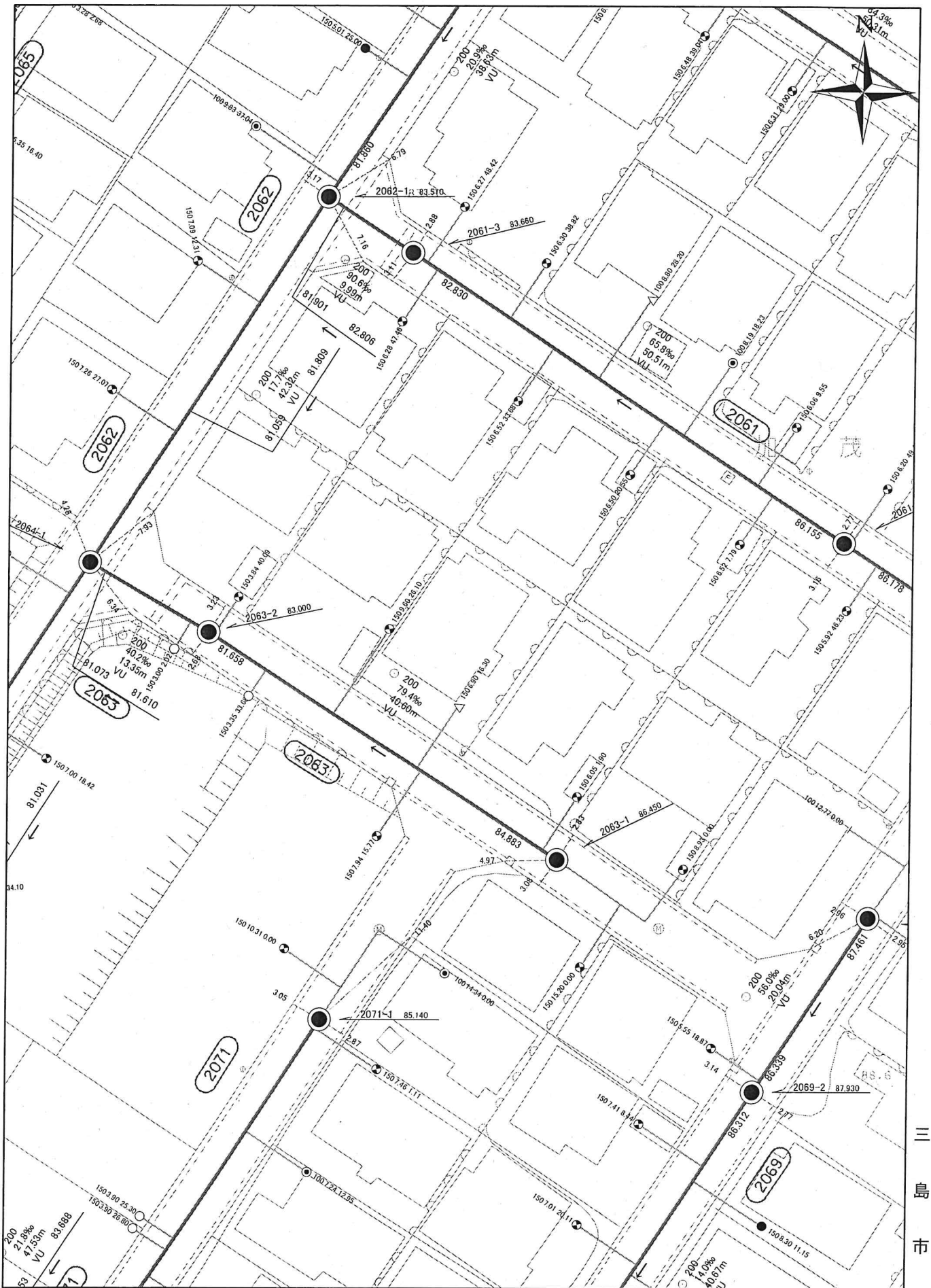
ゼンリン住宅地図出力サービス



50 m

1055086 20211102154345

三島市公共下水道台帳図



令和3年11月2日