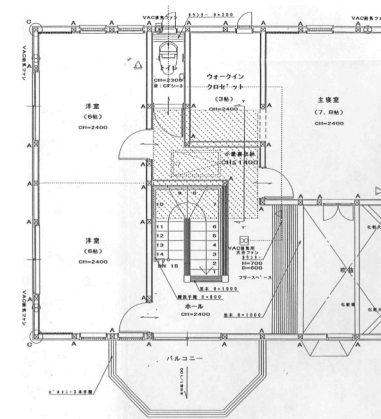
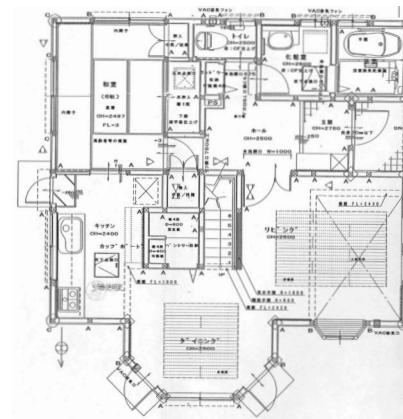


価 格	3,520万円 (坪単価:-万円)
土地面積 (公簿)	165.70 m ² (50.12坪)
交 通	JR東海道本線【三島駅】2.1km
学 区	山田小学校・山田中学校
物件所在	三島市若松町4613-68
概 要 (建物)	
構造・規模	木造セメント瓦葺2階建
建物面積	121.92m ²
間取り	3SLDK
築年月日	2003年 3月
条件等	現況渡し
駐車場	有(2台分)
設 備	
備 考	築19年の建物につき、住宅ローン減税や登録免許税、不動産取得税等の減税が受けられます。

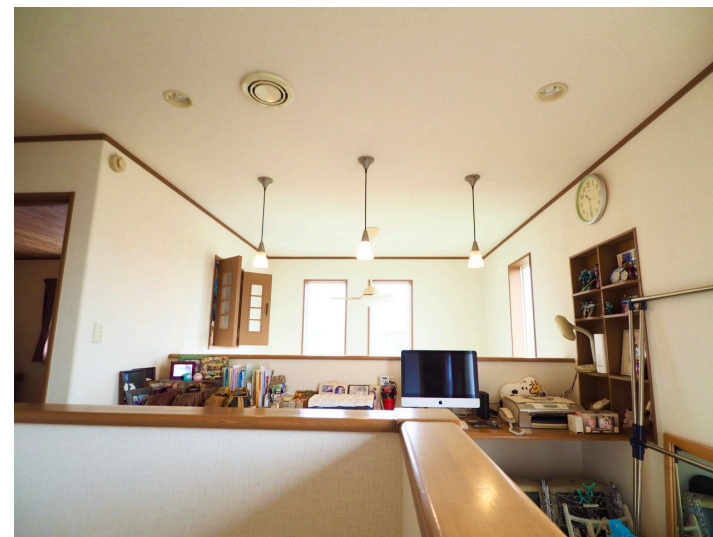
※物件案内書と現況に相違がある場合は現況を優先します



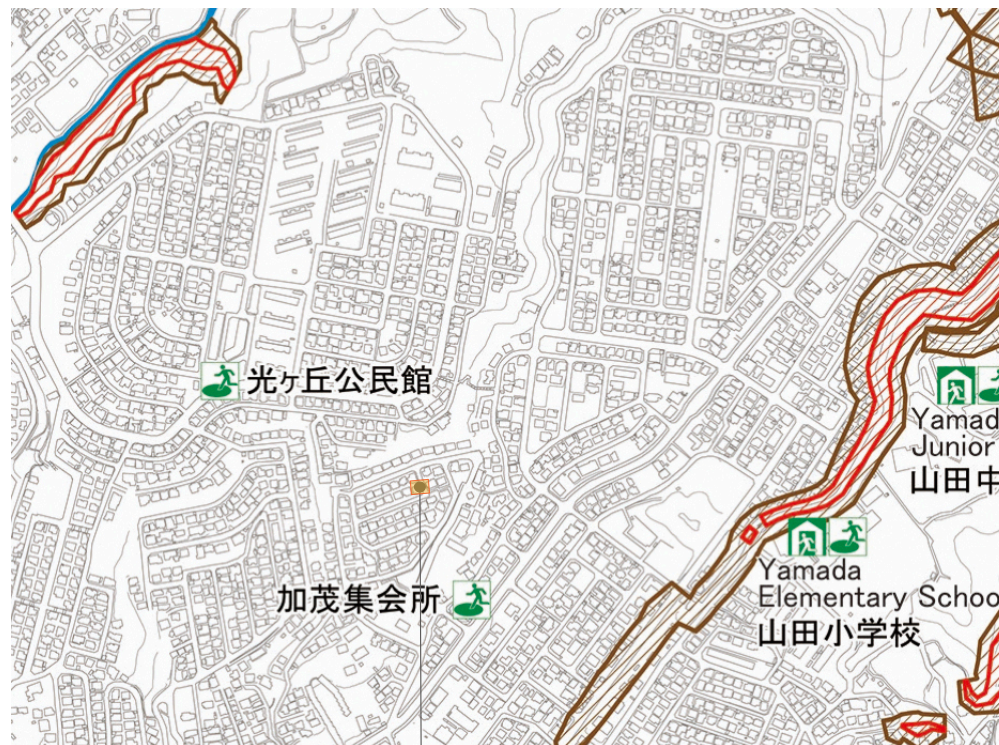
価 格	3,520万円 (坪単価：一万円)
土地面積 (公簿)	165.7㎡ (50.12坪)
交 通	JR東海道本線【三島駅】2.1km
学 区	山田小学校・山田中学校
物件所在	三島市若松町4613-68
概 要 (土地)	
都市計画	市街化区域
用途地域	第一種低層住居専用地域
建蔽率/容積率	50+10% / 80%
他の法令上の制限	建築基準法第22条指定区域
条件等	現況渡し
現況/引渡日	所有者居住中 / 令和5年3月末日ごろ
道 路	東側/幅員5.0m/接道長14m/公道 (1項1号)
土地権利	所有権
地 目	宅地
設 備	東京電力・都市ガス・公営水道・公共下水道
備 考	若松町桐木地区計画区域内 南側/幅員5.0m/接道長約11m/公道 (1項1号)



※物件案内書と現況に相違がある場合は現況を優先します



三島市ハザードマップ



対象物件 

凡例 対象物件 

土砂災害特別警戒区域 

土砂災害警戒区域 