

価 格	3,180万円 (坪単価: -万円)
土地面積 (公簿)	200.76㎡ (約60.73坪)
交 通	JR東海道本線【三島駅】5.5km (車で約19分)
学 区	向山小学校・錦田中学校
物件所在	三島市錦が丘5-10
概 要 (建物)	
構造・規模	軽量鉄骨造スレート葺2階建
建物面積	133.46㎡ (約40.37坪)
間取り	4LDK
築年月日	1998年7月
条件等	現況渡し
駐車場	有(2台分)
設 備	定期メンテナンス済み, オール電化, 庭, カーポート2台分, バス1坪以上, エアコン, ミサワホームセラミック施工, 保証書有り
備 考	バス停: 錦が丘中 徒歩1分

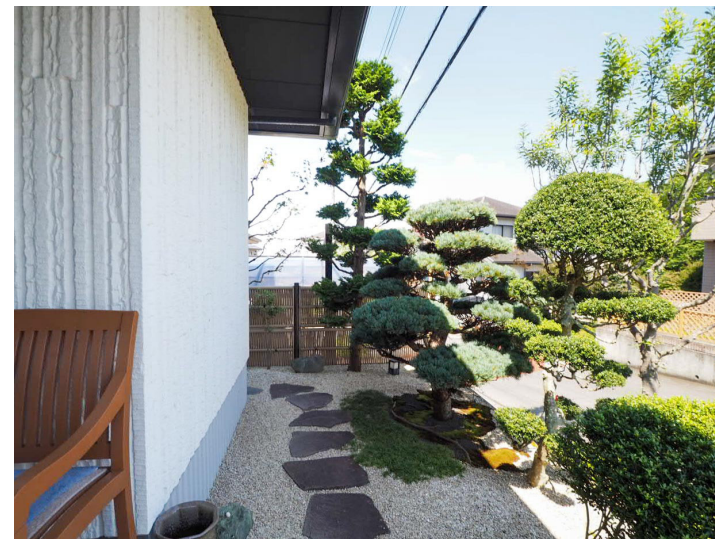
※物件案内書と現況に相違がある場合は現況を優先します



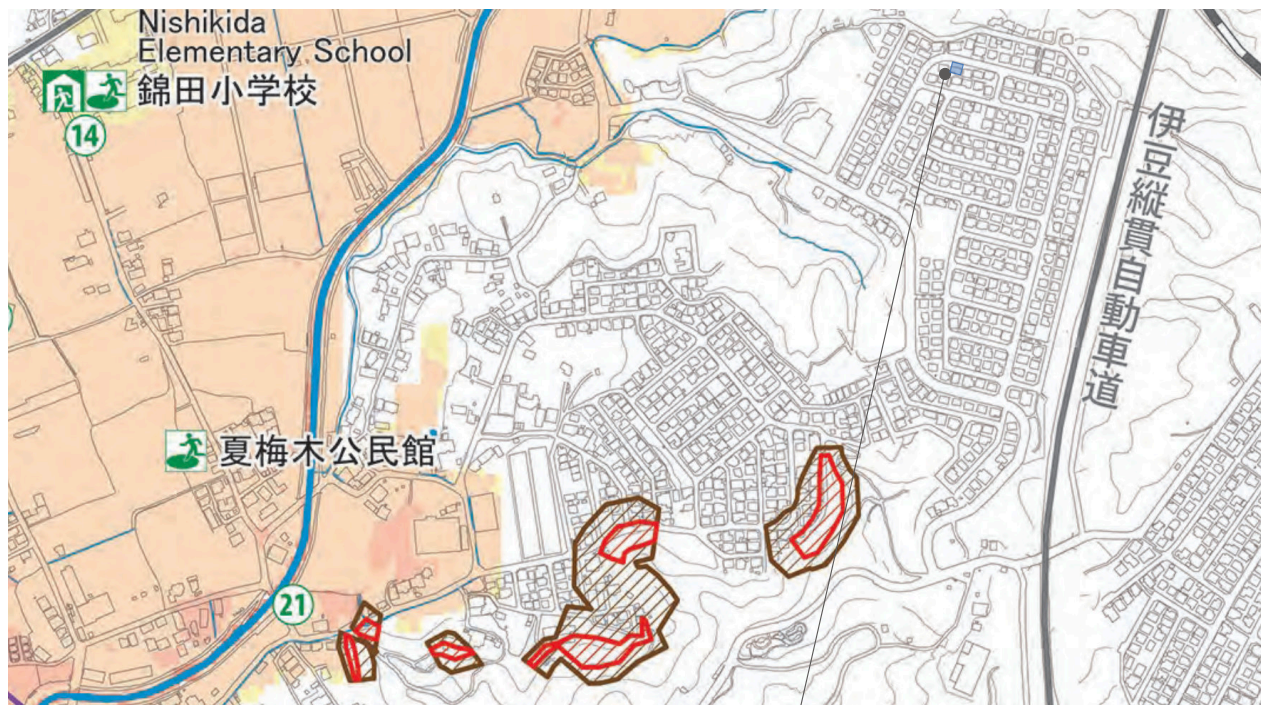
価 格	3,180万円 (坪単価: -万円)
土地面積 (公簿)	200.76㎡ (約60.73坪)
交 通	JR東海道本線【三島駅】5.5km (車で約19分)
学 区	向山小学校・錦田中学校
物件所在	三島市錦が丘5-10
概 要 (土地)	
都市計画	市街化調整区域
用途地域	指定無し
建蔽率/容積率	50% / 100%
他の法令上の制限	錦が丘地区計画 (住居専用地区内)
条件等	現況渡し
現況/引渡日	所有者居住中 / 相談
道 路	北側/幅員8.0m/接道長約12.4m/公道 (1項1号)
土地権利	所有権
地 目	宅地
設 備	東京電力・都市ガス・公営水道・公共下水道
備 考	<ul style="list-style-type: none"> ・ 建築基準法第22条区域 ・ 静岡県建築基準条例第10条(かけ条例) ・ 三島市屋外広告物条例 第2種特別規制地域

※ 物件案内書と現況に相違がある場合は現況を優先します





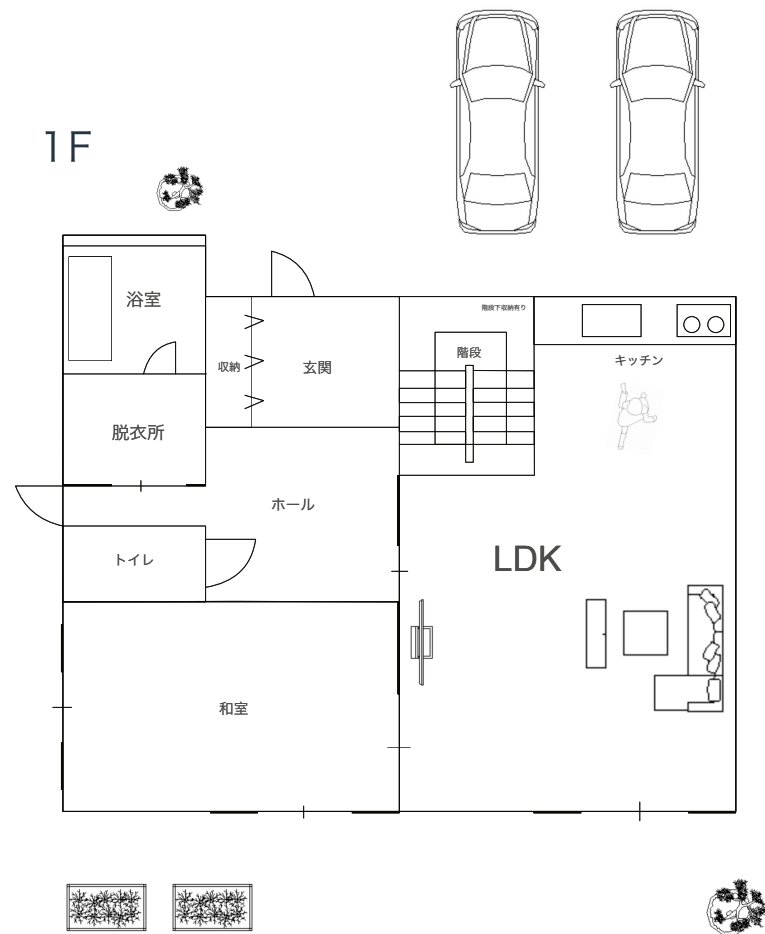
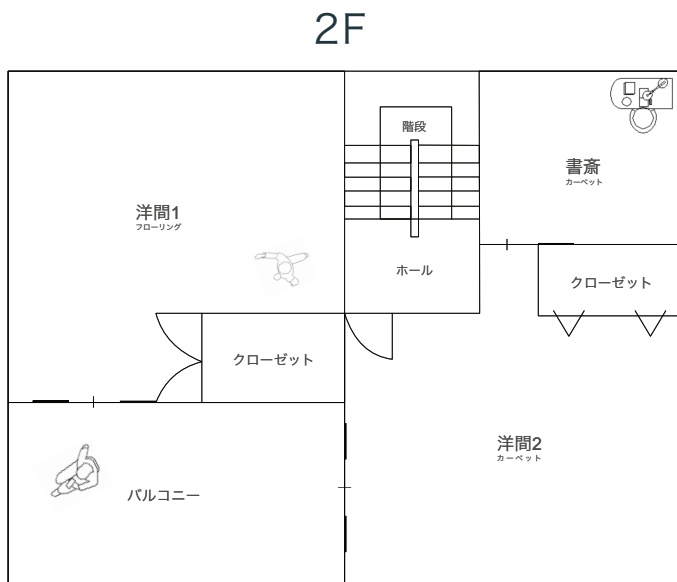
三島市ハザードマップ



対象物件 ■

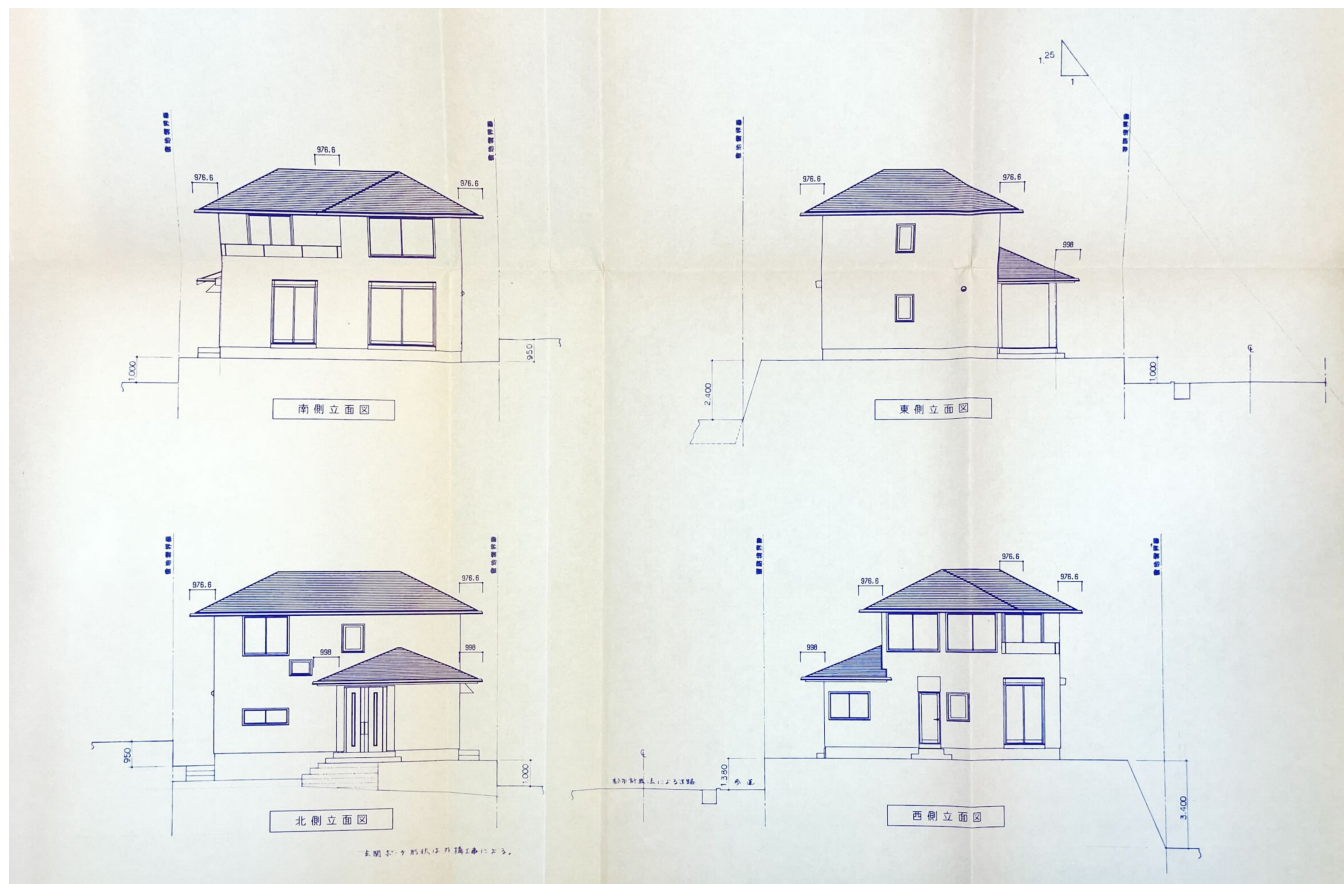
- 凡例
- 対象物件 ■
 - 土砂災害特別警戒区域 ■
 - 土砂災害警戒区域 ■

間取り図



※物件案内書と現況に相違がある場合は現況を優先します

立面図



※物件案内書と現況に相違がある場合は現況を優先します