

価 格	2,050万円 (坪単価：33.18万円)
土地面積 (公簿)	204.25㎡ (61.79坪)
交 通	JR東海道本線【三島駅】3.3km
学 区	錦田小学校・錦田中学校
物件所在	三島市谷田1345番57
概 要 (土地)	
都市計画	市街化区域
用途地域	第一種低層住居専用地域、第二種住居地域
建蔽率/容積率	50%、60% / 80%、200%
他の法令上の制限	静岡県建築基準条例第10条 (かけ条例)
条件等	解体更地渡し
現況/引渡日	建物有 / 相談
道 路	北側/幅員6.0m/接道長11.8m/公道 (1項1号)
土地権利	所有権
地 目	宅地
設 備	東京電力・静岡ガス・公営水道・公共下水道
備 考	三島市景観条例 三島市屋外広告物条例 西側/幅員6.0m/接道長約16m/公道 (1項1号)

※物件案内書と現況に相違がある場合は現況を優先します



三島市ハザードマップ

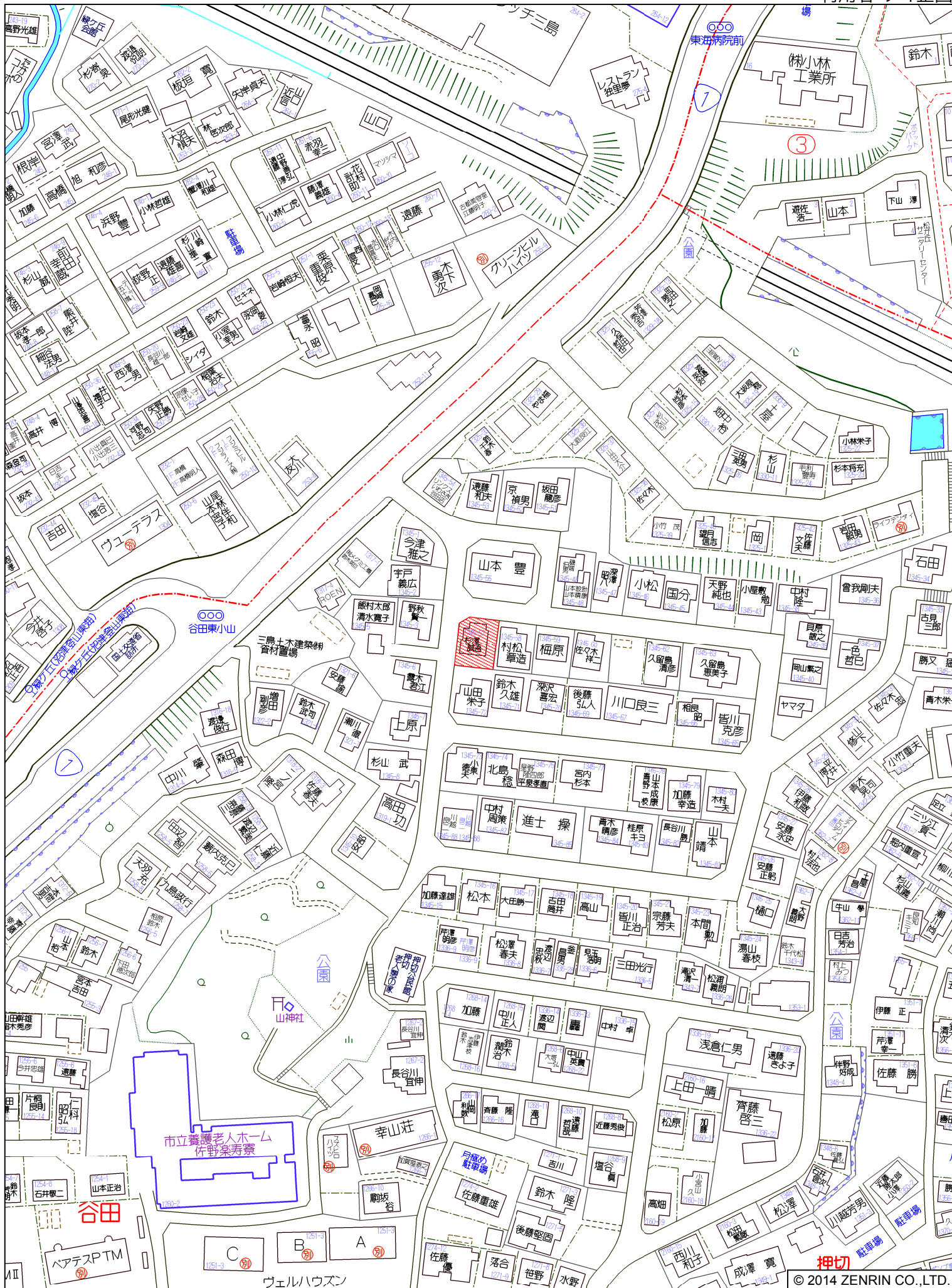


対象物件 

凡例 対象物件 

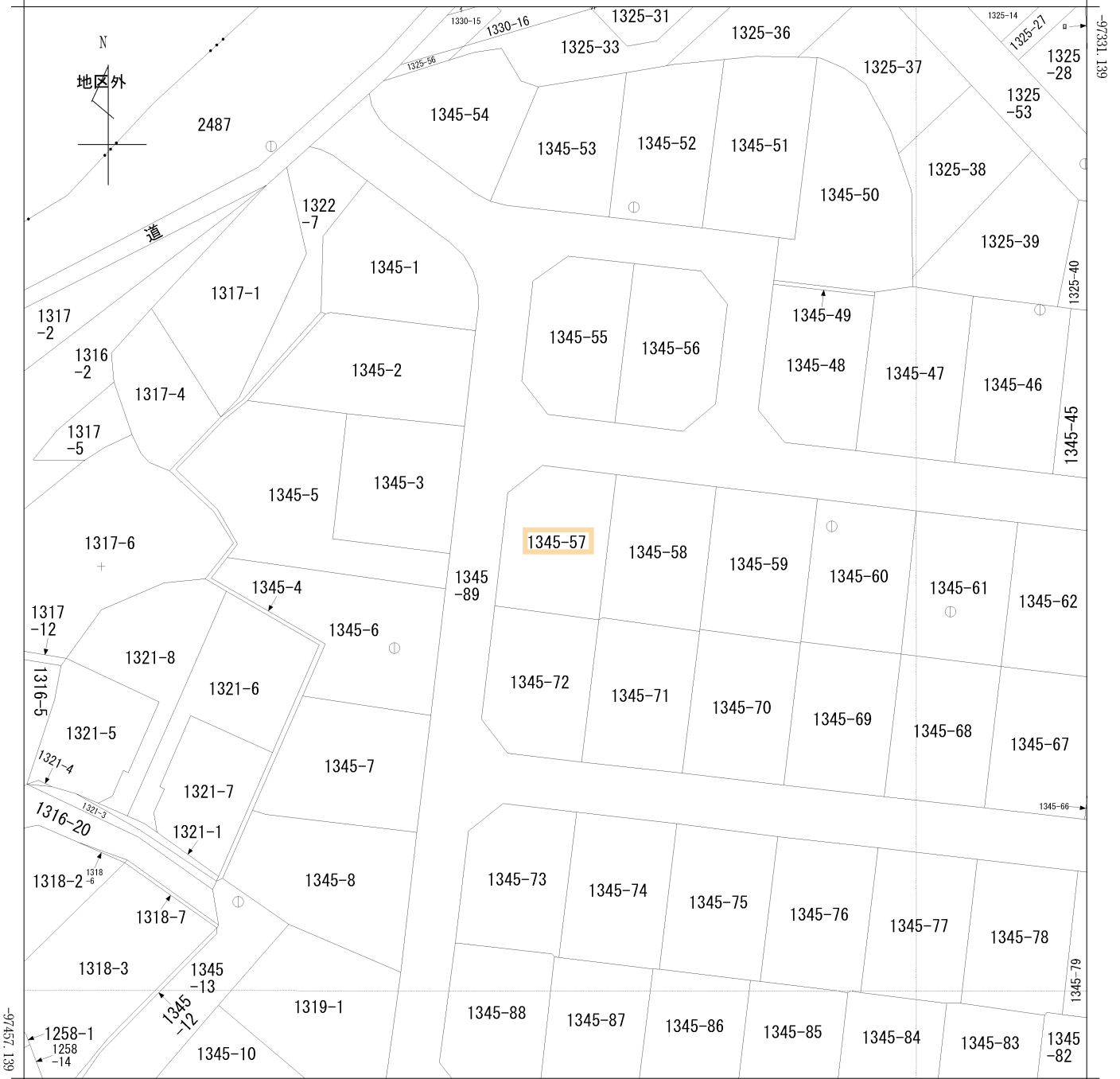
土砂災害特別警戒区域 

土砂災害警戒区域 



イ 1325-55 △ 1330-17
 ロ 1330-14

(座標値種別：図上測定) +39536.807

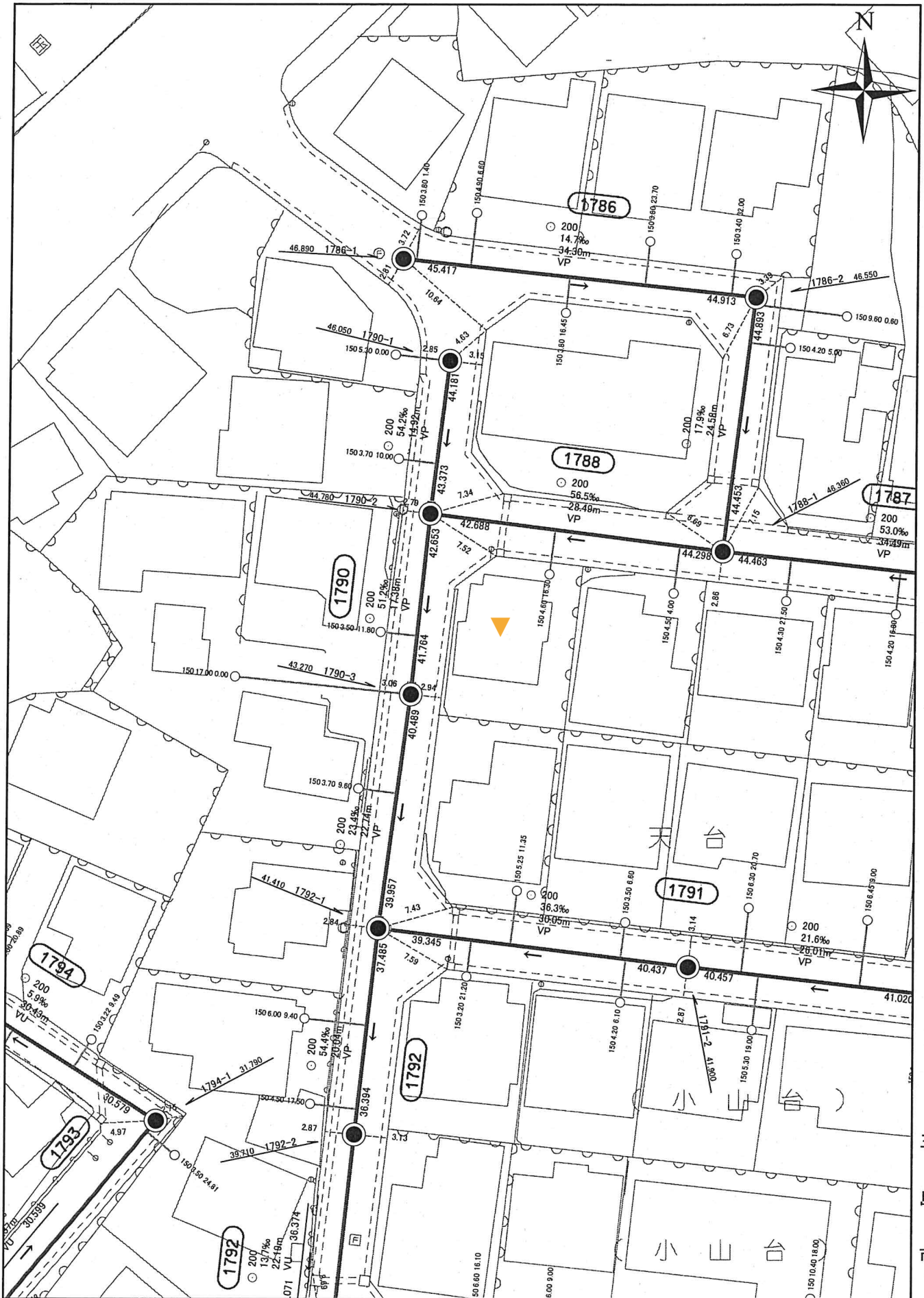


+39411.807 (座標値種別：図上測定)

地番区域見出
 谷田

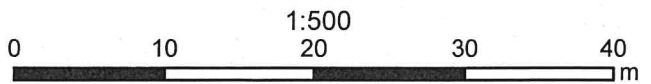
請求部	所在	三島市谷田字天台				地番	1345番57			
出力尺	1/500	精度区分	甲三	座標系番号又は記号	VIII	分類	地図(法第14条第1項)		種類	地籍図
作成年月日					備付年月日(原図)	昭和59年10月17日		補記事項		

三島市公共下水道台帳図



三島市

本公共下水道施設平面図は、下水道管等の概ねの位置を示しております。また、下水道工事や道路工事等により現況と異なる場合がありますので位置情報等は現地でご確認ください。なお、本施設平面図を許可なく複製、転載、配布することを禁じます。



令和4年8月3日

有限会社 アイ企画 御中 高野 様

FAX: 055 - 976-530

利用者 アイ企画

お問い合わせ物件の前面道路に **都市ガス本管** は

ございます **口径 100 ミリ 150 ミリ**

ございません

図示の位置に都市ガス本管がございました。

都市ガスご利用の際はご連絡ください。

※ 延長希望の際は必ず着工前にご連絡ください。

(施工まで約1ヵ月かかります)

※ 舗装の状態によっては延長ができない場合もございます。

物件への **引き込み管** は

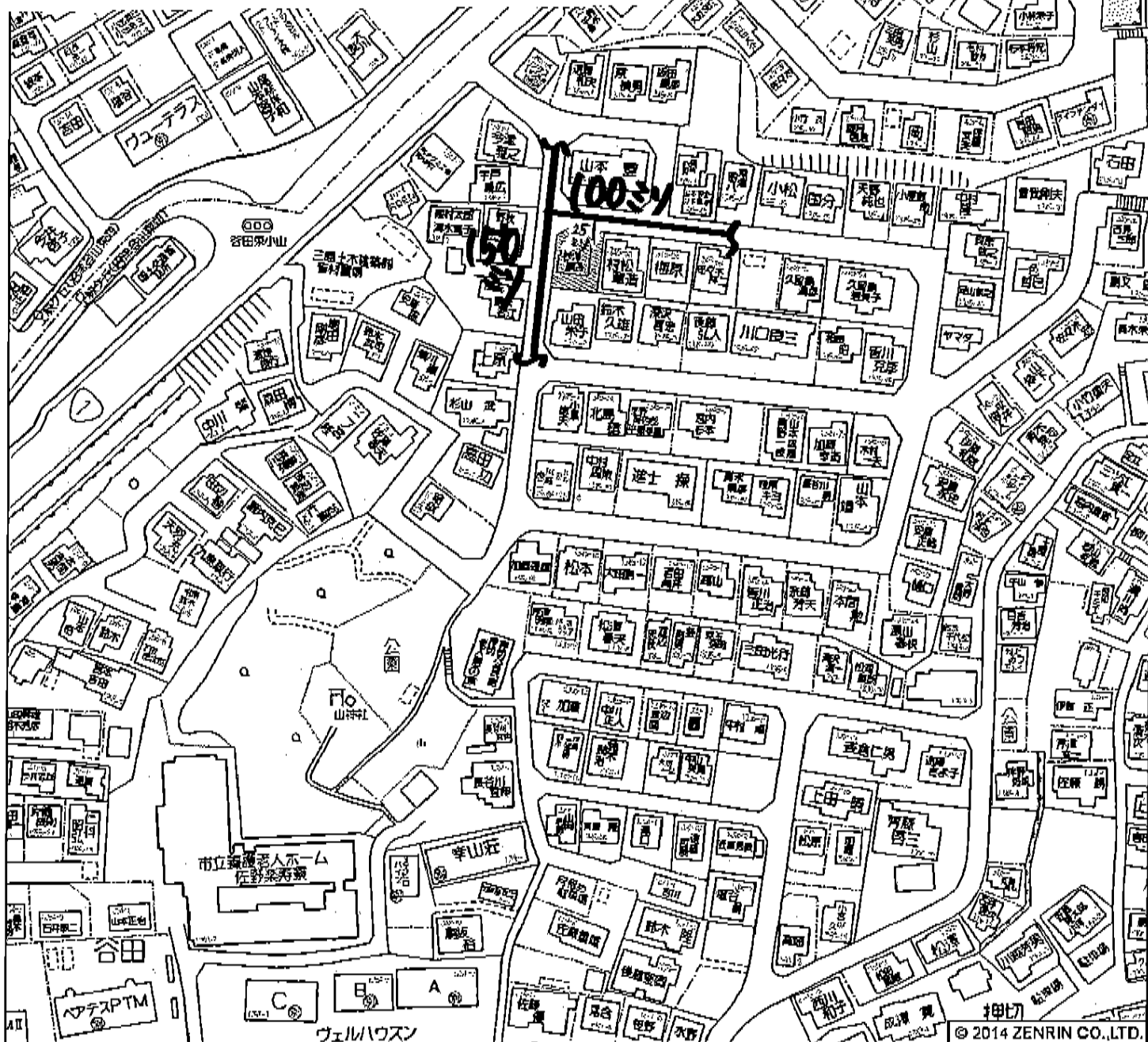
ございます **口径 25 ミリ**

ございません

高野
22.7.12
睦子

静岡ガス株式会社 東部支社 ルート開発グループ

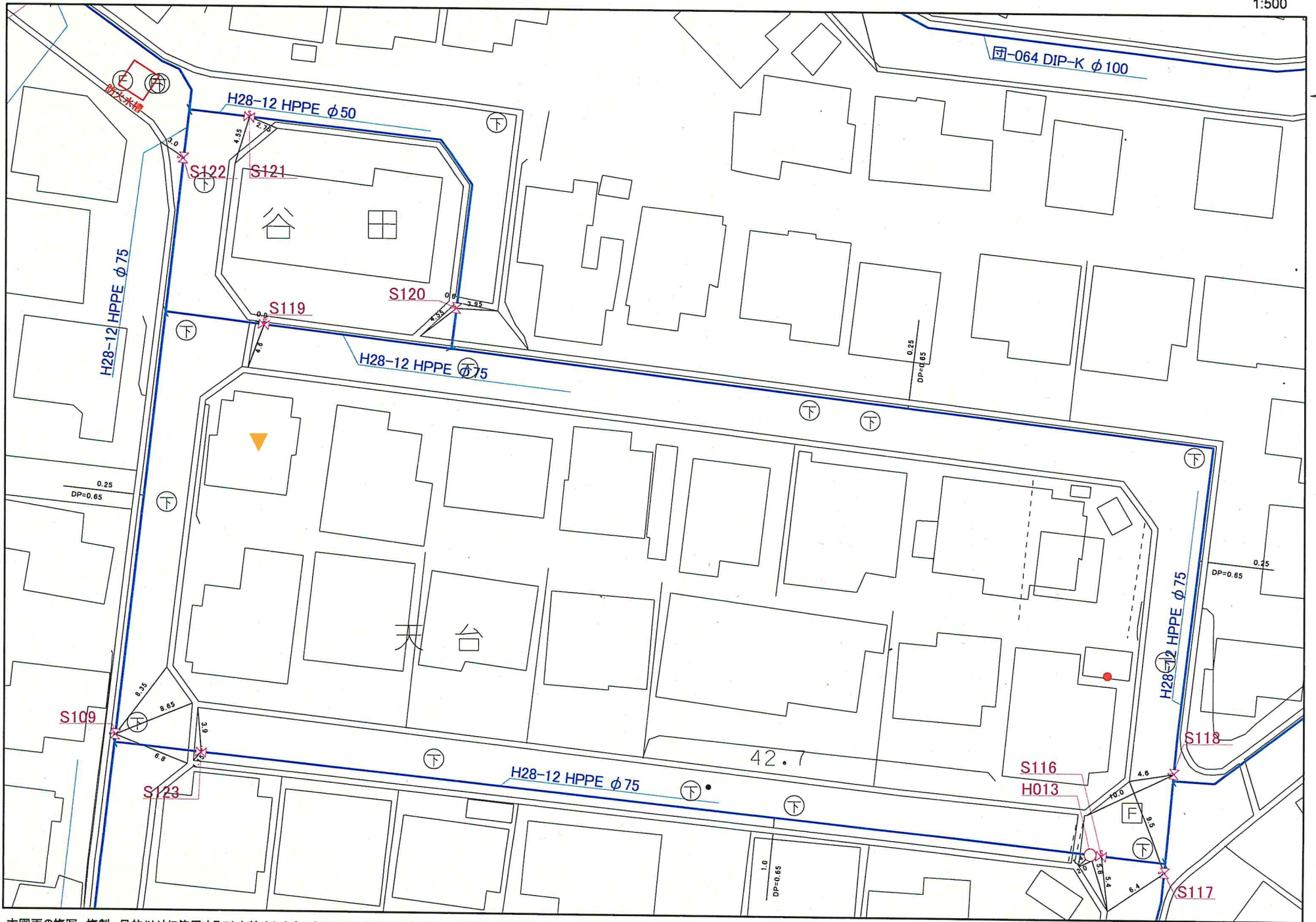
TEL: 055-927-2817 FAX: 055-927-2857



三島市谷田付近

縮尺 1 / 1,500

45m



本図面の複写、複製、目的以外に使用することを禁止します。本図面は配水管等の有無、口径等の情報を保証するものではありません。

