

価 格	2,380万円 (坪単価：30.99万円)
土地面積 (公簿)	253.90㎡ (76.80坪)
交 通	JR東海道本線【三島駅】2.5km
学 区	山田小学校・山田中学校
物件所在	三島市加茂48番6
概 要 (土地)	
都市計画	市街化区域
用途地域	第一種低層住居専用地域
建蔽率 / 容積率	50% / 80%
他の法令上の制限	建築基準法第22条指定区域
条件等	解体更地渡し
現況 / 引渡日	空家 / 相談
道 路	西側 / 幅員6.0m / 接道長16.5m / 公道 (1項1号)
土地権利	所有権
地 目	宅地
設 備	東京電力・集中プロパンガス・公営水道・公共下水道
備 考	静岡県建築基準条例第10条 (かけ条例) 加茂地区計画区域内 (A地区：住居専用)

※物件案内書と現況に相違がある場合は現況を優先します








### 三島市ハザードマップ



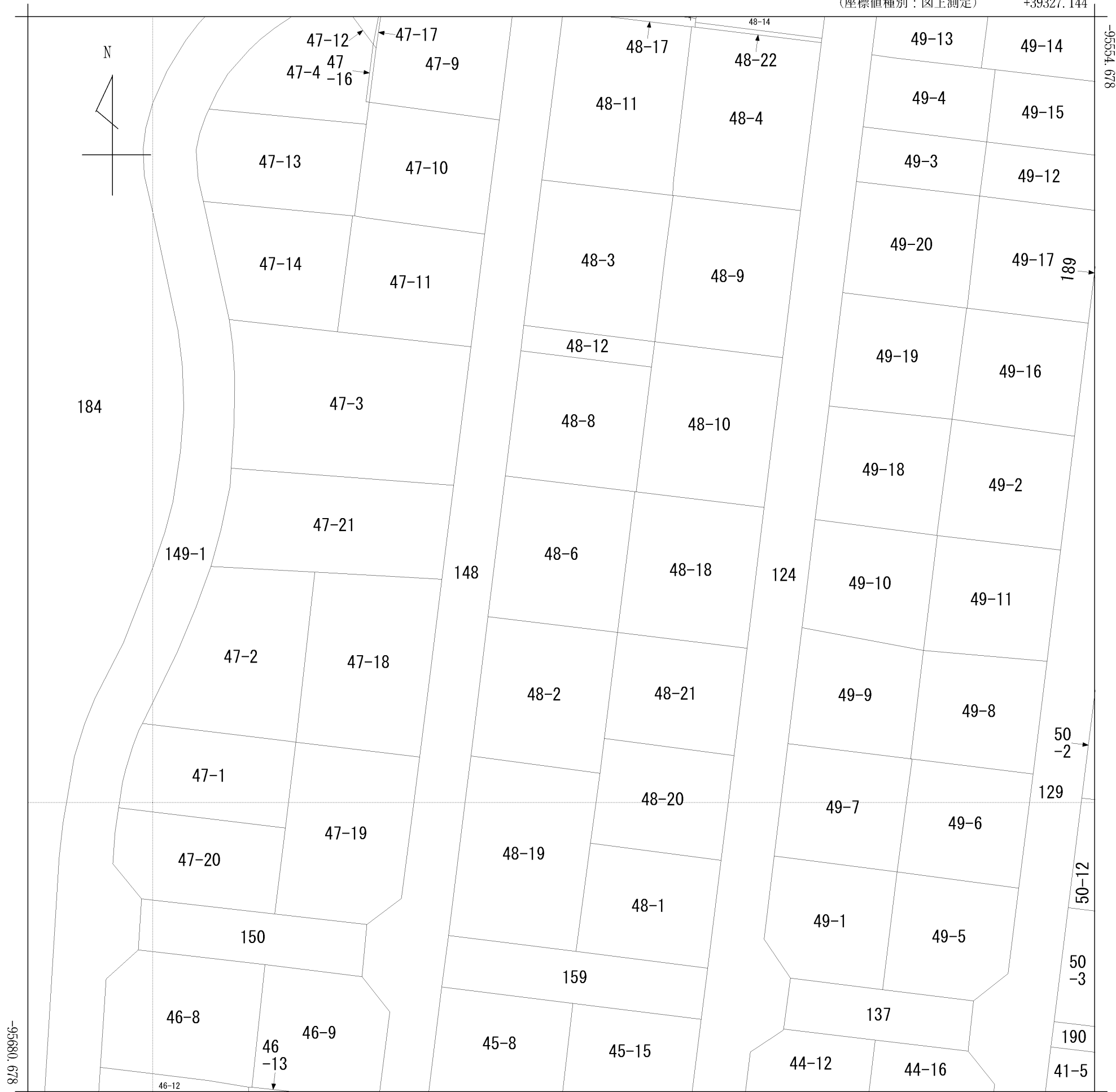
対象物件 

- 凡例
- 対象物件 
  - 土砂災害特別警戒区域 
  - 土砂災害警戒区域 

48-15

(座標値種別：図上測定)

+39327.144



+39202.144

(座標値種別：図上測定)

地番区域見出	加茂
--------	----

請求部	所在	三島市加茂				地番	48番6			
出縮力尺	1/500	精度区分	甲二	座標系番号又は記号	VIII	分類	地図に準ずる図面		種類	土地区画整理所在図
作成年月日	昭和54年1月9日			備付年月日(原図)			補事項			

154918

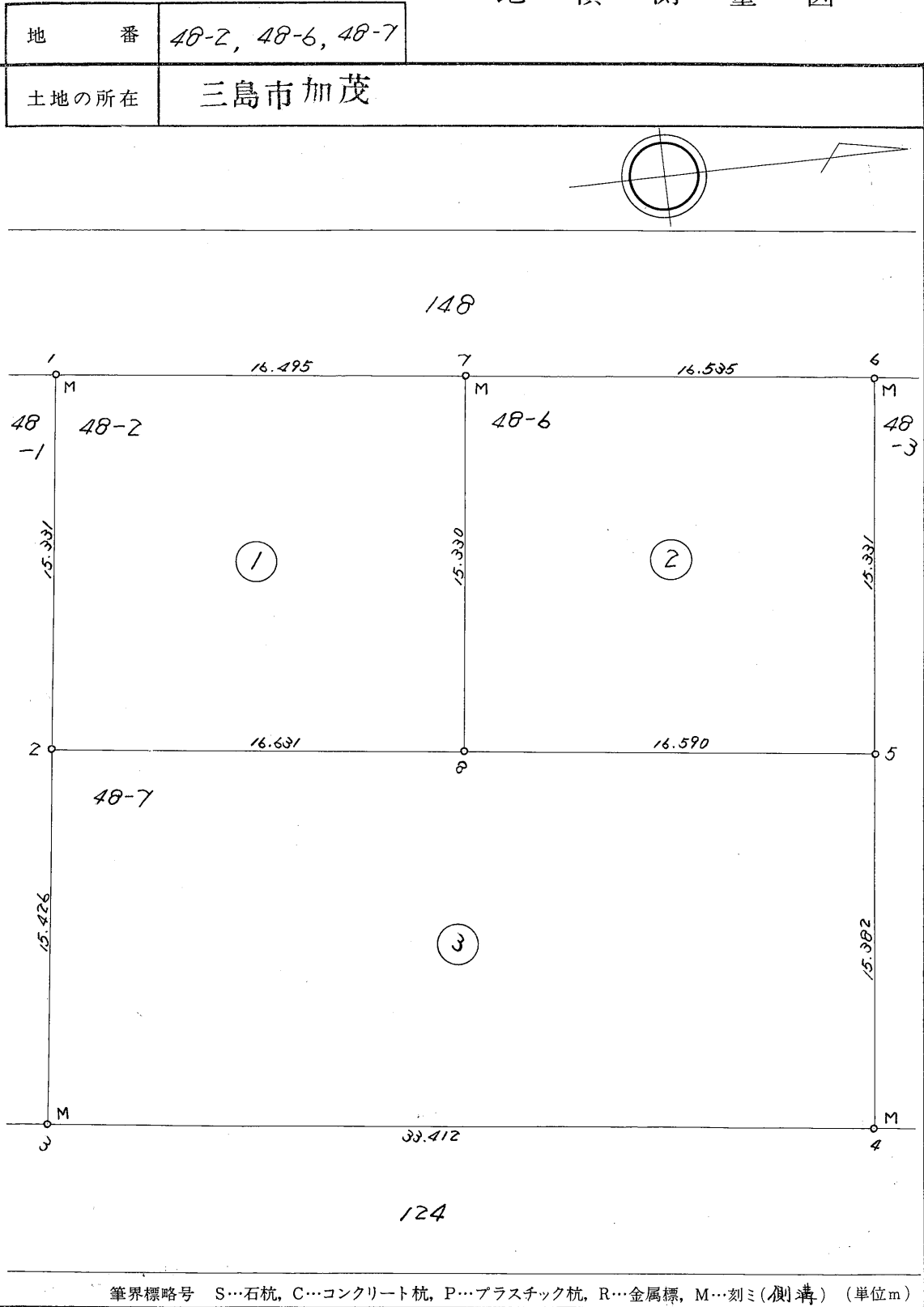
求積

符号	測点	距離	方向	角	緯	距	經	距	倍	面	積
①	2	15.331	97° 33' 59"	- 2.019	15.198	15.197					30.682743
	8	16.631	7° 03' 21"	16.505	2.043	32.437			535.372665		
	7	15.330	277° 03' 21"	1.883	- 15.214	19.266			36.297144		
	1	16.495	187° 03' 21"	- 16.970	- 2.026	2.026					33.165620
				ed <sub>x</sub> = -0.001	ed <sub>y</sub> = 0.001				計	571.669829	63.848363
						差			1/2	507.821466	
②	8	15.330	97° 03' 21"	- 1.883	15.214	15.214					28.663176
	5	16.590	7° 03' 21"	16.464	2.038	32.466			534.520224		
	6	15.331	276° 51' 19"	1.830	- 15.221	19.283			35.287890		
	7	16.535	187° 03' 21"	- 16.410	- 2.031	2.031					33.828710
				ed <sub>x</sub> = -0.001	ed <sub>y</sub> = 0.000				計	569.808114	61.991886
						差			1/2	507.816228	
③	3	15.426	97° 33' 59"	- 2.031	15.292	15.292					31.058052
	4	33.412	6° 58' 54"	33.164	4.061	34.645			1148.966780		
	5	15.382	276° 51' 19"	1.836	- 15.272	23.434			43.024824		
	2	33.221	187° 03' 21"	- 32.969	- 4.081	4.081					134.546489
				ed <sub>x</sub> = 0.000	ed <sub>y</sub> = 0.000				計	1191.991604	165.604541
						差			1/2	1026.387063	
										513.193531	

地積

①	48-2	253.91 <sup>m<sup>2</sup></sup>
②	48-6	253.90 <sup>m<sup>2</sup></sup>
③	48-7	513.19 <sup>m<sup>2</sup></sup>

地積測量図



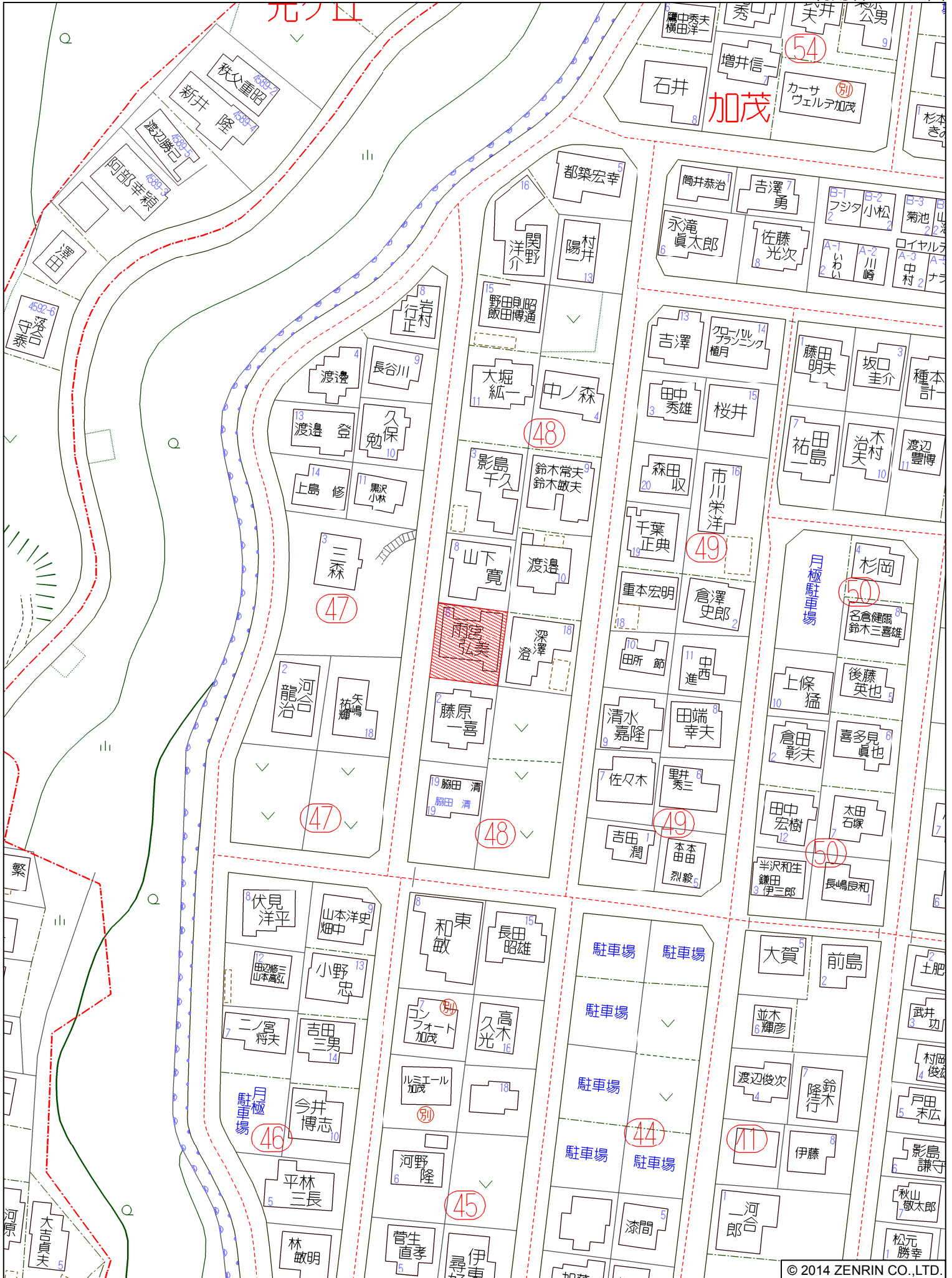
地番	48-2, 48-6, 48-7
土地の所在	三島市加茂

静岡県土地家屋調査士会会員指定用紙

作製者 土地家屋調査士 三影哲郎 (昭和54年2月16日作製)

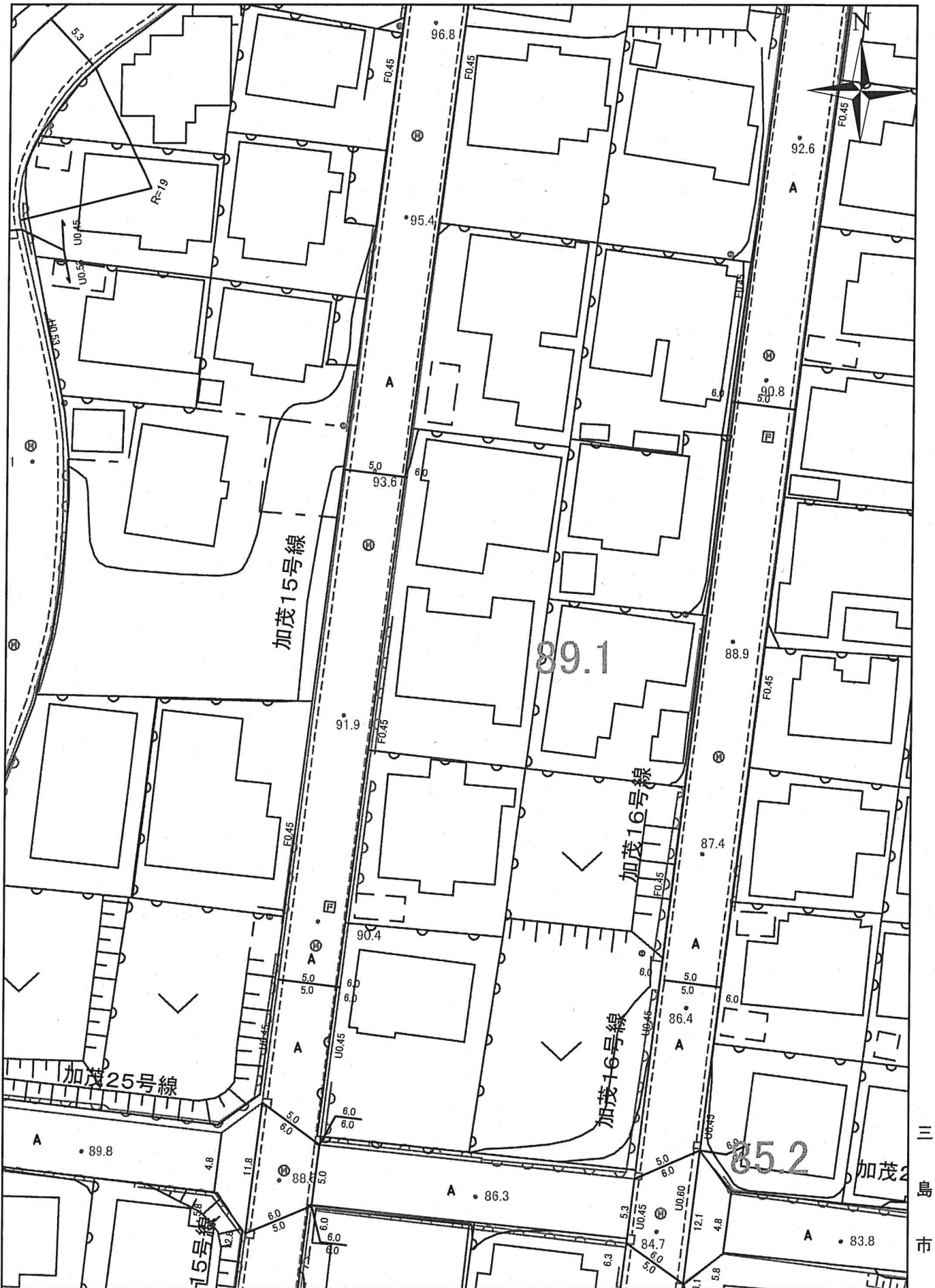
申請人 河合真明 (縮尺 1/250)

昭和五十四年貳月拾九日登記



三島市加茂付近

# 三島市道路台帳図

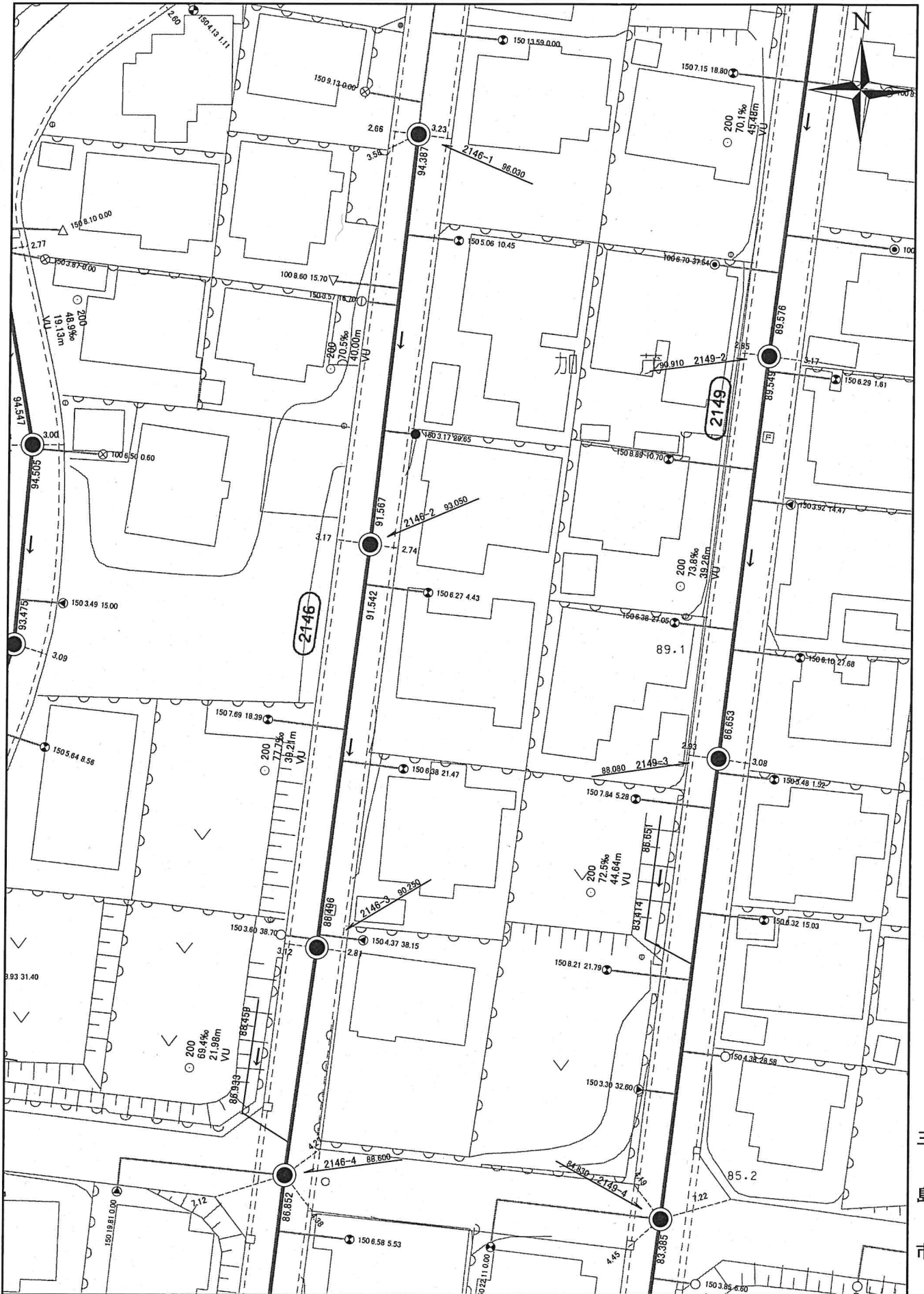


本道路台帳図は、概ねの位置を示しております。  
 道路工事等により現況と異なる場合がありますので  
 位置情報等は現地でご確認ください。  
 なお、本道路台帳図を許可なく複製、転載、配布することを禁じます。

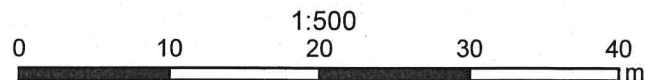


令和4年8月3日

# 三島市公共下水道台帳図

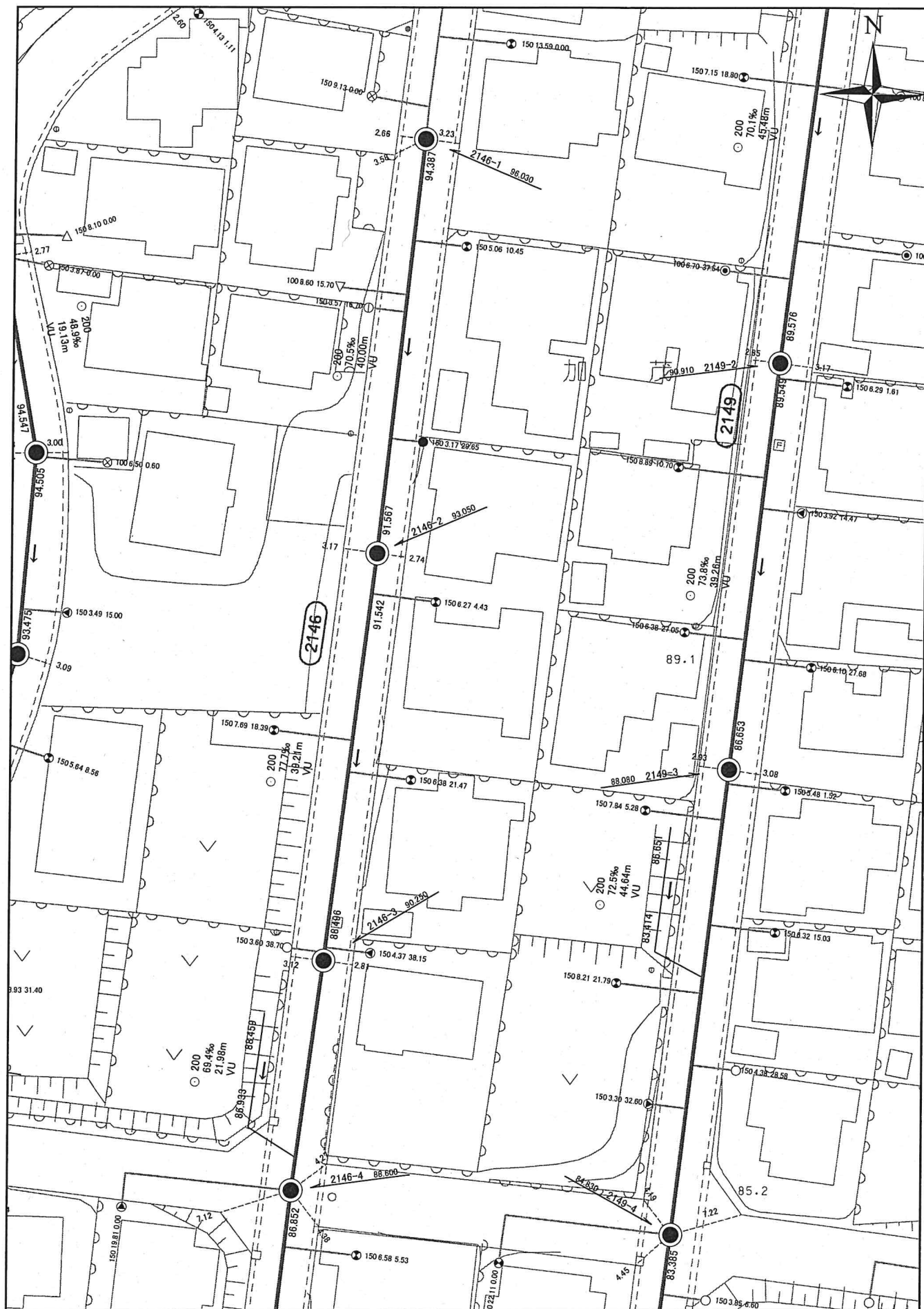


本公共下水道施設平面図は、下水道管等の概ねの位置を示しております。また、下水道工事や道路工事等により現況と異なる場合がありますので位置情報等は現地でご確認ください。なお、本施設平面図を許可なく複製、転載、配布することを禁じます。



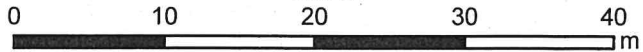


# 三島市公共下水道台帳図



本公共下水道施設平面図は、下水道管等の概ねの位置を示しております。また、下水道工事や道路工事等により現況と異なる場合がありますので位置情報等は現地でご確認ください。なお、本施設平面図を許可なく複製、転載、配布することを禁じます。

1:500



令和4年8月3日

