

価 格	1,980万円 (坪単価: -万円)
土地面積 (公簿)	181.26 m ² (54.83坪)
交 通	JR東海道本線【三島駅】2.7km
学 区	山田小学校・山田中学校
物件所在	三島市加茂55番7
概 要 (建物)	
構造・規模	木造瓦葺2階建
建物面積	105.99m ²
間取り	4LDK
築年月日	1985年10月
条件等	現況渡し
駐車場	有(2台分)
設 備	
備 考	

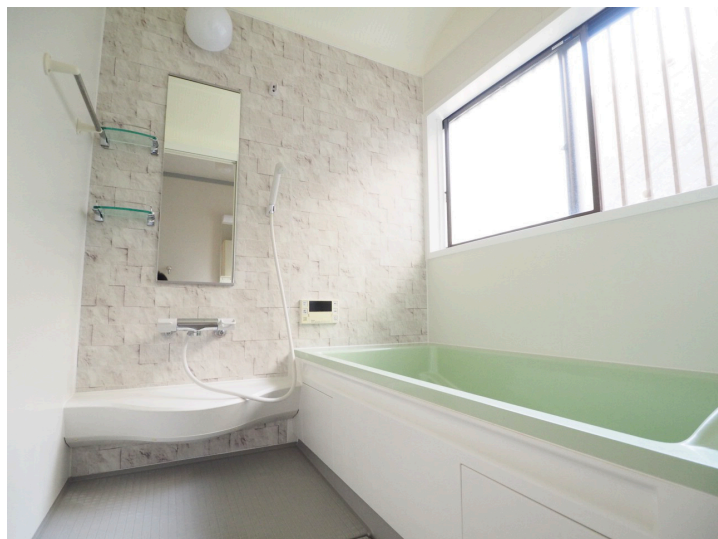
※物件案内書と現況に相違がある場合は現況を優先します



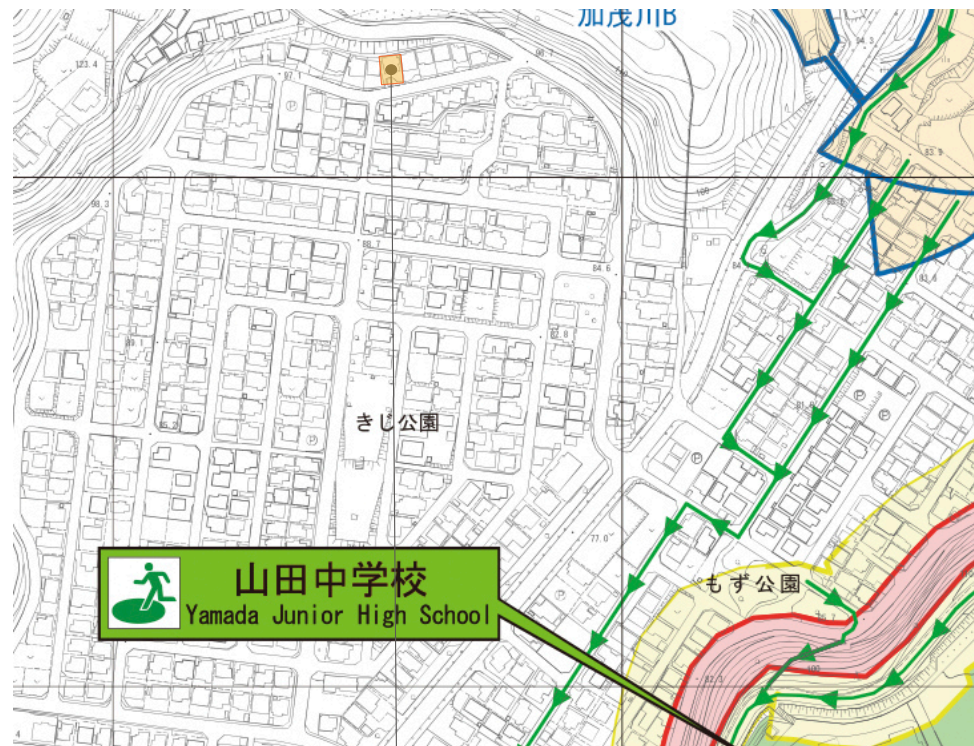
価 格	1,980万円 (坪単価：-万円)
土地面積 (公簿)	181.26㎡ (54.83坪)
交 通	JR東海道本線【三島駅】2.7km
学 区	山田小学校・山田中学校
物件所在	三島市加茂55番7
概 要 (土地)	
都市計画	市街化区域
用途地域	第一種低層住居専用地域
建蔽率／容積率	50% / 80%
他の法令上の制限	建築基準法第22条指定区域
条件等	現況渡し
現況／引渡日	空家 / 相談
道 路	南側/幅員6.0m/接道長10m/公道 (1項1号)
土地権利	所有権
地 目	宅地
設 備	東京電力・集中プロパンガス・公営水道・公共下水道
備 考	加茂地区計画区域内 (A地区：住居専用) 静岡県建築基準条例第10条 (かけ条例)

※ 物件案内書と現況に相違がある場合は現況を優先します





三島市ハザードマップ



対象物件 

凡例 対象物件 

土砂災害特別警戒区域 

土砂災害警戒区域 