

# 売土地 伊東市吉田

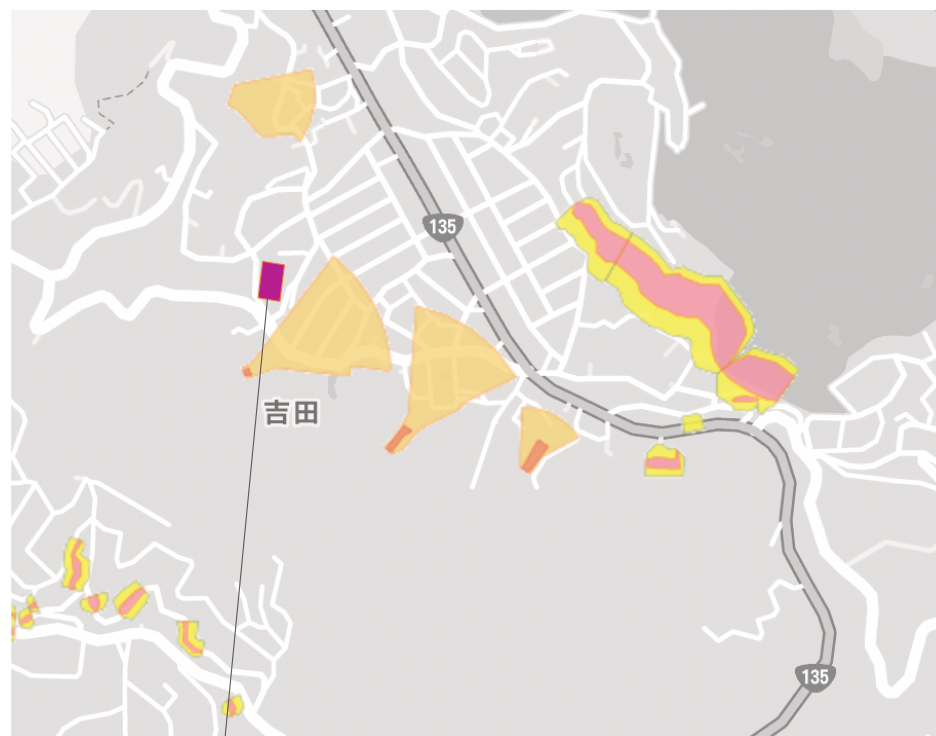
ai\_kikaku

|           |                                                                                                                                                                                                                                                   |
|-----------|---------------------------------------------------------------------------------------------------------------------------------------------------------------------------------------------------------------------------------------------------|
| 価 格       | 7,000万円 (坪単価 : 9.39万円)                                                                                                                                                                                                                            |
| 土地面積 (公簿) | 2,465.31㎡ (約745.75坪)                                                                                                                                                                                                                              |
| 交 通       | 伊豆急行線【川奈駅】 3.0km                                                                                                                                                                                                                                  |
| 学 区       | 大池小学校・南中学校                                                                                                                                                                                                                                        |
| 物件所在      | 伊東市吉田506番2、504番4、504番9                                                                                                                                                                                                                            |
| 概 要 (土地)  |                                                                                                                                                                                                                                                   |
| 都市計画      | 非線引き地区                                                                                                                                                                                                                                            |
| 用途地域      | 指定なし                                                                                                                                                                                                                                              |
| 建蔽率/容積率   | 60% / 200%                                                                                                                                                                                                                                        |
| 他の法令上の制限  | 自然公園法 普通地域内                                                                                                                                                                                                                                       |
| 条件等       | 現況渡し                                                                                                                                                                                                                                              |
| 現況/引渡日    | 畑 / 相談                                                                                                                                                                                                                                            |
| 道 路       | 西側/幅員約4.6m/公道 (※4.0m以下の箇所がある場合は、要セットバック)                                                                                                                                                                                                          |
| 土地権利      | 所有権                                                                                                                                                                                                                                               |
| 地 目       | 畑                                                                                                                                                                                                                                                 |
| 設 備       | 東京電力・個別プロパンガス・公営水道・下水道 (浄化槽)                                                                                                                                                                                                                      |
| 備 考       | <ul style="list-style-type: none"><li>・1,000㎡以上の造成等を行う際は、土地利用申請が必要になります。</li><li>・農地法第5条 (白地農地) ※建売か建築条件付き分譲可</li><li>・景観条例適用地域</li><li>・立地適正化計画は2023年4月制定予定</li><li>・建築基準法第22条指定区域</li><li>・宅地造成工事規制区域内(一部)</li><li>・屋外広告物条例 第2種特別規制地域</li></ul> |

※ 物件案内書と現況に相違がある場合は現況を優先します



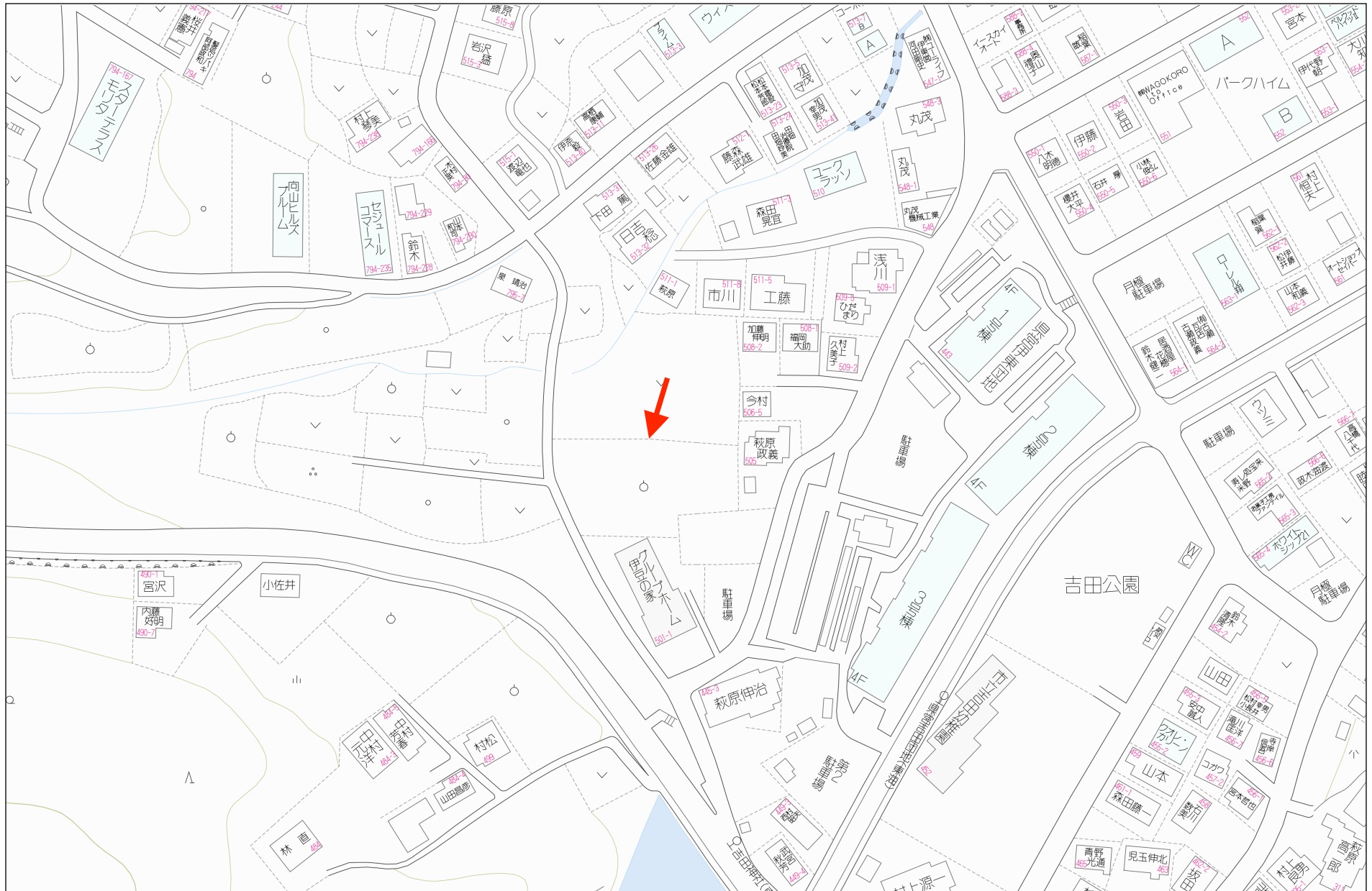
伊東市ハザードマップ



対象物件 ■

- 凡例
- 対象物件 ■
  - 土砂災害特別警戒区域 ■
  - 土砂災害警戒区域 ■

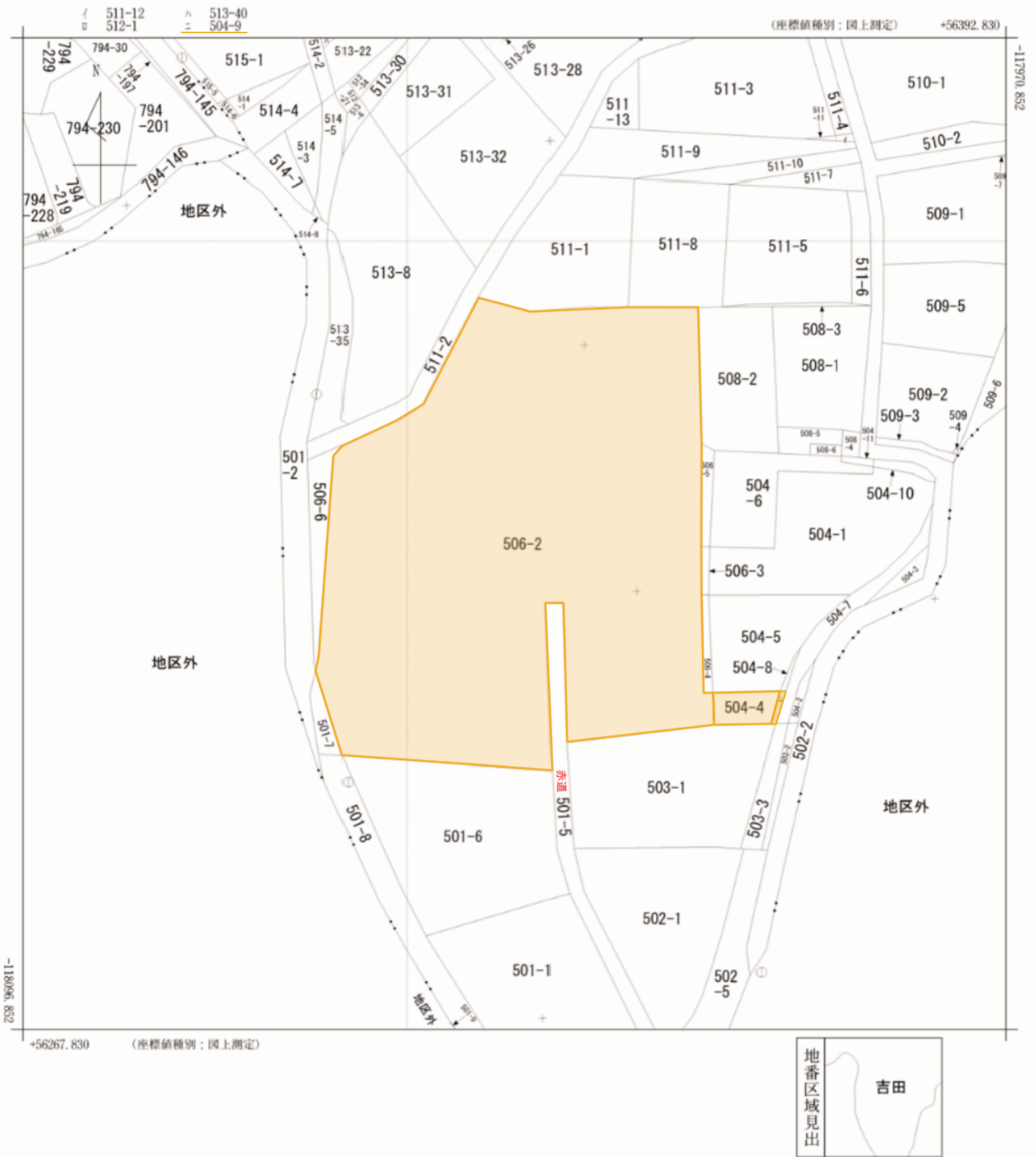
# ゼンリン住宅地図出力サービス



50 m

1288072 20221004155325





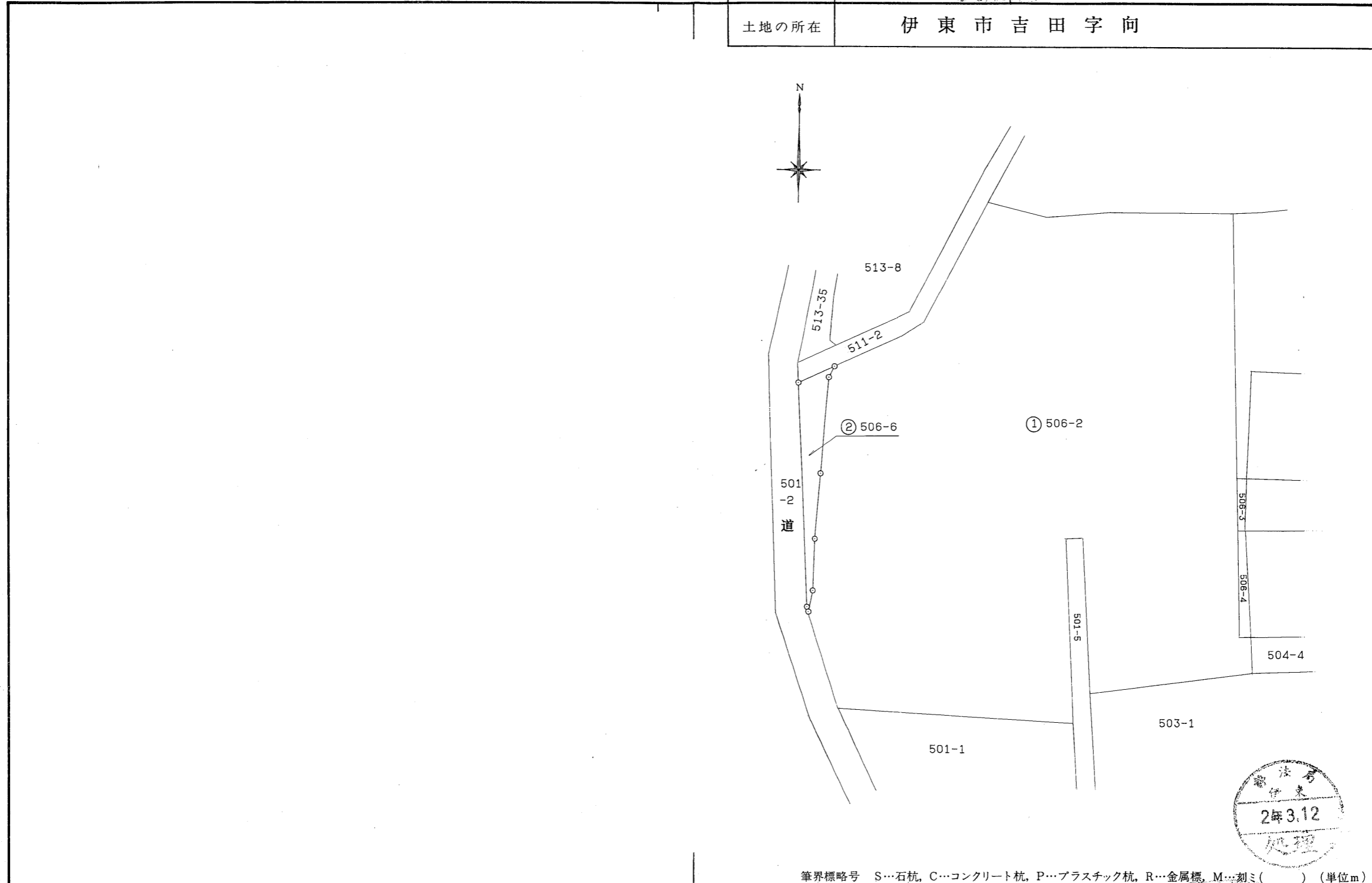
|       |           |         |           |      |      |              |       |    |     |
|-------|-----------|---------|-----------|------|------|--------------|-------|----|-----|
| 請求部   | 所在        | 伊東市吉田字向 |           |      |      | 地番           | 506番2 |    |     |
| 出力縮   | 1/500     | 精度区分    | 座標系番号又は記号 | VIII | 分類   | 地図(法第14条第1項) |       | 種類 | 地籍図 |
| 作成年月日 | 備付年月日(原図) |         |           |      | 補記事項 |              |       |    |     |



817531

土地所在図  
地積測量図 1/2

|       |         |
|-------|---------|
| 地番    | 506-6   |
| 土地の所在 | 伊東市吉田字向 |



筆界標略号 S…石杭, C…コンクリート杭, P…プラスチック杭, R…金属標, M…刻ミ( ) (単位m)

静岡県土地家屋調査士会会員指定用紙

|     |                                                    |            |                                   |    |       |
|-----|----------------------------------------------------|------------|-----------------------------------|----|-------|
| 作製者 | 土地家屋調査士<br>伊東市湯川一丁目10番12号<br>種村昭男<br>(平成2年2月26日作製) | 囑託者<br>申請人 | 所有者<br>萩原中庸<br>代位囑託者 伊東市長<br>芹沢昭三 | 縮尺 | 1/500 |
|-----|----------------------------------------------------|------------|-----------------------------------|----|-------|

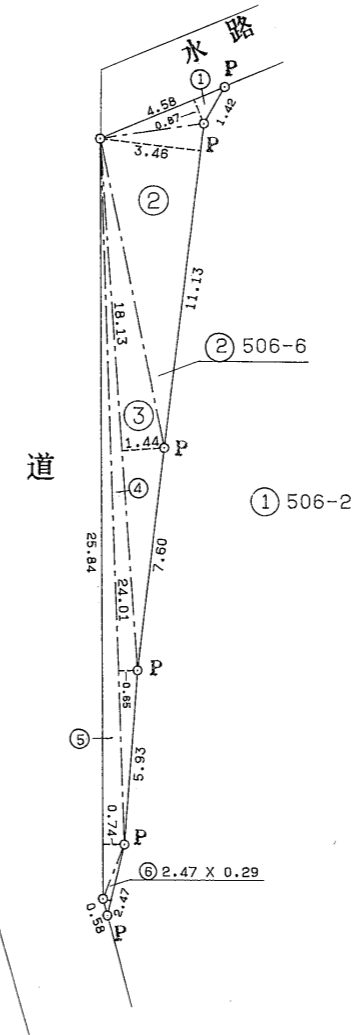
817532

地積測量図

|       |         |
|-------|---------|
| 地番    | 506-6   |
| 土地の所在 | 伊東市吉田字向 |

三斜求積表

| 地番      | NO | 底辺      | 高さ      | 倍面積      | 地積     |
|---------|----|---------|---------|----------|--------|
| ② 506-6 | 1  | 4.58 X  | 0.87 =  | 3.9846   |        |
|         | 2  | 11.13 X | 3.46 =  | 38.5098  |        |
|         | 3  | 18.13 X | 1.44 =  | 26.1072  |        |
|         | 4  | 24.01 X | 0.65 =  | 15.6065  |        |
|         | 5  | 25.84 X | 0.74 =  | 19.1216  |        |
|         | 6  | 2.47 X  | 0.29 =  | 0.7163   |        |
| 合計      |    |         |         | 104.0460 | ㎡      |
| 面積      |    |         |         | 52.02    | ㎡ 52 ㎡ |
| ① 506-2 | 公簿 |         | 2482.51 | ㎡        |        |
|         | 総計 |         | 52.02   | ㎡        |        |
|         | 残地 |         | 2430.49 | ㎡        | 2430 ㎡ |



静岡県土地家屋調査士会会員指定用紙



筆界標略号 S…石杭, C…コンクリート杭, P…プラスチック杭, R…金属標, M…刻ミ ( ) (単位m)

|     |         |                                         |            |     |      |                    |    |       |
|-----|---------|-----------------------------------------|------------|-----|------|--------------------|----|-------|
| 作製者 | 土地家屋調査士 | 伊東市湯川一丁目10番12号<br>種村昭男<br>(平成2年2月26日作製) | 嘱託者<br>申請人 | 所有者 | 萩原中庸 | 代位嘱託者 伊東市長<br>芹沢昭三 | 縮尺 | 1/250 |
|     |         |                                         |            |     |      |                    |    |       |

817524

地番 504-4

地積測量図

土地の所在 伊東市吉田字向

作製年月日  
昭和四五年四月六日

作製者

静岡県土地家屋調査士会

昭和四五年四月六日登記

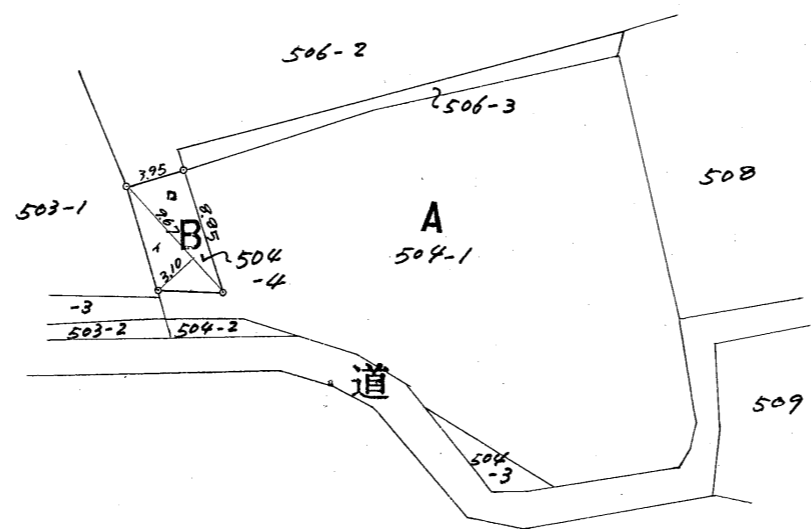
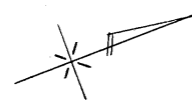
作製者

伊東市東松原町十平  
土地家屋調査士  
権



申請人

萩原高  
萩原



A 504-1 求積  
690 - 32.46 = 657.54  
地積 657 m<sup>2</sup>

B 504-4 求積  
1 9.67 x 3.10 = 29.9770  
0 8.85 x 3.95 = 34.9575  
計 64.9345  
1/2 32.46725  
地積 32 m<sup>2</sup>

縮尺 1/500

45.4.10

(静岡県土地家屋調査士会指定用紙)



817529



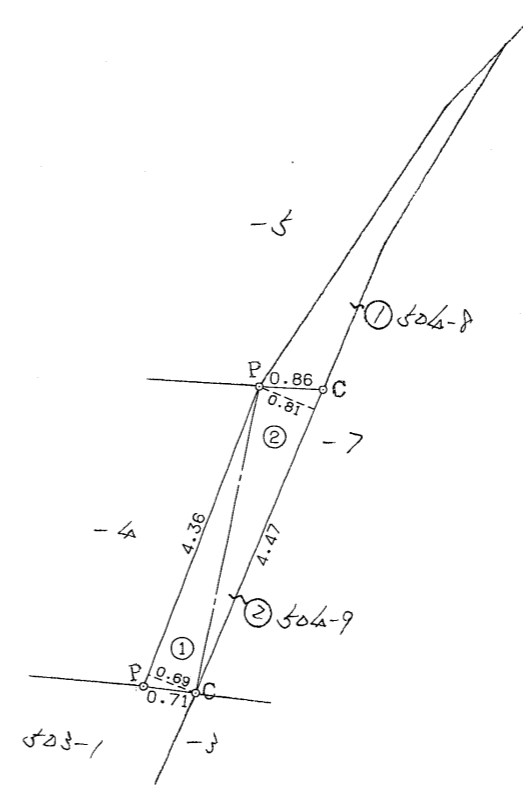
地積測量図

|       |         |
|-------|---------|
| 地番    | 504-8   |
| 土地の所在 | 伊東市吉田字向 |



三斜求積表

| 地番    | NO | 底辺     | 高さ     | 倍面積            | 地積                  |
|-------|----|--------|--------|----------------|---------------------|
| 504-8 | 1  | 4.36 × | 0.69 = | 3.0084         |                     |
| 504-9 | 2  | 4.47 × | 0.81 = | 3.6207         |                     |
|       |    | 合計     | 6.6291 |                |                     |
|       |    | 面積     | 3.3145 | m <sup>2</sup> | 3.31 m <sup>2</sup> |
| 504-8 |    | 公簿     | 5.3670 | m <sup>2</sup> |                     |
|       |    | 総計     | 3.3145 | m <sup>2</sup> |                     |
|       |    | 残地     | 2.0525 | m <sup>2</sup> | 2.05 m <sup>2</sup> |



静岡県土地家屋調査士会会員指定用紙

筆界標略号 S…石杭, C…コンクリート杭, P…プラスチック杭, R…金属紙, M…刻ミ, RM…金属標 (単位m)

作製者 土地家屋調査士

(平成 7 年 3 月 18 日作製)

伊東市富戸612番地の8  
大沢輝夫

申請人

萩原高義



縮尺

1/100



D-ZP 75 mm H03

C. 100 mm S53

5m

写

この水道管図の写しは参考図です。現地調査等の確認を行ってください。  
特に、黄色線と緑色線表示の給水管及び紺色の番号表示がある給水管は、  
位置等が不明確ですので注意してください。