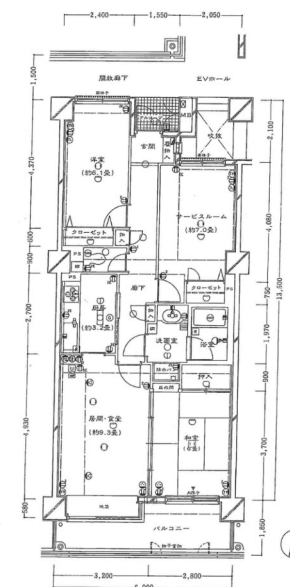


価 格	1,290万円 (坪単価: -万円)
土地面積 (公簿)	1904.03㎡ (575.97坪)
交 通	JR東海道本線【三島駅】1.6km
学 区	長泉小学校・長泉中学校
物件所在	長泉町中土狩344番地12 502号室
概 要 (建物)	
構造・規模	鉄筋コンクリート造スレート葺 6階建
建物面積	専有面積72.70㎡ (内法)
間取り	3LDK
築年月日	1990年 10月
条件等	現況渡し
駐車場	1台有(月額6,000円)
設 備	エレベーター: 1台 バルコニー: 9.41㎡ アルコーブ: 1.78㎡
備 考	管理形態: 全部委託・巡回管理 管理費: 月額10,850円 修繕積立金: 月額10,720円 ペット: 基本不可

※物件案内書と現況に相違がある場合は現況を優先します



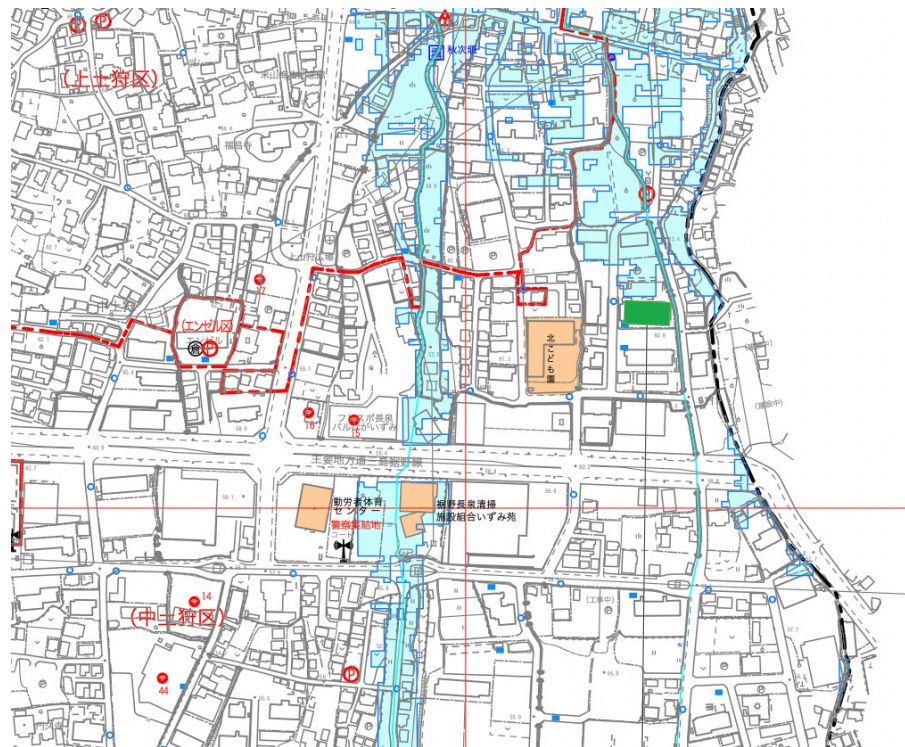
価 格	1,290万円（坪単価：一万円）
土地面積（公簿）	1904.03㎡（575.97坪）
交 通	JR東海道本線【三島駅】1.6km
学 区	長泉小学校・長泉中学校
物件所在	長泉町中土狩344番地12 502号室
概 要（土地）	
都市計画	市街化区域
用途地域	第一種中高層住居専用地域
建蔽率／容積率	60% / 200%
他の法令上の制限	建築基準法第22条指定区域
条件等	現況渡し
現況 / 引渡日	空家 / 相談
道 路	公道（1項1号）
土地権利	所有権
地 目	宅地
設 備	東京電力・都市ガス・公営水道・公共下水道
備 考	自転車置き場・バイク置き場：無料 トランクルーム：月額2,000円

※物件案内書と現況に相違がある場合は現況を優先します





長泉ハザードマップ



対象物件 ■ 凡例 対象物件 ■
大場側浸水想定区域 ■