

価 格	3,780万円 (坪単価:一万円)
土地面積 (公簿)	244.16㎡ (約73.86坪)
交 通	JR東海道本線【三島駅】2.7km (車で約8分)
学 区	山田小学校・山田中学校
物件所在	三島市加茂31-10
概 要 (建物)	
構造・規模	軽量鉄骨造セメント瓦葺2階建
建物面積	145.19㎡
間取り	4LDK+WIC
築年月日	1993年 8月
条件等	現況渡し
駐車場	有(1台分)
設 備	LDK約21畳, バス1坪以上, 追焚機能, トイレ2ヶ所, ウォークインクローゼット, 積水ハウス施工, バルコニー, 庭10坪以上
備 考	建築確認番号: 第2745号(平成5年2月1日) インスペクション(建物状況調査報告書)有り

※物件案内書と現況に相違がある場合は現況を優先します



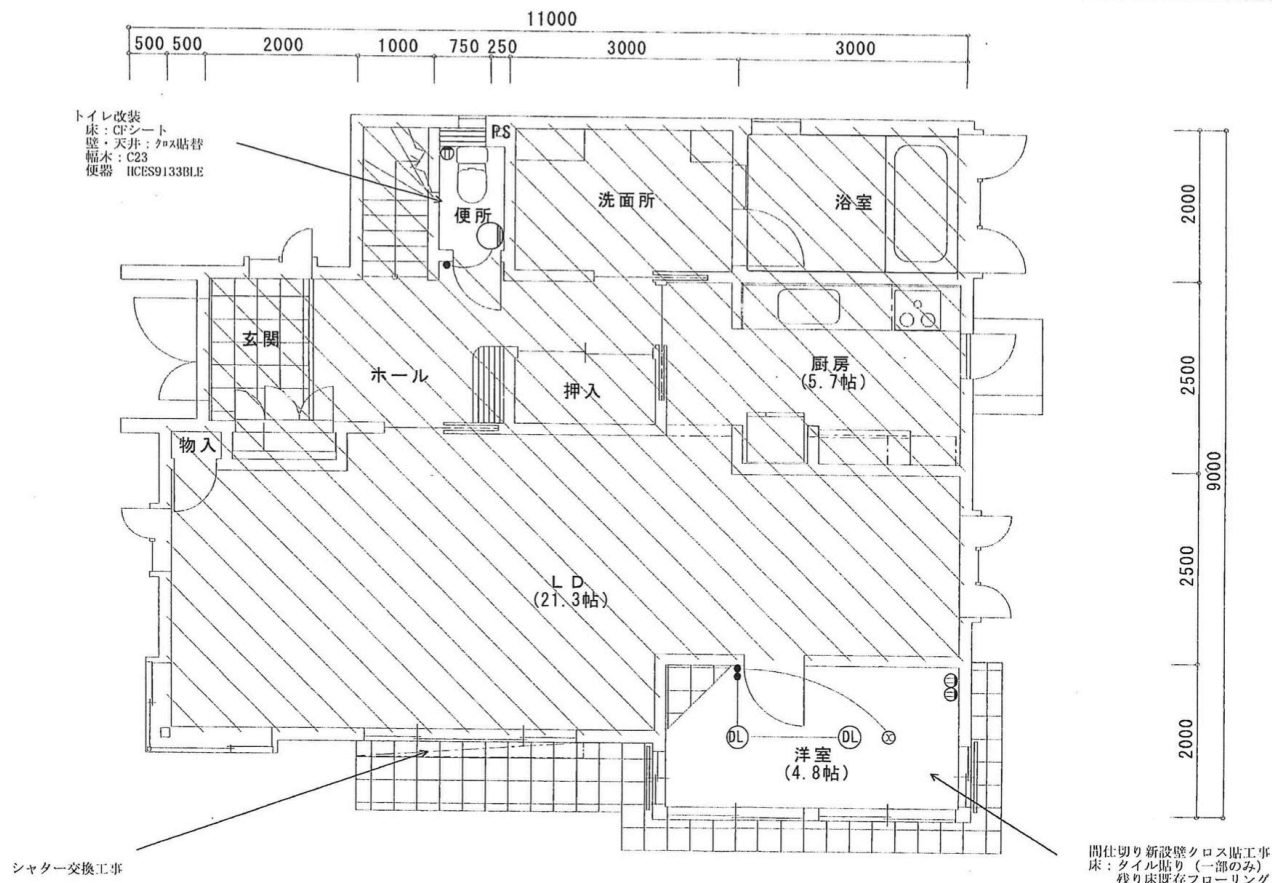
価 格	3,780万円 (坪単価:-万円)
土地面積 (公簿)	244.16㎡ (約73.86坪)
交 通	JR東海道本線【三島駅】2.7km (車で約8分)
学 区	山田小学校・山田中学校
物件所在	三島市加茂31-10
概 要 (土地)	
都市計画	市街化区域
用途地域	第1種低層住居専用地域
建蔽率/容積率	50%+10%(角地の緩和) / 80%
他の法令上の制限	加茂地区計画(住居専用地区内)
条件等	現況渡し
現況/引渡日	居住中/相談
道 路	南側・西側/幅員6.0m/接道長約11.8m・12.6m/公道(1項1号)
土地権利	所有権
地 目	宅地
設 備	東京電力・集中プロパン・公営水道・公共下水道
備 考	土砂災害警戒区域 (イエローゾーン) 建築基準法第22条区域 静岡県建築基準条例第10条(がけ条例)

※ 物件案内書と現況に相違がある場合は現況を優先します

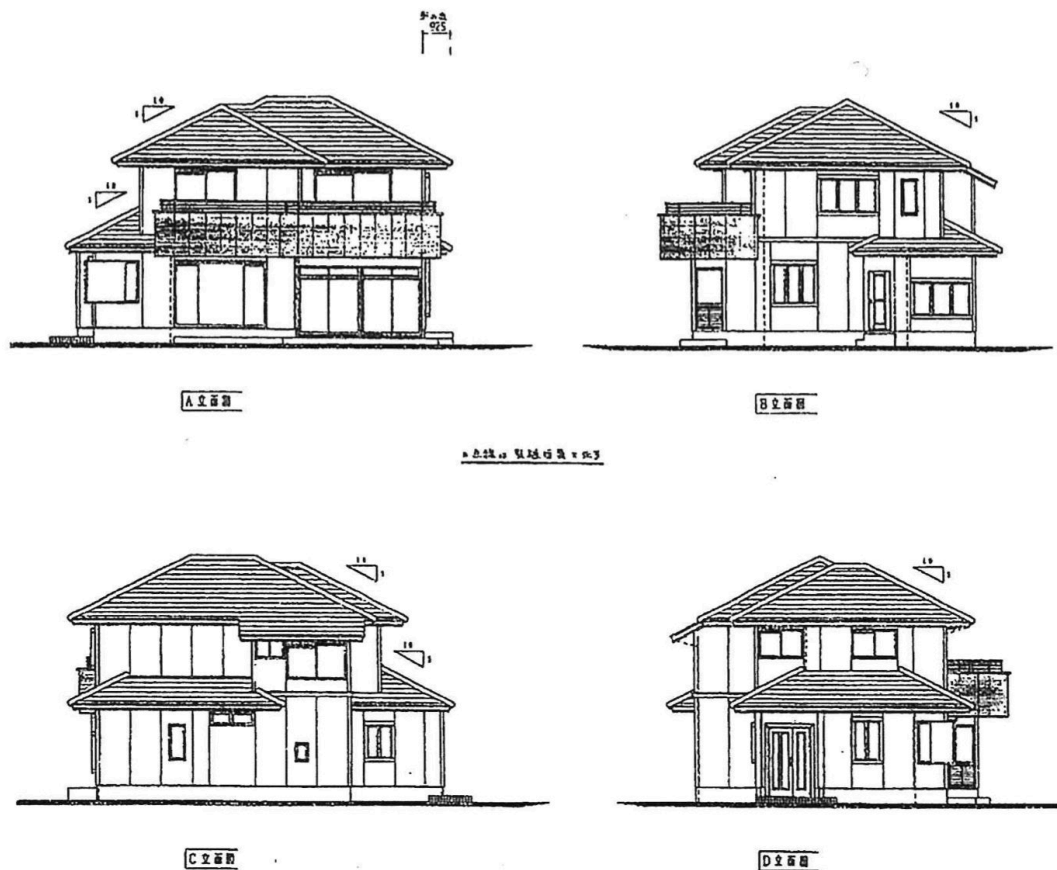




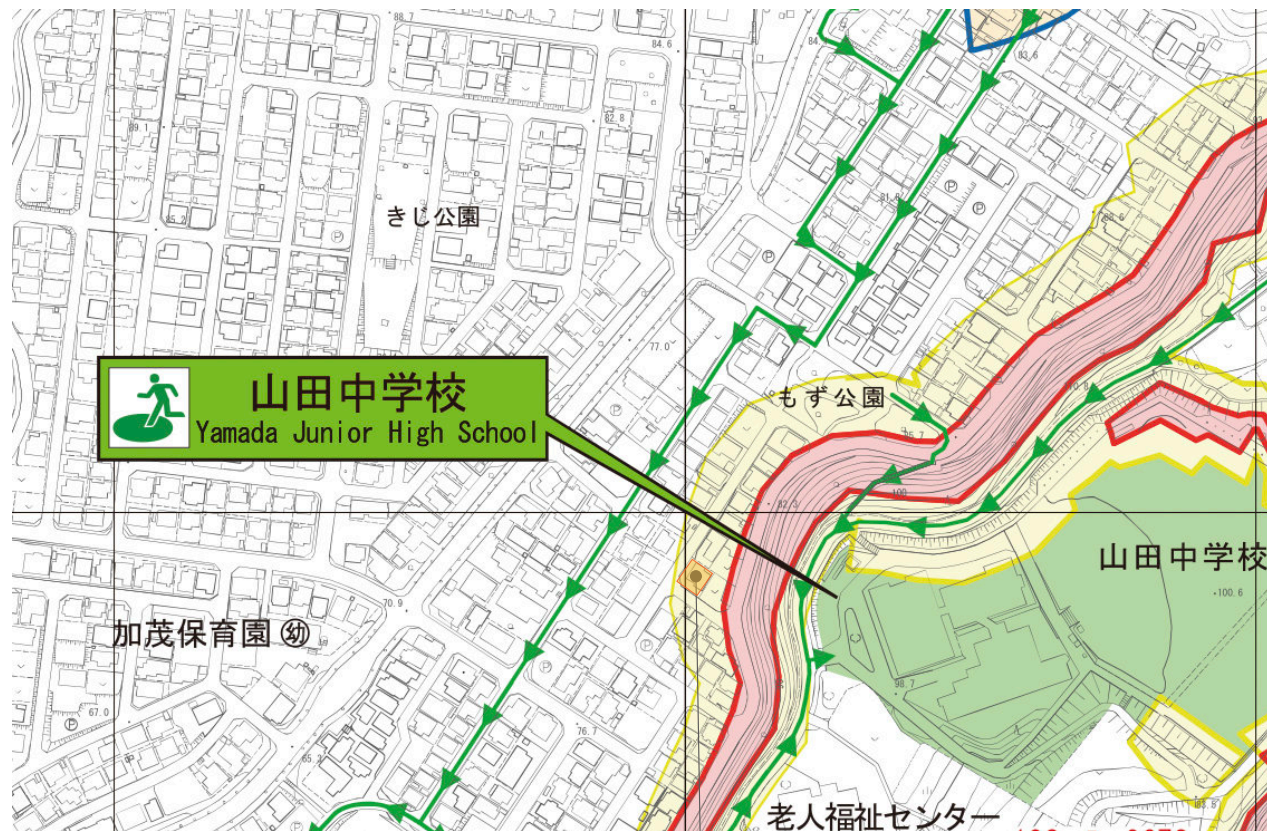
1F間取り図



立面図



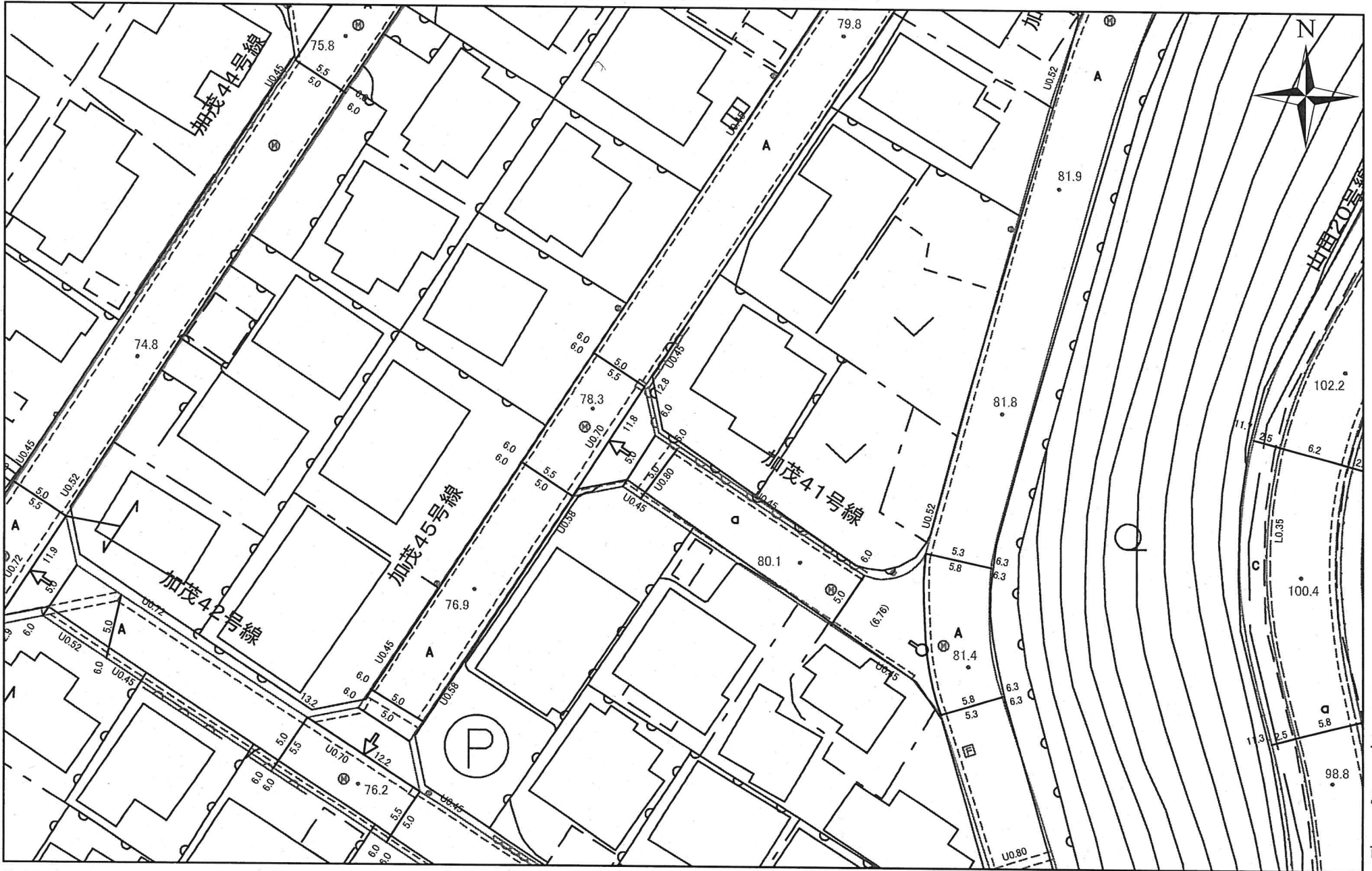
三島市ハザードマップ



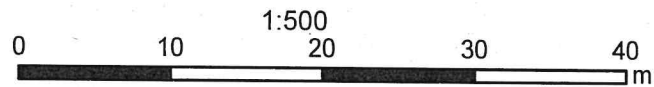
- 凡例
- 対象物件 ■
 - 土砂災害特別警戒区域 ■
 - 土砂災害警戒区域 ■

対象物件 ■

三島市道路台帳図

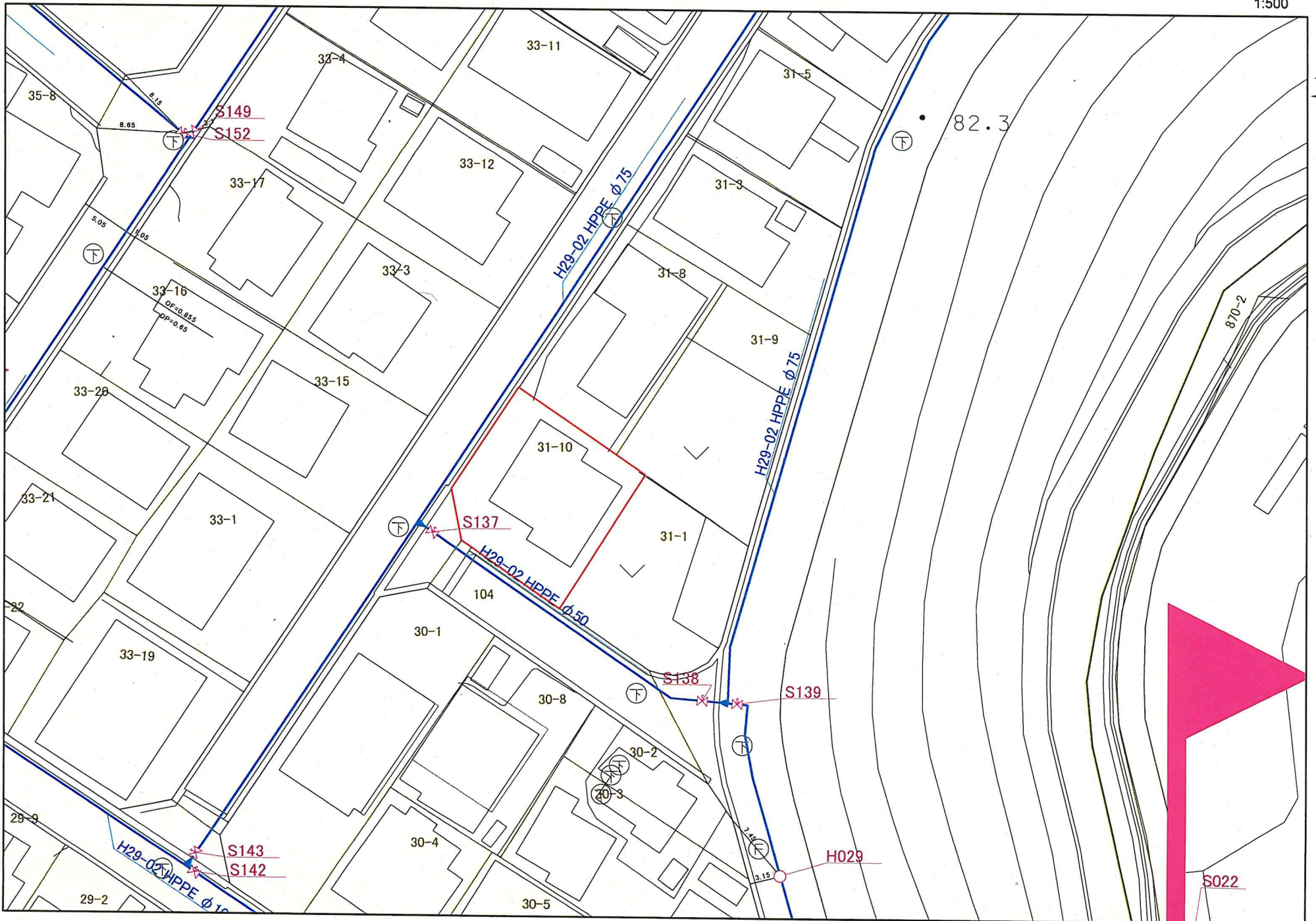


本道路台帳図は、概ねの位置を示しております。
 道路工事等により現況と異なる場合がありますので
 位置情報等は現地でご確認ください。
 なお、本道路台帳図を許可なく複製、転載、配布することを禁じます。

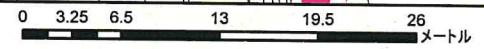


令和4年7月1日

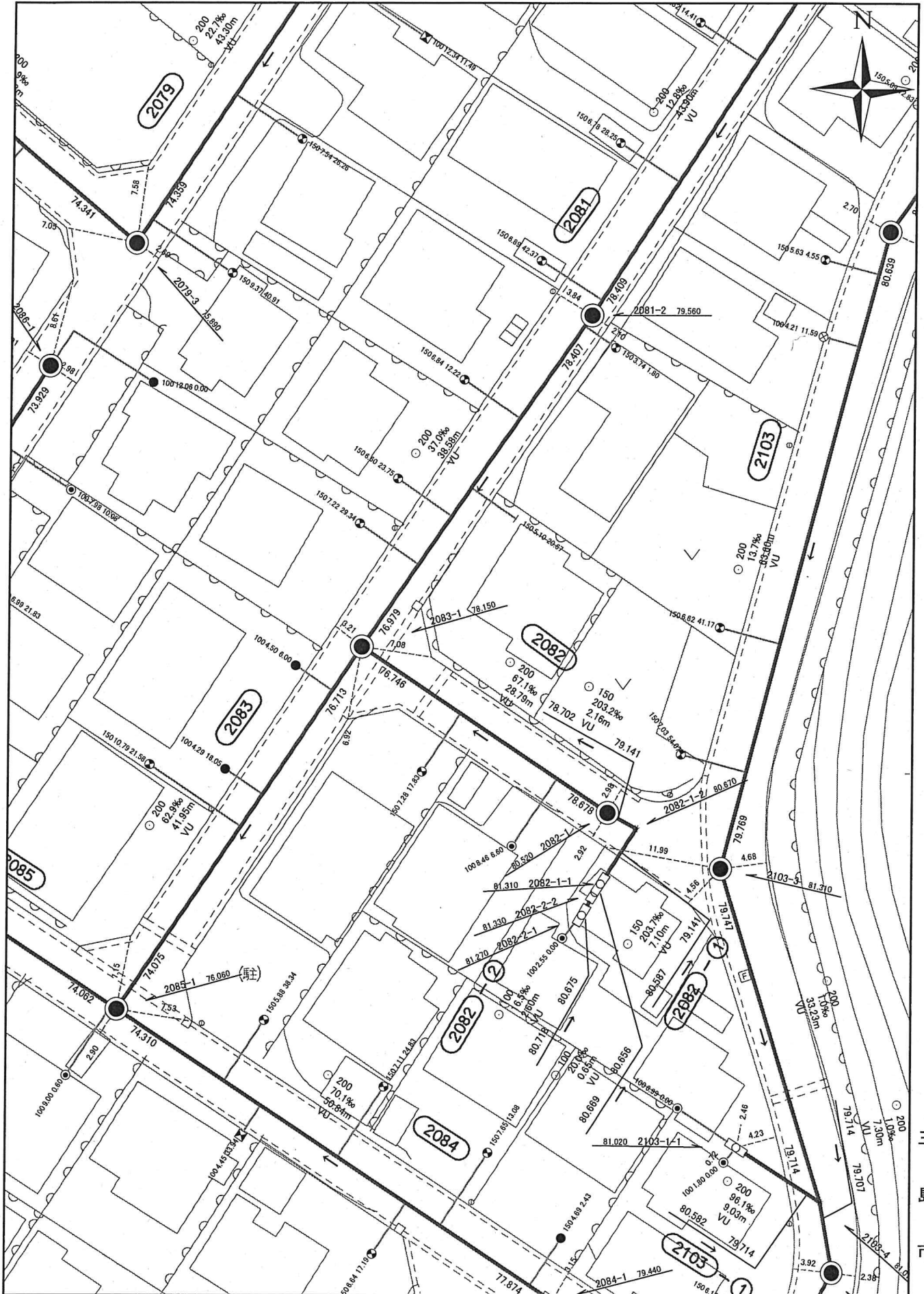
三島市



本図面の複写、複製、目的以外に使用することを禁止します。本図面は配水管等の有無、口径等の情報を保証するものではありません。



三島市公共下水道台帳図



1:500



令和4年7月1日