

価 格	1,780万円
土地面積（公簿）	243.58 m <sup>2</sup> (73.68 坪)
交 通	JR東海道本線【三島駅】2.2 km
学 区	山田小学校・山田中学校
物件所在	三島市旭ヶ丘17番8
概 要（建物）	
構造・規模	木造瓦葺 2階建
建物面積	144.88 m <sup>2</sup>
間取り	6DK
築年月日	1982年 9月
条件等	現況渡し
駐車場	2台分あり
設 備	
備 考	

※物件案内書と現況に相違がある場合は現況を優先します



価 格	1,780万円
土地面積（公簿）	243.58㎡（73.68坪）
交 通	JR東海道本線【三島駅】2.2km
学 区	山田小学校・山田中学校
物件所在	三島市旭ヶ丘17番8
概 要（土地）	
都市計画	市街化区域
用途地域	第一種低層住居専用地域
建蔽率／容積率	50% / 80%
他の法令上の制限	建築基準法第22条指定区域
条件等	現況渡し
現況／引渡日	空家 / 相談
道 路	南東側/幅員5.0m/公道（1項1号）
土地権利	所有権
地 目	宅地
設 備	東京電力・集中プロパンガス・公営水道・公共下水道
備 考	最低敷地面積165㎡ 静岡県建築基準条例第10条（かけ条例）

※物件案内書と現況に相違がある場合は現況を優先します





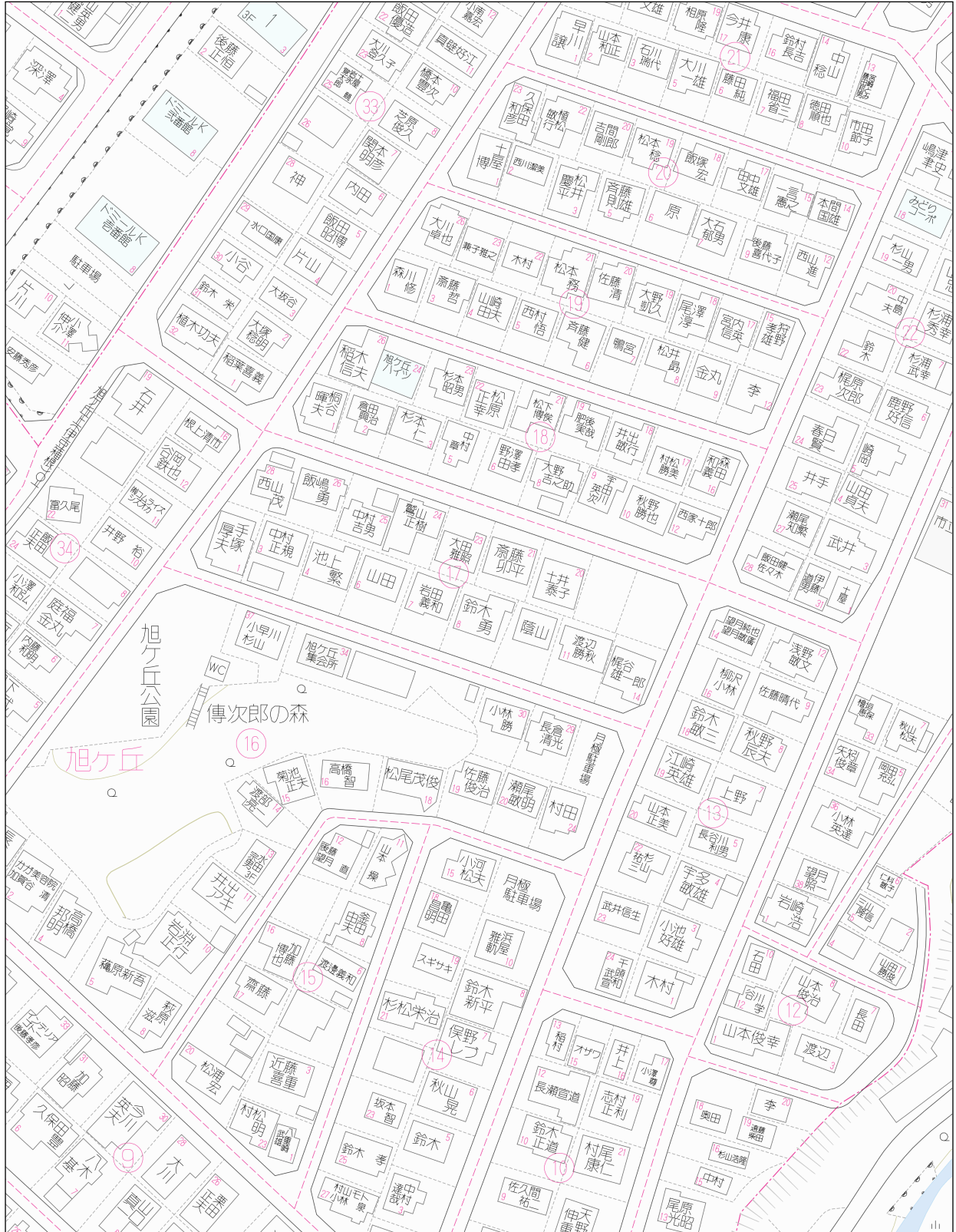
# 三島市ハザードマップ



対象物件 ■

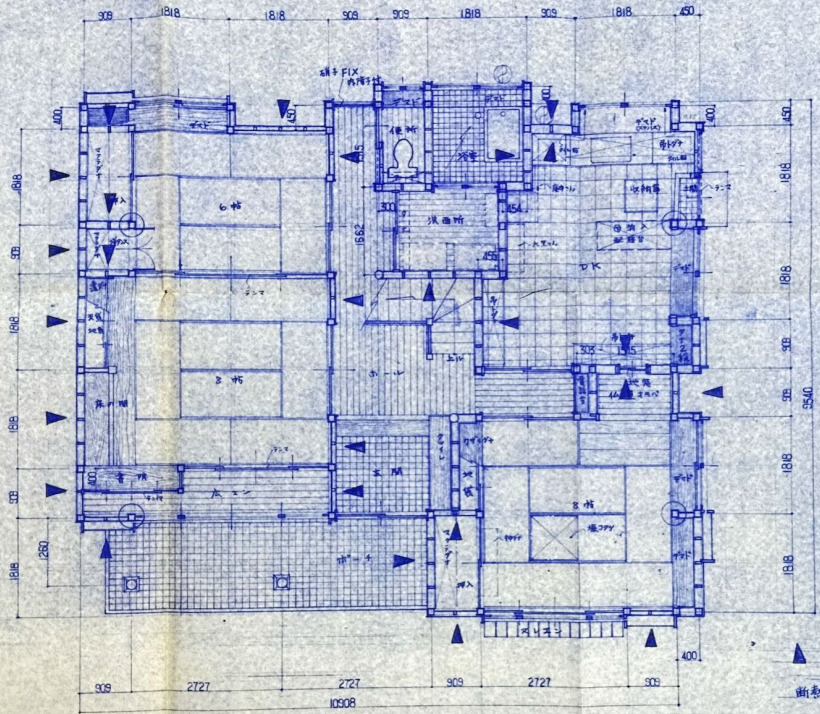
凡例  
対象物件 ■  
土砂災害特別警戒区域 ■  
土砂災害警戒区域 ■

# ゼンリン住宅地図出力サービス



50 m

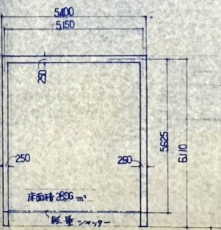
1482156 20230616155019



DK 採光検討  
 床面積 16.61㎡  
 有効 0.8×1.7 = 1.36㎡  
 0.8×(0.9+0.4) = 0.88㎡  
 計 2.24㎡ OK



立面図

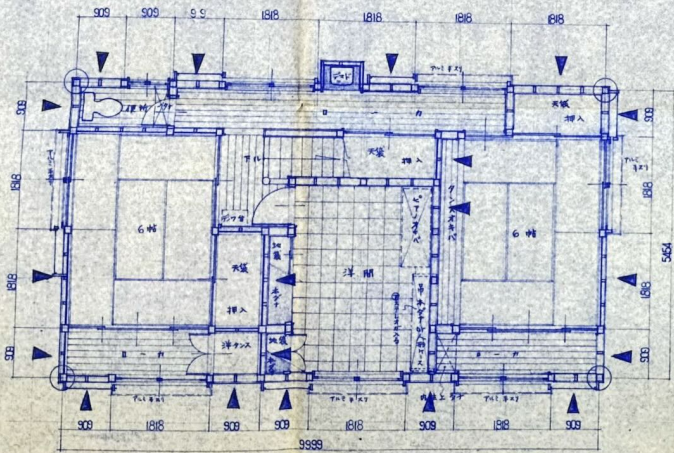


車庫平面図 1/500

1階平面図

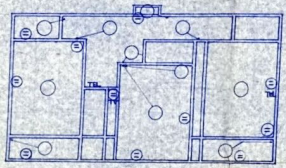
床面積 90.03㎡  
 建築面積 46.90㎡

1/8 階段 (1=2) (45×90)  
 断熱材工事 外気接触層 床天等1施工 (日本工法協会) T+1 2227-1  
 05-50

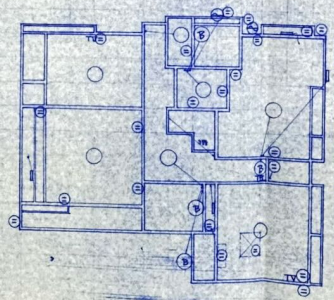


2階平面図

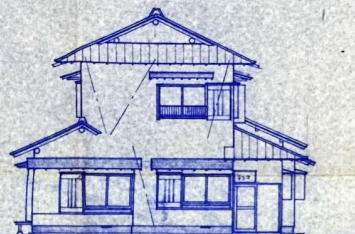
床面積 5453 m<sup>2</sup>



2階電灯位置図



1階電灯位置図



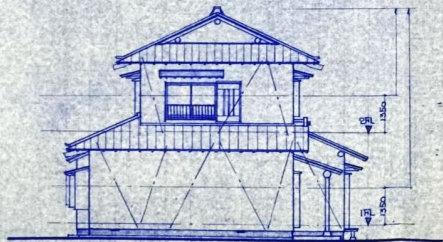
東立面图



北立面图



南立面图



西立面图

Y面の足付面積	
1階	71.83 M <sup>2</sup>
2階	33.67 M <sup>2</sup>

(又但し1階部分の足付面積は2階部分の足付面積も含む。)

X面の足付面積	
1階	41.55 M <sup>2</sup>
2階	15.06 M <sup>2</sup>

建築設計

太平住宅

00261 横浜市青葉区3-31-9 大嶽建設  
123187 太平住宅株式会社 建築家士事務所 41-3187

管理職技士

1級建築士・登録建築師  
大嶽 勝弘

作製年月日

1972.4

工事名称

鈴木勇様住宅新築工事

図面名称

立面图

1/100

5 - 7





住宅

大興建築有限公司  
大興建築有限公司  
大興建築有限公司

大興建築有限公司  
大興建築有限公司  
大興建築有限公司

大興建築有限公司  
大興建築有限公司  
大興建築有限公司

大興建築有限公司  
大興建築有限公司  
大興建築有限公司

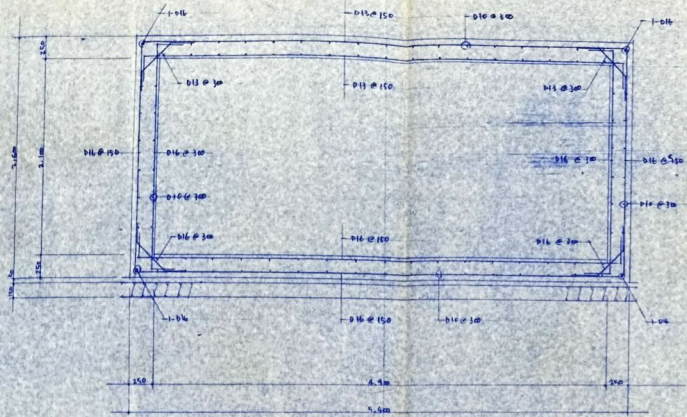


圖 121 3-13a

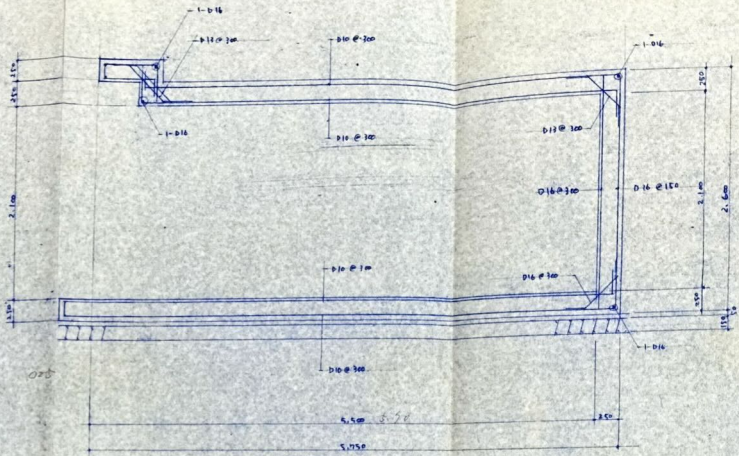


圖 121 3-13a

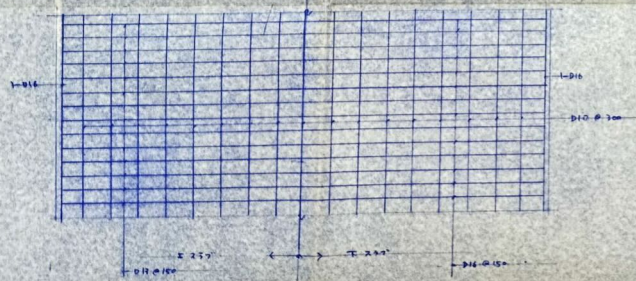


圖 121 3-13a

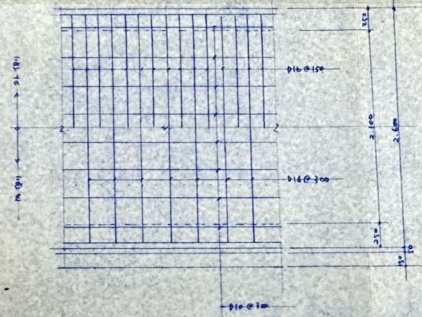


圖 121 3-13a