

価 格	2,850万円 (坪単価 : 19.00万円)
土地面積 (公簿)	495.8㎡ (149.98坪)
交 通	JR東海道本線【三島駅】4.1km
学 区	北上小学校・北上中学校
物件所在	三島市芙蓉台3丁目13番2、13番23
概 要 (土地)	
都市計画	市街化区域
用途地域	第一種低層住居専用地域
建蔽率/容積率	50% / 80%
他の法令上の制限	建築基準法第22条指定区域
条件等	建物解体については応相談
現況/引渡日	古家あり / 相談
道 路	北側/幅員6.5m、南側/幅員6.1m /公道 (1項1号)
土地権利	所有権
地 目	宅地
設 備	東京電力・静岡ガス・公営水道・公共下水道
備 考	静岡県建築基準条例第10条 (がけ条例) 芙蓉台地区計画区域内 最低敷地面積200㎡

※ 物件案内書と現況に相違がある場合は現況を優先します



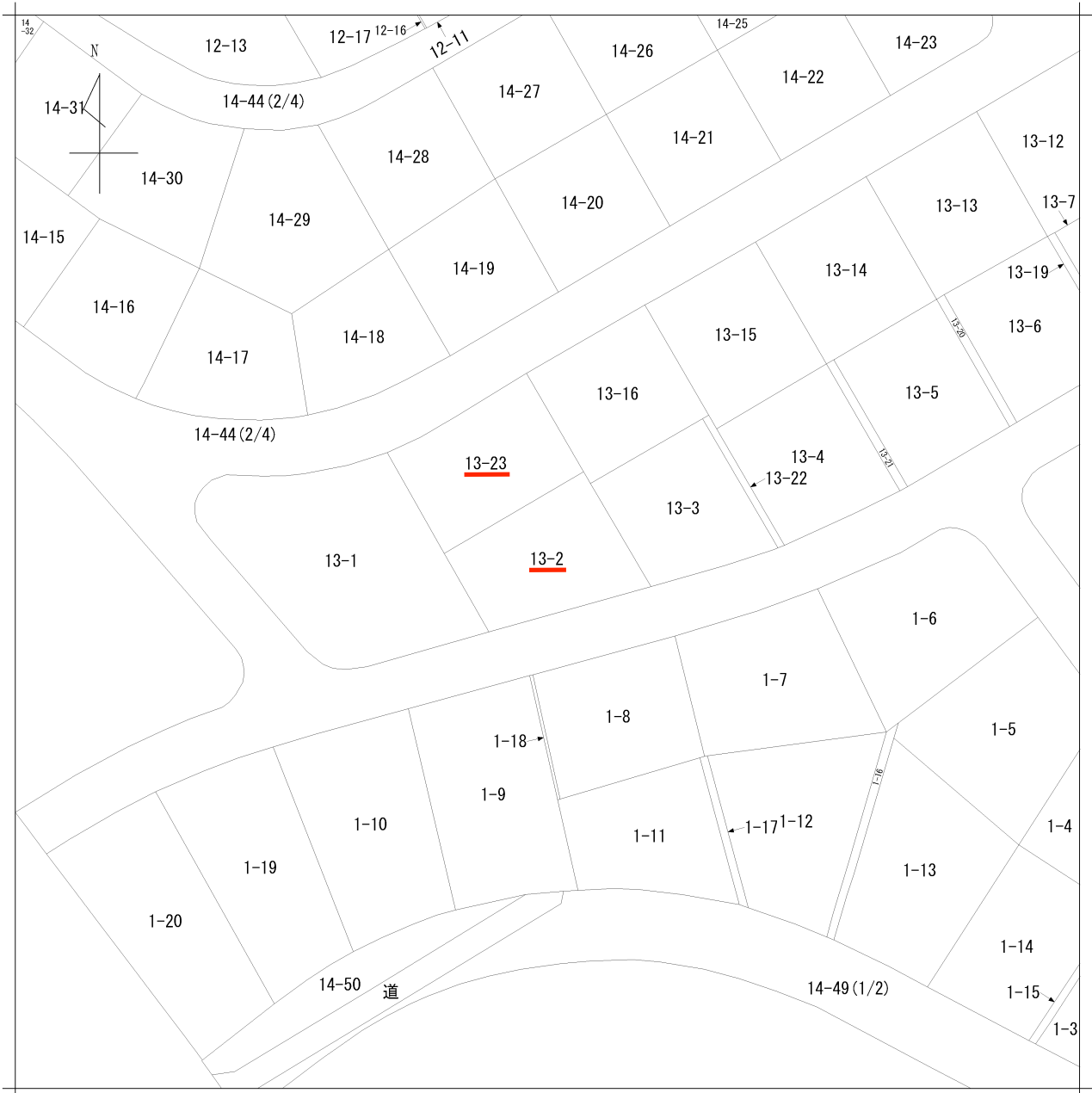


三島市ハザードマップ



■ 対象物件

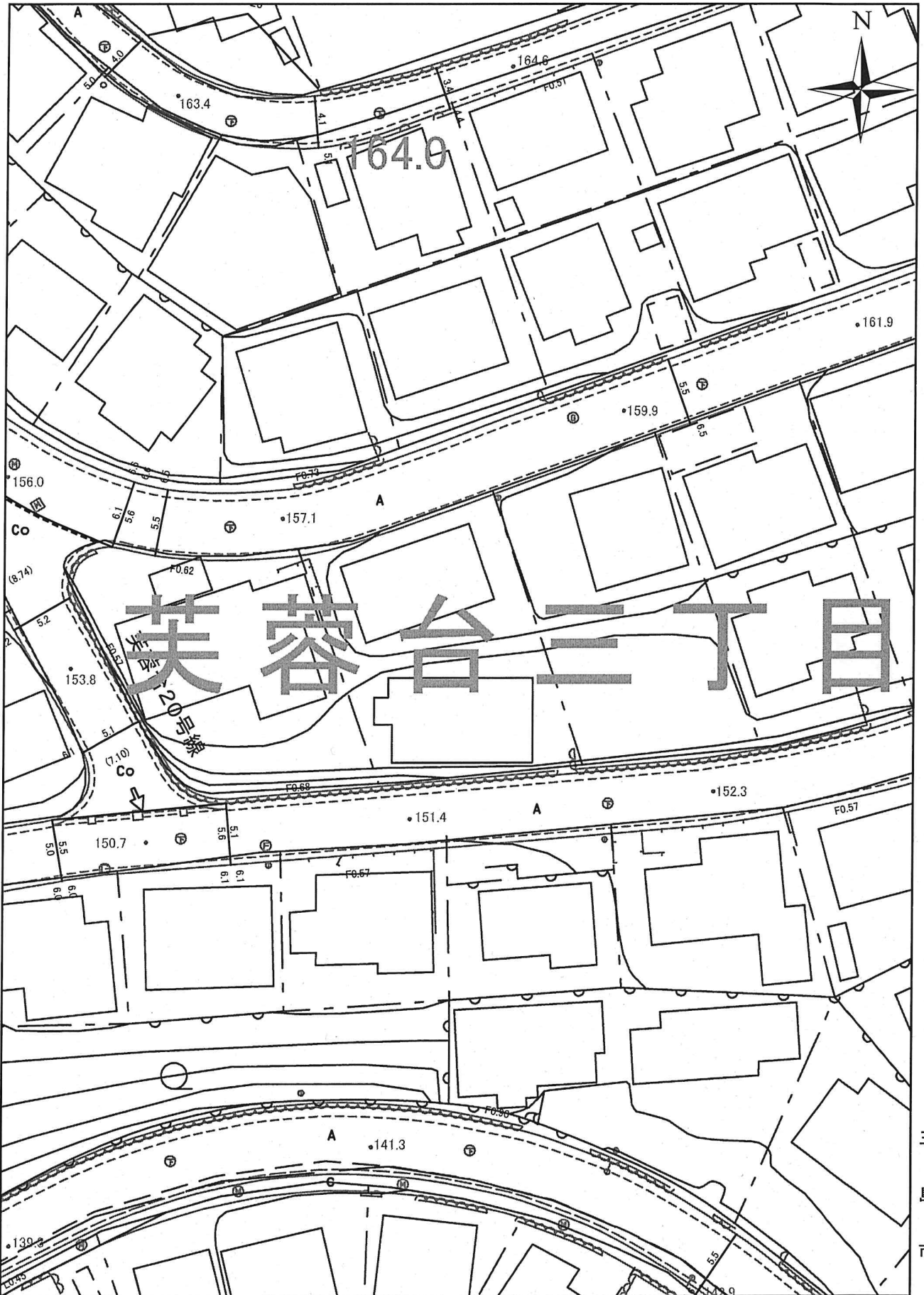
- 凡例
- 対象物件 ■
 - 土砂災害特別警戒区域 ■
 - 土砂災害警戒区域 ■



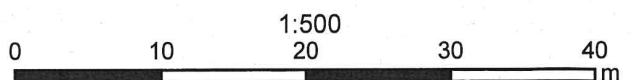
地番区域見出
芙蓉台
3丁目

請求部分	所在	三島市芙蓉台三丁目			地番	13番2		
出力尺	1/500	精度分	座標系 番号又は 記号	分類	地図に準ずる図面		種類	その他
作成年月日				備付年月日 (原図)			補事項	

三島市道路台帳図

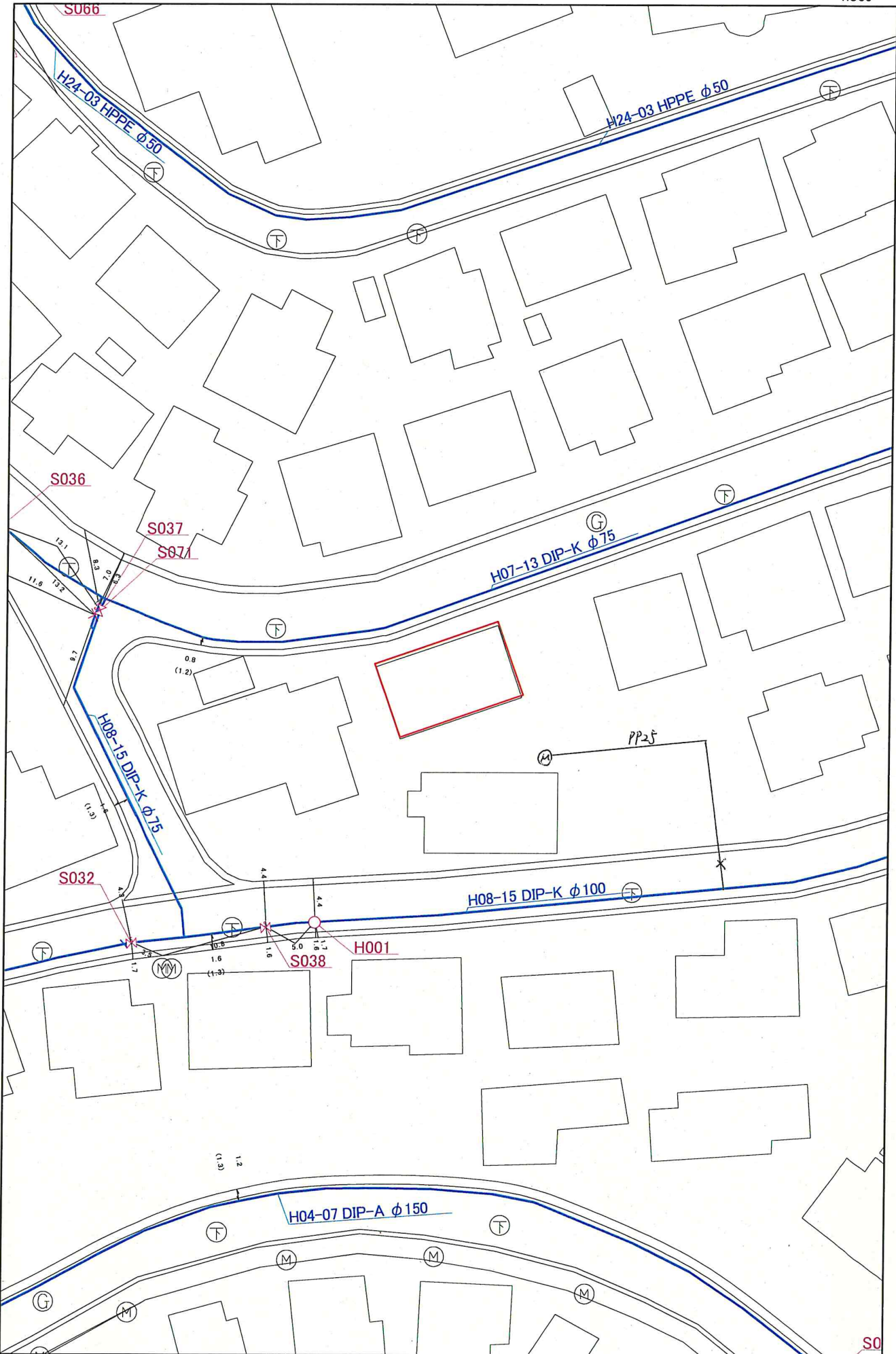


本道路台帳図は、概ねの位置を示しております。
道路工事等により現況と異なる場合がありますので
位置情報等は現地でご確認ください。
なお、本道路台帳図を許可なく複製、転載、配布することを禁じます。

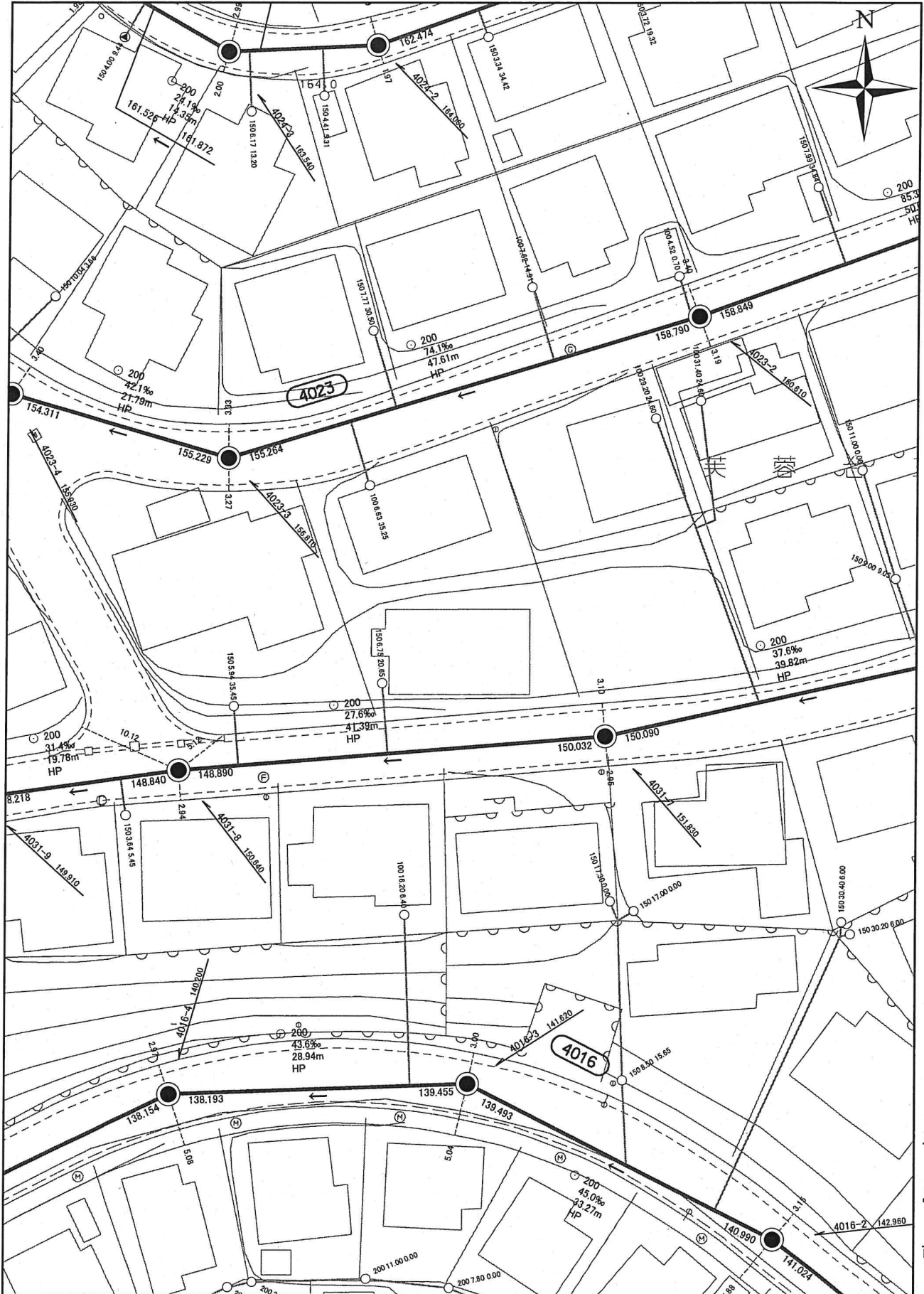


令和5年10月18日

三島市

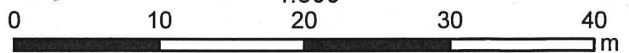


三島市公共下水道台帳図



本公共下水道施設平面図は、下水道管等の概ねの位置を示しております。また、下水道工事や道路工事等により現況と異なる場合がありますので位置情報等は現地でご確認ください。なお、本施設平面図を許可なく複製、転載、配布することを禁じます。

1:500



令和5年10月18日