

価 格	1,100万円 (坪単価: -万円)
土地面積 (公簿)	192.12㎡ (約58.1坪)
交 通	伊豆箱根鉄道【牧之郷駅】0.75km
学 区	修善寺南小学校・修善寺中学校
物件所在	伊豆市牧之郷字山ノ畑230番36
概 要 (建物)	
構造・規模	木造セメント瓦ぶき2階建
建物面積	延218.22㎡
間取り	5LDK
築年月日	昭和63年12月25日
条 件 等	
駐 車 場	有(1台分)
設 備	トイレ2ヶ所、ビリヤード台完備、お茶室有り
備 考	

※物件案内書と現況に相違がある場合は現況を優先します



価 格	1,100万円 (坪単価 : -万円)
土地面積 (公簿)	192.12㎡ (約58.1坪)
交 通	伊豆箱根鉄道【牧之郷駅】0.75km
学 区	修善寺南小学校・修善寺中学校
物件所在	伊豆市牧之郷字山ノ畑230番36
概 要 (土地)	
都市計画	無 (非線引き用途白地地域)
用途地域	非線引き地区 (里山環境共生地区)
建蔽率/容積率	60%+10% (角地の緩和) / 200%
他の法令上の制限	伊豆市景観まちづくり条例
条件等	現況渡し
現況/引渡日	空家 / 相談
道 路	北西側/幅員6.8m/接道長約24m/伊豆市道(1項1号)
土地権利	所有権
地 目	宅地
設 備	東京電力・プロパンガス・公営水道・公共下水
備 考	伊豆市屋外広告物規制(第2種特別規制地域) 建築基準法第22条指定区域 土砂災害警戒区域

※ 物件案内書と現況に相違がある場合は現況を優先します







遊戯部屋



トイレ



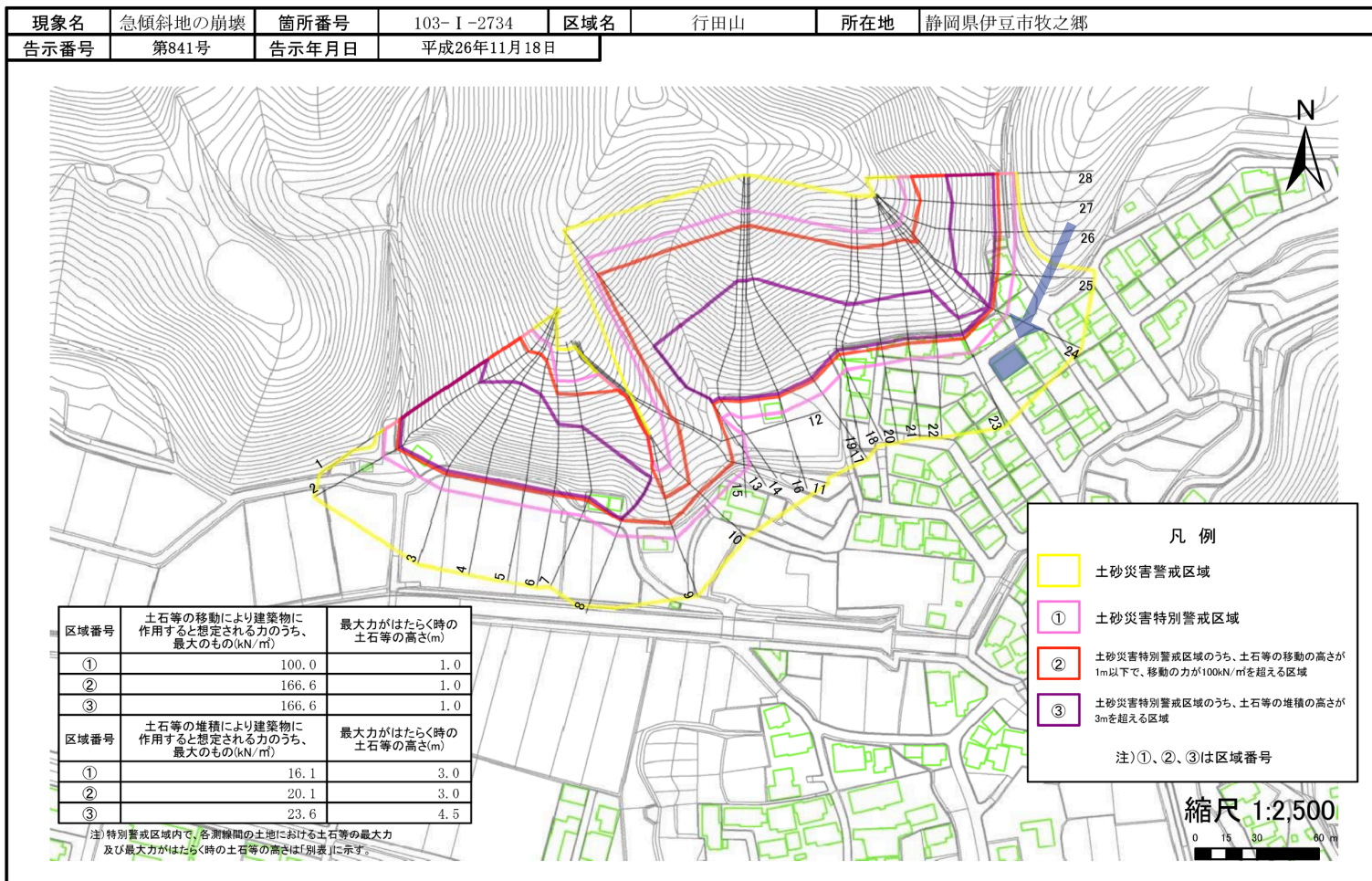
和室



外観



### 土砂災害(特別)警戒区域区域図



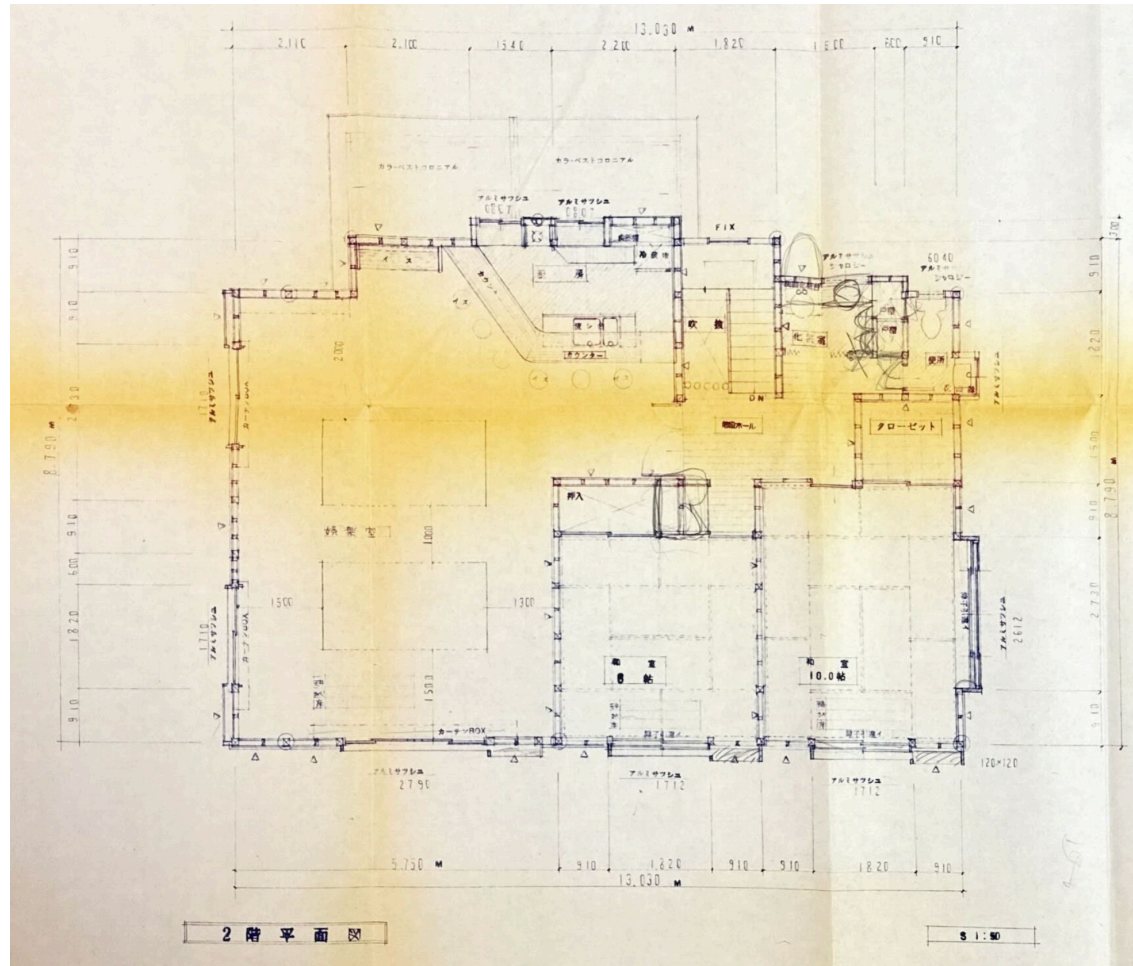
※ 画面及び印刷された図面の縮尺は、原寸とは異なります。

静岡県





間取り図2F





立面図

