

価 格	1,180万円 (坪単価: -万円)
土地面積 (公簿)	2293.2㎡ (693.69坪)
交 通	JR東海道本線【三島駅】2.0km
学 区	沢地小学校・北中学校
物件所在	三島市沢地43番1サンヴェール三島II-A-301
概 要 (建物)	
構造・規模	鉄筋コンクリート造 6階建/総戸数12戸
建物面積	専有面積71.68㎡ (内法)
間取り	所在階3階/3LDK
築年月日	1991年 2月
条件等	現況渡し
駐車場	あり
設 備	ルーフバルコニー
備 考	
	管理形態：自主管理
	管理費：19,300円/月
	修繕積立金：11,000円/月

※物件案内書と現況に相違がある場合は現況を優先します

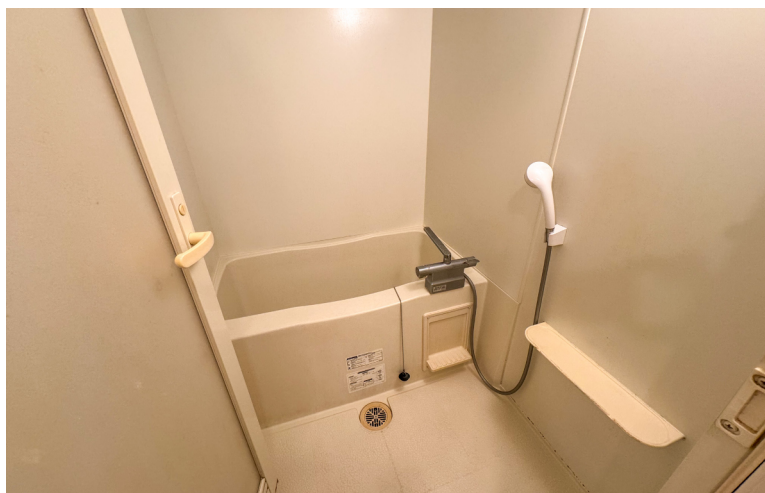


価 格	1,180万円 (坪単価：一万円)
土地面積 (公簿)	2293.2㎡ (693.69坪)
交 通	JR東海道本線【三島駅】2.0km
学 区	沢地小学校・北中学校
物件所在	三島市沢地43番1サンヴェール三島II-A-301
概 要 (土地)	
都市計画	市街化区域
用途地域	第一種低層住居専用地域
建蔽率/容積率	50% / 80%
他の法令上の制限	建築基準法第22条指定区域
条件等	現況渡し
現況/引渡日	空家 / 相談
道 路	公道 (1項1号)
土地権利	所有権
地 目	宅地
設 備	東京電力・公営水道・公共下水道・都市ガス
備 考	三島市中高層建築物紛争予防調整条例 敷地権の割合：12万6042分の7543

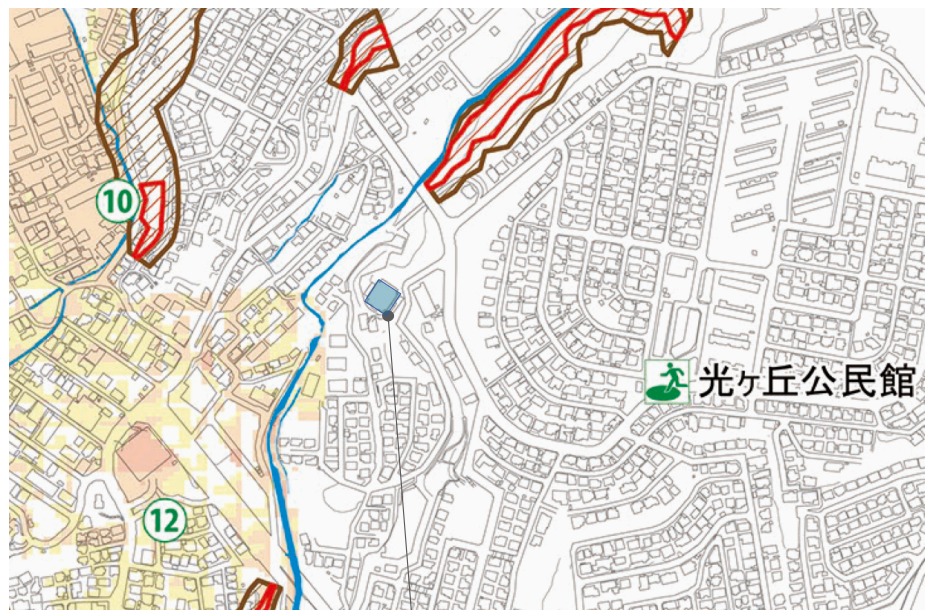
※物件案内書と現況に相違がある場合は現況を優先します







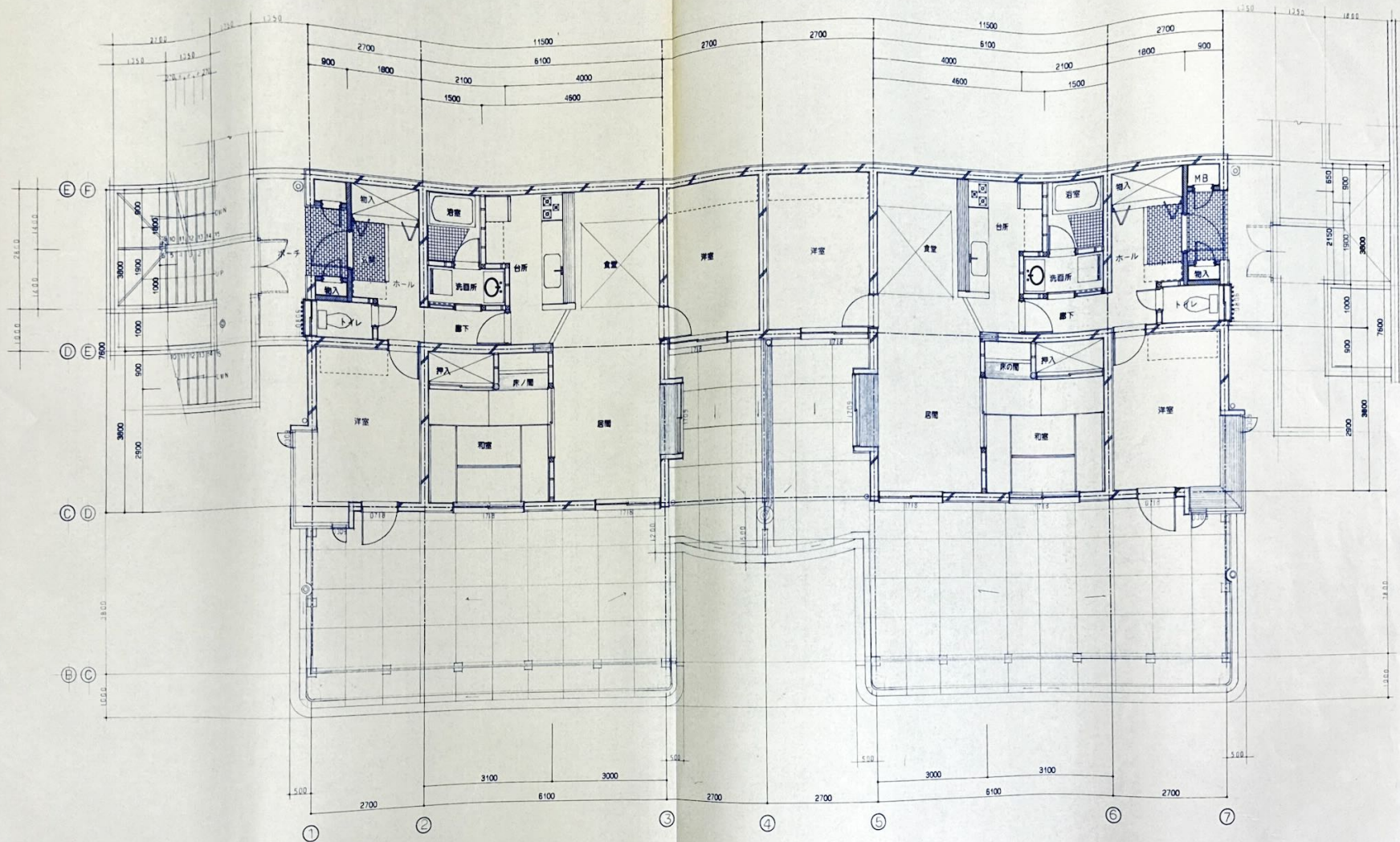
### 三島市ハザードマップ



対象物件 ■

- 凡例
- 対象物件 ■
  - 浸水想定区域(0.5~3m) ■
  - 浸水想定区域(0.5未満) ■





2階(3.4層)平面詳細図 S = 1 : 50

訂正	凡例	
+		
-		
○		

設計年月日	設計	棟図	承認印	工事名称	設計番号
	製図	担当	承認年月日	(仮称)Shinsei Hill サンヴェール三島II 新築工事	
				図面名称	図面番号
				2階(3.4層)平面詳細図	D-12
				縮尺	1/50

一級建築士登録第138145号  
 工々工々建築設計株式会社  
 鈴木 政則