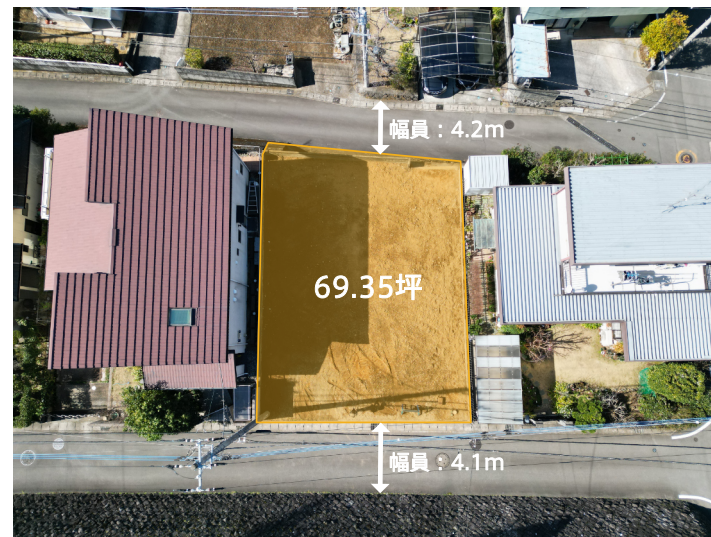


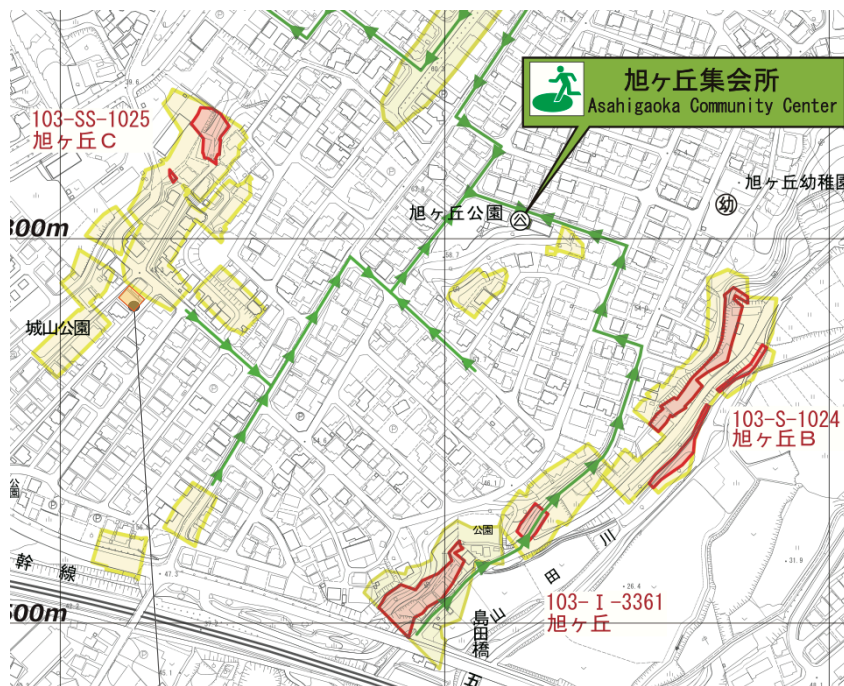
価 格	1,897万円 (坪単価 : 27.35万円)
土地面積 (公簿)	229.26㎡ (69.35坪)
交 通	JR東海道本線【三島駅】1.8km
学 区	山田小学校・山田中学校
物件所在	三島市西旭ヶ丘4043番20
概要 (土地)	
都市計画	市街化区域
用途地域	第一種低層住居専用地域
建蔽率/容積率	50% / 80%
他の法令上の制限	建築基準法第22条指定区域
条件等	現況渡し
現況/引渡日	更地 / 相談
道 路	南東側/幅員4.1m/公道 (1項1号)
土地権利	所有権
地 目	宅地
設 備	東京電力・集中プロパンガス・公営水道・公共下水道
備 考	静岡県建築基準条例第10条 (かけ条例) 北西側/幅員4.2m /公道 (1項1号) 敷地内に電柱有り

※ 物件案内書と現況に相違がある場合は現況を優先します








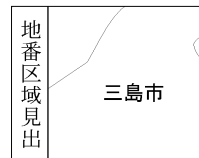
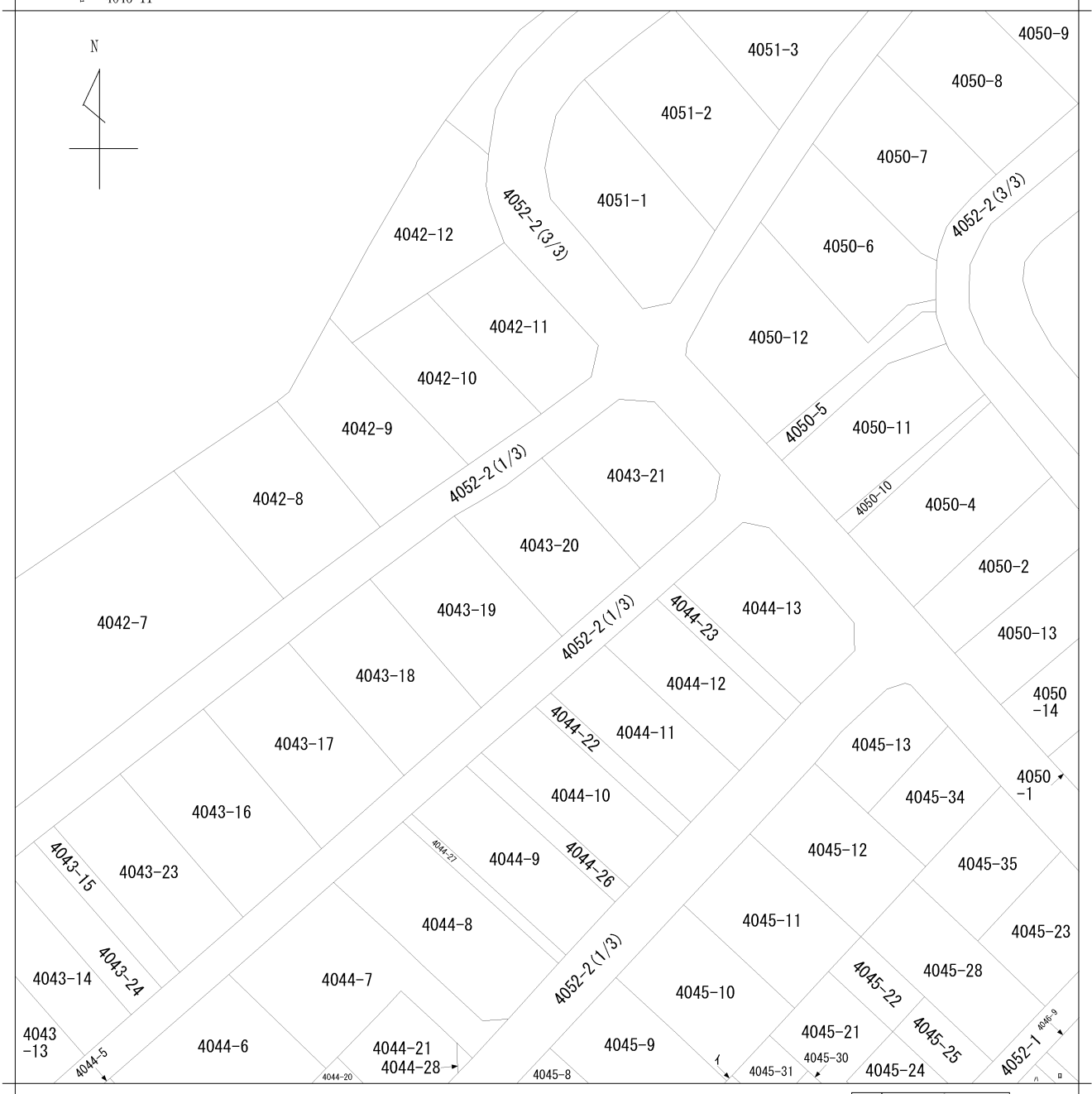
三島市ハザードマップ



対象物件 

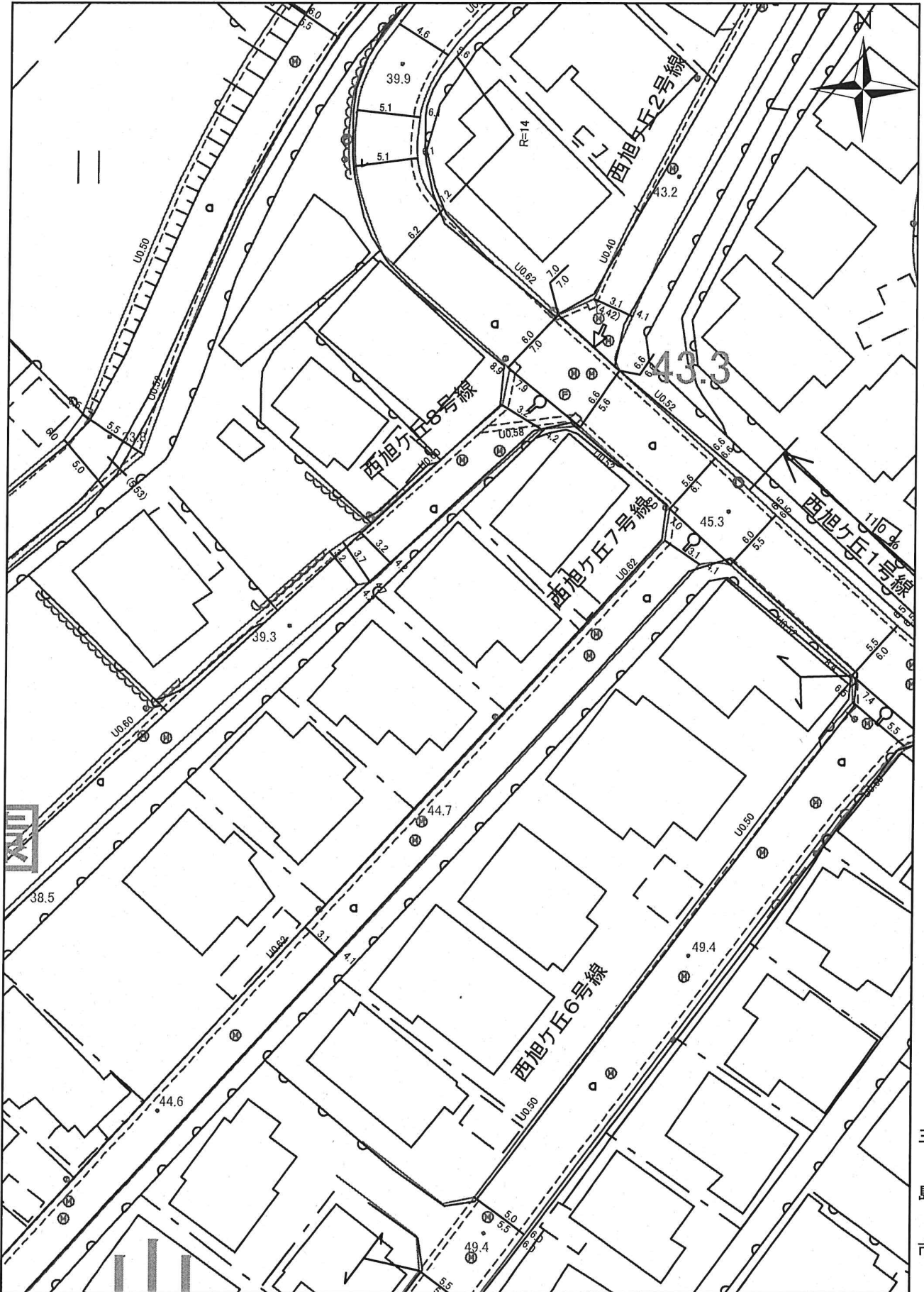
凡例
対象物件 
土砂災害特別警戒区域 
土砂災害警戒区域 

イ 4045-19 ハ 4046-6
 ロ 4046-11



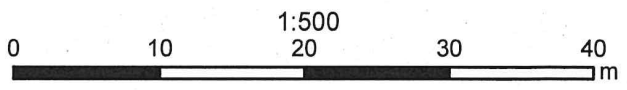
請求部分	所在	三島市			地番	4043番20		
出力縮尺	1/500	精度分	座標系 番号又は 記号	分類	地図に準ずる図面		種類	土地区画整理所在図
作成年月日				備付年月日 (原図)			補記事項	

三島市道路台帳図

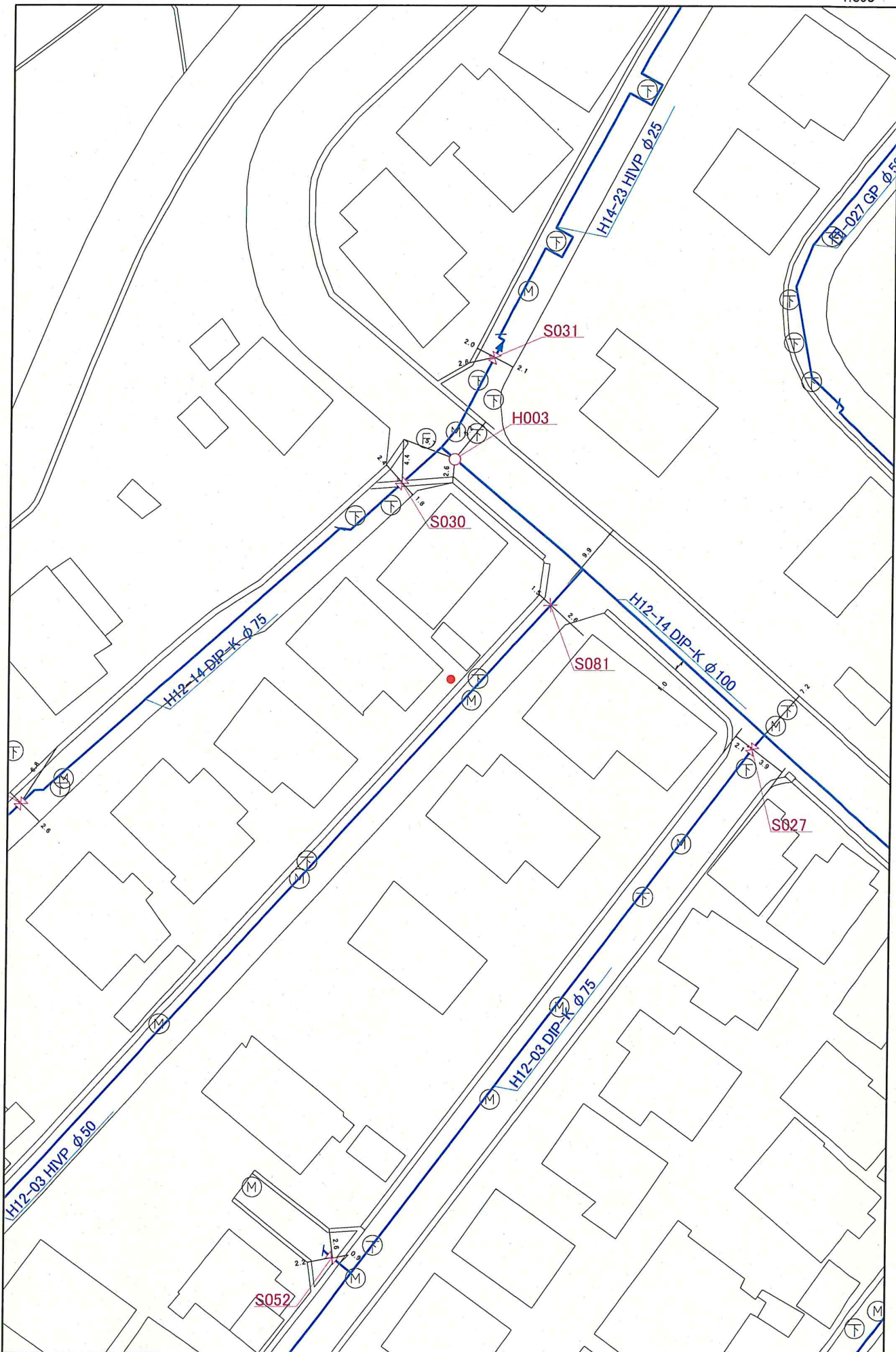


三島市

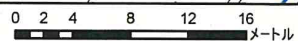
本道路台帳図は、概ねの位置を示しております。
 道路工事等により現況と異なる場合がありますので
 位置情報等は現地でご確認ください。
 なお、本道路台帳図を許可なく複製、転載、配布することを禁じます。



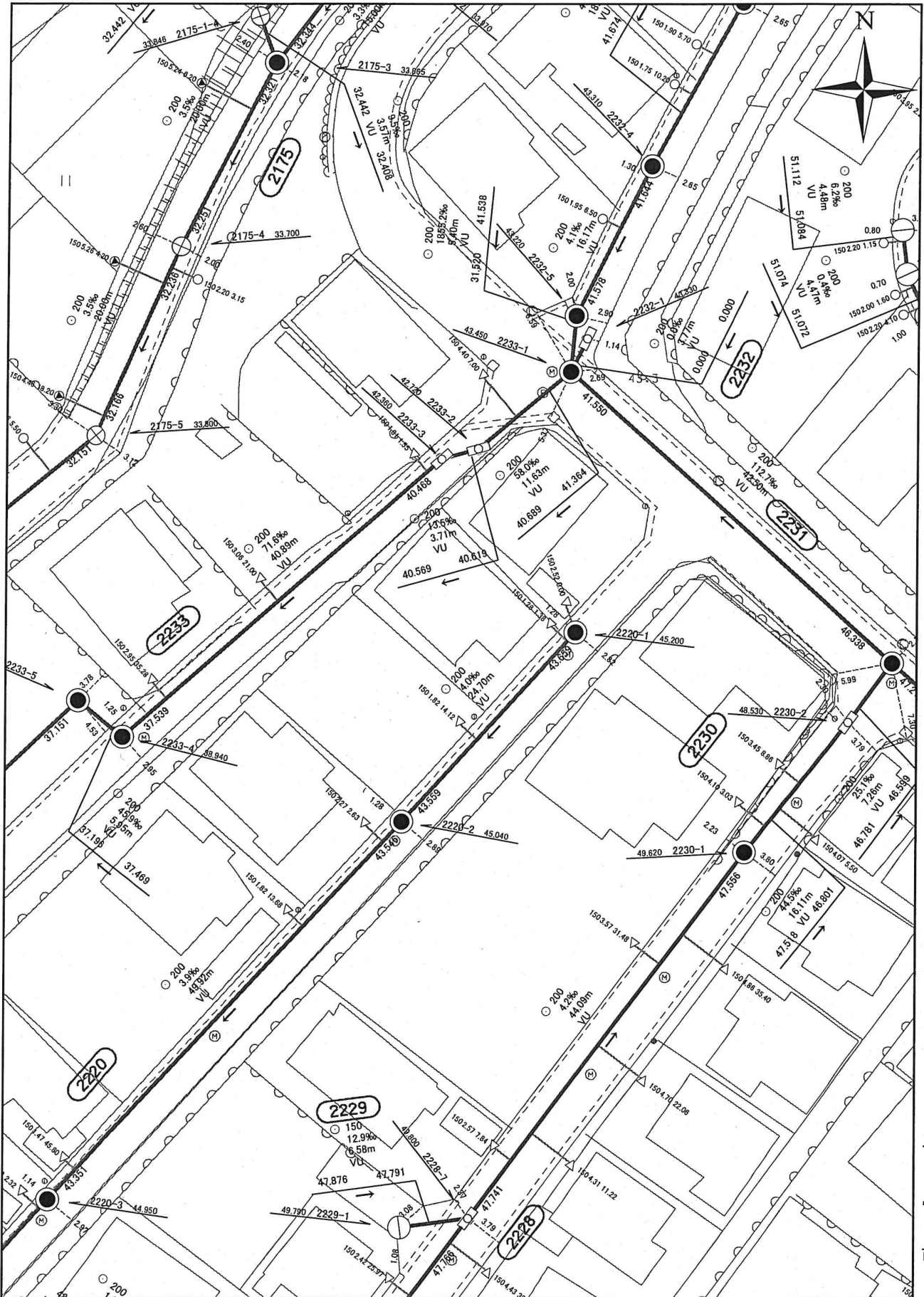
令和5年10月18日



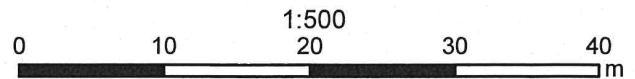
本図面の複写、複製、目的以外に使用することを禁止します。本図面は配水管等の有無、口径等の情報を保証するものではありません。



三島市公共下水道台帳図



本公共下水道施設平面図は、下水道管等の概ねの位置を示しております。また、下水道工事や道路工事等により現況と異なる場合がありますので位置情報等は現地でご確認ください。なお、本施設平面図を許可なく複製、転載、配布することを禁じます。



令和5年10月18日