

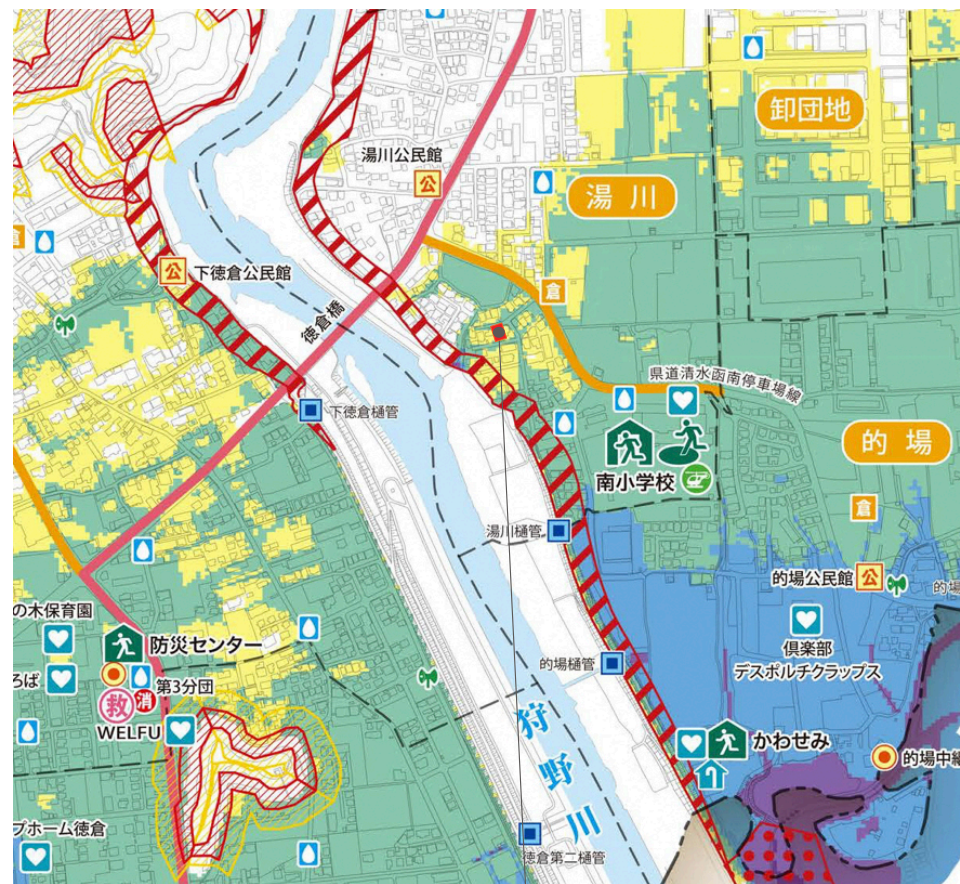
価 格	1,680万円 (坪単価 : 33.66万円)
土地面積 (公簿)	165.00㎡ (49.91坪)
交 通	JR東海道本線【三島駅】4.4 km
学 区	南小学校・清水中学校
物件所在	駿東郡清水町湯川158番22
概 要 (土 地)	
都市計画	市街化区域
用途地域	第一種中高層住居専用地域
建蔽率 / 容積率	60% / 150%
他の法令上の制限	建築基準法第22条指定区域
条件等	更地渡し
現況 / 引渡日	空家 / 相談
道 路	南側 / 幅員4.0m / 公道 (1項1号)
土地権利	所有権
地 目	宅地
設 備	東京電力・静岡ガス・公営水道・公共下水道
備 考	北側 / 幅員4.0m / 1項5号 位置指定道路 ハザードマップで浸水想定区域 (0.5m未満) に指定されています。

※ 物件案内書と現況に相違がある場合は現況を優先します





清水町ハザードマップ



最大浸水深(想定最大規模)

- 10.0m以上20.0m未満
- 5.0m以上10.0m未満
- 3.0m以上5.0m未満
- 0.5m以上3.0m未満
- 0.5m未満

土砂災害に関する情報

- 土砂災害特別警戒区域
- 土砂災害警戒区域

対象物件 ■