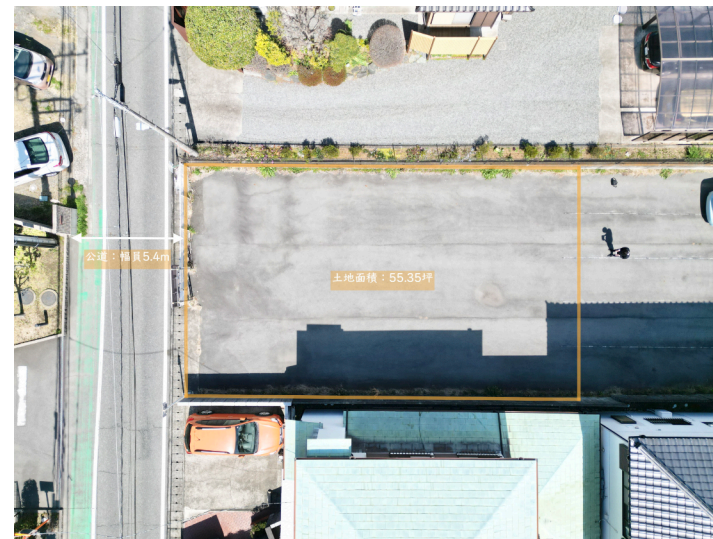


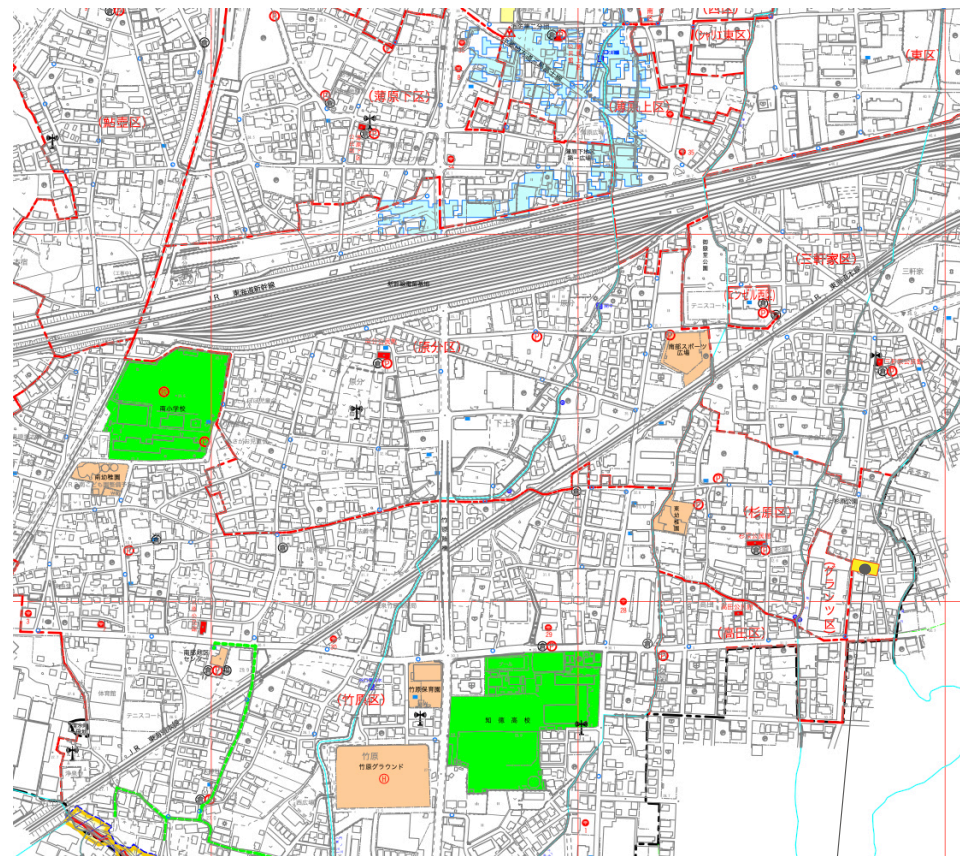
価 格	3,700万円 (坪単価 : 66.85万円)
土地面積 (公簿)	183.00㎡ (55.35坪)
交 通	JR東海道本線【三島駅】1.1km
学 区	南小学校・長泉中学校
物件所在	駿東郡長泉町下土狩125番13
概 要 (土地)	
都市計画	市街化区域
用途地域	第一種住居地域
建蔽率/容積率	60% / 200%
他の法令上の制限	建築基準法第22条指定区域
条件等	備考に記載
現況/引渡日	駐車場 / 相談
道 路	西側/幅員5.4m/公道 (1項1号)
土地権利	所有権
地 目	宅地
設 備	東京電力・静岡ガス・公営水道・公共下水道
備 考	アスファルトの撤去は売主負担で行います。 上下水道は引き込みの必要があります。

※ 物件案内書と現況に相違がある場合は現況を優先します





長泉町ハザードマップ

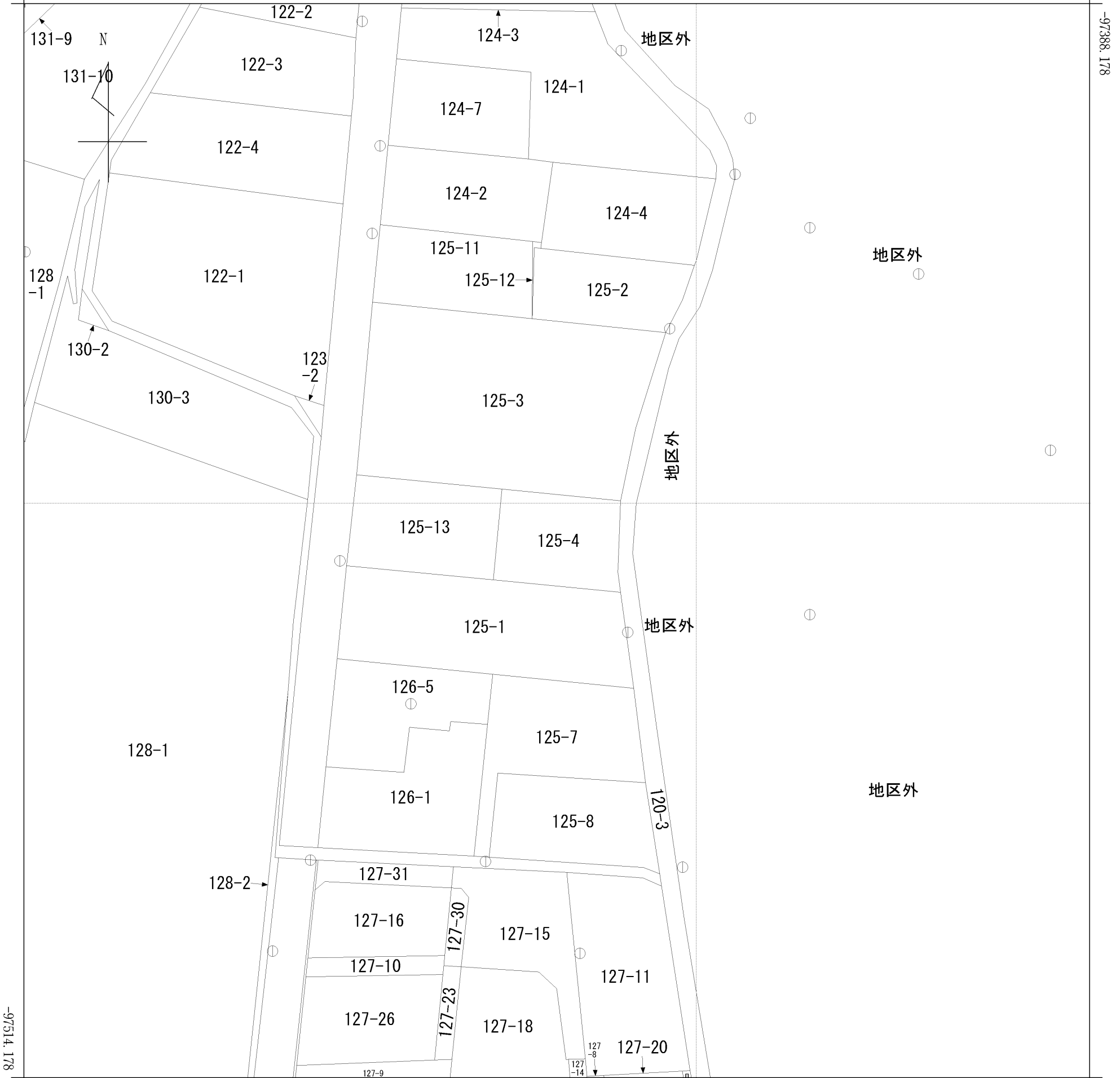


- 凡例
- 対象物件 ■
 - 大場川浸水想定区域 ■

イ 133-16
ロ 127-29

(座標値種別：図上測定)

+36962.919



+36837.919

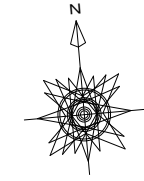
(座標値種別：図上測定)



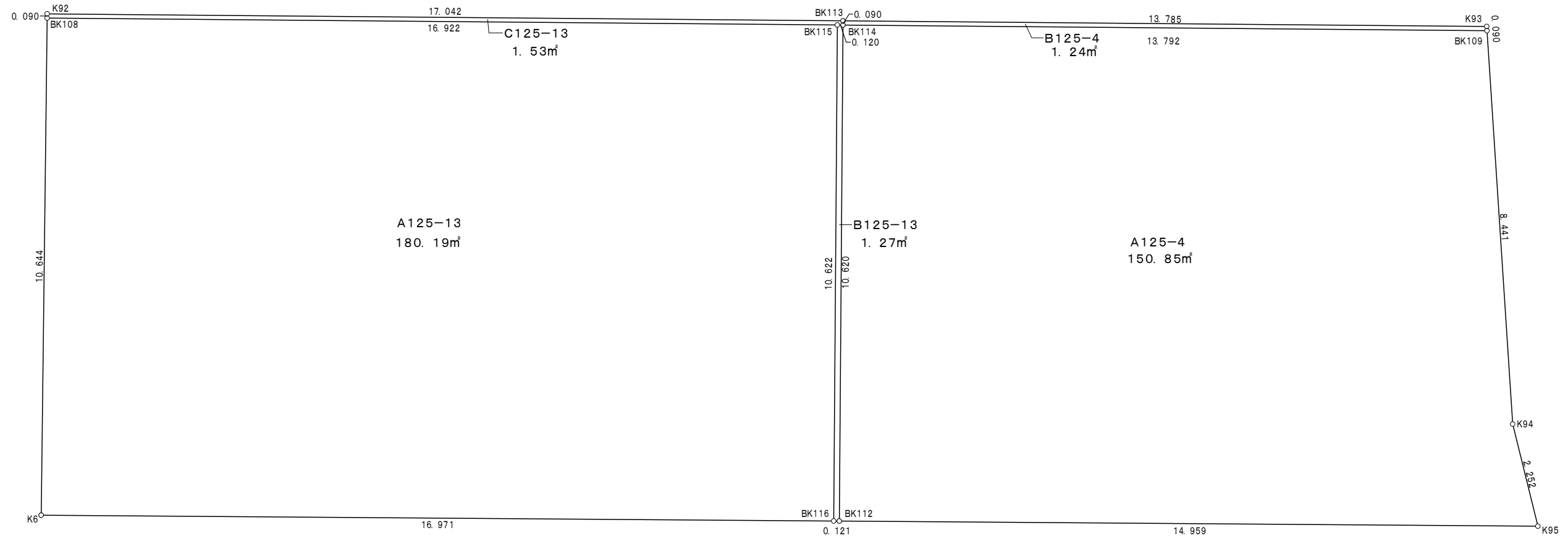
請求部	所在	駿東郡長泉町下土狩字柄在家				地番	125番4			
出力縮尺	1/500	精度区分	甲三	座標系番号又は記号	VIII	分類	地図(法第14条第1項)		種類	地籍図
作成年月日					備付年月日(原図)			補記事項		

求積図

令和6年4月16日作成



S=1:100



地番		A125-13			
NO	X _n	Y _n	Y _{n+1} - Y _{n-1}	X _n · (Y _{n+1} - Y _{n-1})	
K6	-97454.344	36875.866	15.840	-1543676.808960	
BK116	-97455.948	36892.761	17.899	-1744364.013252	
BK115	-97445.374	36893.765	-15.840	1543534.724160	
BK108	-97443.752	36876.921	-17.899	1744145.717048	
合計				-360.381004	
合計面積				180.1905020	
地積				180.19 m ²	

地番		B125-4			
NO	X _n	Y _n	Y _{n+1} - Y _{n-1}	X _n · (Y _{n+1} - Y _{n-1})	
BK109	-97446.708	36907.612	13.730	-1337943.300840	
K93	-97446.618	36907.614	-13.719	1336870.152342	
BK113	-97445.296	36893.893	-13.730	1337923.914080	
BK114	-97445.386	36893.884	13.719	-1336853.250534	
合計				-2.484952	
合計面積				1.2424760	
地積				1.24 m ²	

地番		C125-13			
NO	X _n	Y _n	Y _{n+1} - Y _{n-1}	X _n · (Y _{n+1} - Y _{n-1})	
BK108	-97443.752	36876.921	16.835	-1640465.564920	
BK115	-97445.374	36893.765	16.963	-1652965.879162	
BK114	-97445.386	36893.884	0.128	-12473.009408	
BK113	-97445.296	36893.893	-16.954	1652087.548384	
K92	-97443.662	36876.930	-16.972	1653813.831464	
合計				-3.073642	
合計面積				1.5368210	
地積				1.53 m ²	

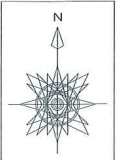
地番		A125-4			
NO	X _n	Y _n	Y _{n+1} - Y _{n-1}	X _n · (Y _{n+1} - Y _{n-1})	
K95	-97457.372	36907.773	14.545	-1417517.475740	
K94	-97455.147	36907.426	-0.161	15690.278667	
BK109	-97446.708	36907.612	-13.542	1319623.319736	
BK114	-97445.386	36893.884	-14.731	1435467.981166	
BK112	-97455.959	36892.881	13.889	-1353565.814551	
合計				-301.710722	
合計面積				150.8553610	
地積				150.85 m ²	

地番		B125-13			
NO	X _n	Y _n	Y _{n+1} - Y _{n-1}	X _n · (Y _{n+1} - Y _{n-1})	
BK116	-97455.948	36892.761	-0.884	86151.058032	
BK112	-97455.959	36892.881	1.123	-109443.041957	
BK114	-97445.386	36893.884	0.884	-86141.721224	
BK115	-97445.374	36893.765	-1.123	109431.155002	
合計				-2.550147	
合計面積				1.2750735	
地積				1.27 m ²	

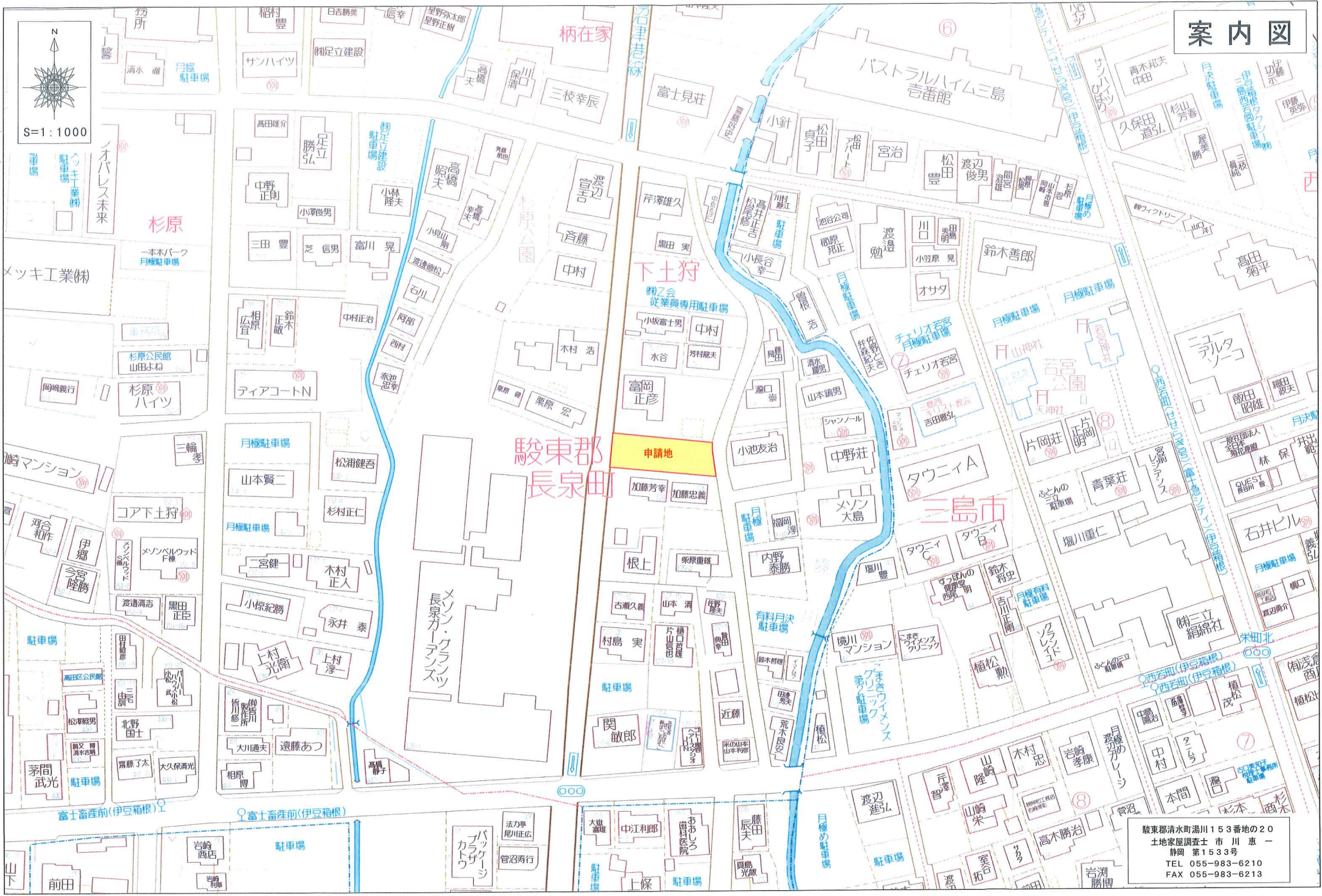
合計面積 $A125-4$ $B125-13$
 $150.8553m^2 + 1.2750m^2 = 152.1303m^2$

合筆後最終地番 125番4 地積 $152.13m^2$

案内図



S=1:1000



駿東郡清水町湯川153番地の20
土地家屋調査士 市川 恵一
静岡 第1533号
TEL 055-983-6210
FAX 055-983-6213



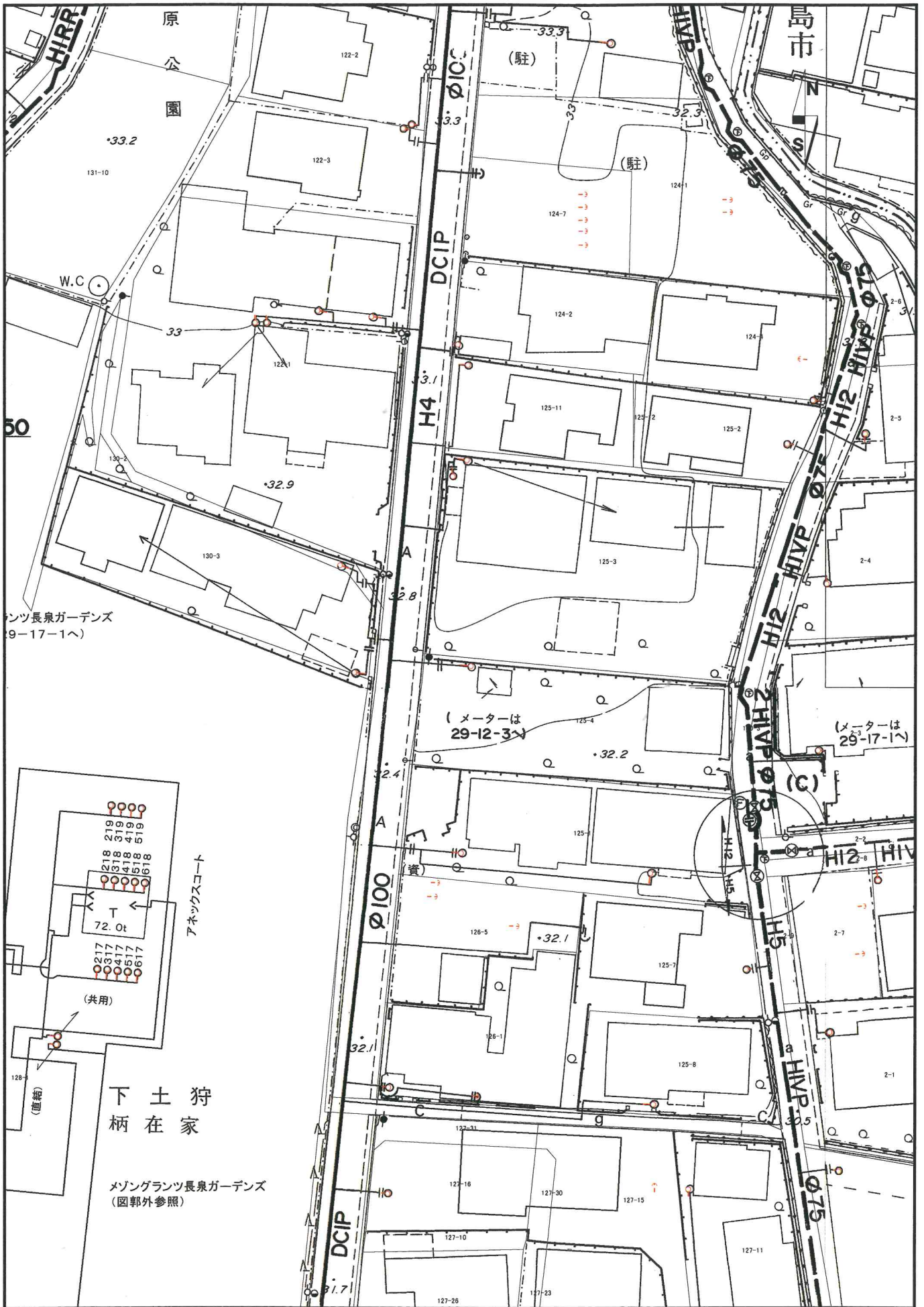
この図面は資料により作成していますが、
 現状の埋設管路位置とは異なる場合があります。
 印刷日 2024年4月17日

1:500



長泉町上水道管理

’ ò ’ ã %°° ... “1 %°°Ù



メソングランツ長泉ガーデンズ
(9-17-1へ)

(メーターは
29-17-1へ)

下土狩
柄在家

メソングランツ長泉ガーデンズ
(図外参照)

この図面は資料により作成していますが、
現状の埋設管路位置とは異なる場合があります。
印刷日 2024年4月17日

1:500

長泉町上水道管理



0 5 10 20 30m

加入負担金

第30条 給水装置を新設し、又はメーターの口径を増径する者は、メーターの口径の区分に従い次の表に掲げる額に100分の110を乗じて得た額を加入負担金として納入しなければならない。この場合において、メーターの口径を増径する者が納付する加入負担金の額は、新口径にかかる加入負担金と旧口径にかかる加入負担金との差額に相当する額とする。

メーター口径 (引込管)	加入負担金	栓数	メーター口径 (引込管)	加入負担金	栓数
13mm	55,000円 (50,000円)	4栓以下	50mm	1,133,000円 (1,030,000円)	協議
20mm	154,000円 (140,000円)	15栓以下	75mm	2,750,000円 (2,500,000円)	協議
25mm	242,000円 (220,000円)	30栓以下	100mm	4,675,000円 (4,250,000円)	協議
30mm	396,000円 (360,000円)	協議	150mm	10,230,000円 (9,300,000円)	協議
40mm	737,000円 (670,000円)	協議			

ただし、中高層建築住宅で親メーターのみ設置されている場合の加入負担金は、当該建物の給水戸数に各戸の給水装置の引込管の口径による加入負担金を乗じて得た額とする。

2 既納の加入負担金は還付しない。ただし、工事を中止又は変更した場合においては、還付することができる。

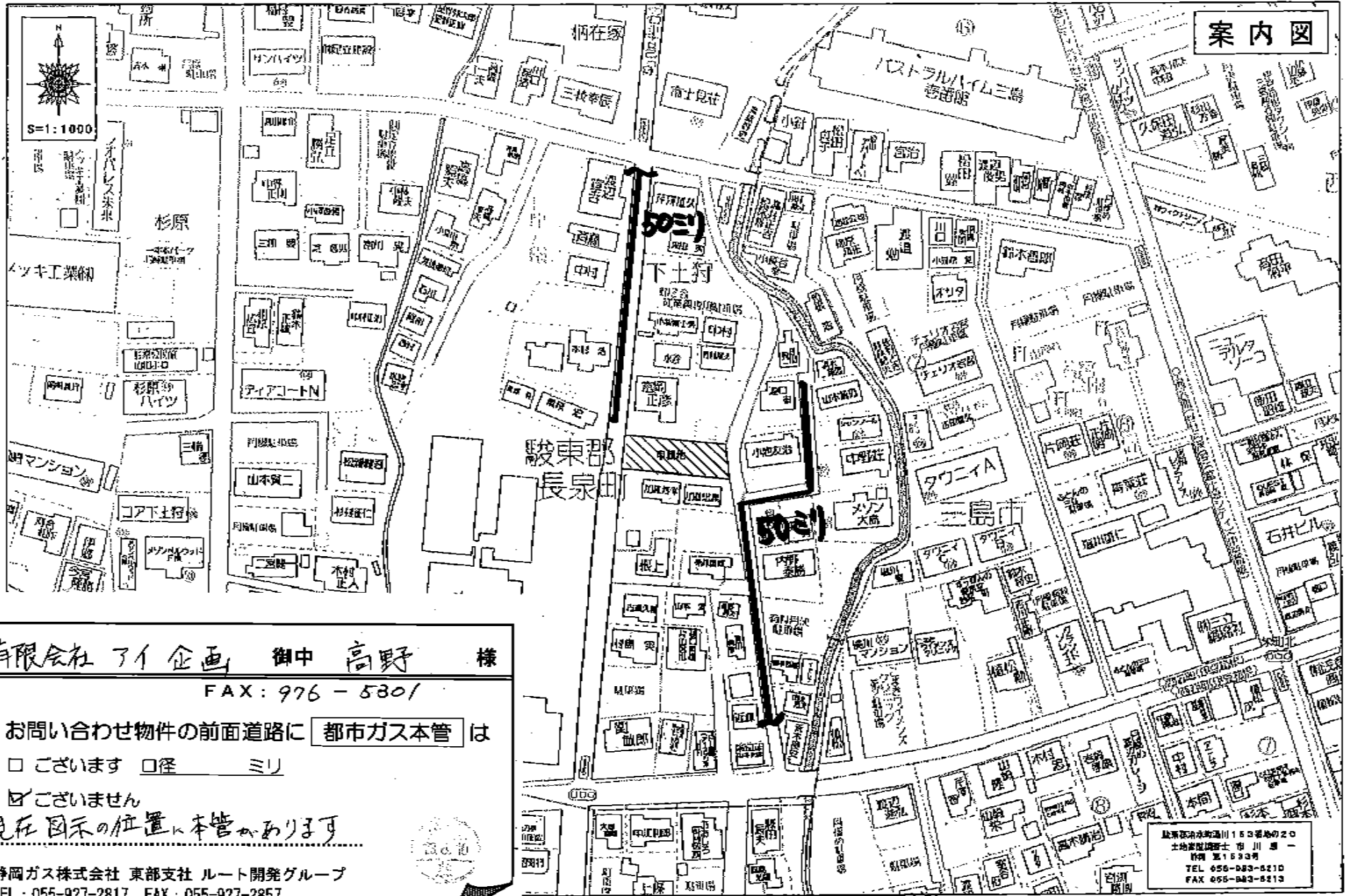
※ 特例

1 昭和62年3月31日以前に口径13mmに加入された方は、給水栓数5栓から9栓までは加入負担金の増額をすることなく口径20mmに増径できます。

しかし、本管取り出し、内部配管については、口径20mmで配管していただきます。

2 長泉町内での公共事業による移動に限り、加入負担金を納入することなく元の口径と同じメーターを設置できる場合がありますので、給水装置工事申込み前に必ず上下水道課と協議してください。なお、加入負担金なくメーターを設置できる場合でも、新規の加入負担金を納入すると還付はできません。

2019/10/01現在



有限会社 アイ企画 御中 高野 様

FAX: 976 - 5301

お問い合わせ物件の前面道路に **都市ガス本管** は

ございます 径 ミリ

ございません

現在図示の位置に本管があります

静岡ガス株式会社 東部支社 ルート開発グループ
 TEL : 055-927-2817 FAX : 055-927-2857

駿東郡清水町川153番地の20
 土地家屋調査士 市川 康一
 事務所 1533号
 TEL 055-943-5213
 FAX 055-943-5213