

価 格	1,950万円 (坪単価：26.44万円)
土地面積 (公簿)	243.76㎡ (73.74坪)
交 通	JR東海道本線【三島駅】2.3km
学 区	沢地小学校・山田中学校
物件所在	三島市光ヶ丘25-9
概 要 (土地)	
都市計画	市街化区域
用途地域	第一種低層住居専用地域
建蔽率/容積率	50% / 80%
他の法令上の制限	建築基準法第22条指定区域
条件等	更地渡し
現況/引渡日	空き家 / 相談
道 路	西側/幅員5.0m/公道 (1項1号)
土地権利	所有権
地 目	宅地
設 備	東京電力・静岡ガス・公営水道・公共下水道
備 考	

※物件案内書と現況に相違がある場合は現況を優先します

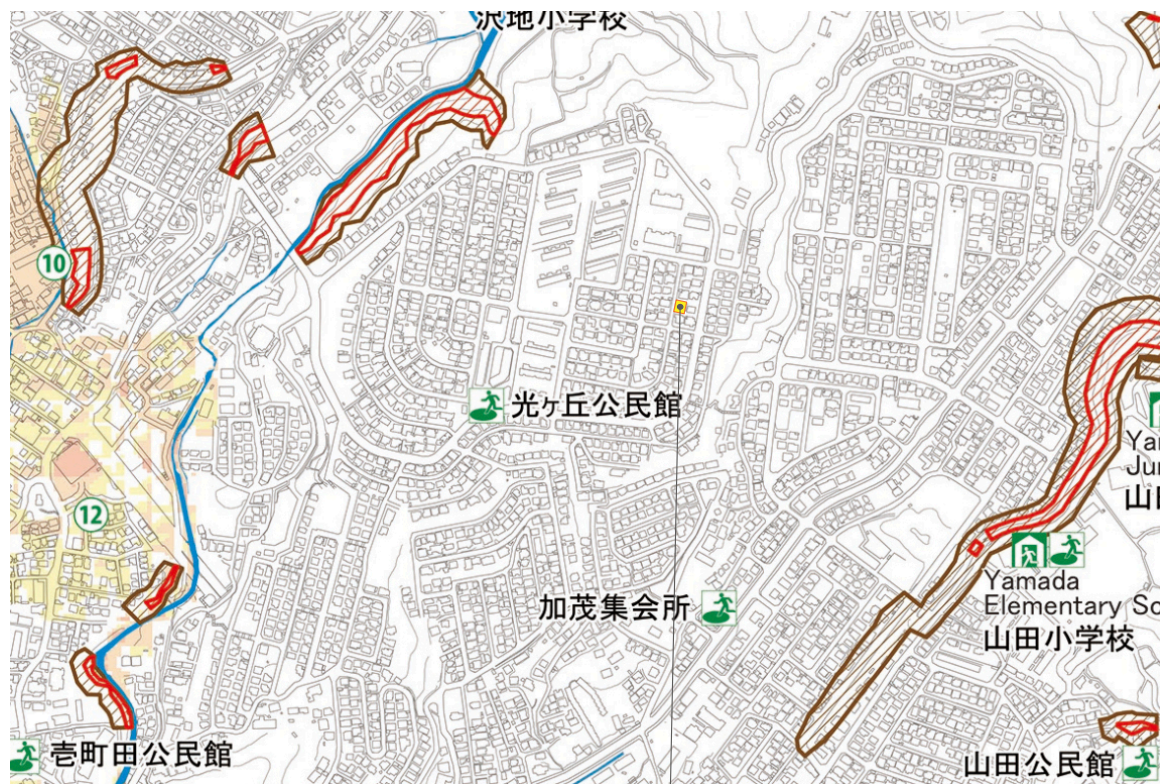








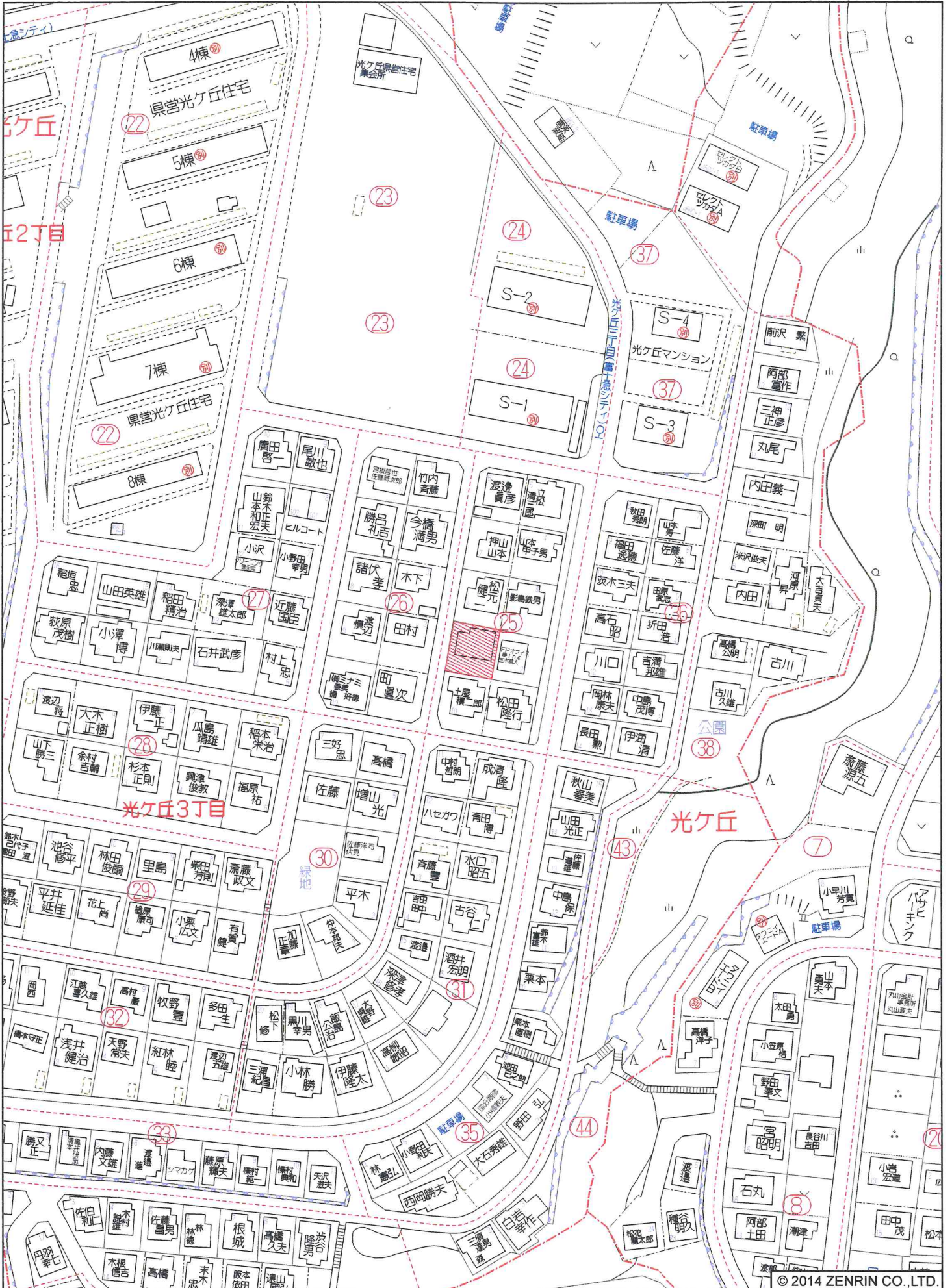
### 三島市ハザードマップ



■ 対象物件

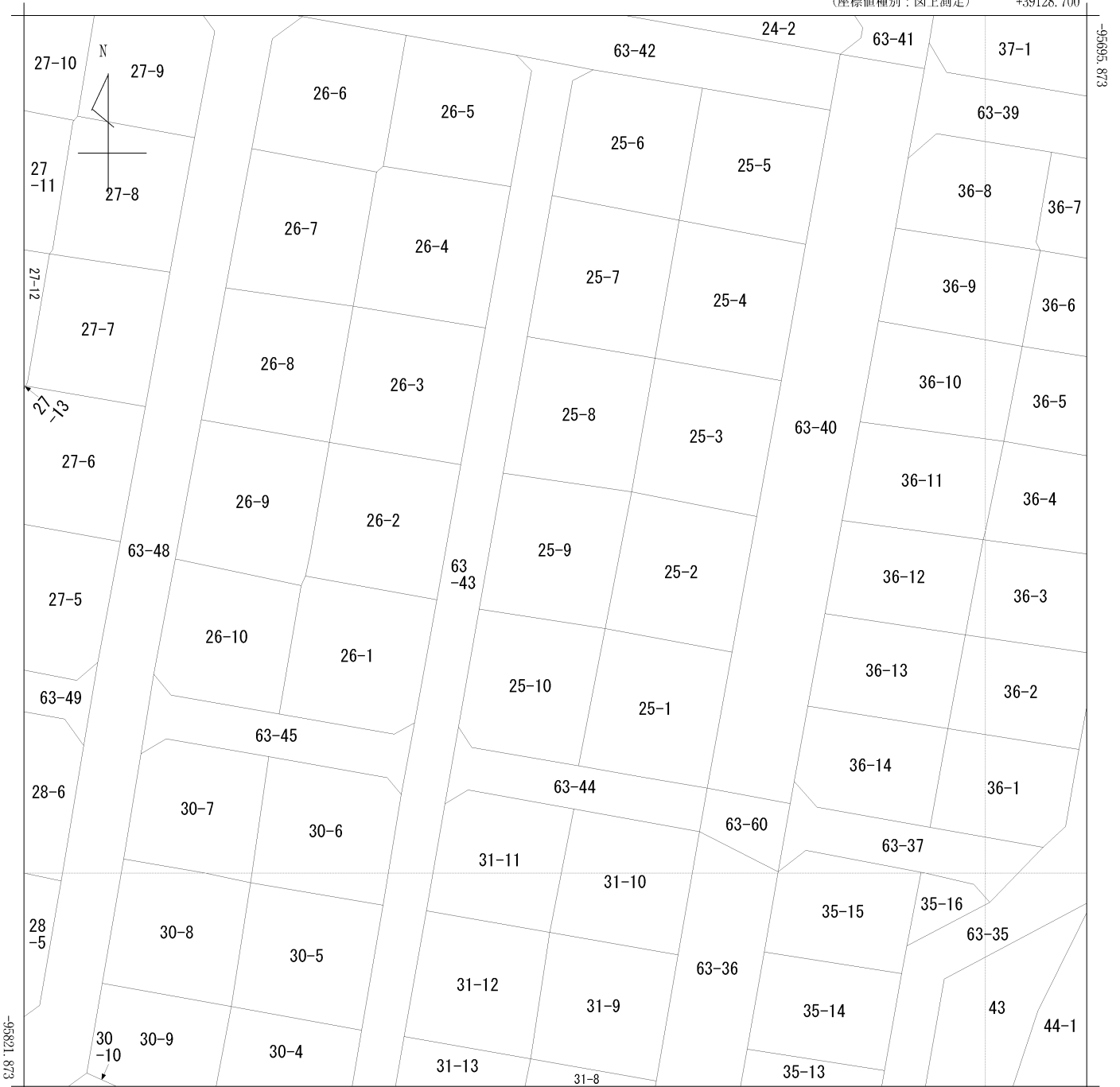
- 凡例
- 対象物件 ■
  - 土砂災害特別警戒区域 ■
  - 土砂災害警戒区域 ■





三島市光ヶ丘付近





+39003.700 (座標値種別：図上測定)

地番区域見出  
光ヶ丘

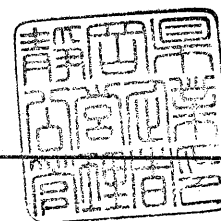
請求部	所在	三島市光ヶ丘				地番	25番9		
出力尺	1/500	精度区分	座標系番号又は記号	VIII	分類	地図(法第14条第1項)		種類	地籍図
作成年月日	昭和46年8月			備付年月日(原図)			補記事項		



203938

前 25

所 地 積 在 測 量 図



(全図)



地 番	25-1 25-2 25-3 25-4 25-5
	25-6 25-7 25-8 25-9 25-10

土地の所在 三島市光ヶ丘

作 製 年 月 日  
 昭和四六年 七月 式〇 日

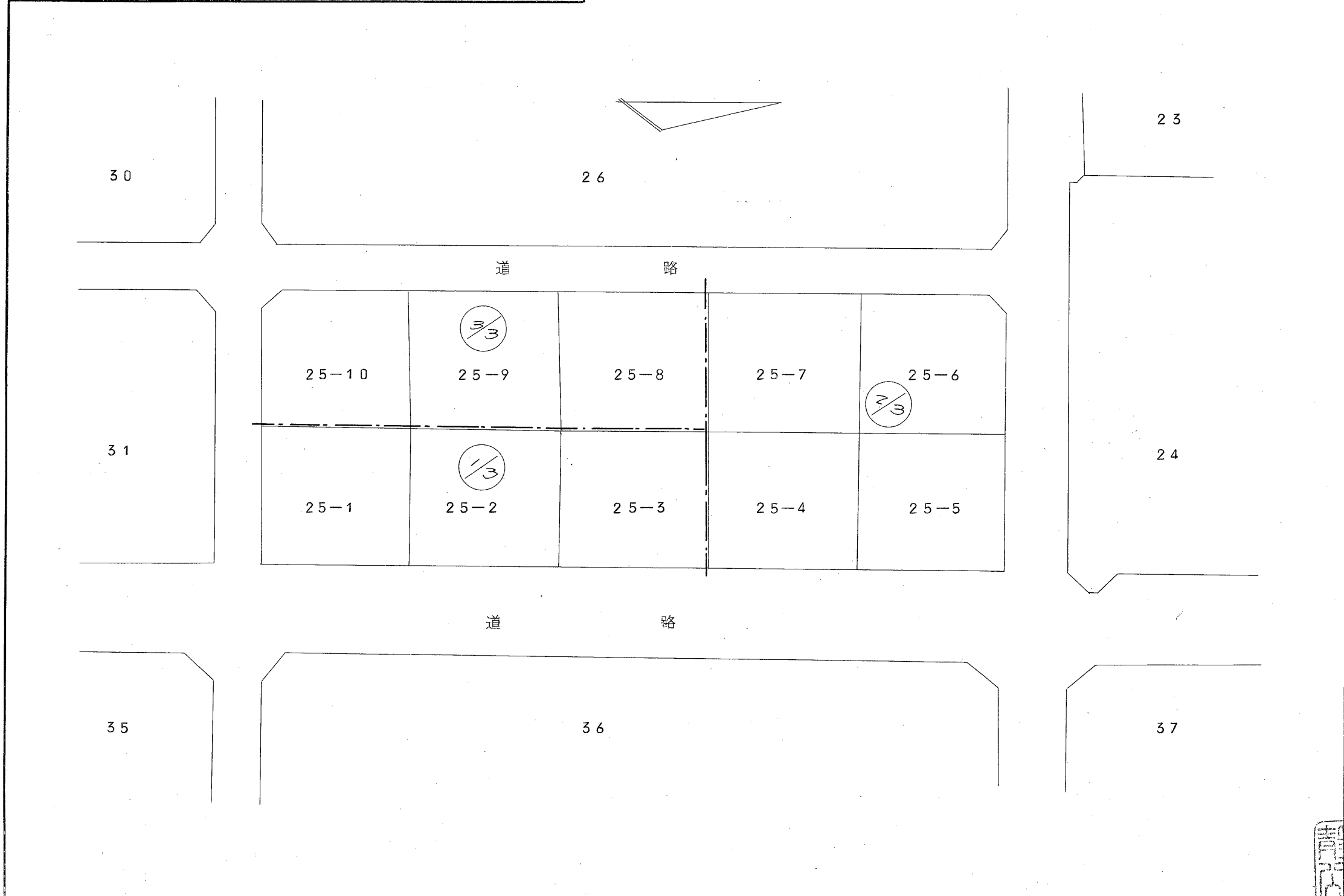
作 製 者

静岡県技師  
 三島市大場参事番地  
 土地家屋調査士 鈴木



申 請 人

静岡県公営企業管理者  
 企業局長 飯塚



縮 尺 1/300

S 46.8.23



203939

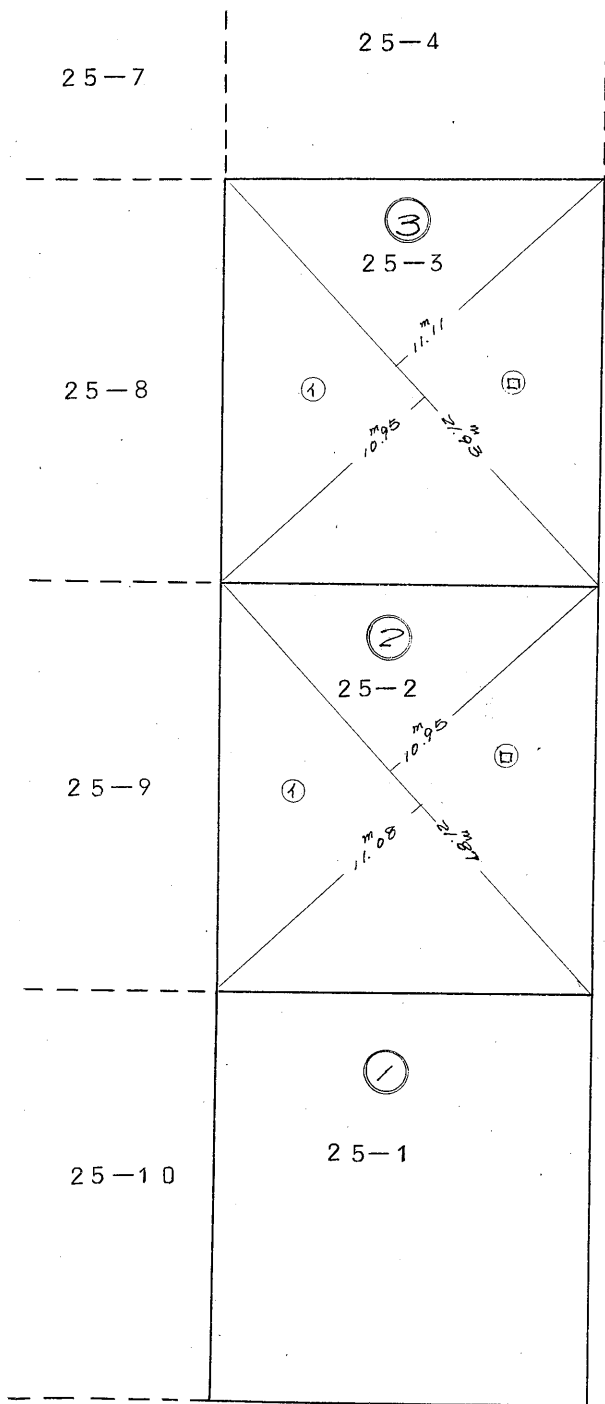
2/4

地番	25-2 25-3
----	-----------

地積測量図

土地の所在	三島市光ヶ丘
-------	--------

昭和四十六年七月廿〇日  
 製作年月日  
 製作者  
 三島市大場参志志番地の  
 土地家屋調査士 鈴木 明  
 申請人  
 静岡県公営企業管理課  
 企業局長 飯塚 正  
 静岡県 土地家屋調査士 鈴木 明



求積

(3)  
 ①  $21.93^m \times 10.95^m = 240.1335$   
 □  $21.93 \times 11.11 = 243.6423$   
 $\frac{2483.7758}{241.8879} m^2$

(2)  
 ①  $21.87 \times 11.08 = 242.3196$   
 □  $21.87 \times 10.95 = 239.4765$   
 $\frac{2481.7961}{240.8980} m^2$

(1)  
 $2426.92^m - (10)-(9)-(8)-(7)-(6)-(5) - (4)-(3)-(2) = 246.5345^m$

地積

(3)	241.88 m <sup>2</sup>
(2)	240.89 m <sup>2</sup>
(1)	246.53 m <sup>2</sup>

縮尺	1/300
----	-------

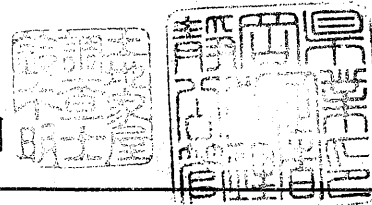


203940



地番	25-4	25-5	25-6	25-7
----	------	------	------	------

地積測量図



3/4

土地の所在	三島市光ヶ丘
-------	--------

昭和四十六年七月式〇日  
作製年月日

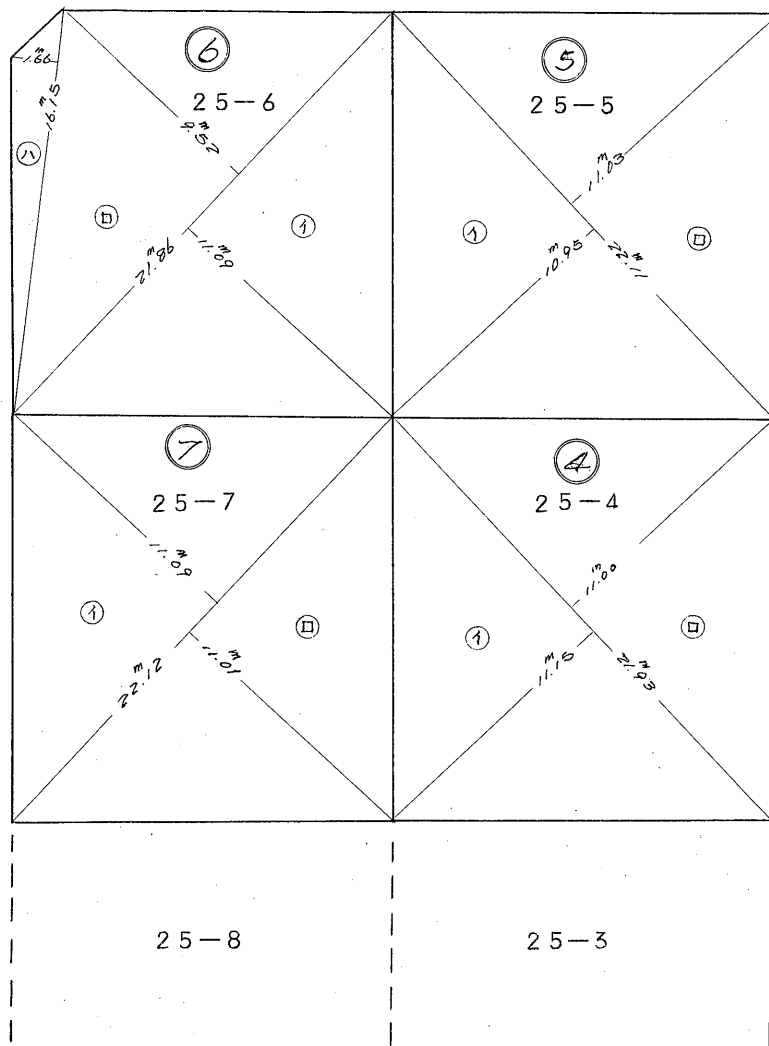
求積

(7)  
 $\square 22.12 \times 11.09 = 245.3108$   
 $\square 22.12 \times 11.01 = 243.5412$   
 $\hline \supset 488.8520$   
 244.4260 m<sup>2</sup>

(6)  
 $\square 21.86 \times 11.09 = 242.4274$   
 $\square 21.86 \times 9.52 = 208.1072$   
 $\square 16.15 \times 1.66 = 26.8090$   
 $\hline \supset 477.3436$   
 238.6718 m<sup>2</sup>

(5)  
 $\square 22.11 \times 10.95 = 242.1045$   
 $\square 22.11 \times 11.03 = 243.8733$   
 $\hline \supset 485.9778$   
 242.9889 m<sup>2</sup>

(4)  
 $\square 21.93 \times 11.15 = 244.5195$   
 $\square 21.93 \times 11.00 = 241.2300$   
 $\hline \supset 485.7495$   
 242.8747 m<sup>2</sup>



地積

(7)	244.42 m <sup>2</sup>
(6)	238.67 m <sup>2</sup>
(5)	242.98 m <sup>2</sup>
(4)	242.87 m <sup>2</sup>

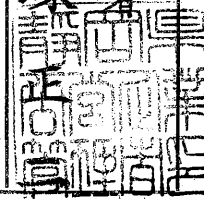
縮尺	1/300
----	-------

作製者

三島市大場参事兼地積測量士  
 土地家屋調査士 鈴木 明

申請人

静岡県公営企業管理者  
 企業局長 飯塚 正



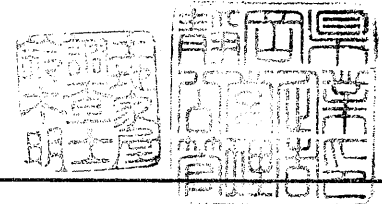
203941

地番	25-8	25-9	25-10
----	------	------	-------

地積測量図

土地の所在	三島市光ヶ丘
-------	--------

4/4



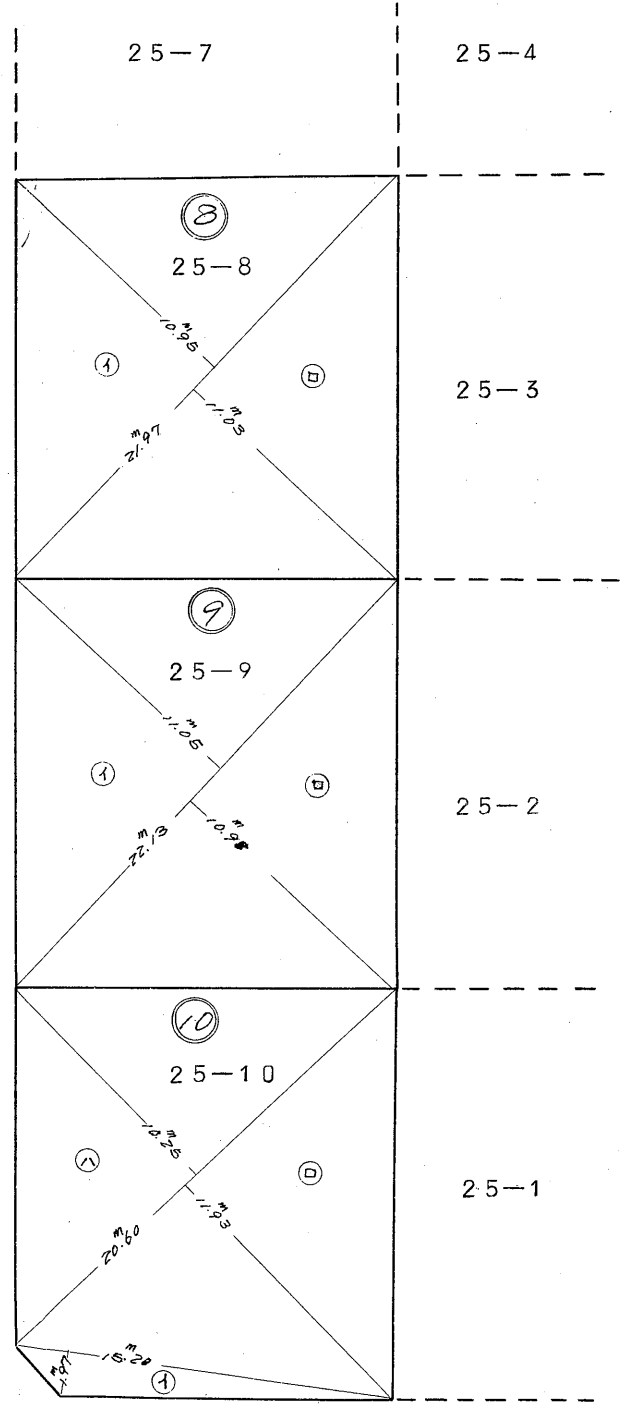
昭和四十六年七月廿〇日  
作製年月日

作製者

静岡県技師  
三島市大場参志志番地の巻  
土地家屋調査士 鈴木 明

申請人

静岡県公営企業管理者  
企業局長 飯塚 正



求積

(10)  
 $イ 15.20 \times 1.97 = 29.9440$   
 $ロ 20.60 \times 11.93 = 245.7580$   
 $ハ 20.60 \times 10.25 = 211.1500$   
 $\sum 486.8520$   
 $243.4260 \text{ m}^2$

(9)  
 $イ 22.13 \times 11.05 = 244.5365$   
 $ロ 22.13 \times 10.98 = 242.9874$   
 $\sum 487.5239$   
 $243.7619 \text{ m}^2$

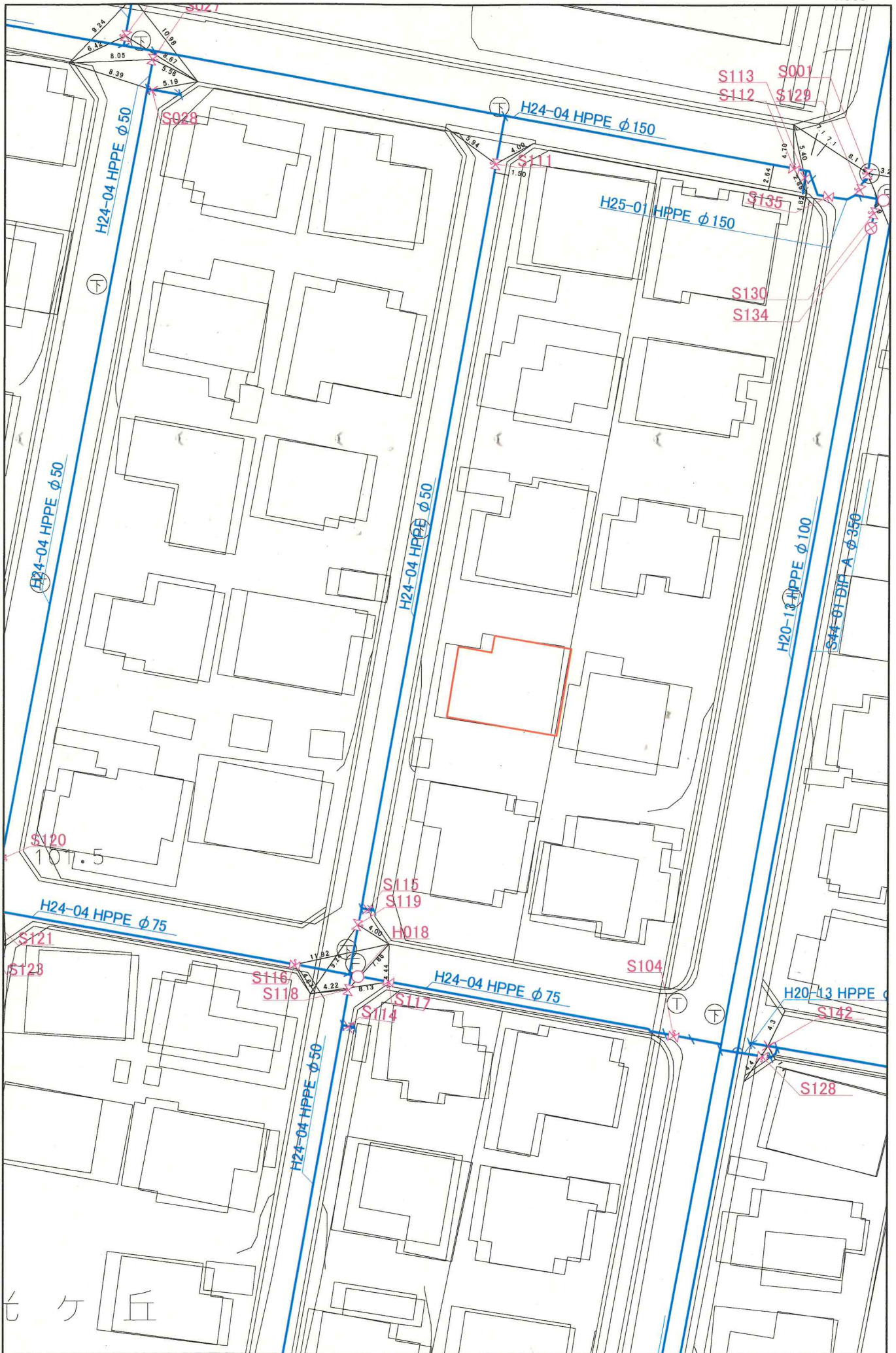
(8)  
 $イ 21.97 \times 10.95 = 240.5715$   
 $ロ 21.97 \times 11.03 = 242.3291$   
 $\sum 482.9006$   
 $241.4503 \text{ m}^2$

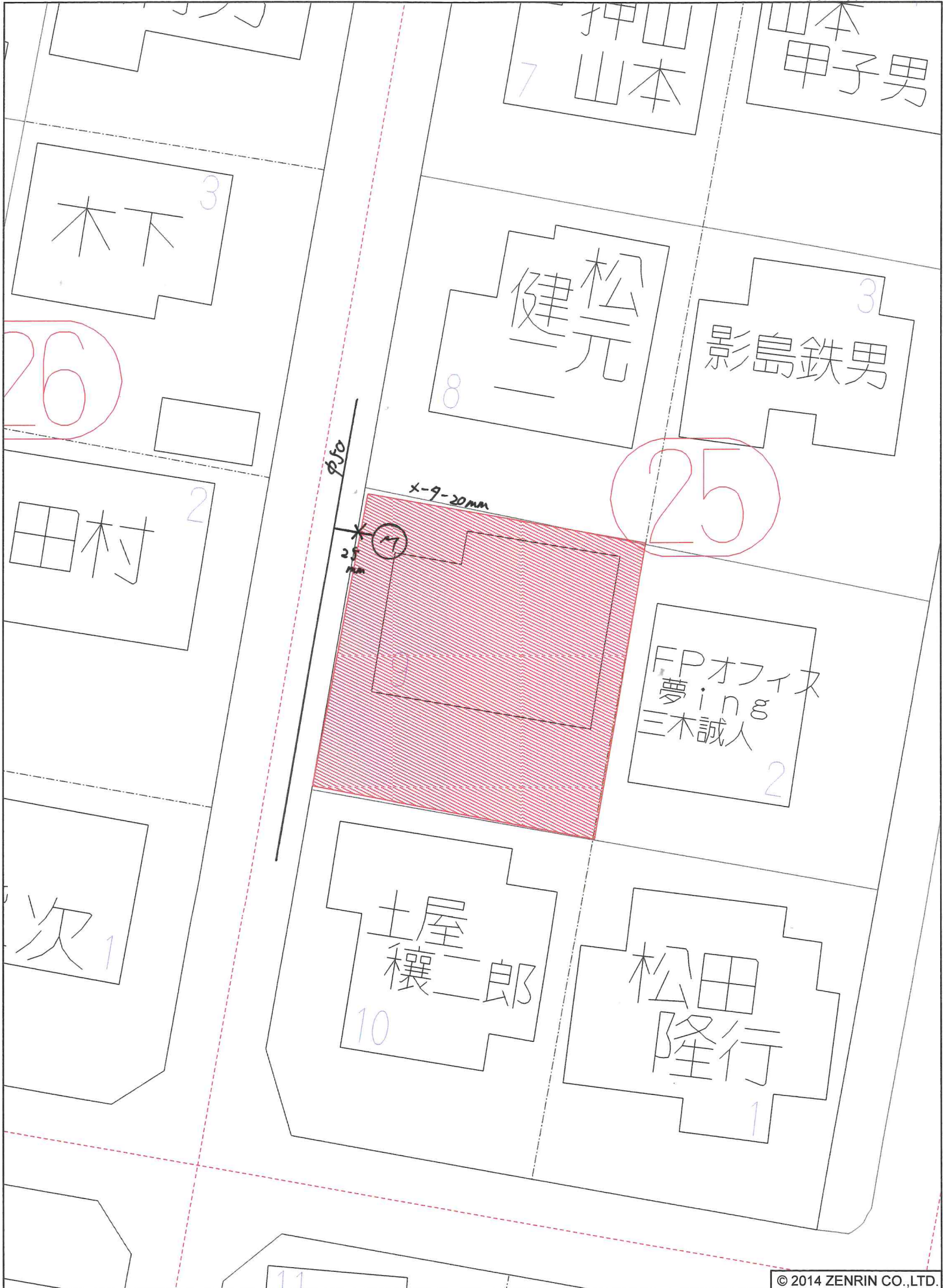
地積

(10)	243.42 $\text{m}^2$
(9)	243.76 $\text{m}^2$
(8)	241.45 $\text{m}^2$

縮尺	1/300
----	-------

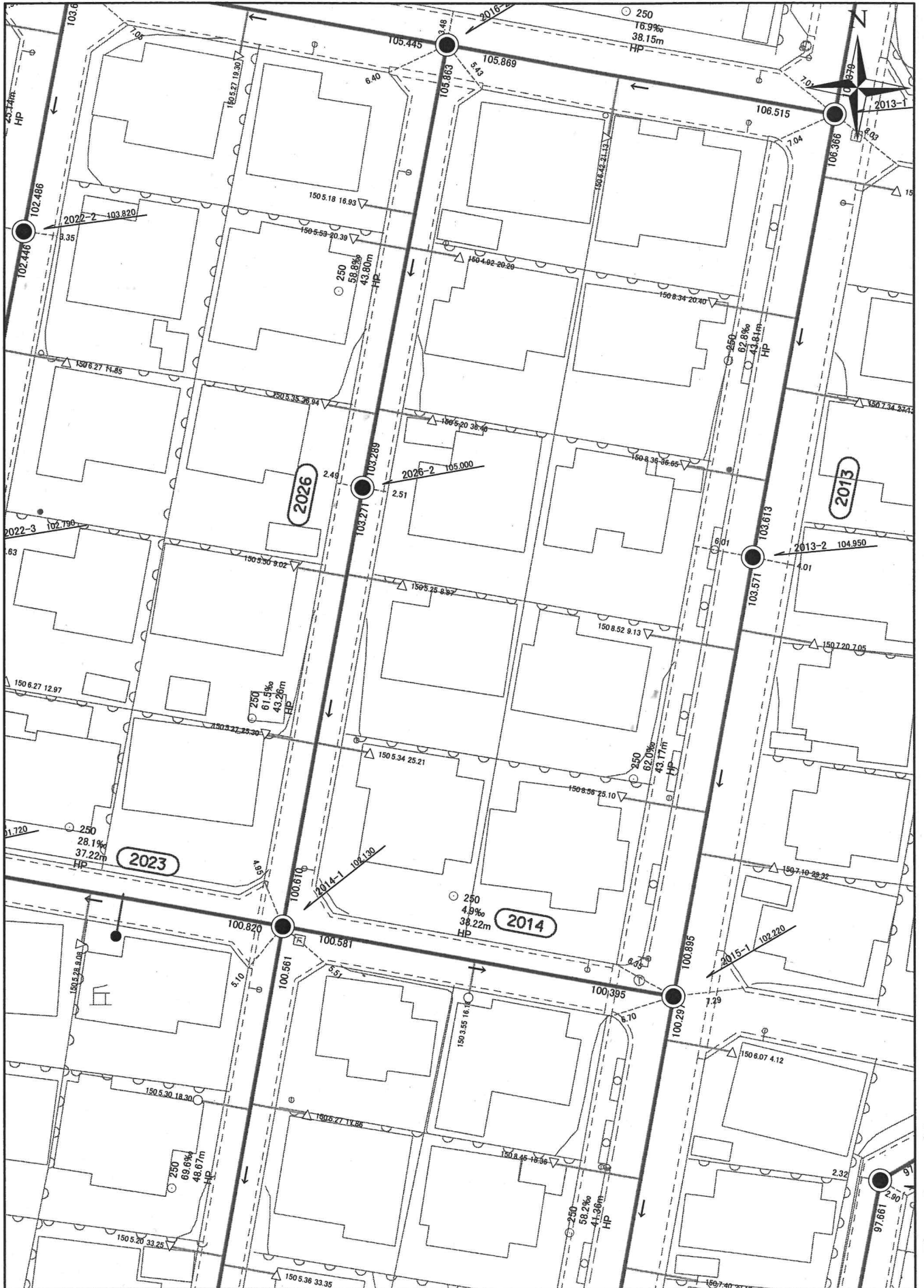






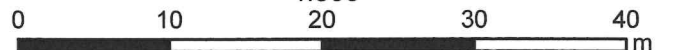


# 三島市公共下水道台帳図



本公共下水道施設平面図は、下水道管等の概ねの位置を示しております。また、下水道工事や道路工事等により現況と異なる場合がありますので位置情報等は現地でご確認ください。なお、本施設平面図を許可なく複製、転載、配布することを禁じます。

1:500



令和6年7月30日

# 有限会社 アイ企画 御中 高野 様

FAX: -

お問い合わせ物件の前面道路に **都市ガス本管** は

ございます **口径 50 ミリ**

ございません

物件への **引き込み管** は

ございます **口径 30 ミリ**

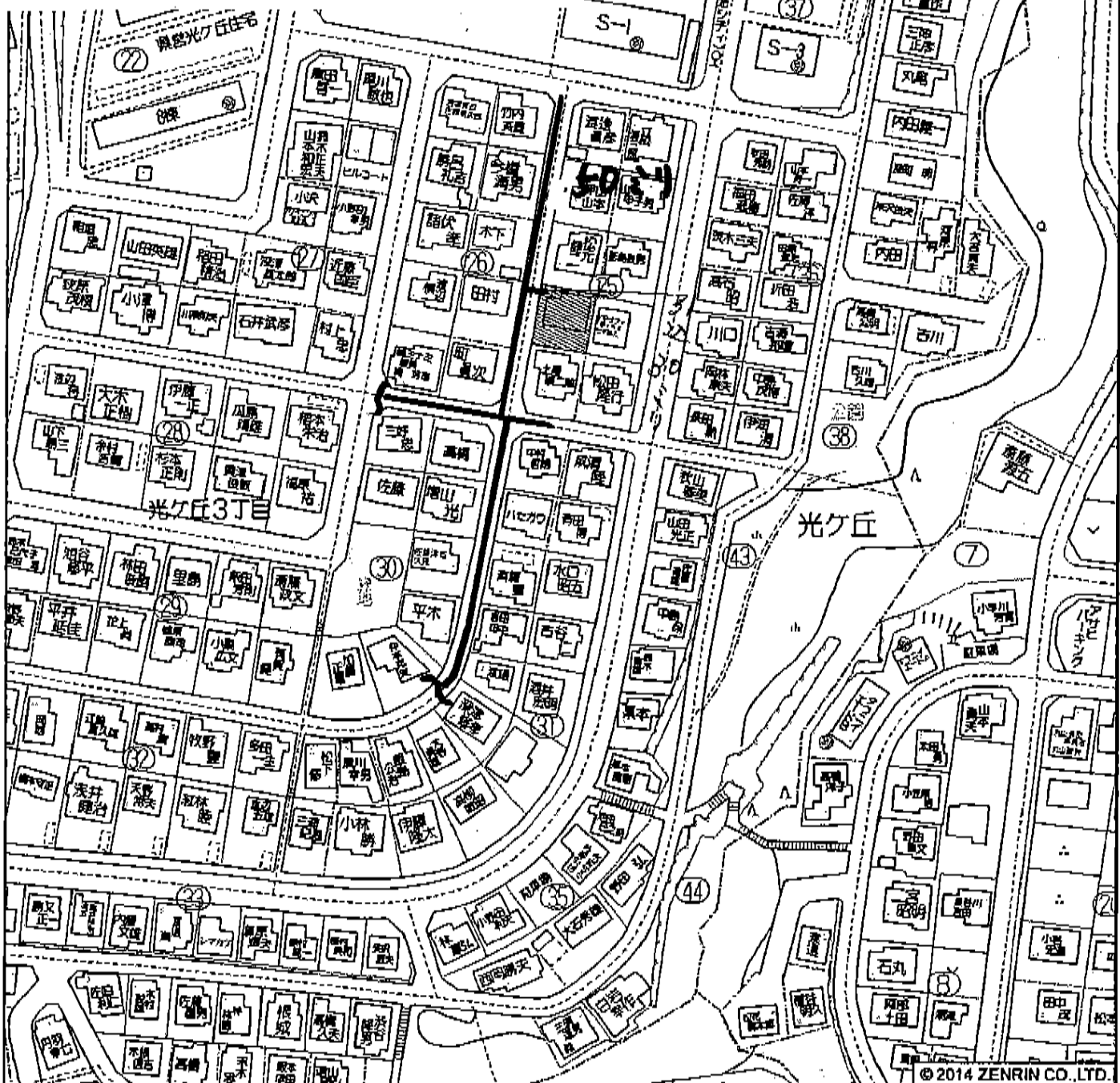
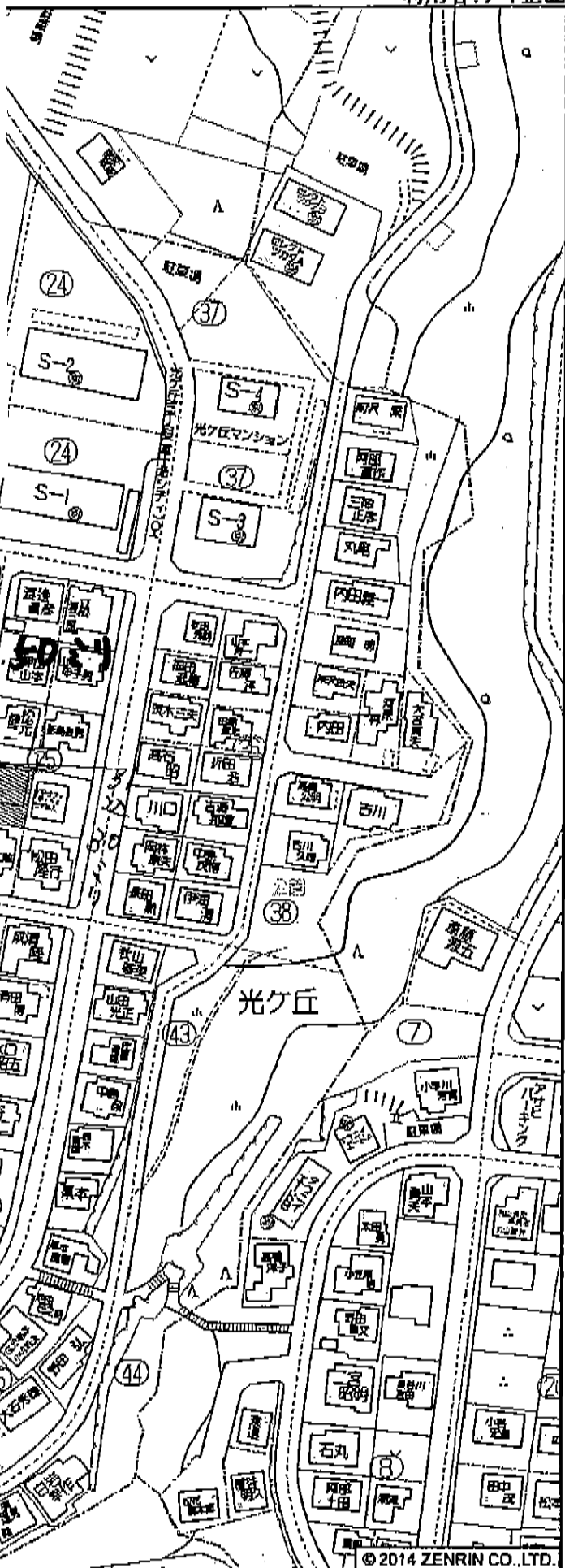
ございません

注) 三島市内においては、「三島市道路占用工事に伴う復旧基準」により、道路舗装工事完了後、原則5年間は掘削できません

静岡ガス株式会社 東部支社 ルート開発グループ  
TEL: 055-927-2817 FAX: 055-927-2857

秋山  
24.8.07  
典雄

利用者: アイ企画



三島市光ヶ丘付近

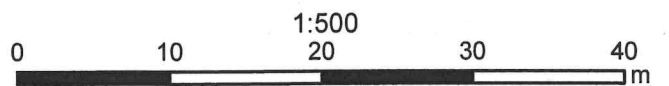
縮尺 1 / 1,500 45m



# 三島市道路台帳図



本道路台帳図は、概ねの位置を示しております。  
 道路工事等により現況と異なる場合がありますので  
 位置情報等は現地でご確認ください。  
 なお、本道路台帳図を許可なく複製、転載、配布することを禁じます。



令和6年7月30日