

価 格	2,380万円 (坪単価 : 36.5万円)
土地面積 (公簿)	215.4㎡ (65.16坪)
交 通	JR東海道本線【三島駅】2.5km
学 区	南小学校・南中学校
物件所在	三島市青木280番1、280番3、280番5、280番6
概 要 (土地)	
都市計画	市街化区域
用途地域	第一種住居地域
建蔽率 / 容積率	60% / 200%
他の法令上の制限	準防火地域・建築基準法第22条指定区域
条件等	南側が2項道路となっており、セットバックが必要
現況 / 引渡日	駐車場 / 相談
道 路	南側 / 幅員3.3m~4.0m / 公道 (42条2項)
土地権利	所有権
地 目	畑・雑種地
設 備	東京電力・静岡ガス・公営水道・公共下水道
備 考	アスファルトの撤去、樹木の撤去について相談可能 三島市ハザードマップ浸水想定区域(0.5m~3.0m) 上水道は引き込み直し推奨

※ 物件案内書と現況に相違がある場合は現況を優先します

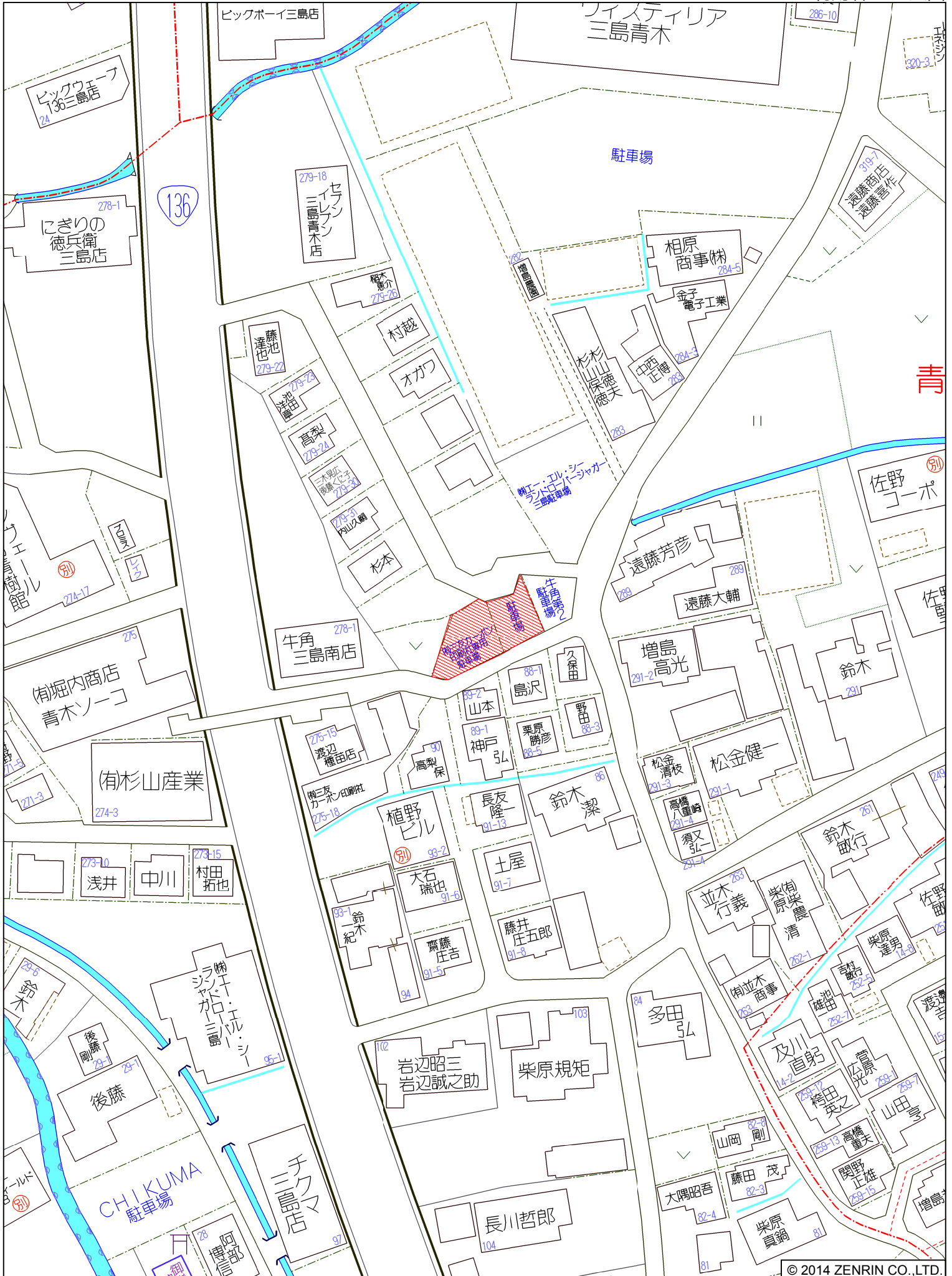




三島市ハザードマップ



- | | | |
|------------------|------|---|
| 凡例 | 対象物件 | ■ |
| 浸水想定区域(0.5~3.0m) | | ■ |
| 浸水想定区域(0.5未満) | | ■ |

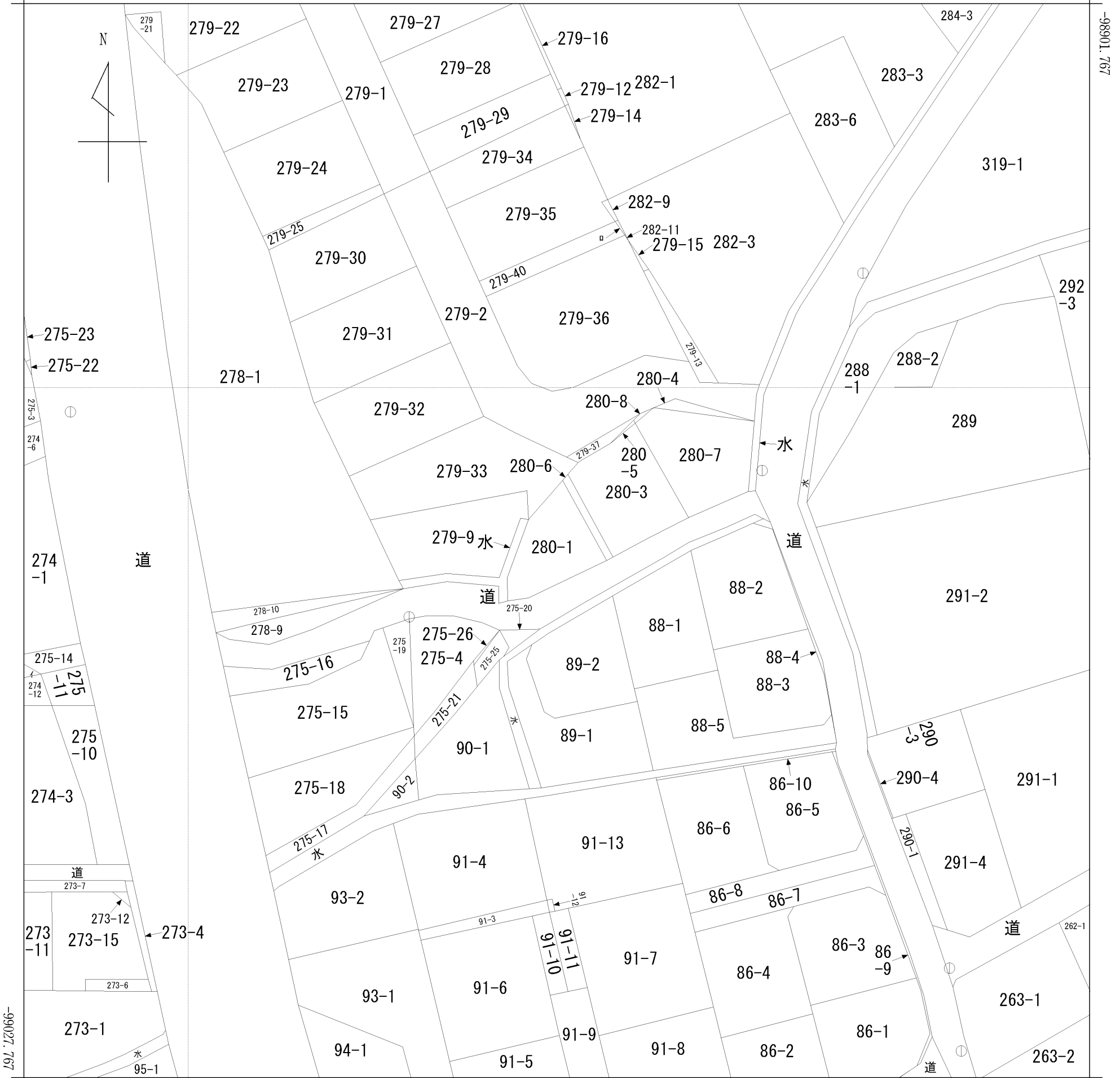


三島市青木付近

イ 274-10
□ 282-12

(座標値種別：図上測定)

+38422.476



+38297.476

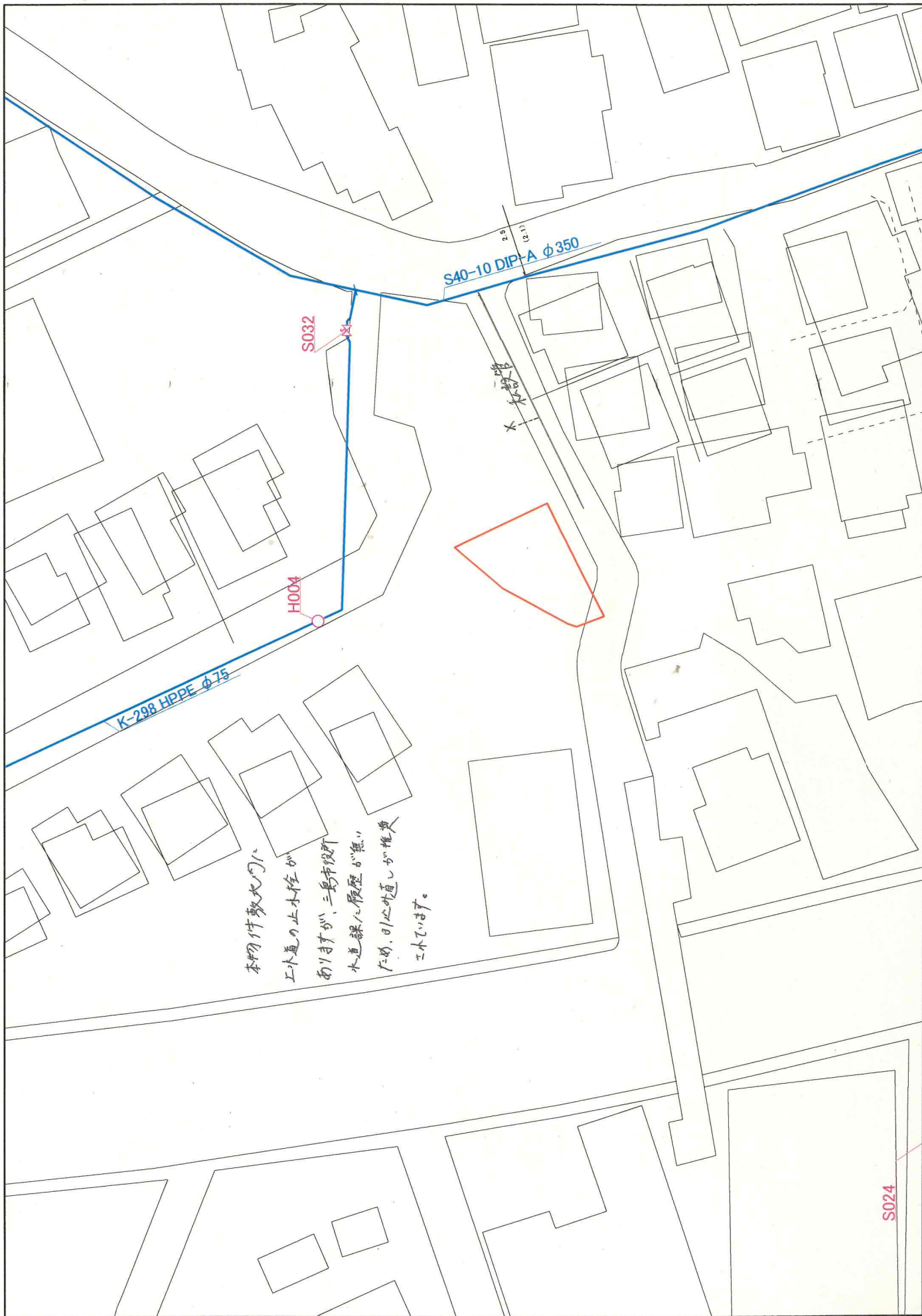
(座標値種別：図上測定)

地番区域見出
青木

請求部	所在	三島市青木				地番	280番1		
出力縮尺	1/500	精度区分	座標系番号又は記号	VIII	分類	地図(法第14条第1項)		種類	地籍図
作成年月日					備付年月日(原図)				
					補事項				



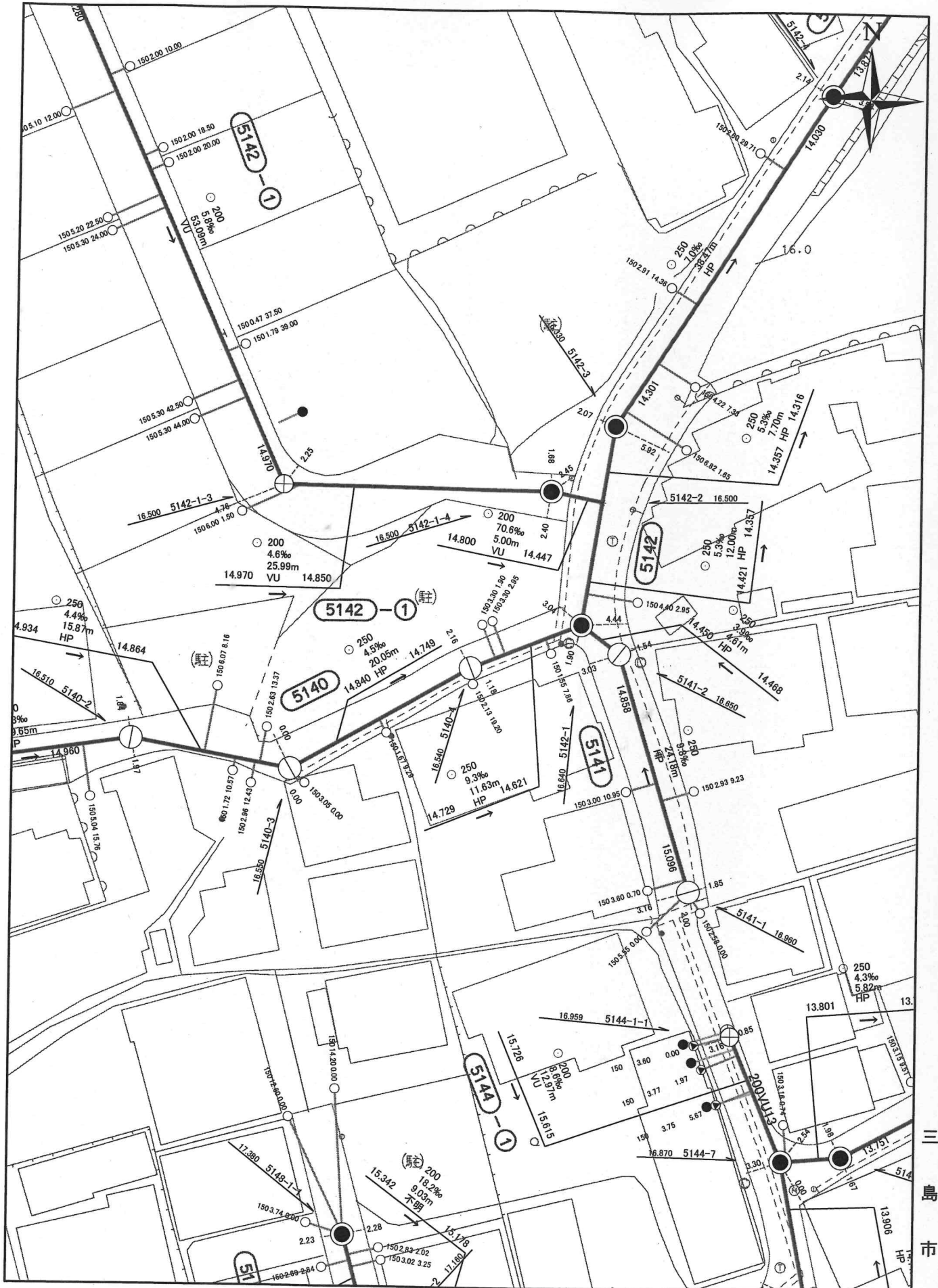
1:500



本図面の複写、複製、目的以外に使用することを禁止します。本図面は配水管等の有無、口径等の情報を保証するものではありません。



三島市公共下水道台帳図



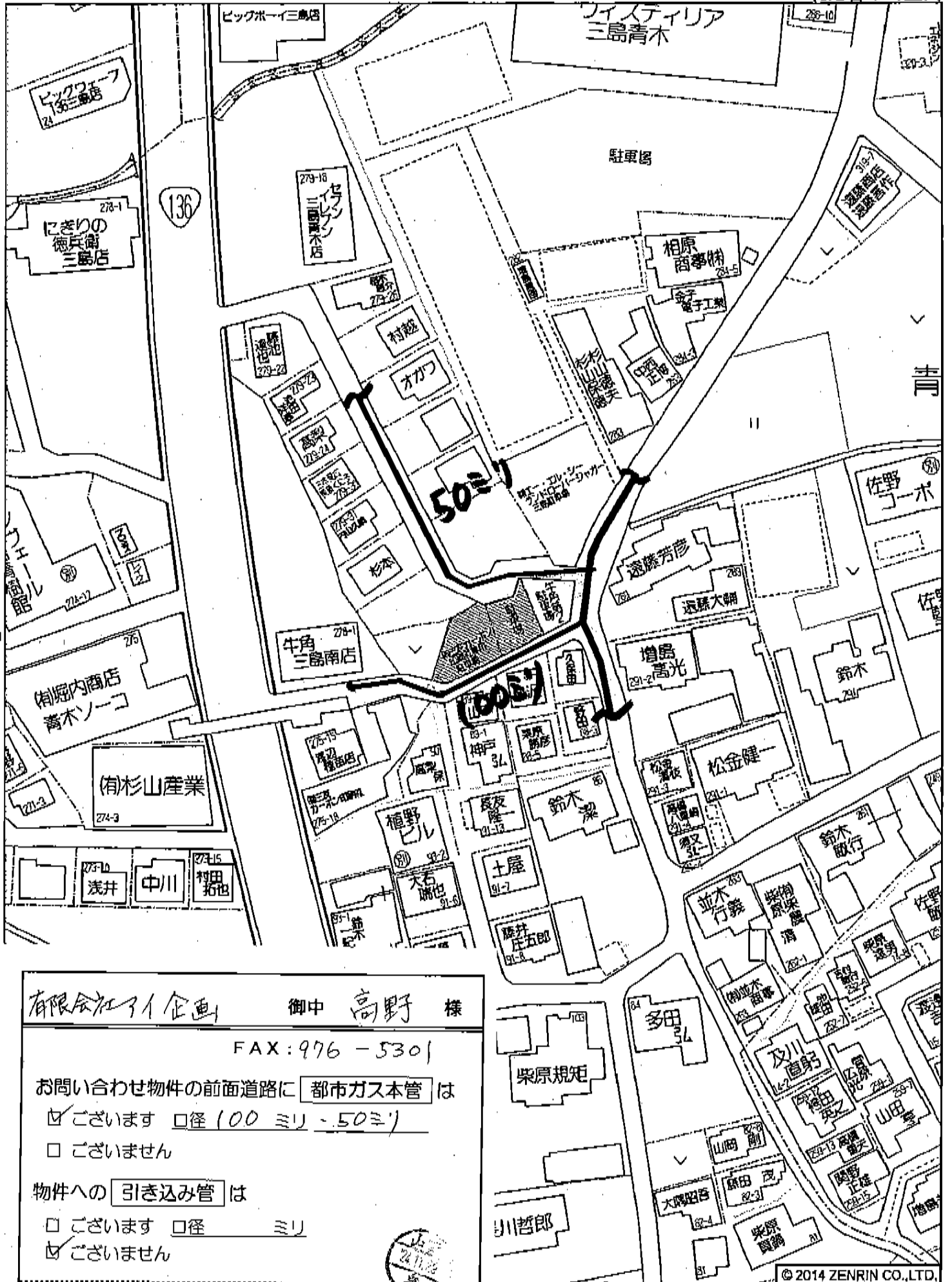
本公共下水道施設平面図は、下水道管等の概ねの位置を示しております。また、下水道工事や道路工事等により現況と異なる場合がありますので位置情報等は現地でご確認ください。なお、本施設平面図を許可なく複製、転載、配布することを禁じます。



令和6年11月29日

201403三島市 [三島市 32図 F-4]

利用者: アイ企画



有限会社アイ企画 御中 高野 様

FAX: 976 - 5301

お問い合わせ物件の前面道路に **都市ガス本管** は

ございます 径 100 ミリ、50ミリ

ございません

物件への **引き込み管** は

ございます 径 _____ ミリ

ございません

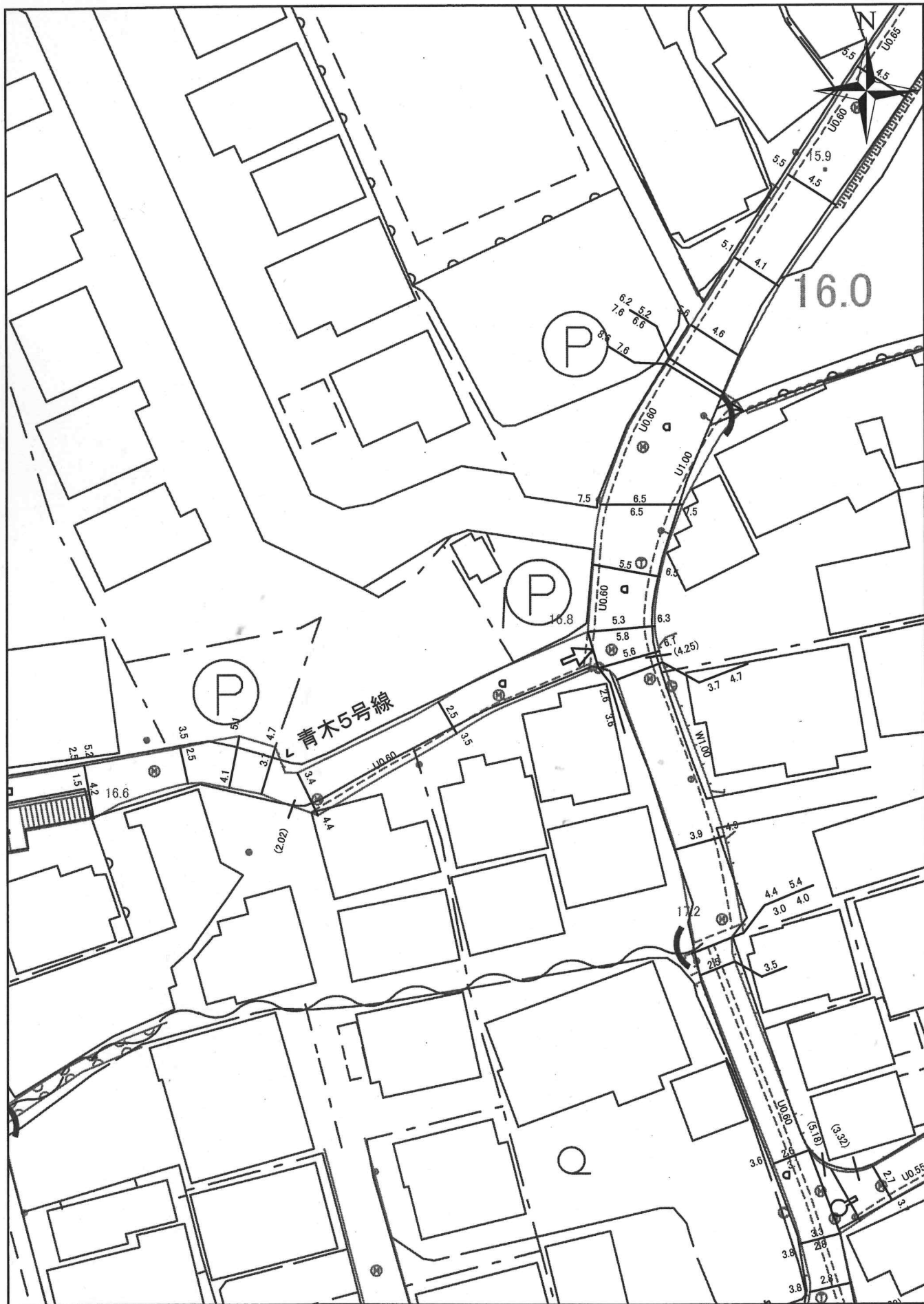


静岡ガス株式会社 東部支社 ルート開発グループ
 TEL: 055-927-2817 FAX: 055-927-2857

縮尺 1/1,000 30m

© 2014 ZENRIN CO.,LTD.

三島市道路台帳図



本道路台帳図は、概ねの位置を示しております。
 道路工事等により現況と異なる場合がありますので
 位置情報等は現地でご確認ください。
 なお、本道路台帳図を許可なく複製、転載、配布することを禁じます。



令和6年11月26日