

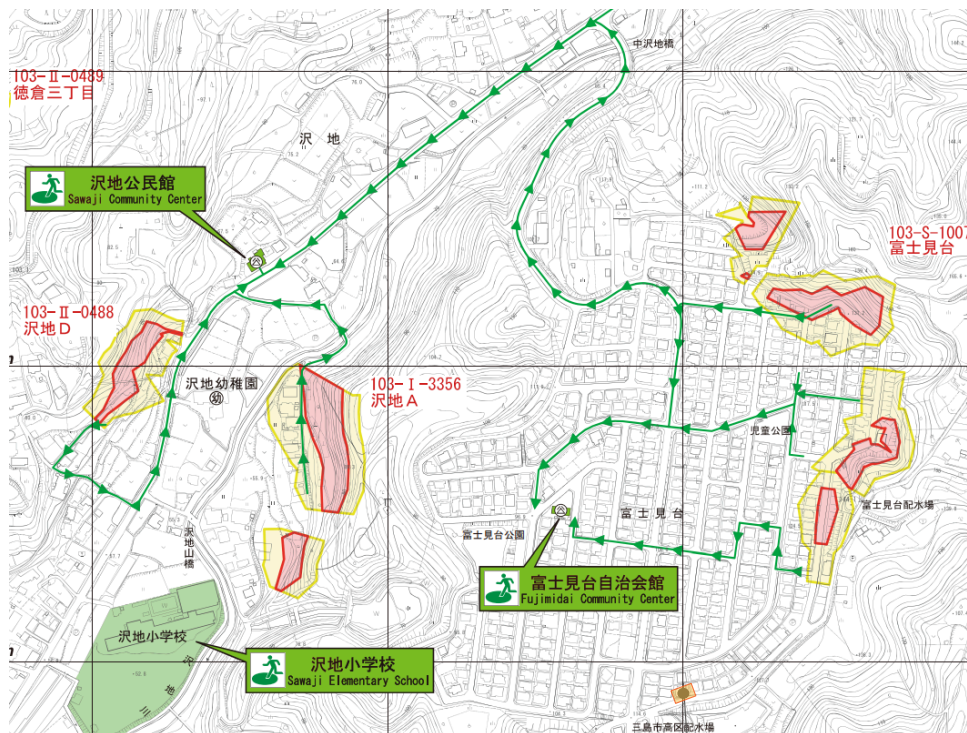
価 格	1,500万円 (坪単価：約23万円)
土地面積 (公簿)	215.59㎡ (約65.22坪)
交 通	JR東海道本線【三島駅】2.9km
学 区	沢地小学校・山田中学校
物件所在	三島市富士見台7番3
概 要 (土地)	
都市計画	市街化区域
用途地域	第一種低層住居専用地域
建蔽率/容積率	50% / 80%
他の法令上の制限	建築基準法第22条指定区域
条件等	現況渡し
現況/引渡日	古家あり / 相談
道 路	南側/幅員6.0m/公道 (1項1号) /接道長：約17m
土地権利	所有権
地 目	宅地
設 備	東京電力・都市ガス・公営水道・公共下水道
備 考	静岡県建築基準条例第10条 (かけ条例) 富士見台地区計画区域内 最低敷地面積:190㎡

※ 物件案内書と現況に相違がある場合は現況を優先します





### 三島市ハザードマップ



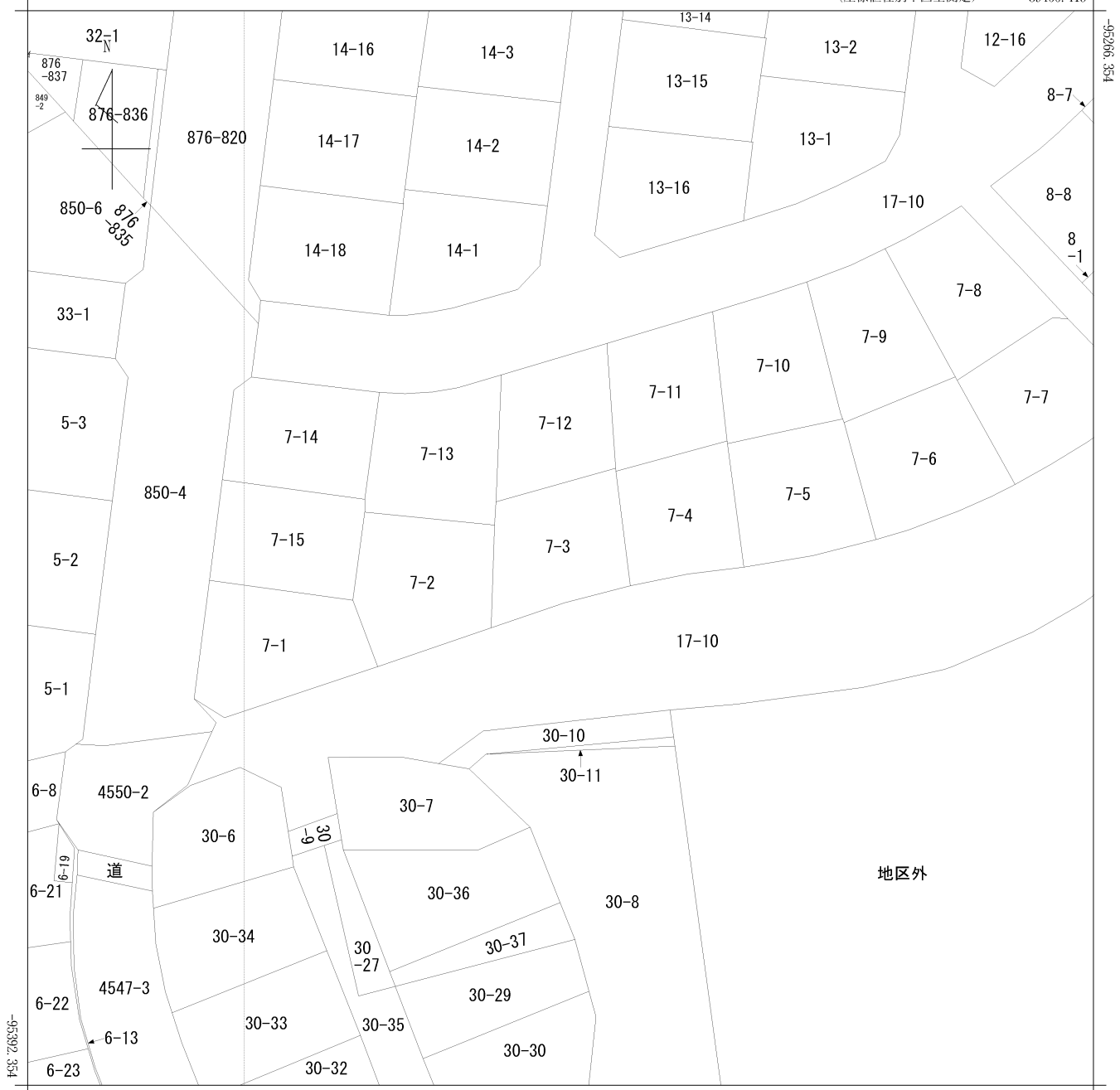
対象物件

- 凡例
- 対象物件 (Orange square)
  - 土砂災害特別警戒区域 (Pink square)
  - 土砂災害警戒区域 (Yellow square)

876-833

(座標値種別：図上測定)

+39466.415



+39341.415 (座標値種別：図上測定)

地番区域見出  
富士見台

請求部	所在	三島市富士見台			地番	7番3		
出力縮尺	1/500	精度区分	座標系番号又は記号	Ⅷ	分類	地図(法第14条第1項)	種類	その他
作成年月日				備付年月日(原図)	昭和56年12月12日		補記事項	

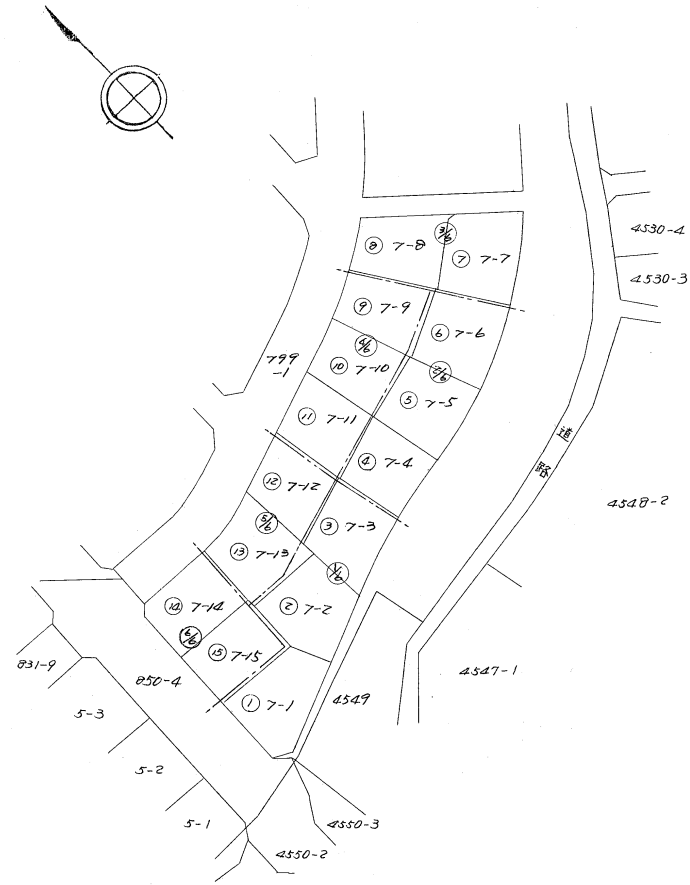
211436

地積測量図



地番	7-2 ~ 7-15
土地の所在	三島市富士見台

全図



筆界標略号 S…石杭, C…コンクリート杭, P…プラスチック杭, R…金属標, M…刻ミ( ) (単位m)

静岡県土地家屋調査士会会員指定用紙

作製者	土地家屋調査士	三島市大宮町二丁目老六番式専	江 昭
		(昭和 56 年 10 月 6 日作製)	

申請人	富士市今井133番地 大昭和観光株式会社 代表取締役 齊藤了英	縮尺	1/1000
-----	---------------------------------------	----	--------

561215

211437



地積測量



地番	7-2,-3
----	--------

土地の所在	三島市富士見台
-------	---------

求積

① 7-1

$$\frac{3226.2904 - ((2)+(3)+(4)+(5)+(6)+(7)+(8)+(9)+(10) + (11)+(12)+(13)+(14)+(15))}{2} = 240.4070$$

(2) 7-2

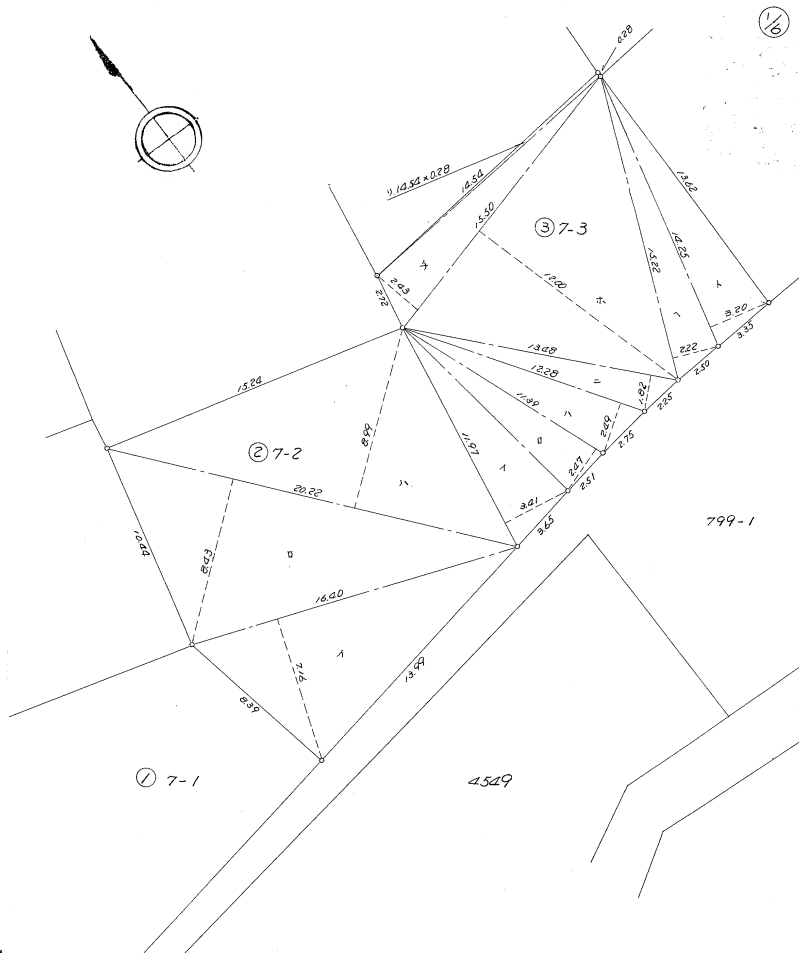
(イ)	16.400	X	7.160	=	117.424000
(ロ)	20.220	X	8.430	=	170.454600
(ハ)	20.220	X	8.990	=	181.777800
TOTAL					469.656400
1/2					234.8282000

(3) 7-3

(イ)	11.970	X	3.410	=	40.817700
(ロ)	11.390	X	2.470	=	28.133300
(ハ)	12.280	X	2.490	=	30.577200
(ニ)	13.480	X	1.820	=	24.533600
(ホ)	15.500	X	12.000	=	186.000000
(ヘ)	15.220	X	2.220	=	33.788400
(ト)	14.250	X	3.200	=	45.600000
(チ)	15.500	X	2.430	=	37.665000
(リ)	14.540	X	0.280	=	4.071200
TOTAL					431.186400
1/2					215.5932000

地積

① 7-1	240.40 m <sup>2</sup>
② 7-2	234.82 m <sup>2</sup>
③ 7-3	215.59 m <sup>2</sup>



静岡県土地家屋調査士会会員指定用紙

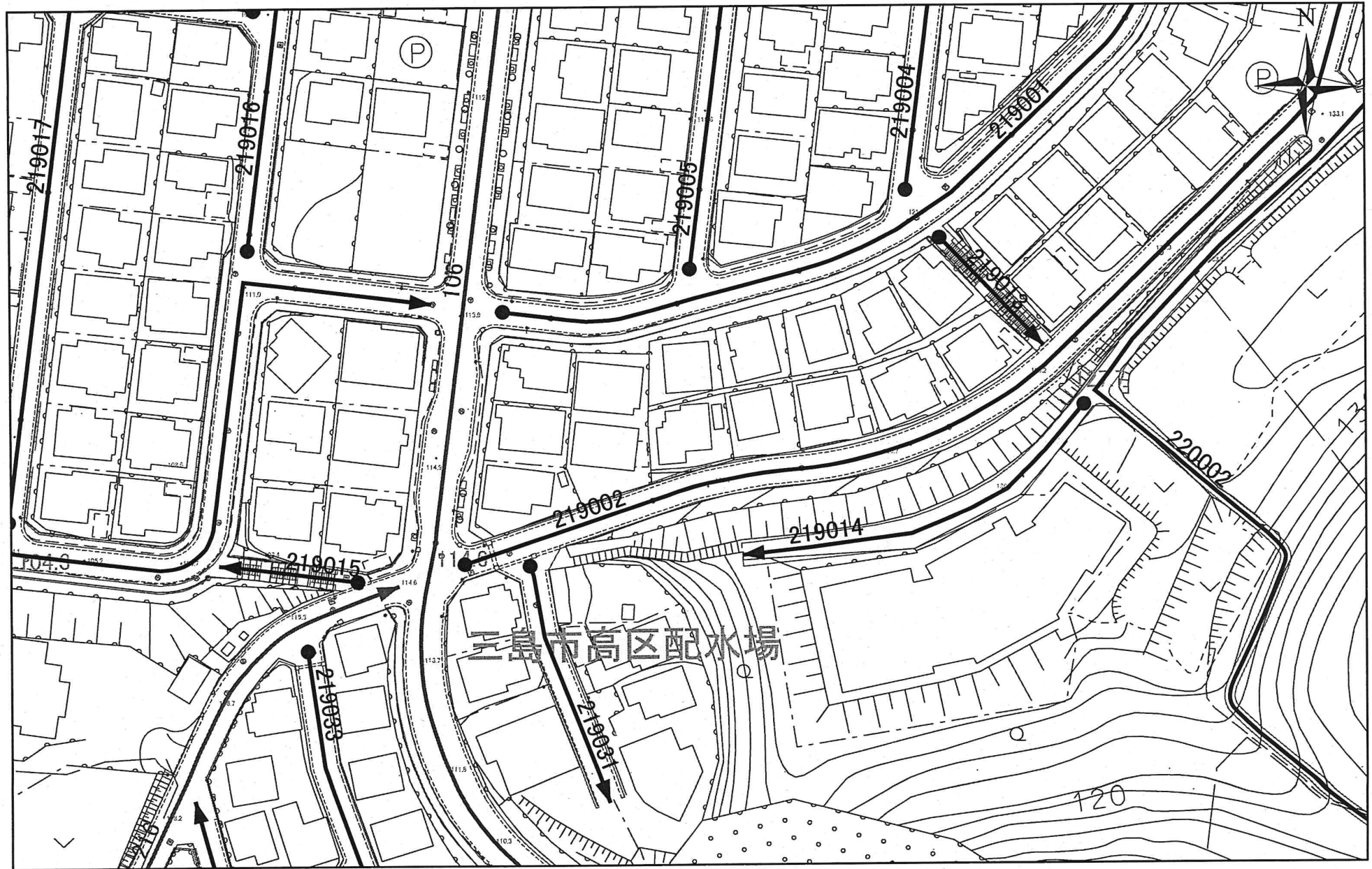
筆界標略号 S...石杭, C...コンクリート杭, P...プラスチック杭, R...金属標, M...刻ミ ( ) (単位m)

作製者	土地家屋調査士 中江昭
	(昭和56年10月6日作製)

申請人	富士市今井133番地 大昭和観光株式会社 代表取締役 齊藤了英
縮尺	1/250

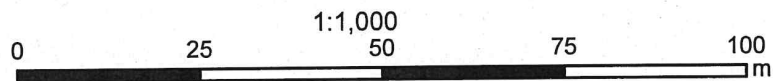


# 三島市道路台帳図



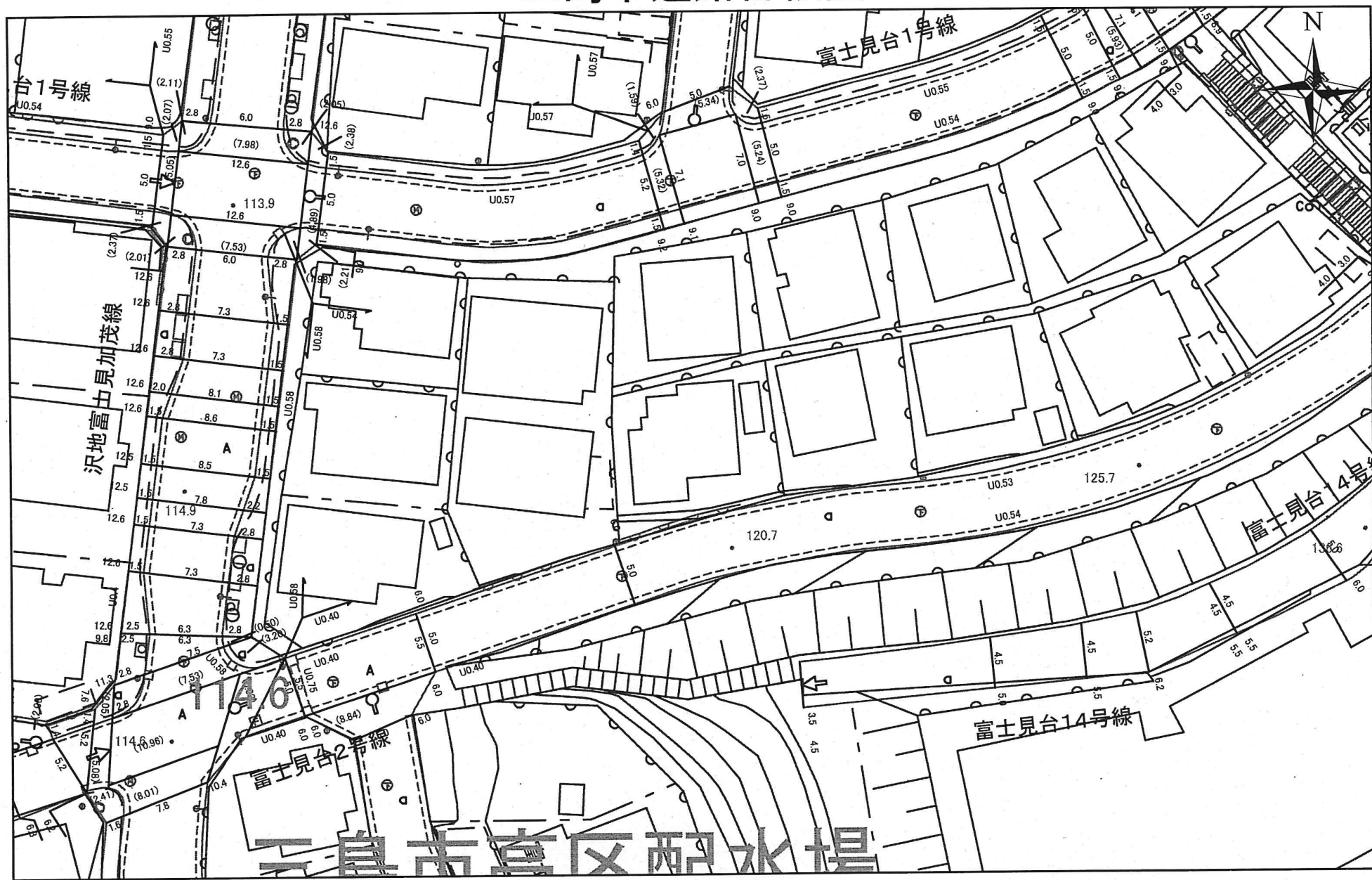
三島市

本道路台帳図は、概ねの位置を示しております。  
道路工事等により現況と異なる場合がありますので  
位置情報等は現地でご確認ください。  
なお、本道路台帳図を許可なく複製、転載、配布することを禁じます。



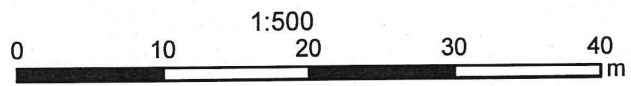
令和7年1月17日

# 三島市道路台帳図



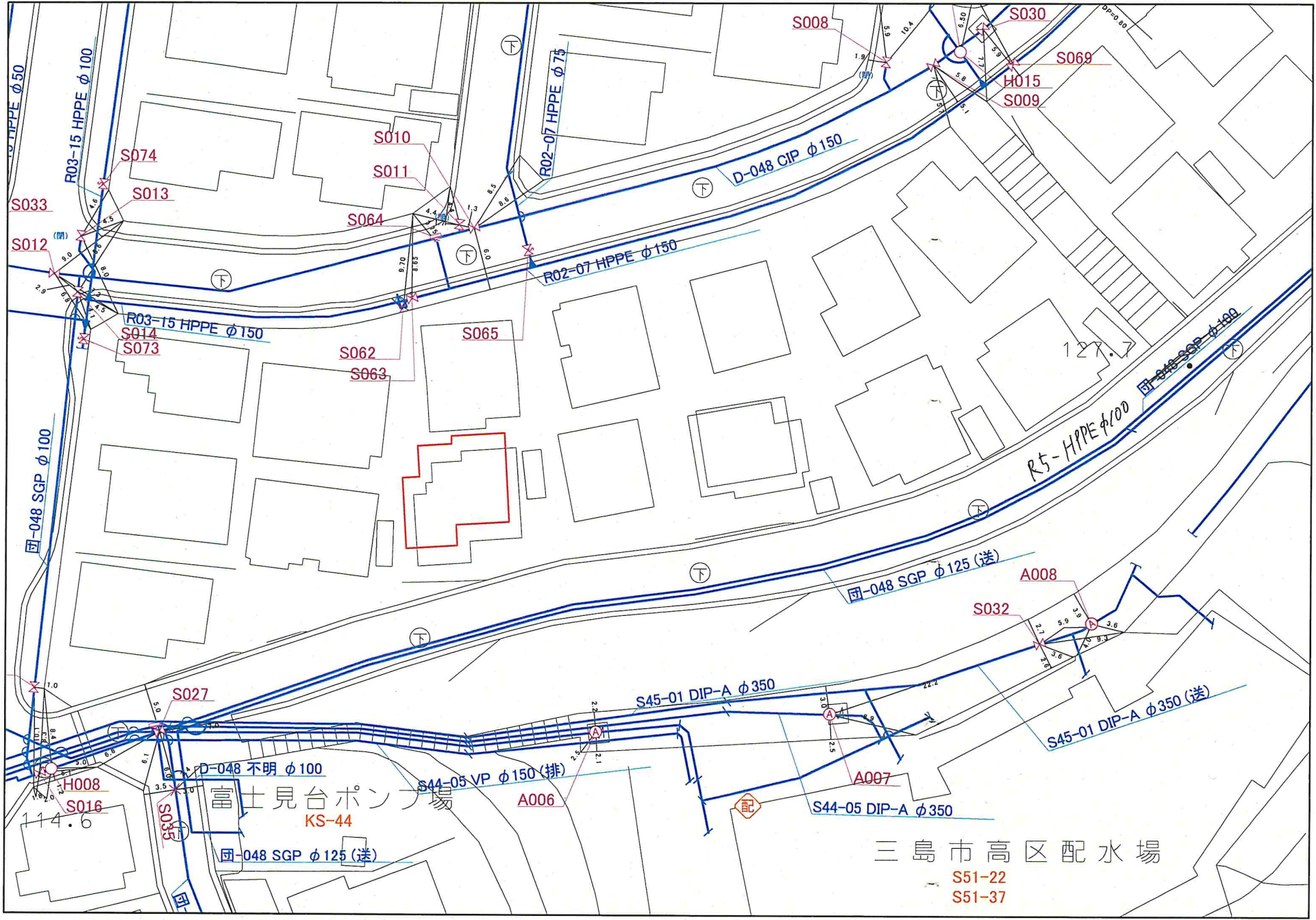
三島市

本道路台帳図は、概ねの位置を示しております。  
 道路工事等により現況と異なる場合がありますので  
 位置情報等は現地でご確認ください。  
 なお、本道路台帳図を許可なく複製、転載、配布することを禁じます。

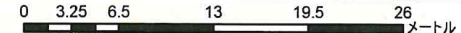


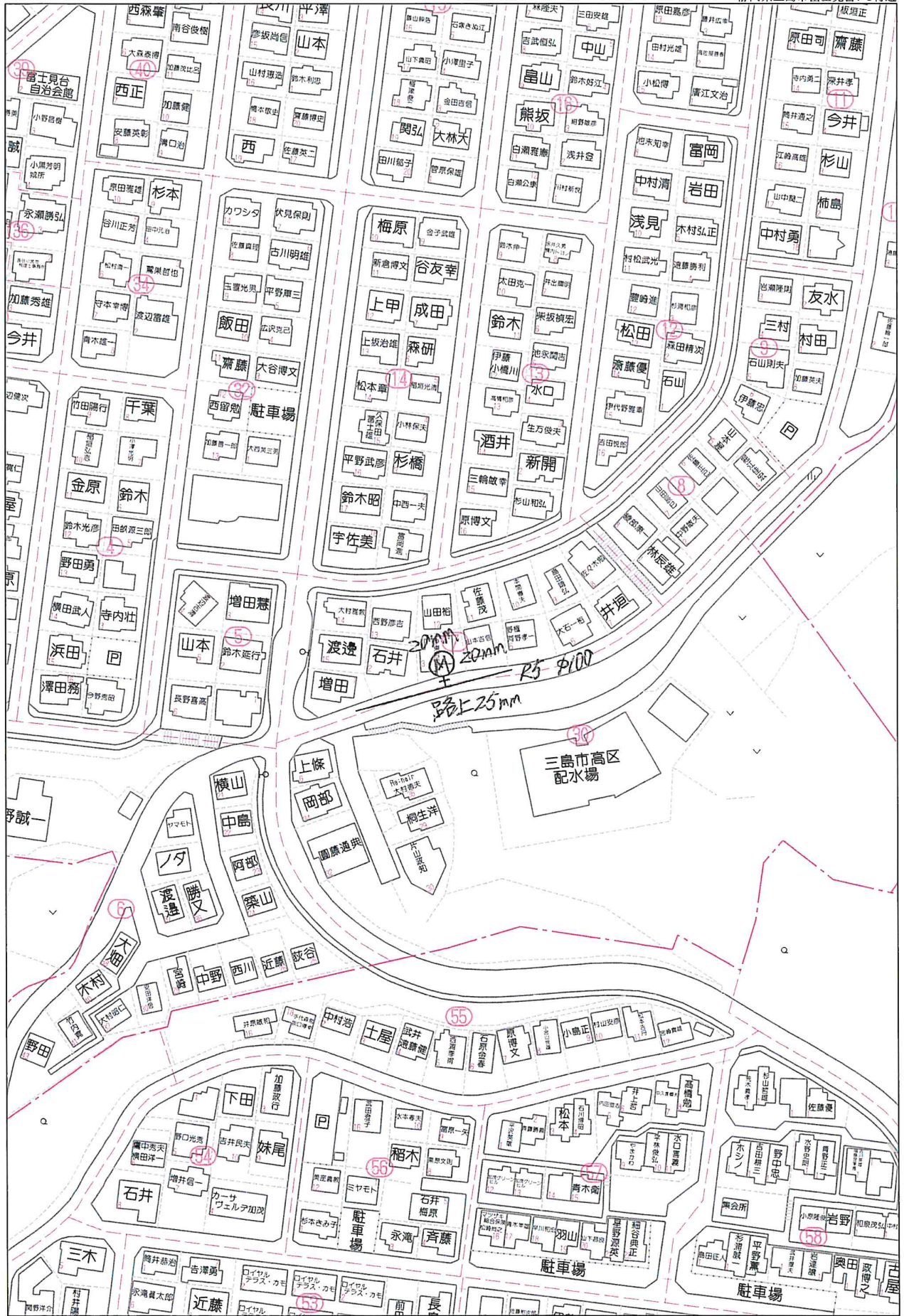
令和7年1月17日



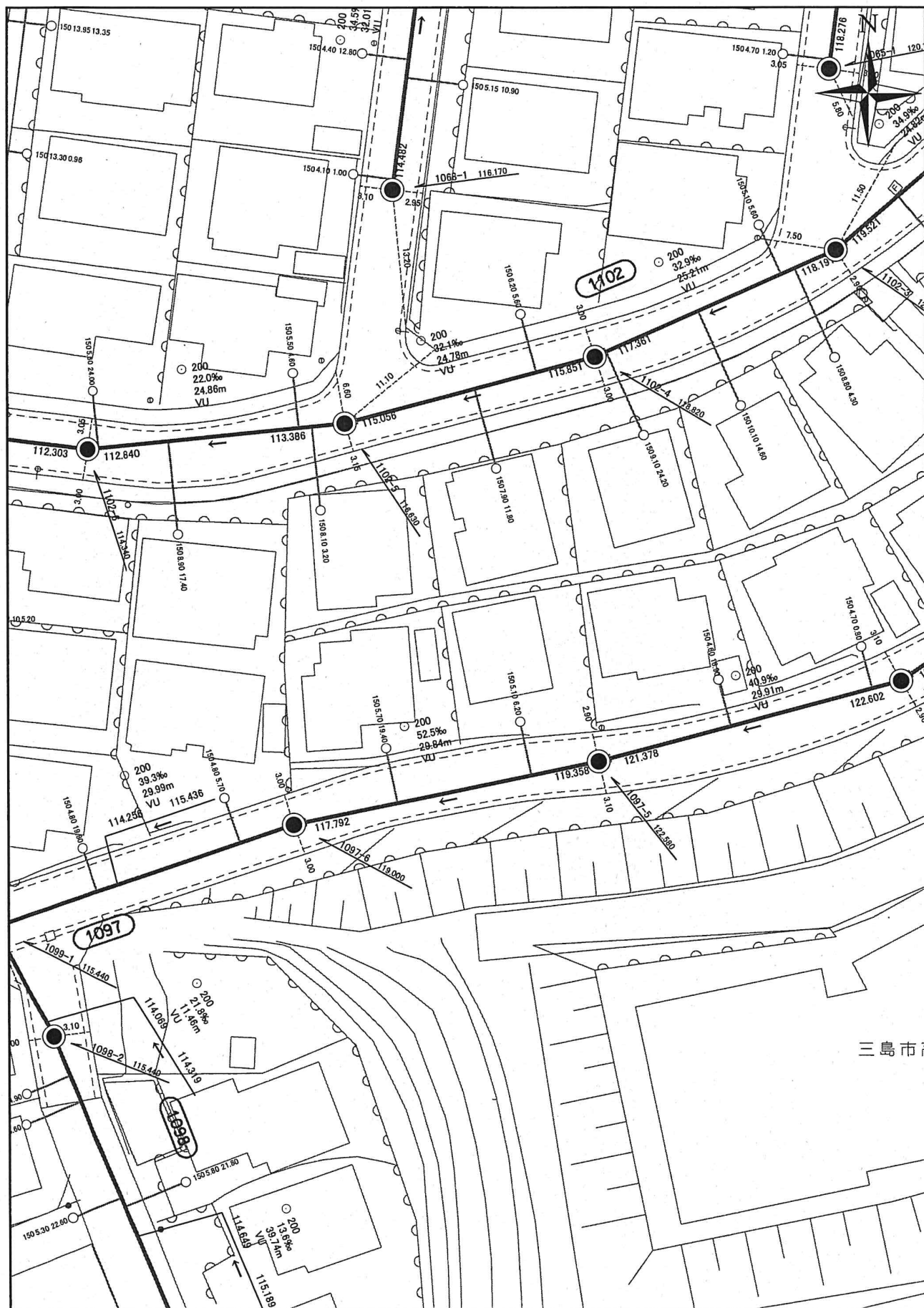


本図面の複写、複製、目的以外に使用することを禁止します。本図面は配水管等の有無、口径等の情報を保証するものではありません。

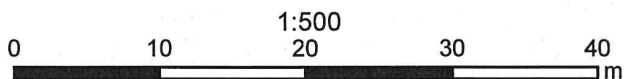




# 三島市公共下水道台帳図



本公共下水道施設平面図は、下水道管等の概ねの位置を示しております。また、下水道工事や道路工事等により現況と異なる場合がありますので位置情報等は現地でご確認ください。なお、本施設平面図を許可なく複製、転載、配布することを禁じます。



有限会社 アイ企画 御中 高野恒成様

FAX : —

お問い合わせ物件の前面道路に **都市ガス本管** は

ございます  径 150 ミリ

ございません

物件への **引き込み管** は

ございます  径 25 ミリ

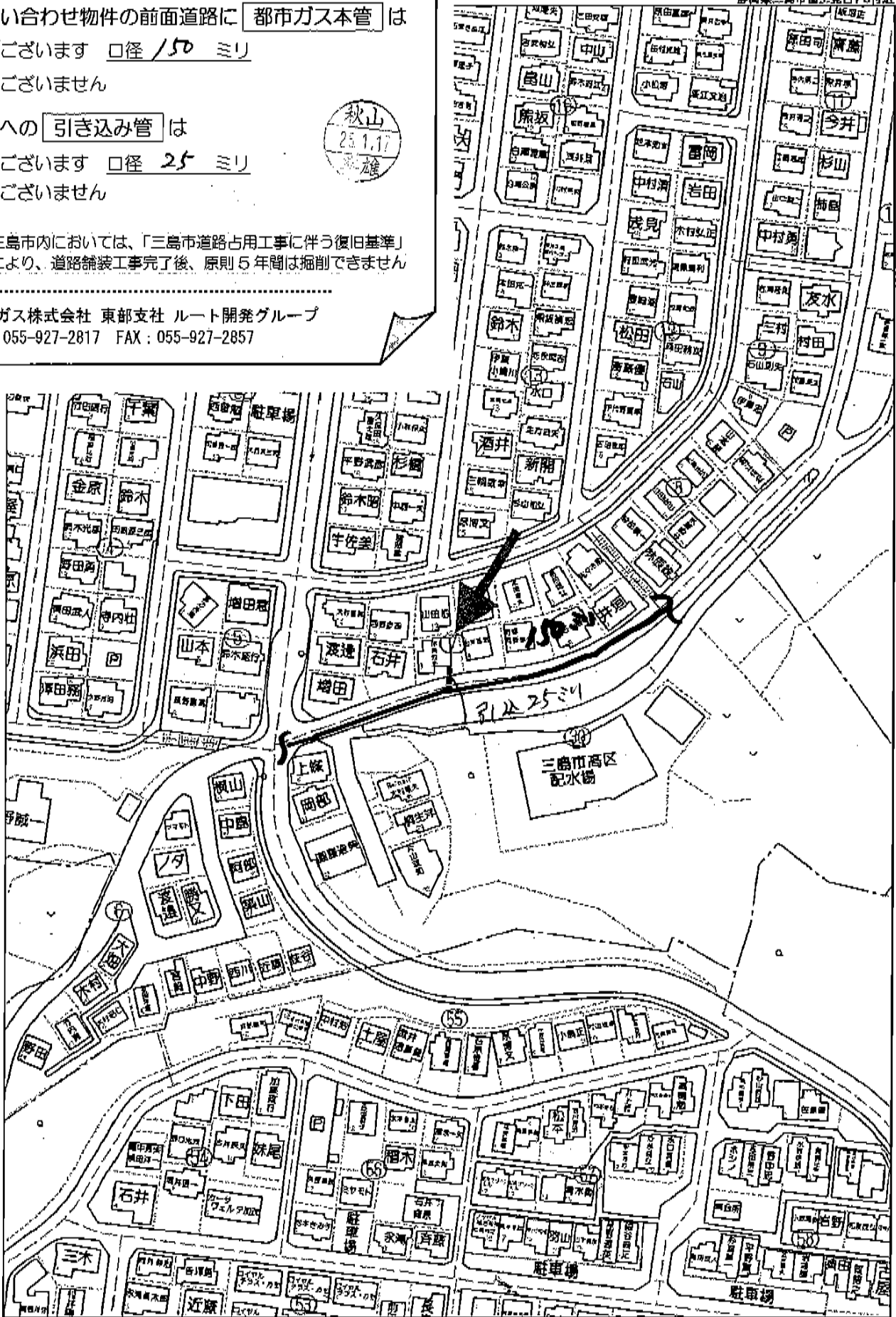
ございません



注) 三島市内においては、「三島市道路占用工事に伴う復旧基準」により、道路舗装工事完了後、原則5年間は掘削できません

静岡ガス株式会社 東部支社 ルート開発グループ  
TEL : 055-927-2817 FAX : 055-927-2857

静岡市富士台7-3付近



60m