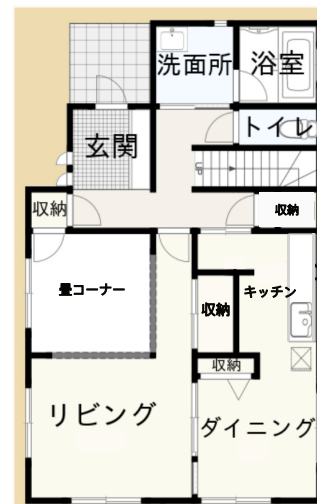


価 格	3,200万円 (坪単価:-万円)
土地面積 (公簿)	203.63㎡ (61.6坪)
交 通	JR東海道本線【三島駅】2.7km
学 区	山田小学校・山田中学校
物件所在	三島市加茂36番13
概 要 (建物)	
構造・規模	木造瓦葺 2階建
建物面積	118㎡
間取り	3LDK+S
築年月日	2001年 5月
条件等	現況渡し
駐車場	あり (3台)
設 備	オール電化 バリアフリー (手すり: トイレ、階段、風呂)
備 考	



※物件案内書と現況に相違がある場合は現況を優先します

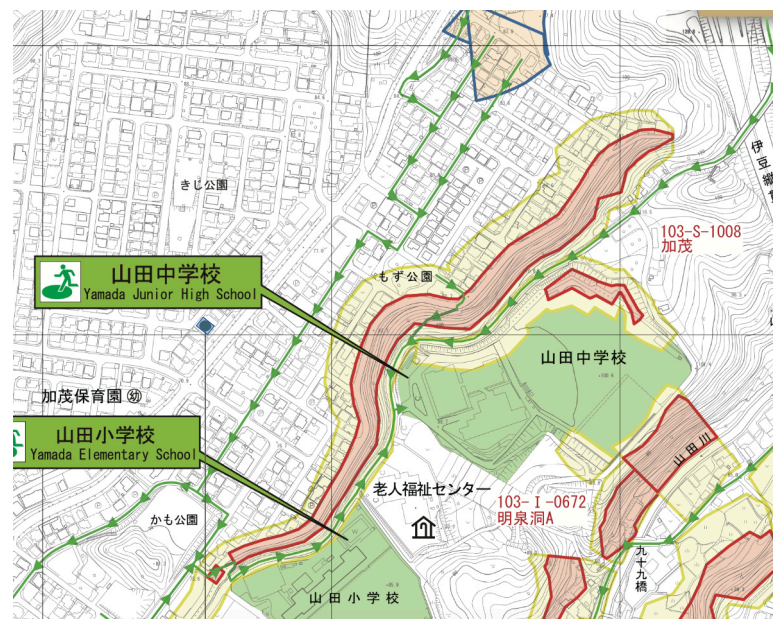
価 格	3,200万円 (坪単価：一万円)
土地面積 (公簿)	203.63㎡ (61.6坪)
交 通	JR東海道本線【三島駅】2.7km
学 区	山田小学校・山田中学校
物件所在	三島市加茂36番13
概 要 (土地)	
都市計画	市街化区域
用途地域	第一種低層住居専用地域
建蔽率/容積率	50% / 80%
他の法令上の制限	建築基準法第22条指定区域
条件等	現況渡し
現況/引渡日	居住中 / 相談
道 路	北西側/幅員6.0m/公道 (1項1号)
土地権利	所有権
地 目	宅地
設 備	東京電力・公営水道・公共下水道
備 考	加茂地区計画区域内 (A地区：住居専用)

※物件案内書と現況に相違がある場合は現況を優先します





三島市ハザードマップ



対象物件 ■

- 凡例
- 対象物件 ■
 - 土砂災害特別警戒区域 ■
 - 土砂災害警戒区域 ■