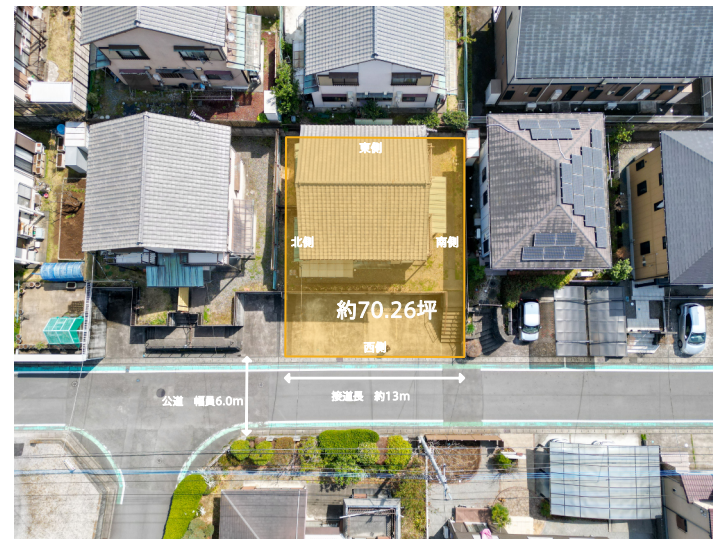


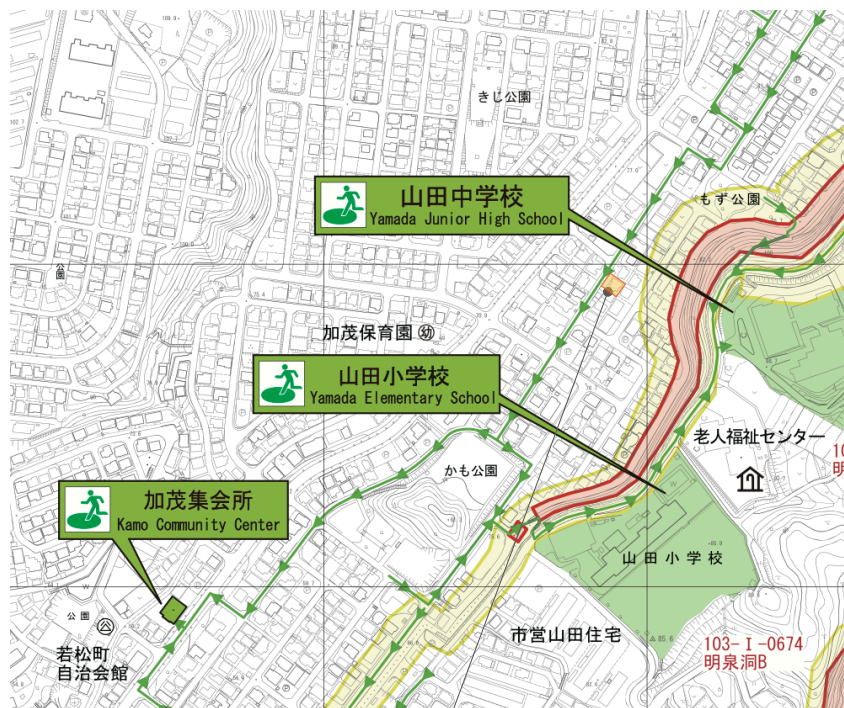
価 格	2,564万円 (坪単価：約36.5万円)
土地面積 (公簿)	232.26㎡ (約70.26坪)
交 通	JR東海道本線【三島駅】2.5km
学 区	山田小学校・山田中学校
物件所在	三島市加茂33番16
概要 (土地)	
都市計画	市街化区域
用途地域	第一種低層住居専用地域
建蔽率/容積率	50% / 80%
他の法令上の制限	建築基準法第22条指定区域
条件等	更地渡し
現況/引渡日	空き家有り / 相談
道 路	西側/幅員6.0m/公道 (1項1号) /接道長:約13m
土地権利	所有権
地 目	宅地
設 備	東京電力・集中プロパンガス・公営水道・公共下水道
備 考	静岡県建築基準条例第10条 (かけ条例) 加茂地区計画区域内 (A地区：住居専用)

※ 物件案内書と現況に相違がある場合は現況を優先します



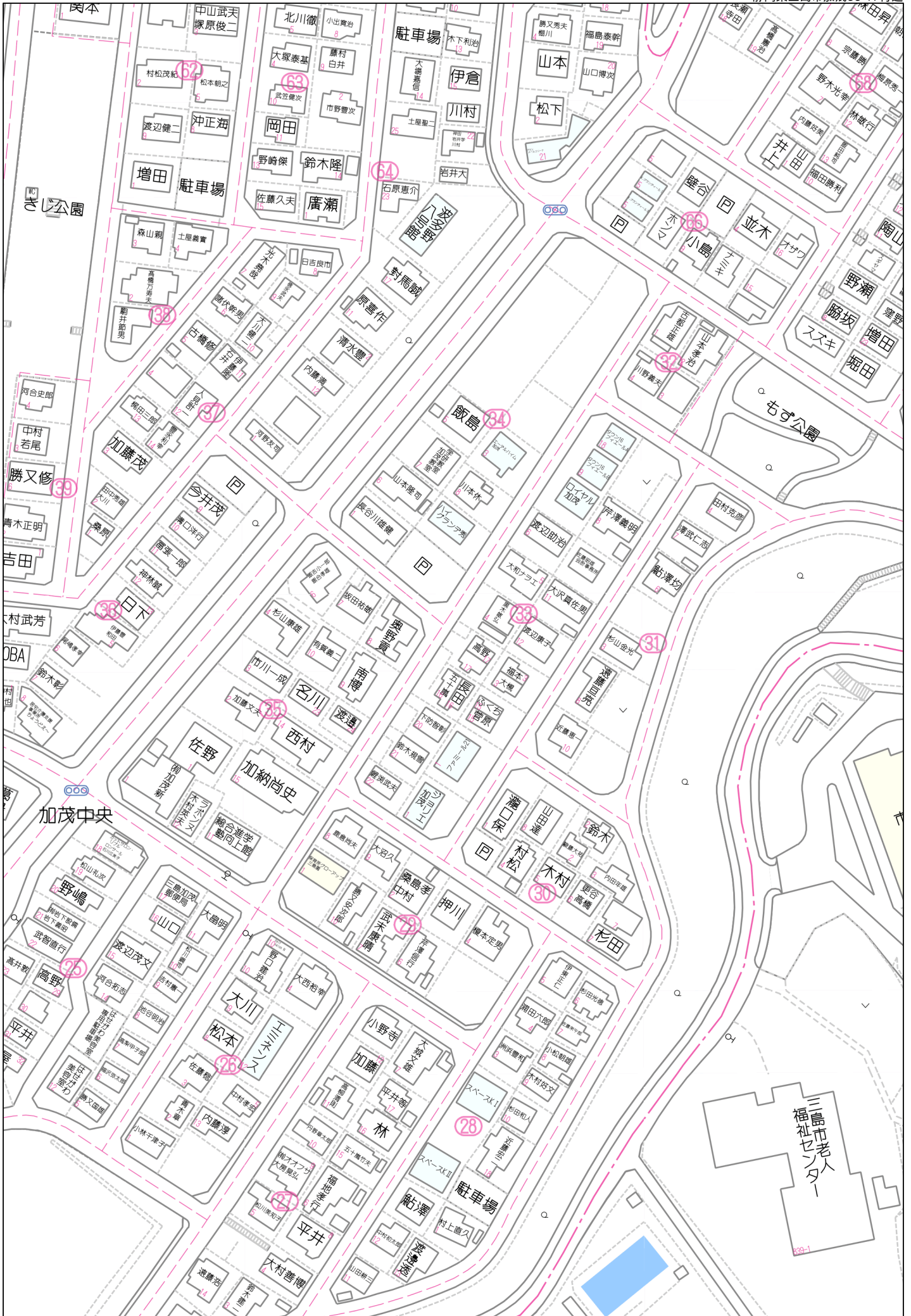


三島市ハザードマップ



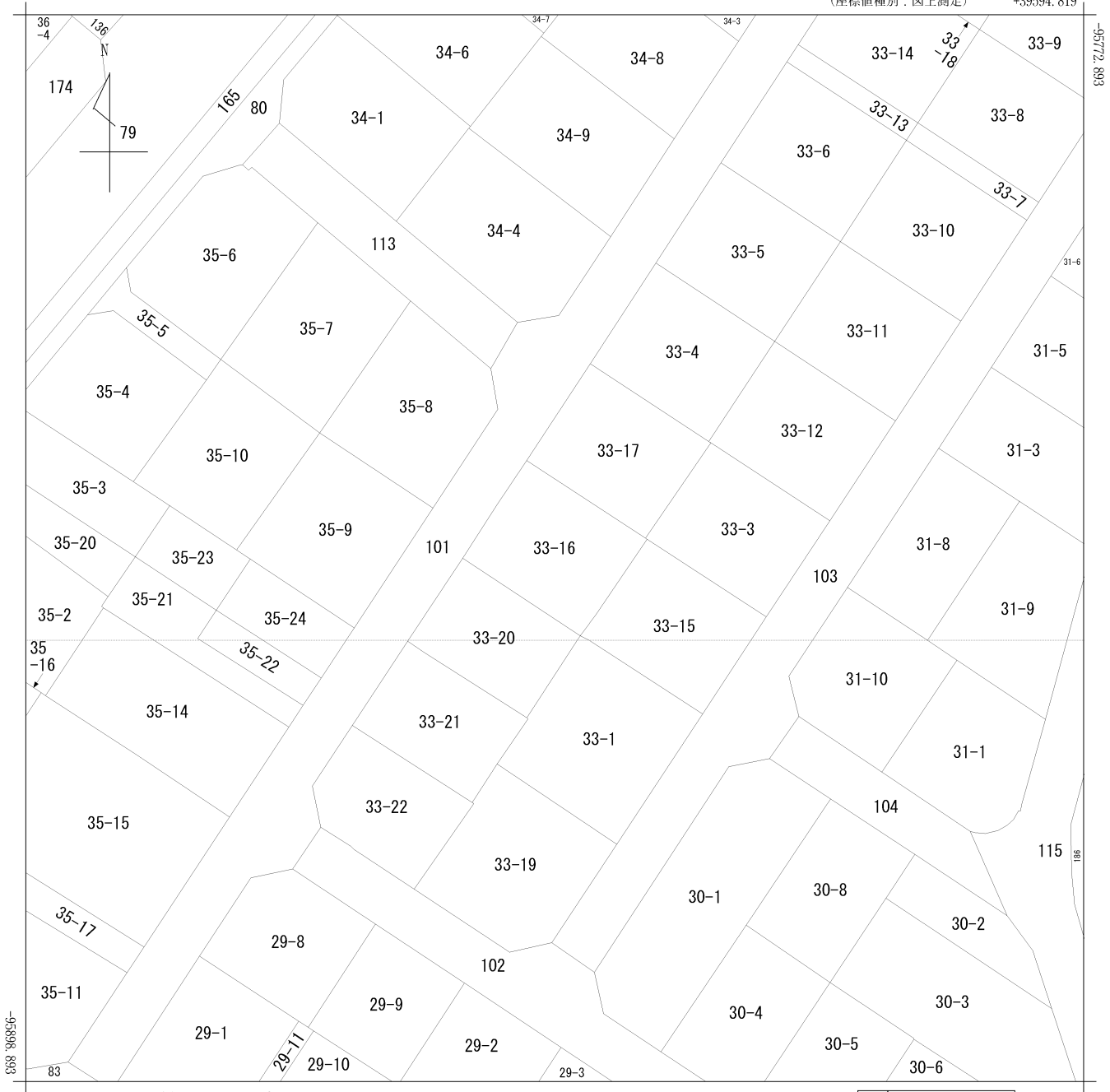
対象物件 ■

- 凡例
- 対象物件 ■
 - 土砂災害特別警戒区域 ■
 - 土砂災害警戒区域 ■



60m

(座標値種別：図上測定) +39594.819



+39469.819 (座標値種別：図上測定)

地番区域見出
加茂

請求部分	所在	三島市加茂				地番	33番16			
出力縮尺	1/500	精度区分	甲二	座標系番号又は記号	Ⅷ	分類	地図に準ずる図面		種類	土地区画整理所在図
作成年月日	昭和54年1月9日				備付年月日(原図)			補記事項		

登記年月日：平成1年5月30日

154872

地積測量図

- 3 -

地番	33~15~16~17,
土地の所在	三島市加茂

求積

② 33~15
 $21.90 \times 10.70 = 234.300$
 $21.90 \times 10.79 = 236.3010$
 計 $\frac{1}{2}$ 470.6310
 235.3155㎡

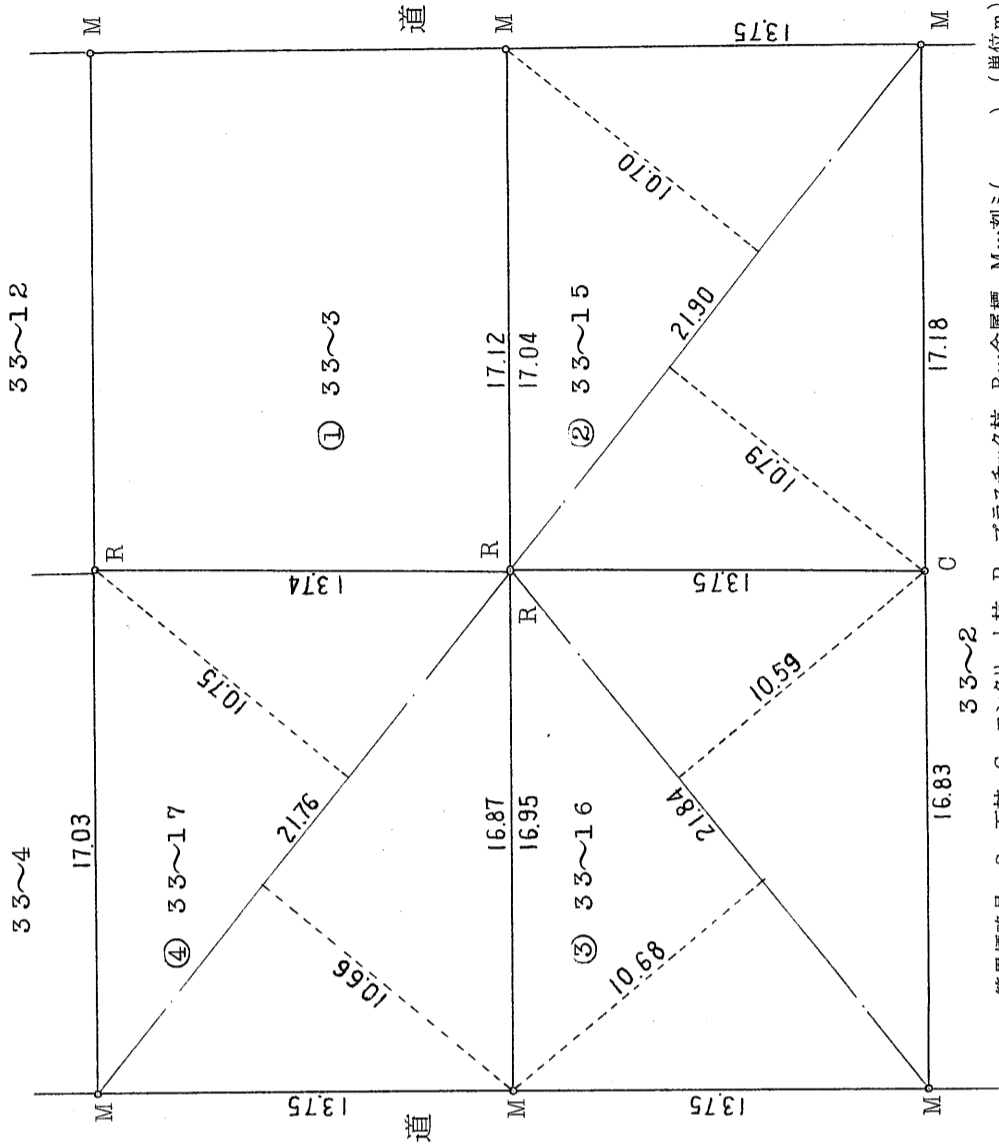
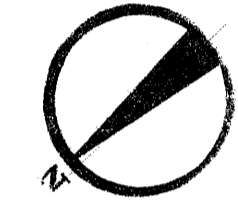
③ 33~16
 $21.84 \times 10.59 = 231.2856$
 $21.84 \times 10.68 = 233.2512$
 計 $\frac{1}{2}$ 464.5368
 232.2684㎡

④ 33~17
 $21.76 \times 10.66 = 231.9616$
 $21.76 \times 10.75 = 233.9200$
 計 $\frac{1}{2}$ 465.8816
 232.9408㎡

① 33~3
 $935.00\text{㎡} - (②+③+④) = 234.49\text{㎡}$

地積

① 33~3 234.49㎡
 ② 33~15 235.31㎡
 ③ 33~16 232.26㎡
 ④ 33~17 232.94㎡



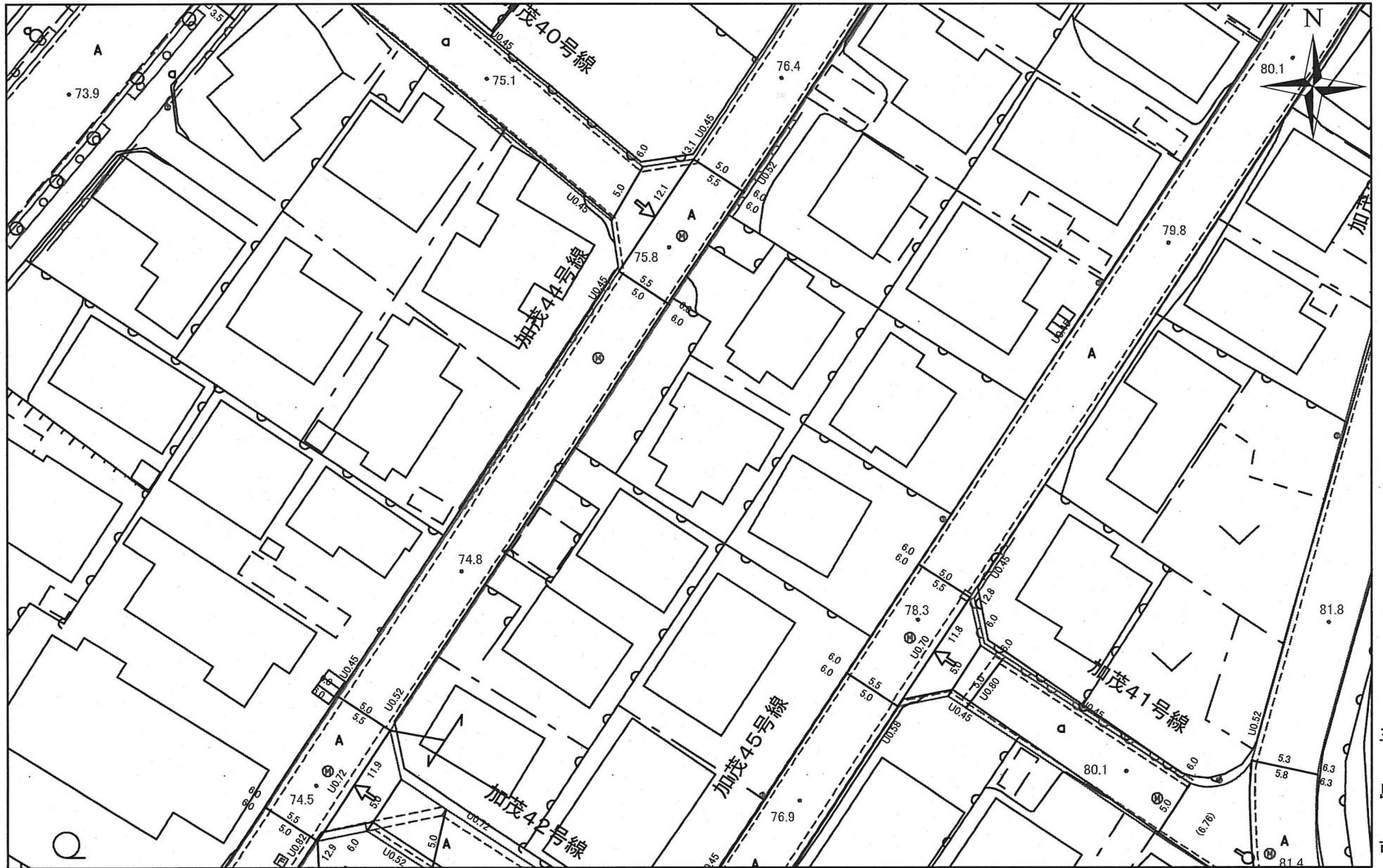
平成元年五月参〇日登記

筆界標略号 S...石杭, C...コンクリート杭, P...プラスチック杭, R...金属標, M...刻ミ (単位:m)

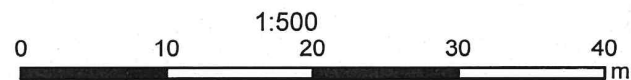
作製者	土地家屋調査士 三島市芝本町1番41号小林磐夫 平成 (昭和元年5月24日作製)
申請人	渡辺宗泰
縮尺	1/250

H1.5.30

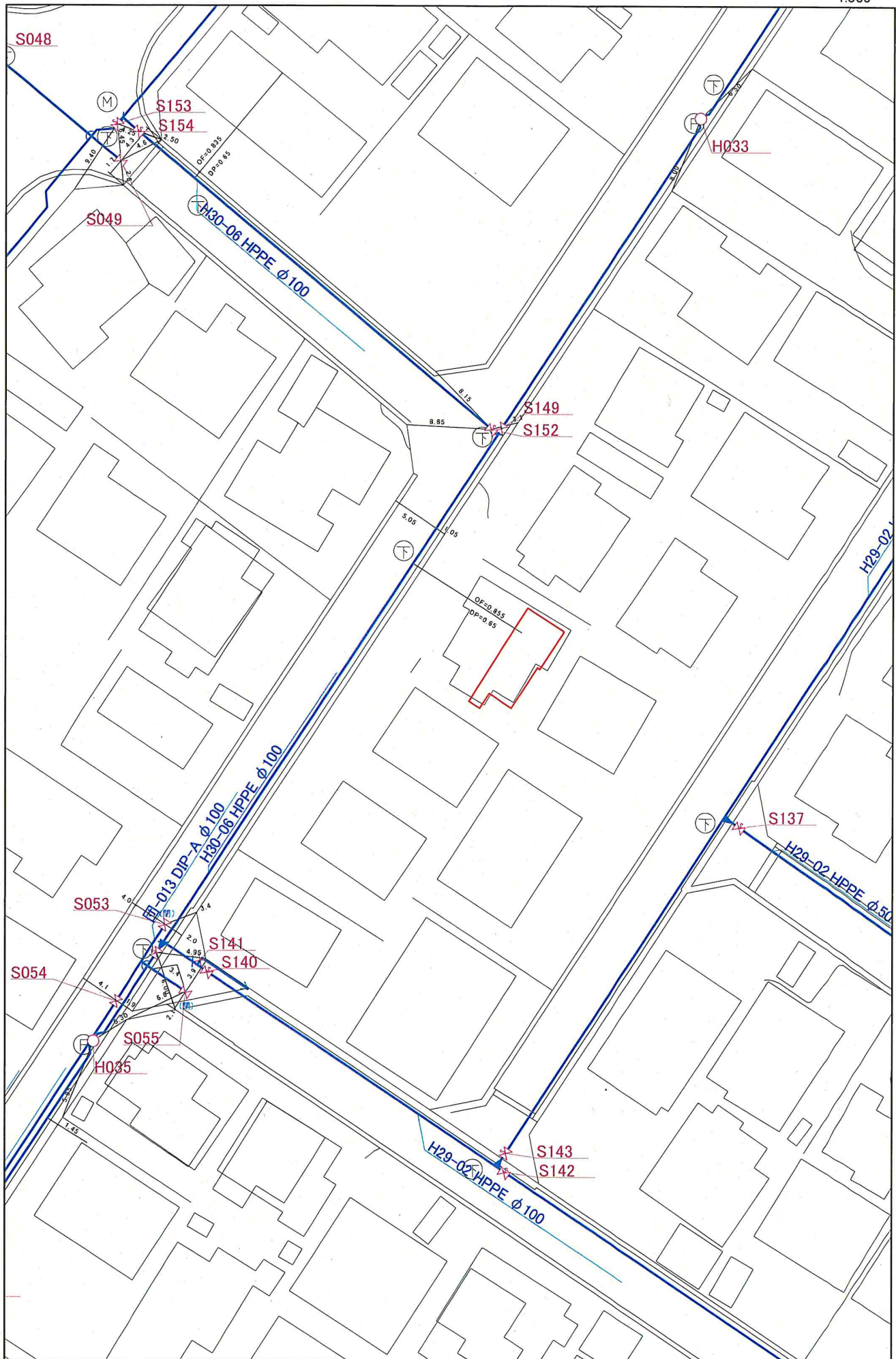
三島市道路台帳図

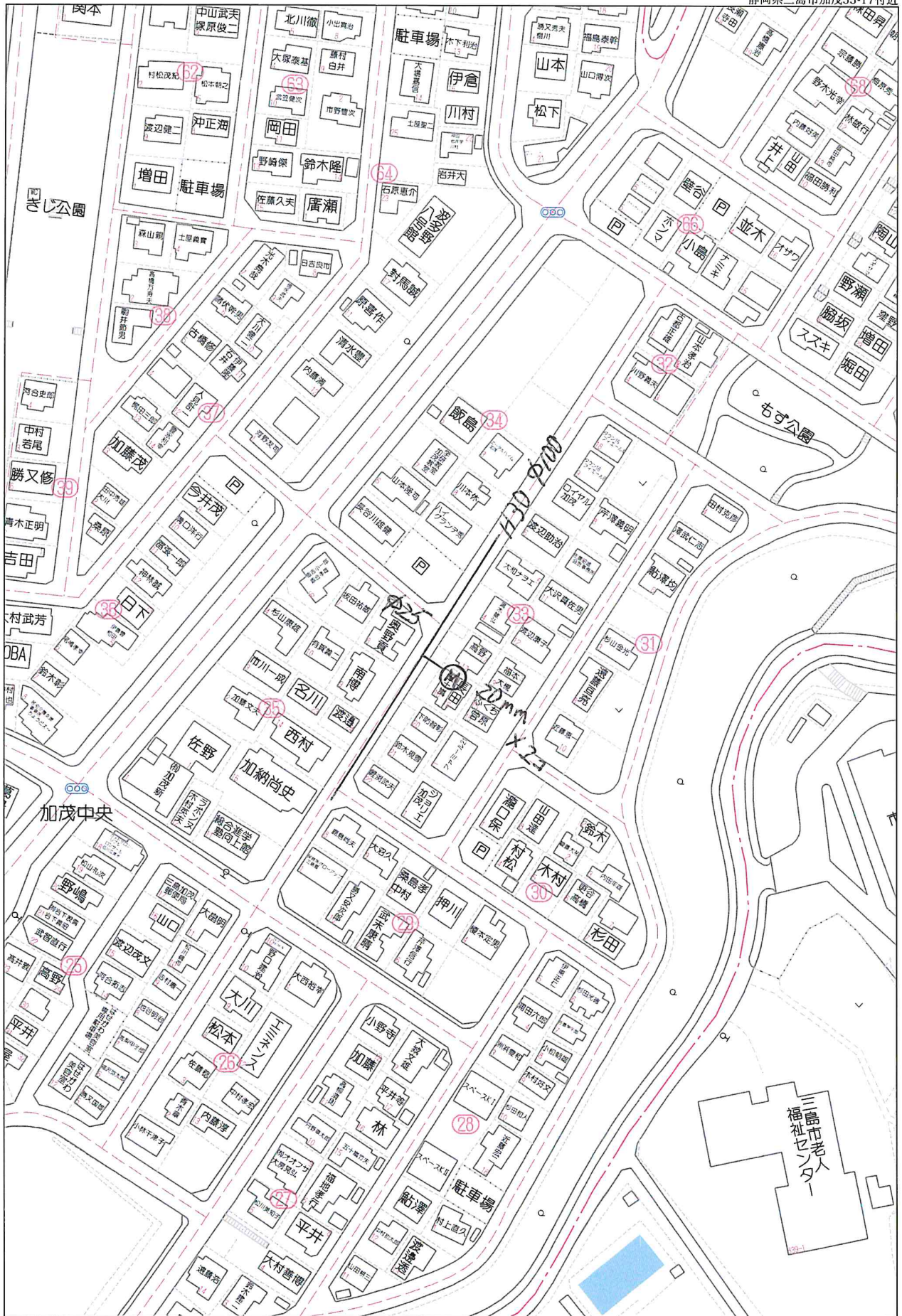


本道路台帳図は、概ねの位置を示しております。
 道路工事等により現況と異なる場合がありますので
 位置情報等は現地でご確認ください。
 なお、本道路台帳図を許可なく複製、転載、配布することを禁じます。

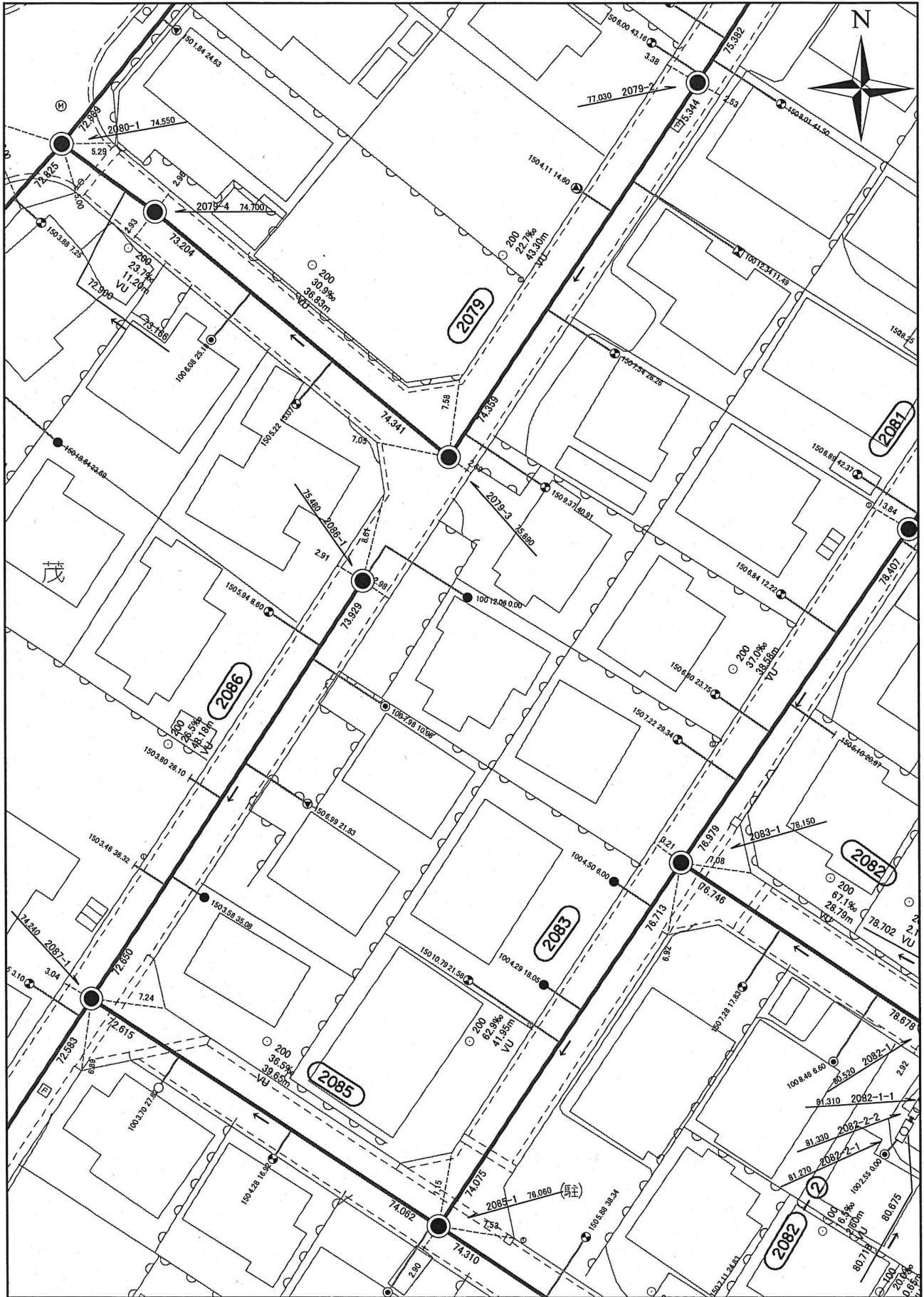


令和7年3月26日

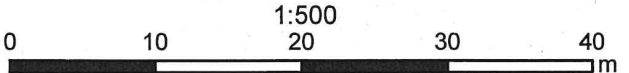




三島市公共下水道台帳図



本公共下水道施設平面図は、下水道管等の概ねの位置を示しております。また、下水道工事や道路工事等により現況と異なる場合がありますので位置情報等は現地でご確認ください。なお、本施設平面図を許可なく複製、転載、配布することを禁じます。



令和7年3月25日

三島市

ご挨拶

宛先

有限会社アイ企画**ご担当者 高野 様**

発信者

(株)TOKAI 三島支店**担当 鈴木翔**

TEL 055(977)3108

FAX 055(977)6322

発信日

2025 年 3 月 26 日

枚数

本紙含む 2 枚

件名

三島市加茂33-16 配管図について

連絡事項

お世話になっております、
TOKAI三島支店の鈴木です。
配管図を送付させていただいたため、
ご確認お願い致します。
本管は75A・引込管25Aになります。
深さは800～1000になります。
よろしくお願い致します。

