

価 格	1,850万円（坪単価：37.5万円）
土地面積（公簿）	163.00㎡（49.31坪）
交 通	JR東海道本線【三島駅】1.9km
学 区	山田小学校・山田中学校
物件所在	三島市加茂6番10、6番11
概 要（土地）	
都市計画	市街化区域
用途地域	第一種低層住居専用地域
建蔽率／容積率	50% / 80%
他の法令上の制限	建築基準法第22条指定区域
条件等	現況渡し
現況／引渡日	駐車場 / 相談
道 路	南東側/幅員15m/公道（1項1号）
土地権利	所有権
地 目	畑
設 備	要確認
備 考	加茂地区計画（A地区：住居専用） 農地転用は売主負担で行います。 上下水道は引き込みは確認の必要があります。

※物件案内書と現況に相違がある場合は現況を優先します



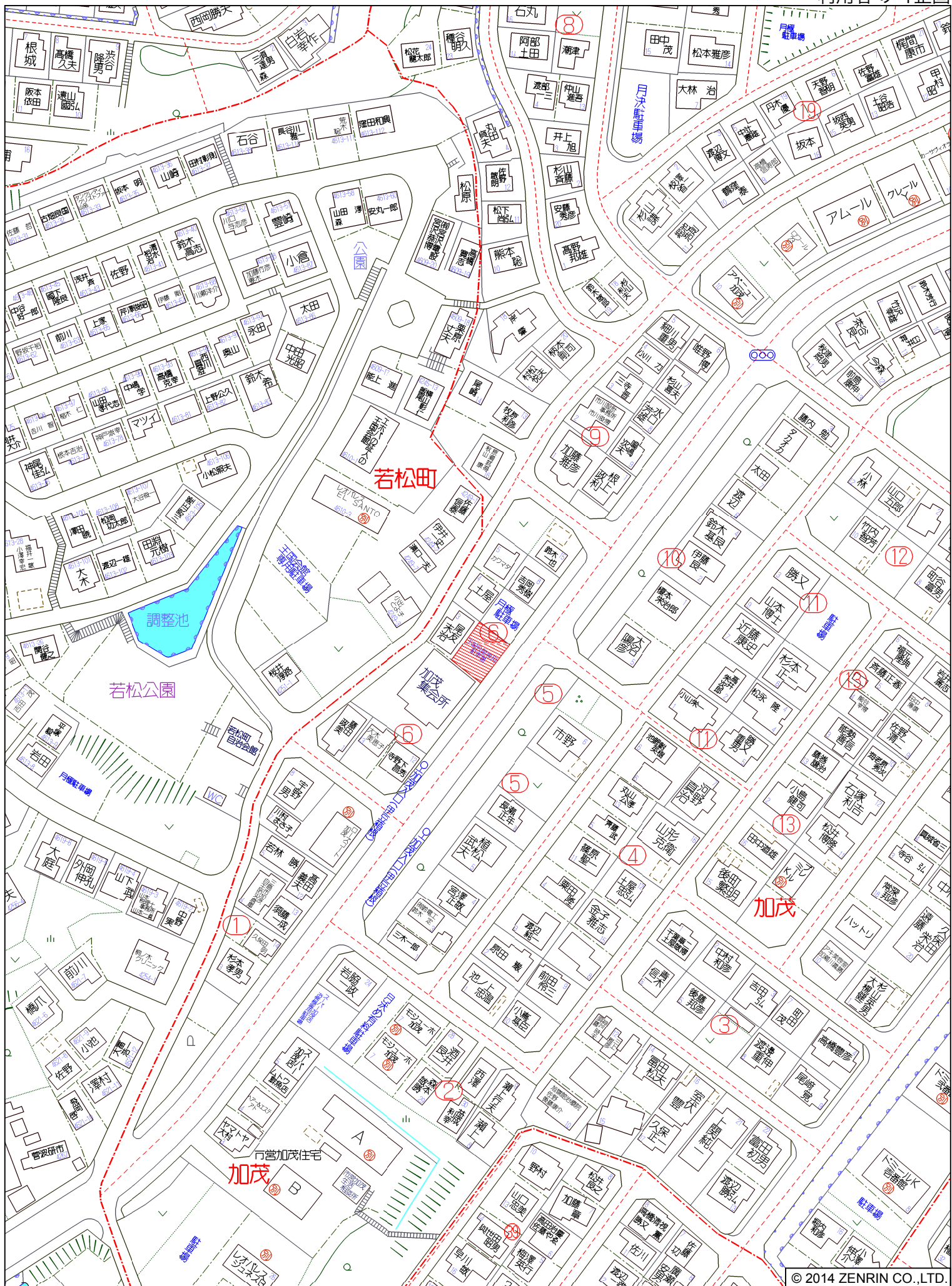


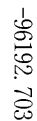
三島市ハザードマップ



対象物件 ■

凡例 対象物件 ■
 土砂災害特別警戒区域 ■
 土砂災害警戒区域 ■

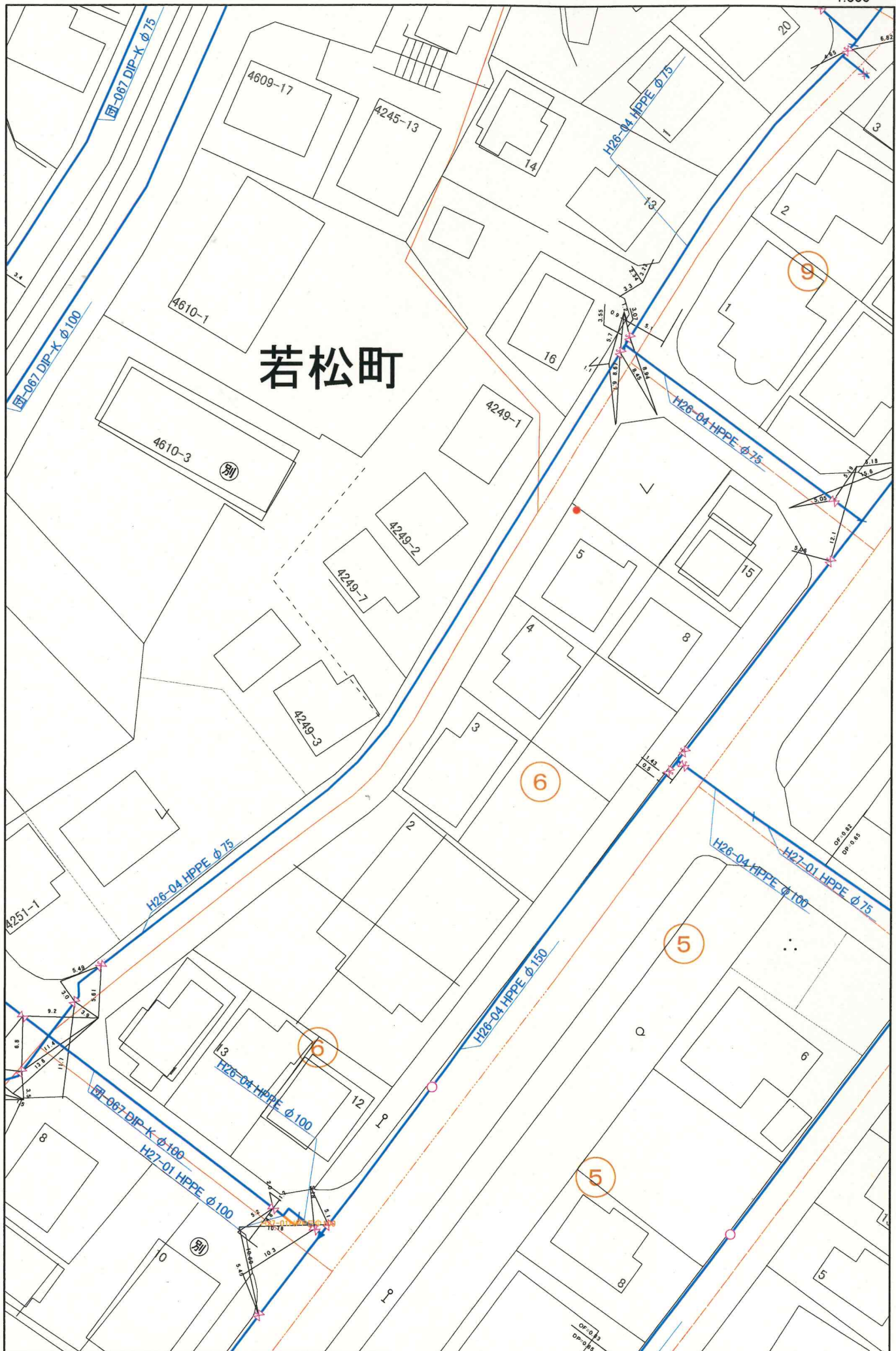


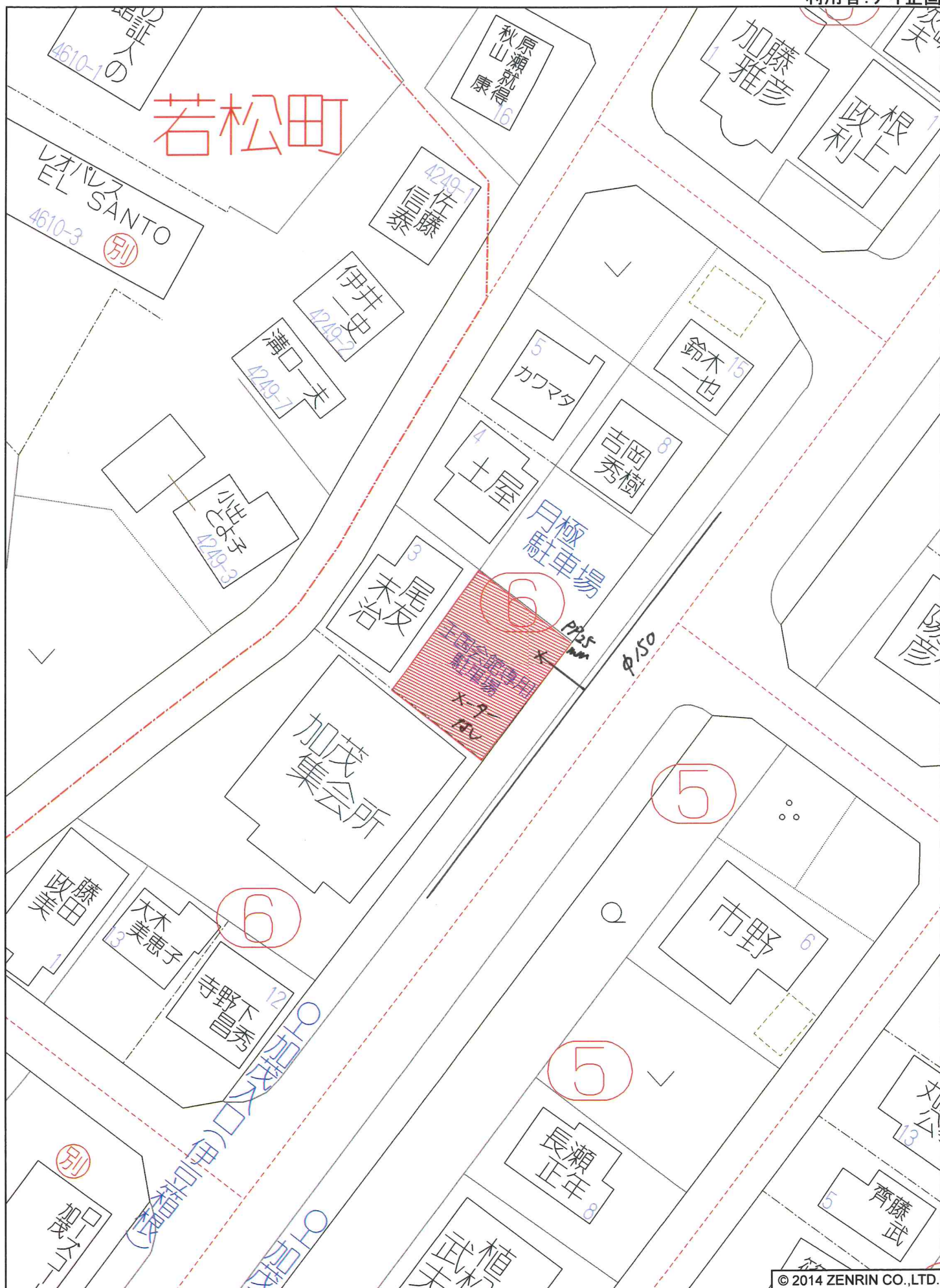


請 求 部 分	所 在	三島市加茂					地 番	6番11		
出 力 縮 尺	1/500	精 度 区 分	甲二	座標系又 番号は記号	VIII	分類	地図に準ずる図面		種類	土地区画整理所在図
作 成 年 月 日	昭和54年1月9日				備 付 年 月 日 (原図)			補 事 記 項		

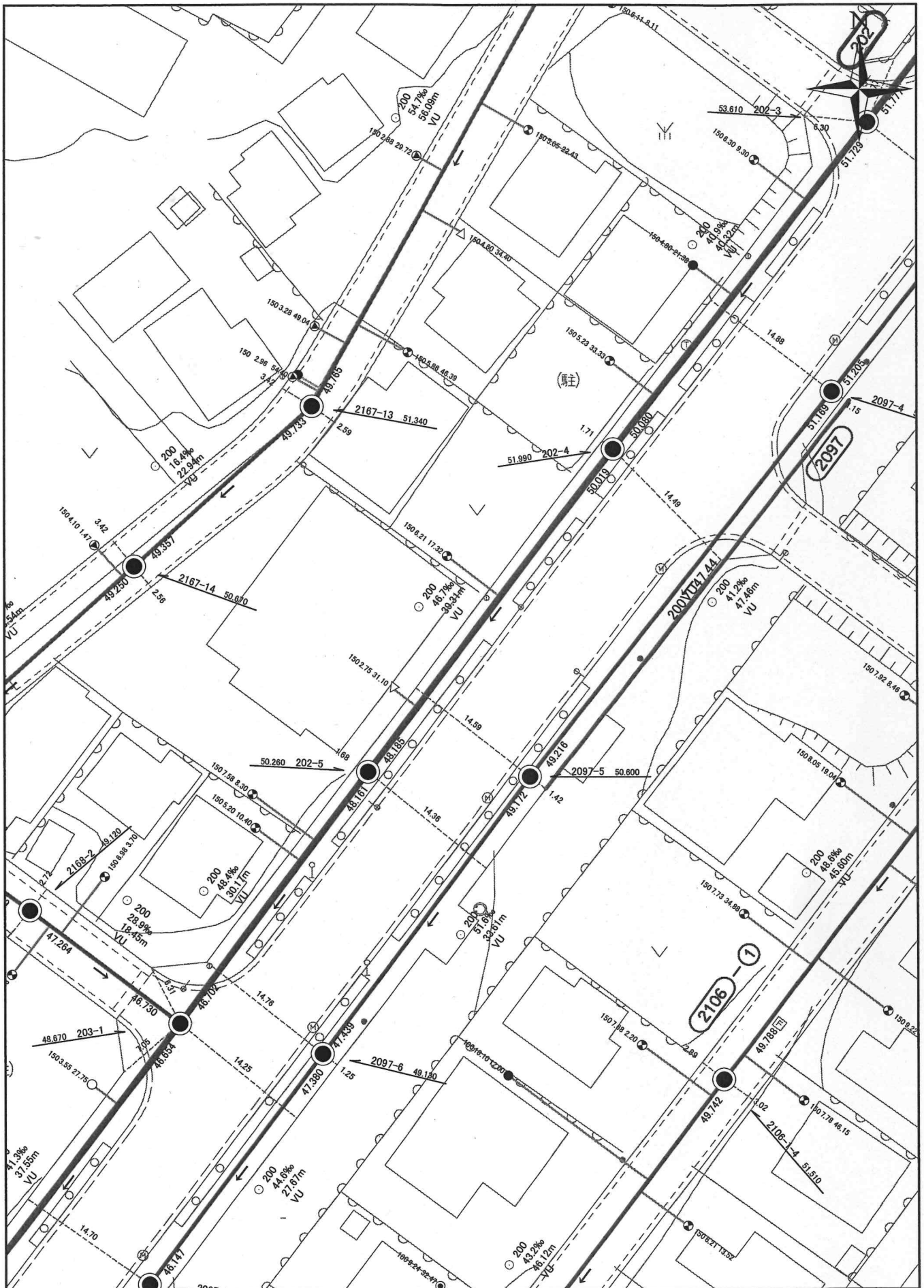


若松町





三島市公共下水道台帳図



本公共下水道施設平面図は、下水道管等の概ねの位置を示しております。また、下水道工事や道路工事等により現況と異なる場合がありますので位置情報等は現地でご確認ください。
 なお、本施設平面図を許可なく複製、転載、配布することを禁じます。

令和8年1月5日

FAX 発信票

宛先

有限会社アイ企画 御中

発信者

(株)TOKAI 三島支店

担当 野田

TEL 055(977)3108

FAX 055(977)6322

発信日

2026 年1月6日

枚数

本紙含む 3 枚

件名

加茂6-10 6-11配管図について

連絡事項

お世話になっております。お問い合わせいただきました、
ガス導管図について資料お送りします。

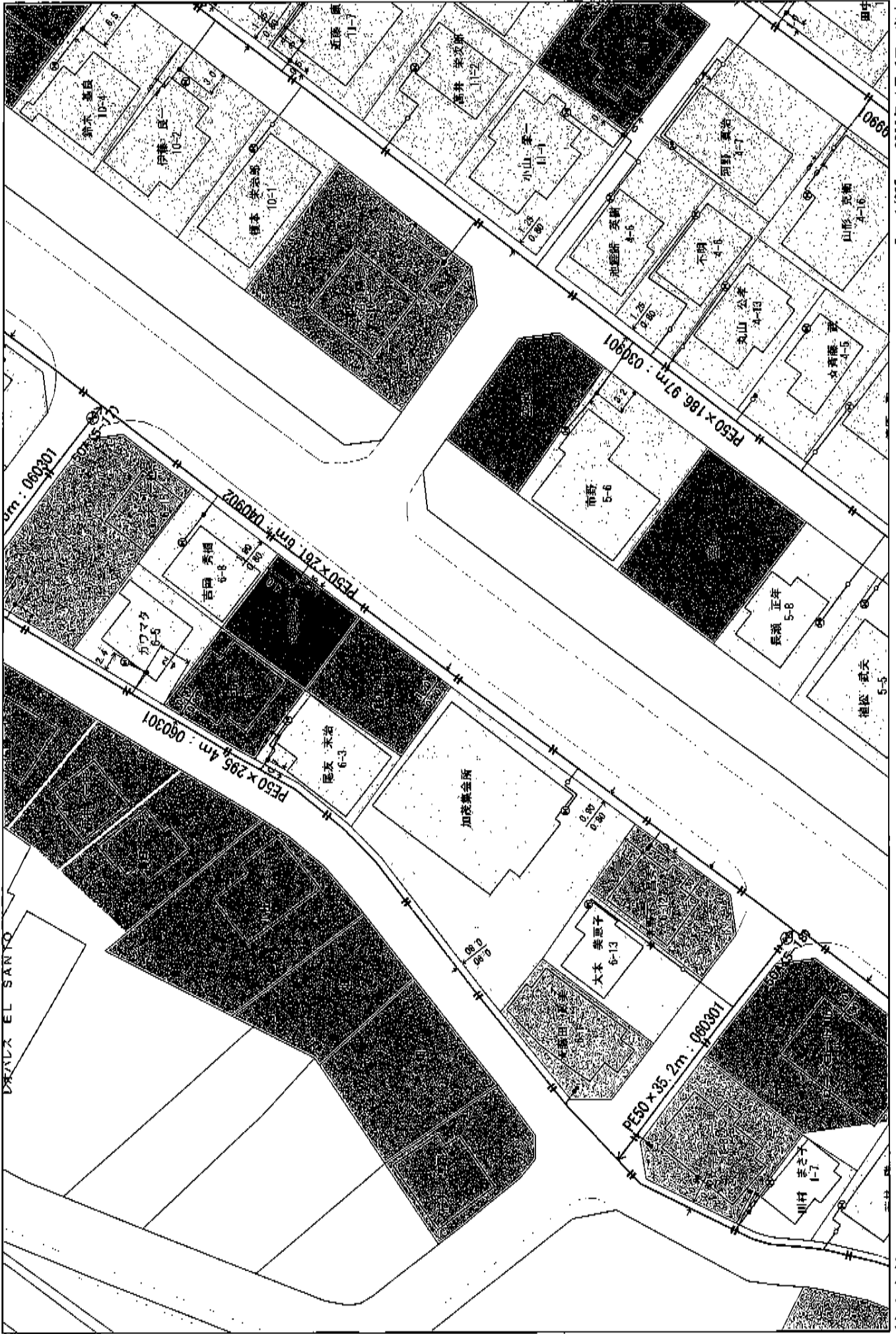
道路本配管:PE75A 引込PE25A

深度800～1400

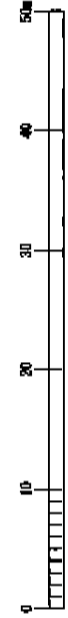
よろしくお願い致します。

配管図

旭ヶ丘団地（加茂）



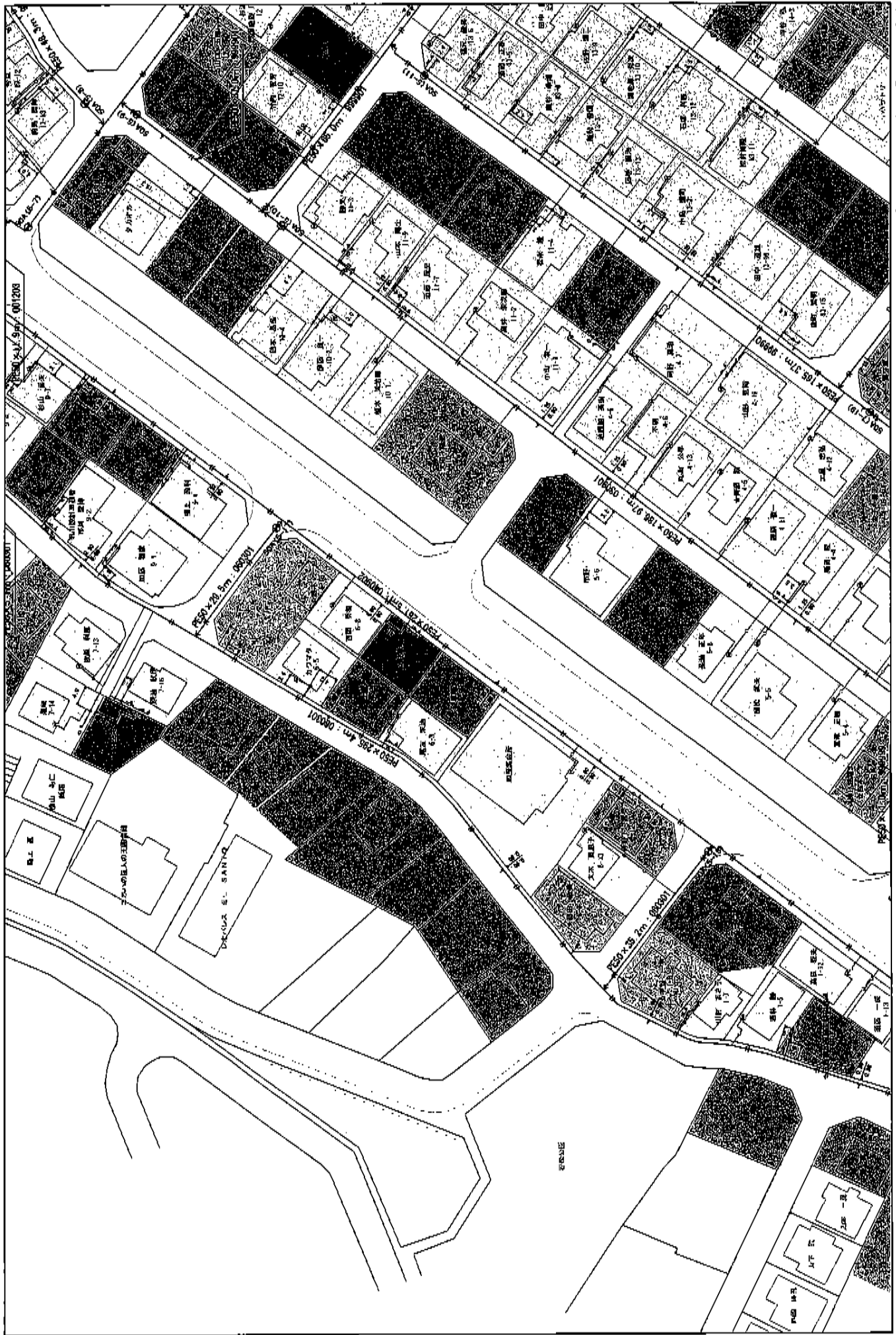
S = 1/625 2026年1月6日 出力



株式会社TOKAI

配管図

旭ヶ丘団地 (加茂)

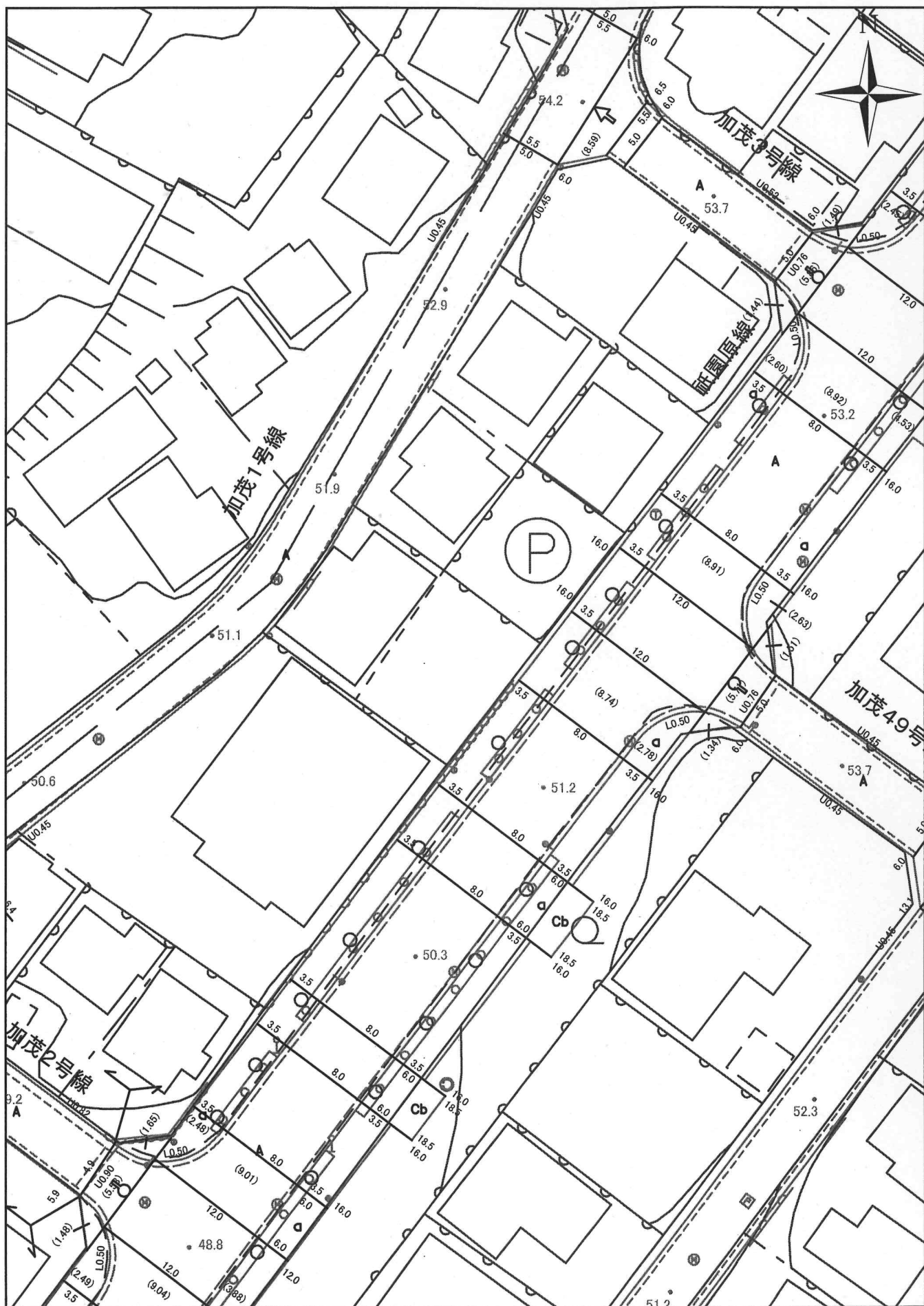


株式会社TOKAI

S = 1/1005

2026年1月6日 出力

三島市道路台帳図



本道路台帳図は、概ねの位置を示しております。
道路工事等により現況と異なる場合がありますので
位置情報等は現地でご確認ください。
なお、本道路台帳図を許可なく複製、転載、配布することを禁じます。

令和8年1月5日