

価 格	2,700万円 (坪単価：37.6万円)
土地面積 (公簿)	237.29㎡ (71.78坪)
交 通	JR東海道本線【三島駅】2.4km
学 区	山田小学校・山田中学校
物件所在	三島市加茂11番8 (南側)
概 要 (土地)	
都市計画	市街化区域
用途地域	第一種低層住居専用地域
建蔽率/容積率	50% / 80%
他の法令上の制限	建築基準法第22条指定区域
条件等	現況渡し
現況/引渡日	駐車場 / 相談
道 路	南東側/幅員6.0m/公道 (1項1号)
土地権利	所有権
地 目	畑
設 備	東京電力・TOKAIガス・公営水道・公共下水道
備 考	静岡県建築基準条例第10条 (かけ条例) 加茂地区計画 (A地区：住居専用)

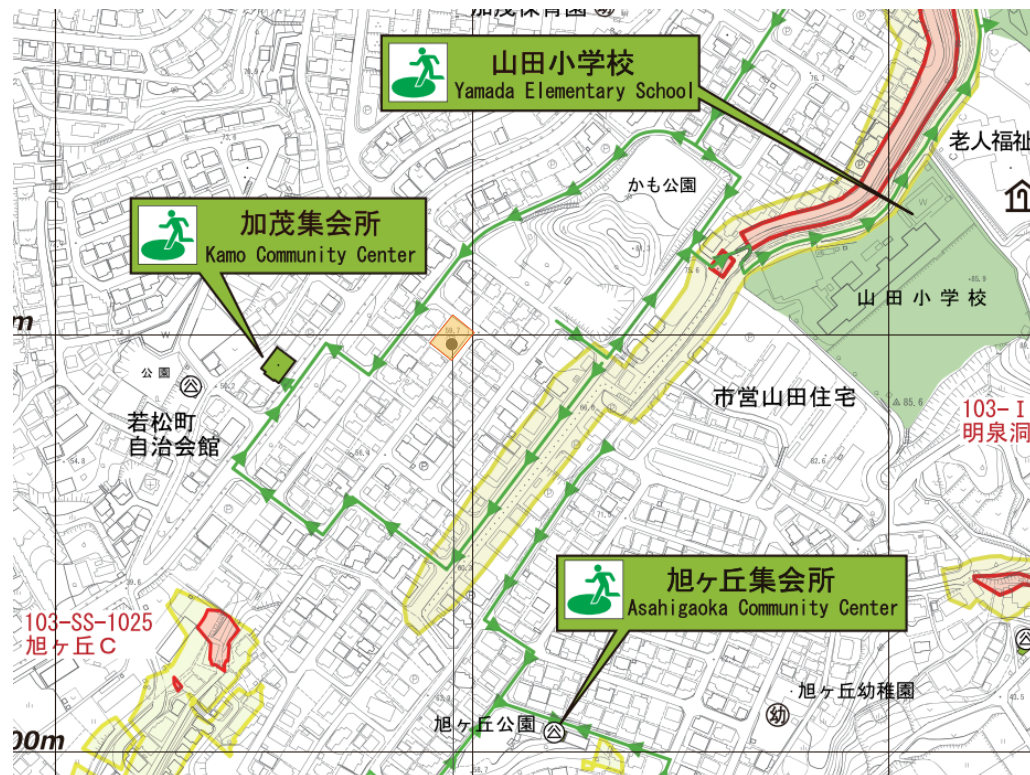
※ 物件案内書と現況に相違がある場合は現況を優先します






更地にしたイメージ図

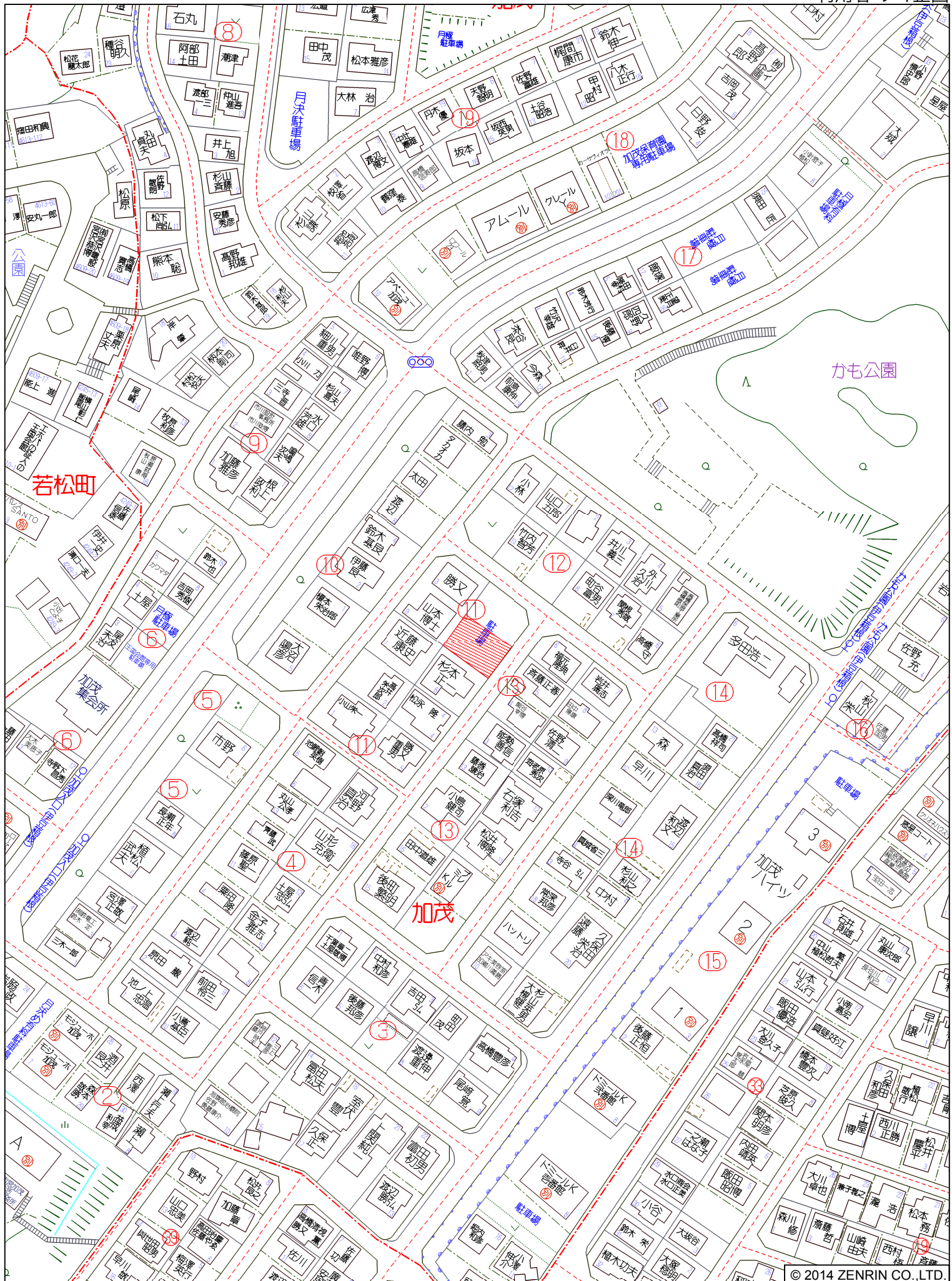


# 三島市ハザードマップ



対象物件 

- 凡例
- 対象物件 
  - 土砂災害特別警戒区域 
  - 土砂災害警戒区域 

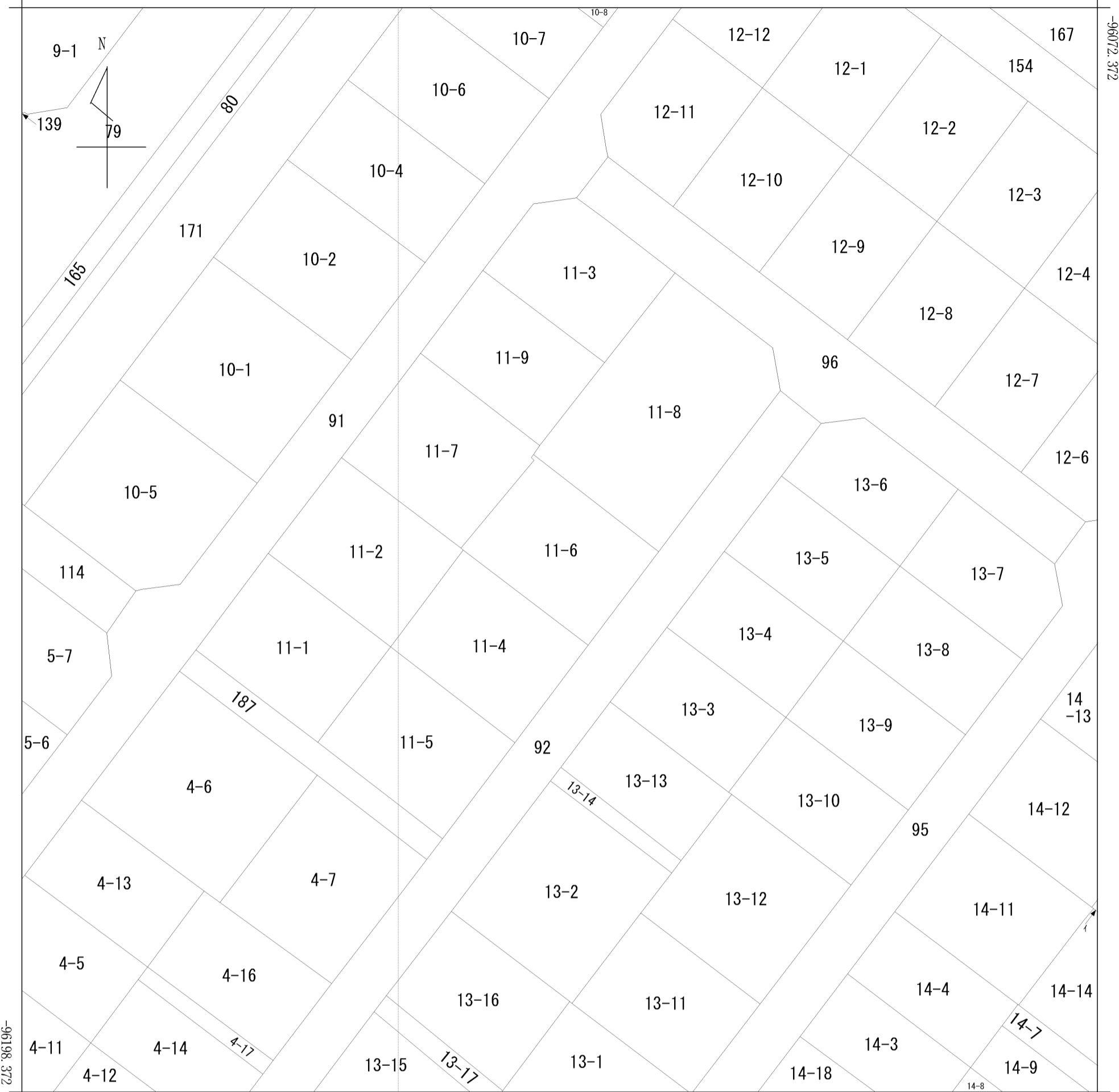




14-15

(座標値種別：図上測定)

+39298.046



+39173.046

(座標値種別：図上測定)

地番区域見出	加茂
--------	----

請求部	所在	三島市加茂				地番	11番6			
出縮力尺	1/500	精度区分	甲二	座標系番号又は記号	VIII	分類	地図に準ずる図面		種類	土地区画整理所在図
作成年月日	昭和54年1月9日				備付年月日(原図)			補記事項		

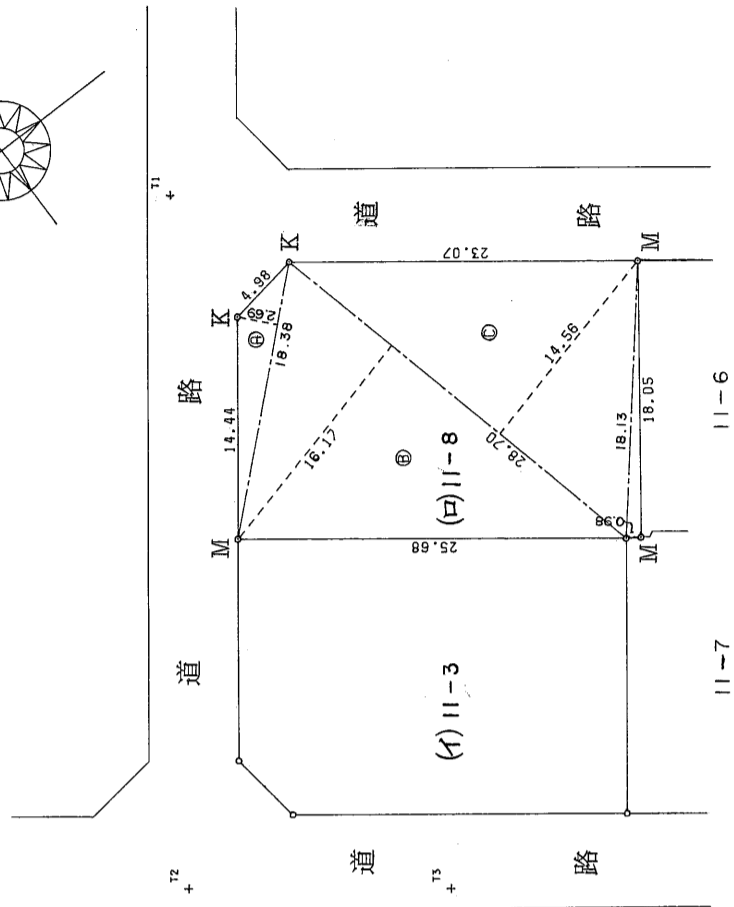
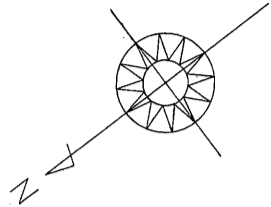
登記年月日：平成4年2月14日

地積測量図

3

154779

地番	11-8
土地の所在	三島市加茂



三斜求積表

地番	底辺	高さ	倍面積
① 11-8			
A	18.38	2.69	49.4422
B	28.70	16.17	464.0790
C	28.70	14.56	417.8720
D	18.13	0.98	17.7674
		倍面積	949.1606
		面積	474.58030
		地積	474 m <sup>2</sup>

地番 ① 11-3  
 928.69 - 474.58 = 454.11  
 地積 454 m<sup>2</sup>



筆界線略号 S...石杭, C...コンクリート杭, P...プラスチック杭, R...金属杭, M...刻ミ ( ) (単位m)  
 K 金属釘



三島市大宮町3丁目19番17号  
 森本英信  
 PHONE 0559 (71) 0813

土地家屋調査士  
 (平成 4 年 2 月 8 日作製)

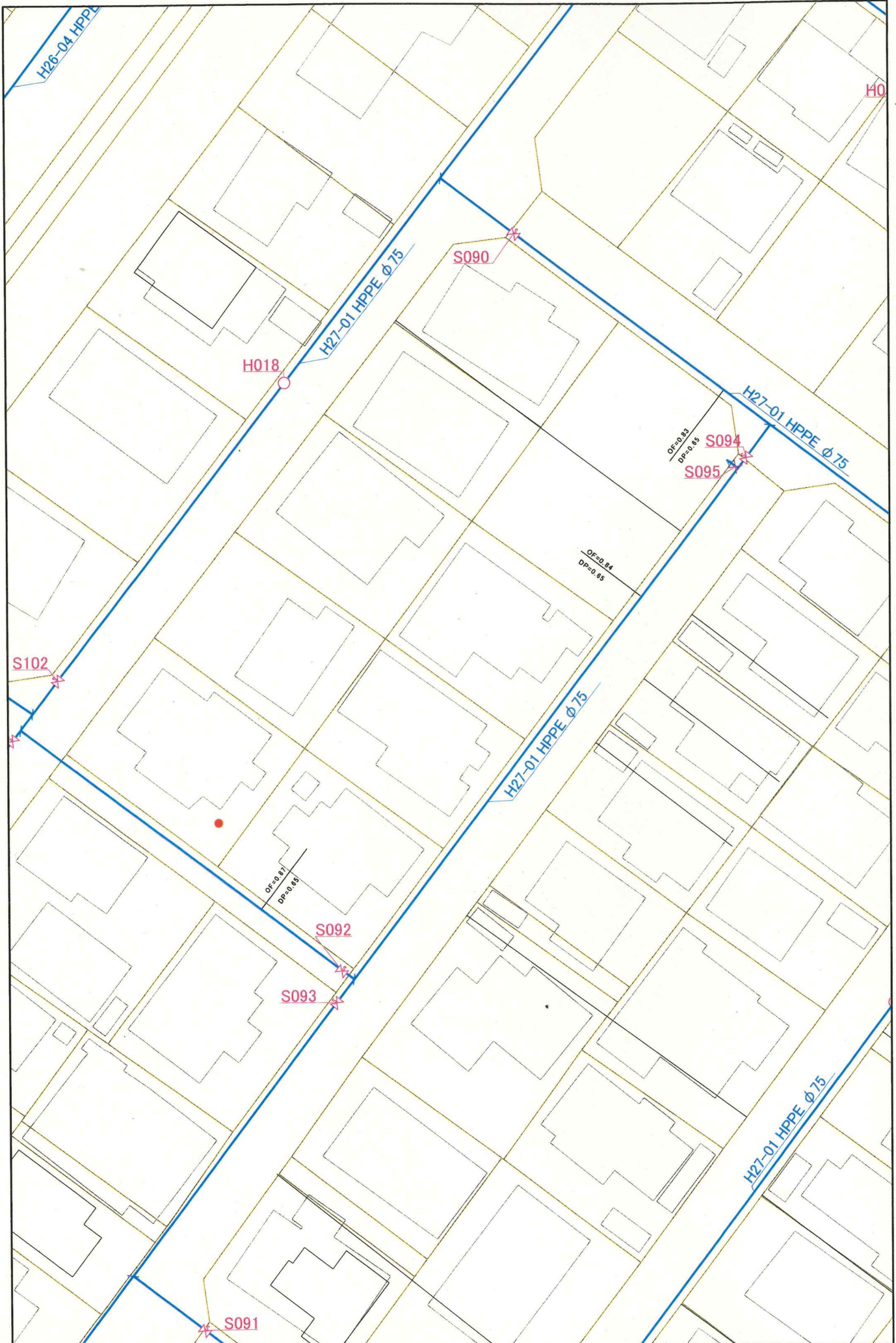
製者

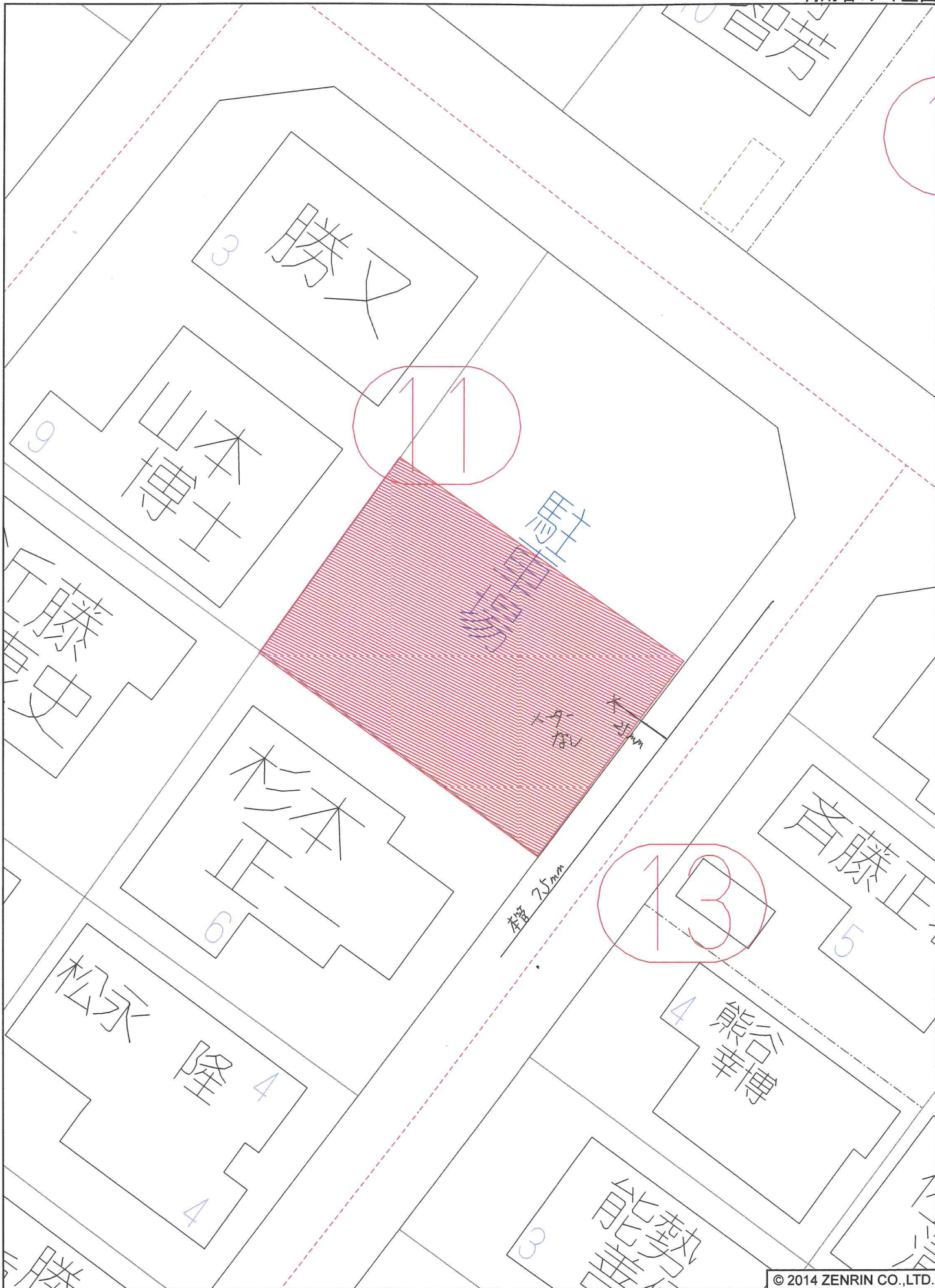
申請人



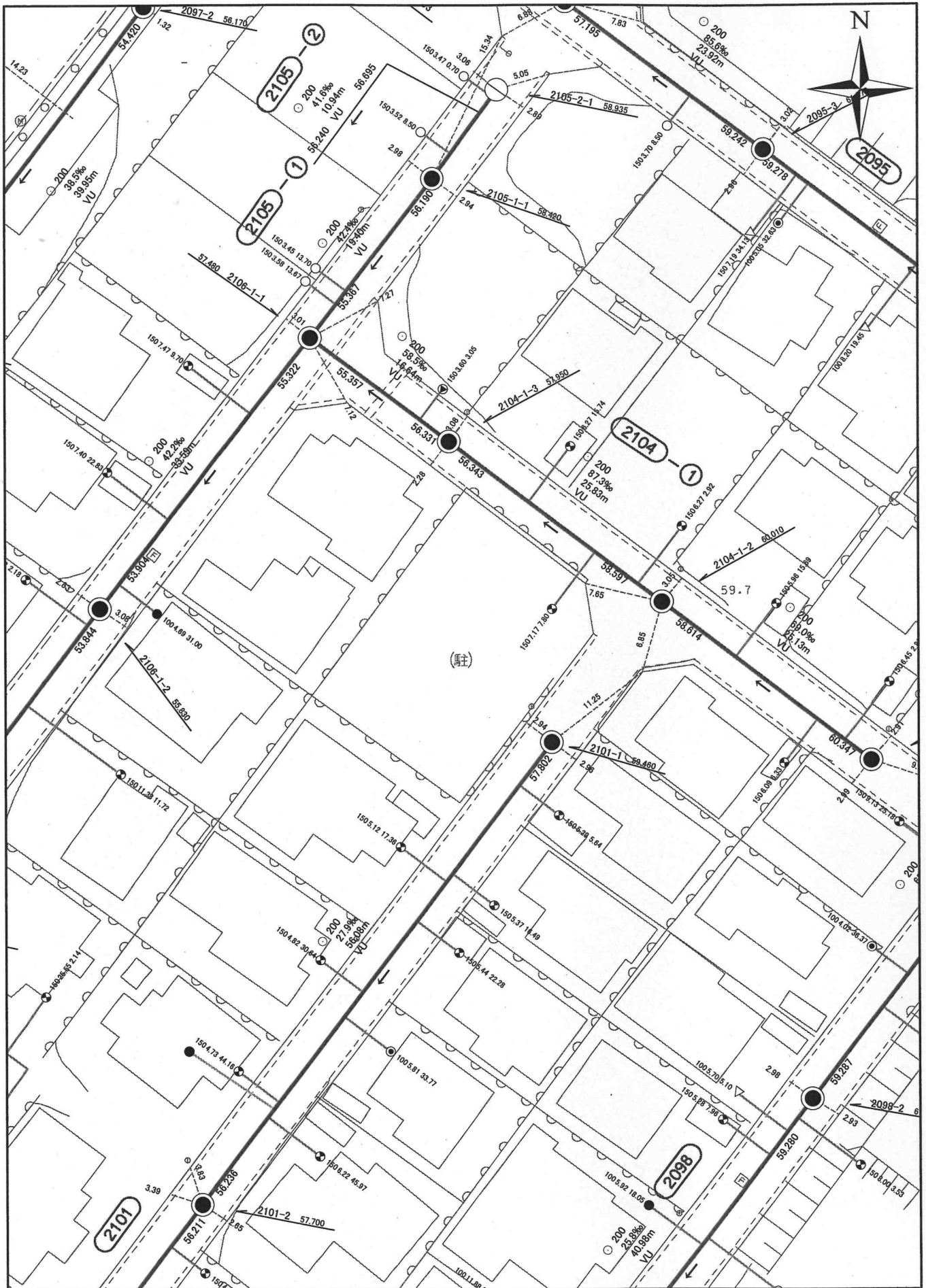
土屋昭次

縮尺 1/500





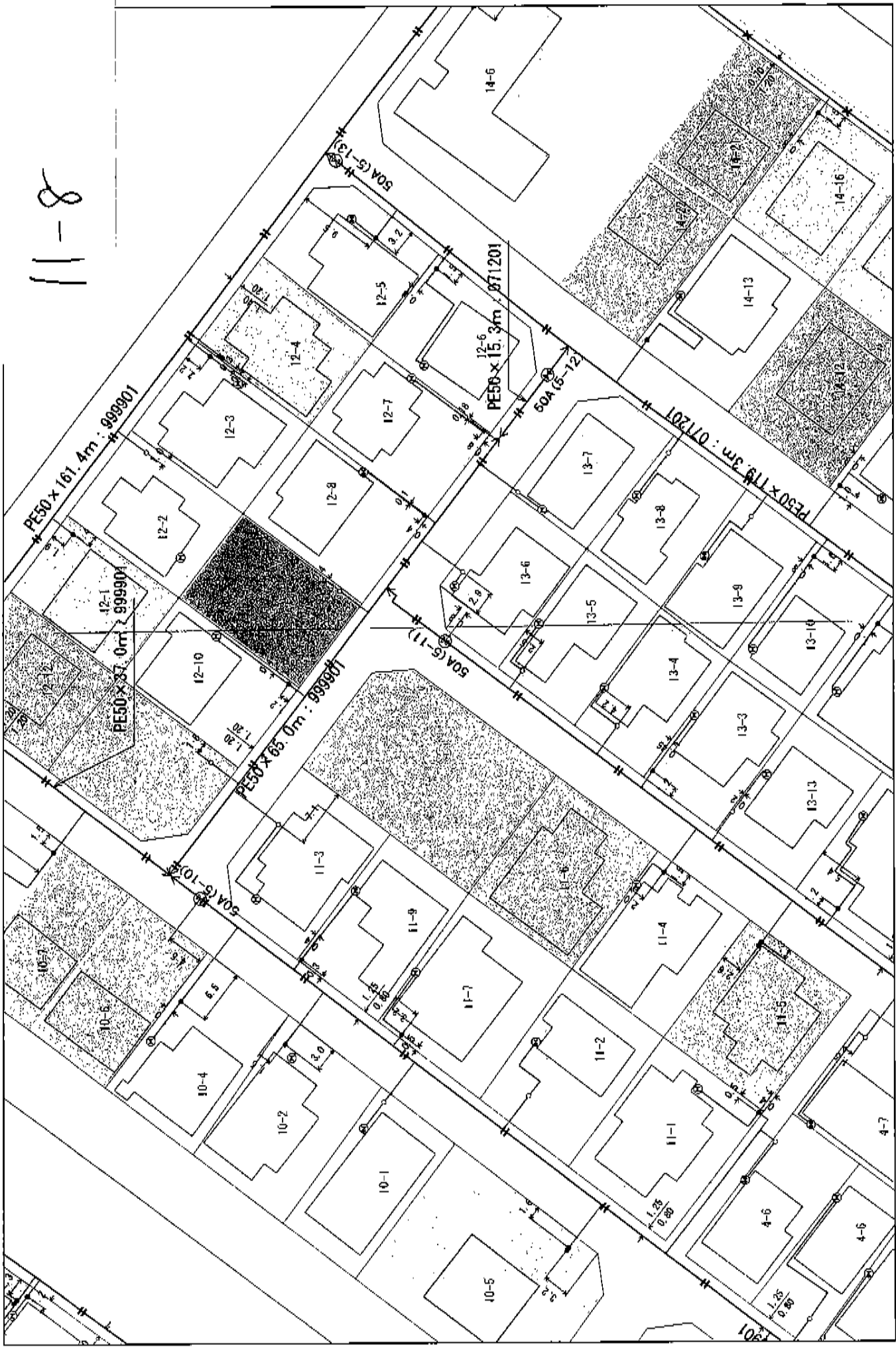
# 三島市公共下水道台帳図



本公共下水道施設平面図は、下水道管等の概ねの位置を示しております。また、下水道工事や道路工事等により現況と異なる場合がありますので位置情報等は現地でご確認ください。なお、本施設平面図を許可なく複製、転載、配布することを禁じます。

配管図

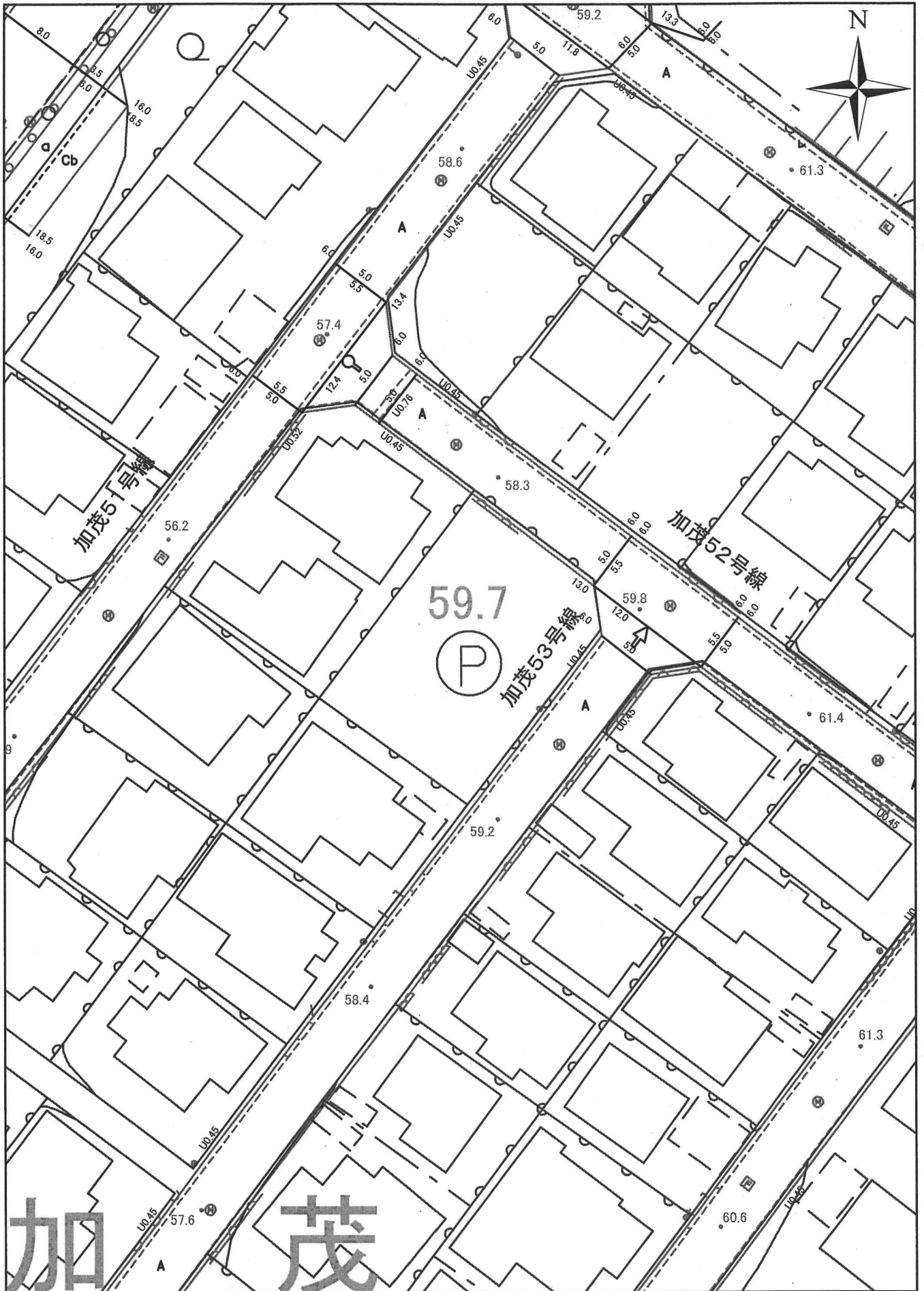
11-8



S = 1/500 2026年 2月17日 出力

株式会社 TOKAI

# 三島市道路台帳図



本道路台帳図は、概ねの位置を示しております。  
道路工事等により現況と異なる場合がありますので  
位置情報等は現地でご確認ください。  
なお、本道路台帳図を許可なく複製、転載、配布することを禁じます。



令和8年2月16日