

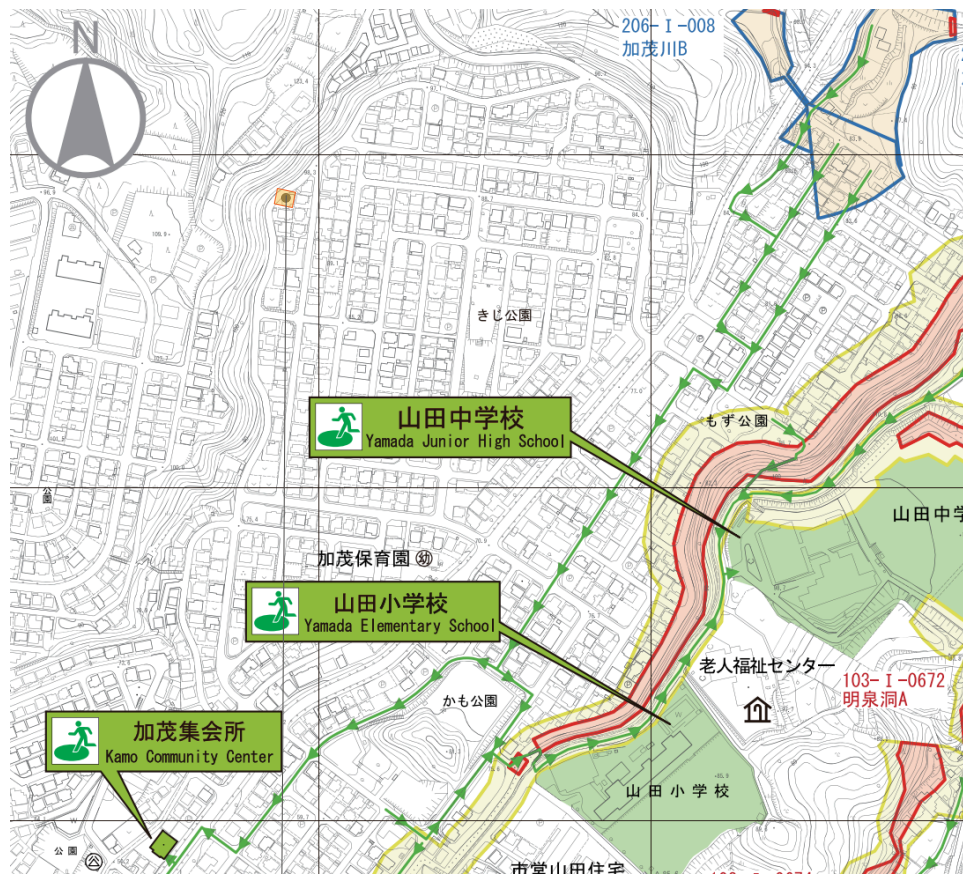
価 格	1,950万円 (坪単価：約28.4万円)
土地面積 (公簿)	226.97㎡ (68.66坪)
交 通	JR東海道本線【三島駅】2.6km
学 区	山田小学校・山田中学校
物件所在	三島市加茂47番4
概 要 (土地)	
都市計画	市街化区域
用途地域	第一種低層住居専用地域
建蔽率／容積率	50% / 80%
他の法令上の制限	建築基準法第22条指定区域
条件等	更地渡し
現況／引渡日	空き家有り / 相談
道 路	北西側/幅員6.0m/公道 (1項1号)
土地権利	所有権
地 目	宅地
設 備	東京電力・集中プロパンガス・公営水道・公共下水道
備 考	静岡県建築基準条例第10条 (かけ条例) 加茂地区計画区域内 (A地区：住居専用)

※物件案内書と現況に相違がある場合は現況を優先します





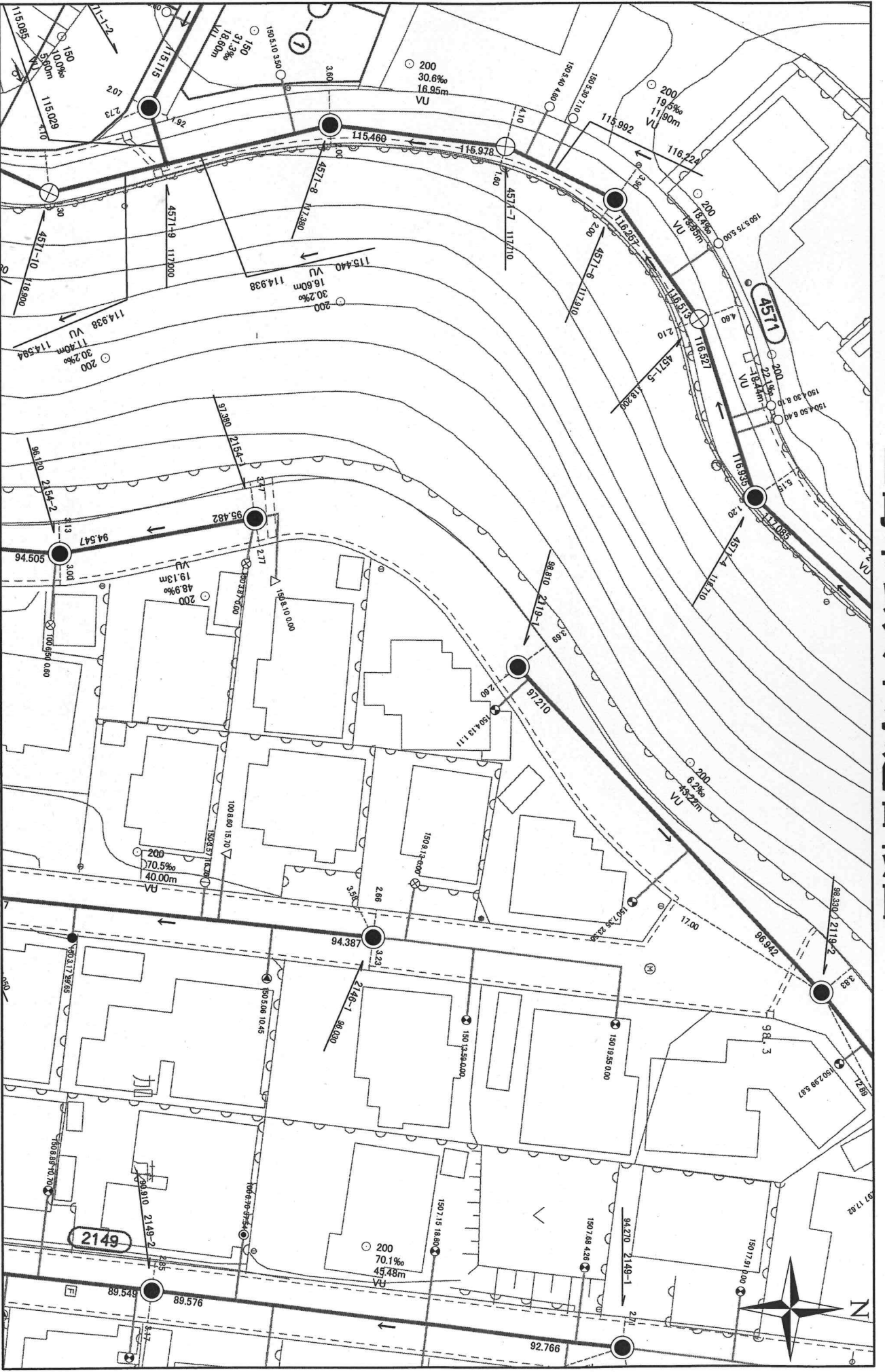
三島市ハザードマップ



対象物件

- 凡例
- 対象物件
 - 土砂災害特別警戒区域
 - 土砂災害警戒区域

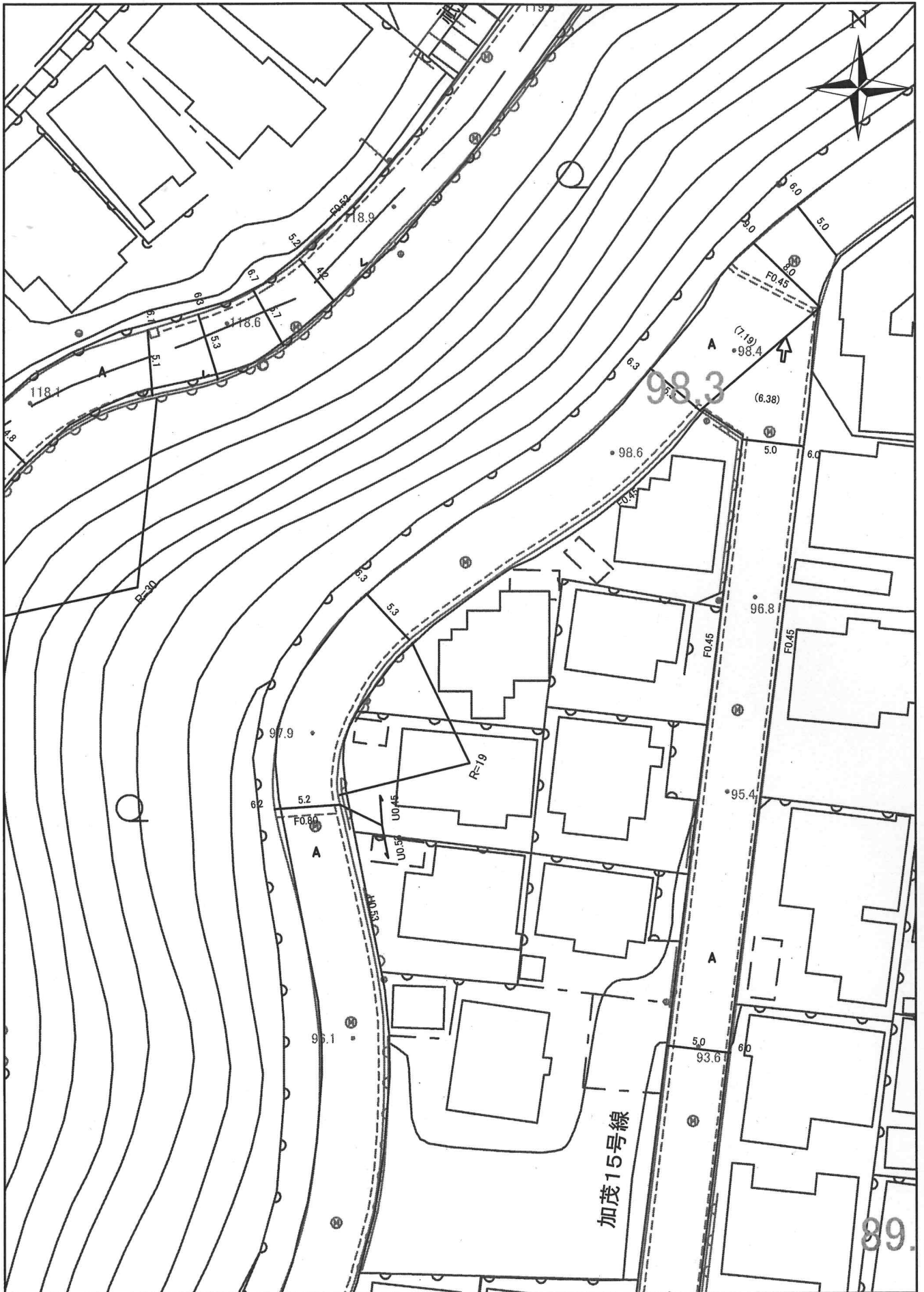
三島市公共下水道台帳図



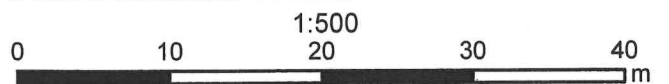
本公共下水道施設平面図は、下水道管等の概ねの位置を示しております。
 また、下水道工事や道路工事等により現況と異なる場合がありますので
 位置情報等は現地でご確認ください。
 なお、本施設平面図を許可なく複製、転載、配布することを禁じます。

令和8年2月16日

三島市道路台帳図



本道路台帳図は、概ねの位置を示しております。
 道路工事等により現況と異なる場合がありますので
 位置情報等は現地でご確認ください。
 なお、本道路台帳図を許可なく複製、転載、配布することを禁じます。



令和8年2月16日

